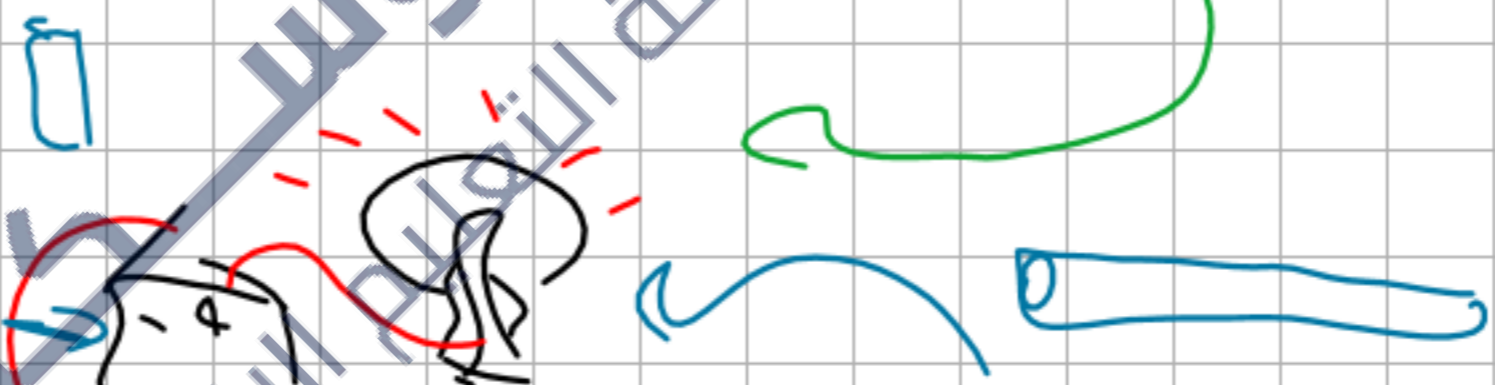
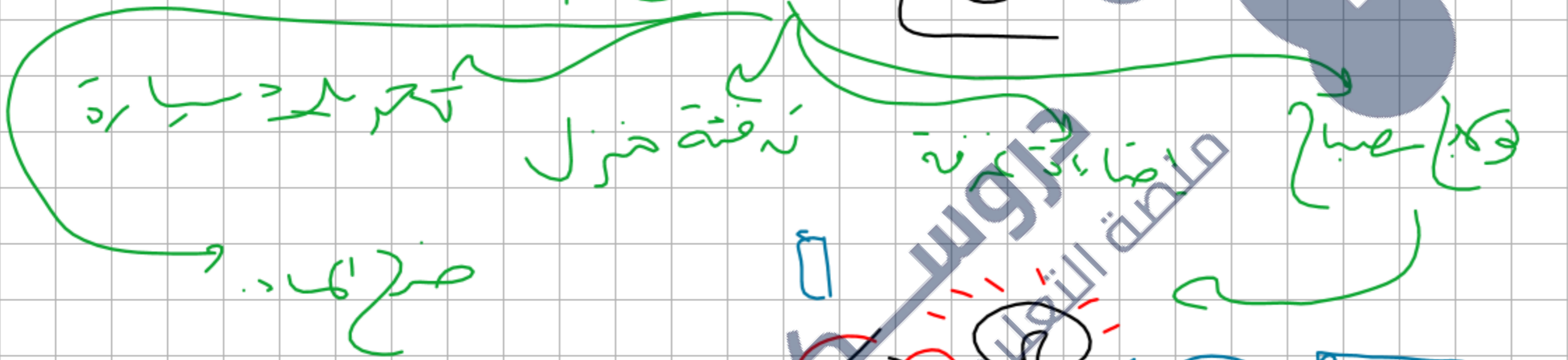


التركيب الوظيفية: ذقون بتر كيب طيونة من الاجمال مع

بدها البصر للدرصول في فعل هاتو



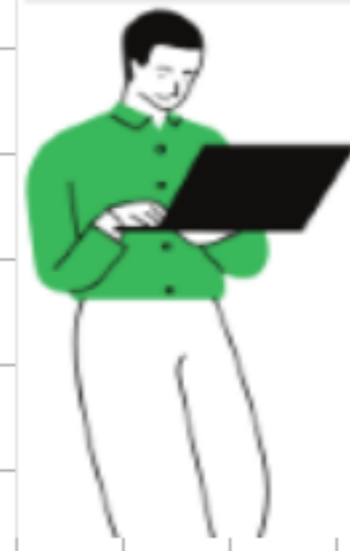
تركيبه وظيفية لتو سبيل بتر فاعل بطارية

1 حصص مباشرة

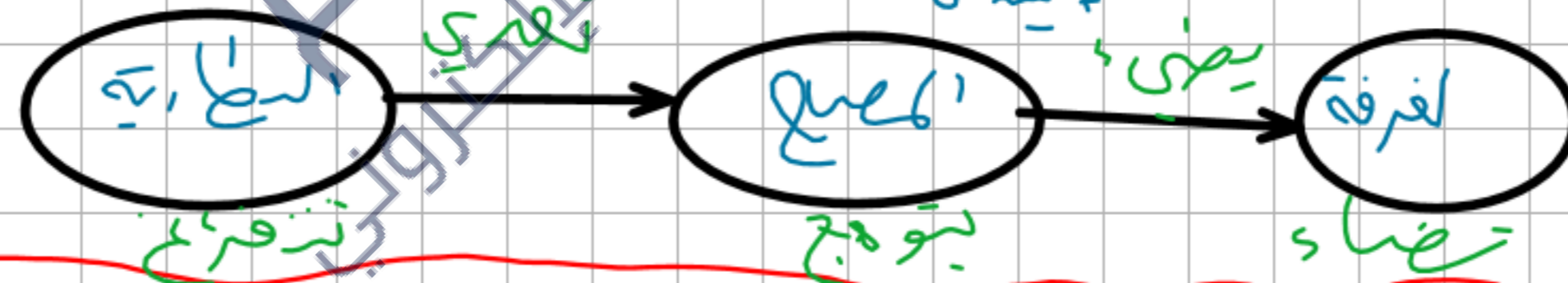
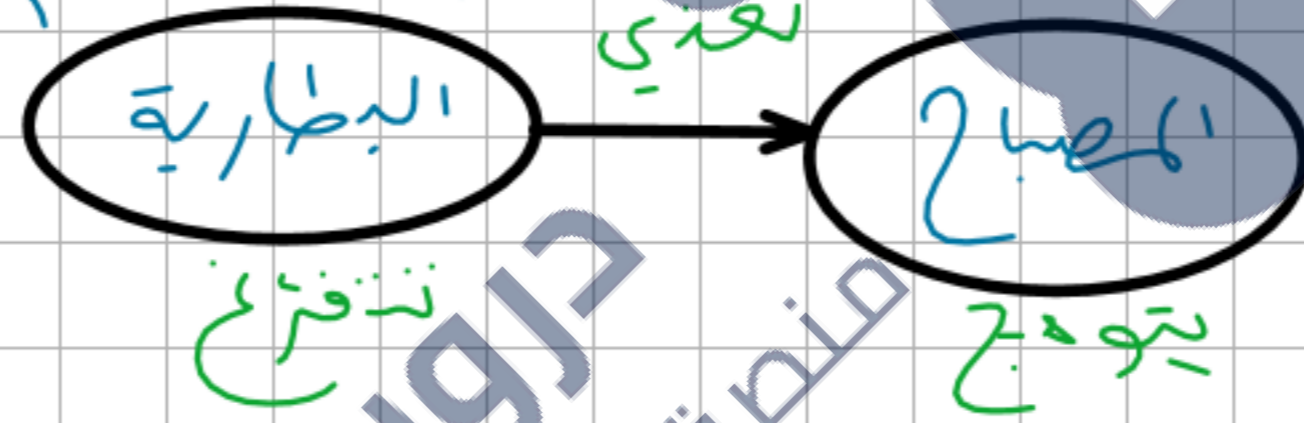
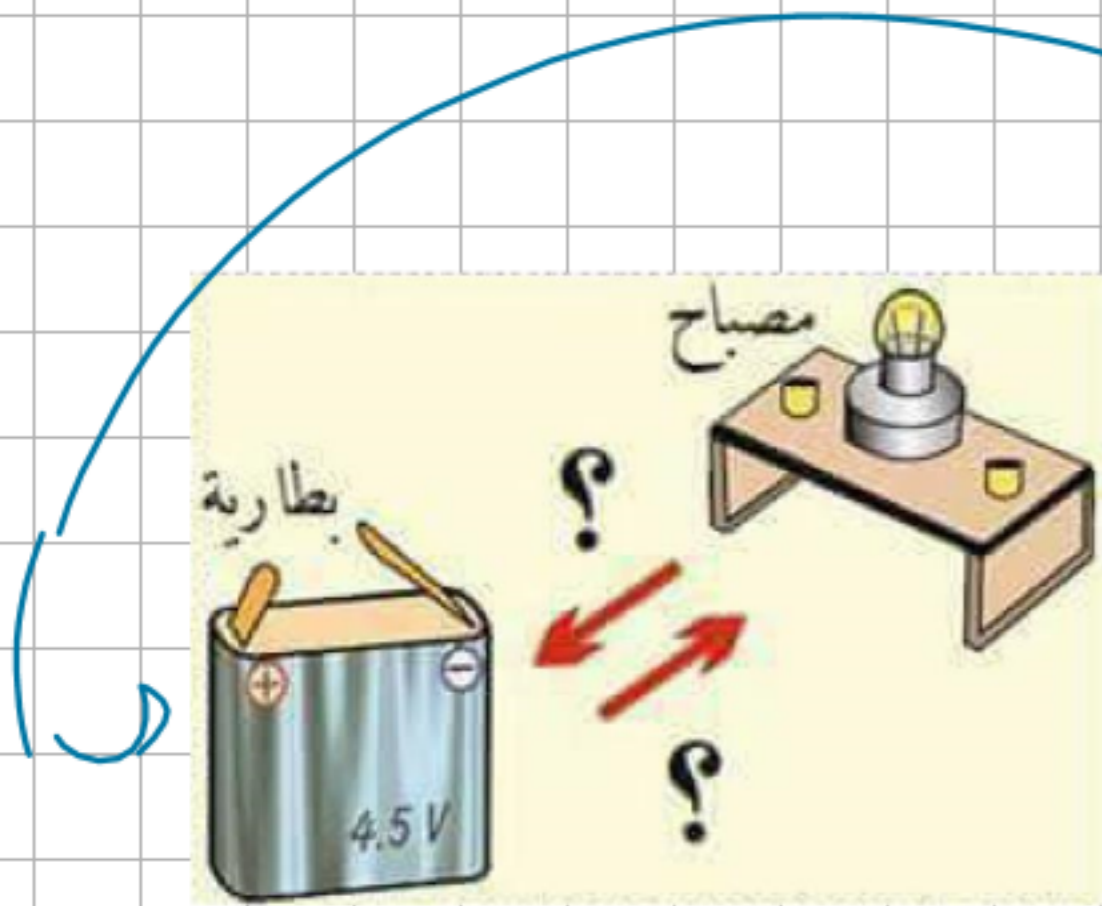
2 حصص مسجلة

3 دورات مكثفة

أحصل على بطاقة الإشتراك

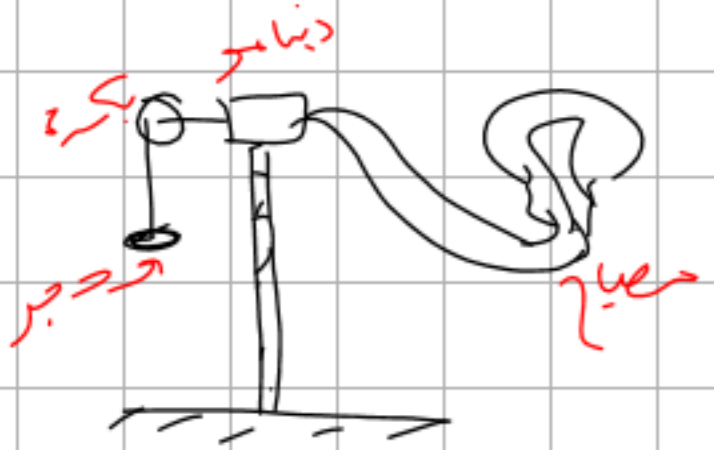


توهج مصباح ببطارية:

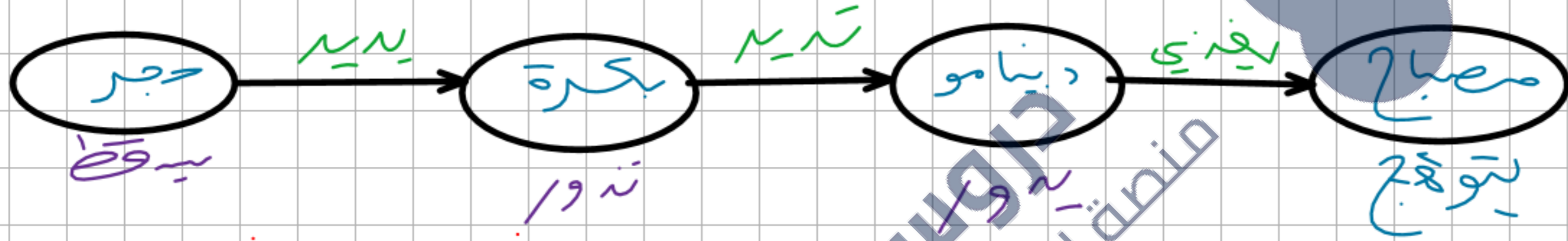


اصناءة غرفة بطارية

العمل اللي تغذي: بطارية - دينامو - الخلايا الكهروكيميائية - المكثف



توهج مصباح بسقوط حجر:



كتب الصفيّة التدويّة السلك الكهربائيّة:

يسقط الحجر فيدير البكرة، تدور البكرة فيدير الدينامو، يدير الدينامو فيفتدي

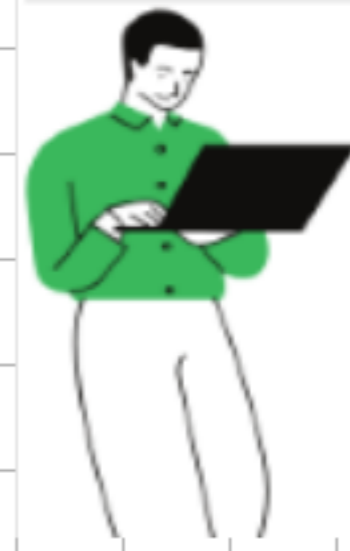
المصباح فيتوهج المصباح.

1 حصص مباشرة

2 حصص مسجلة

3 دورات مكثفة

أحصل على بطاقة الإشتراك



1 حصص مباشرة

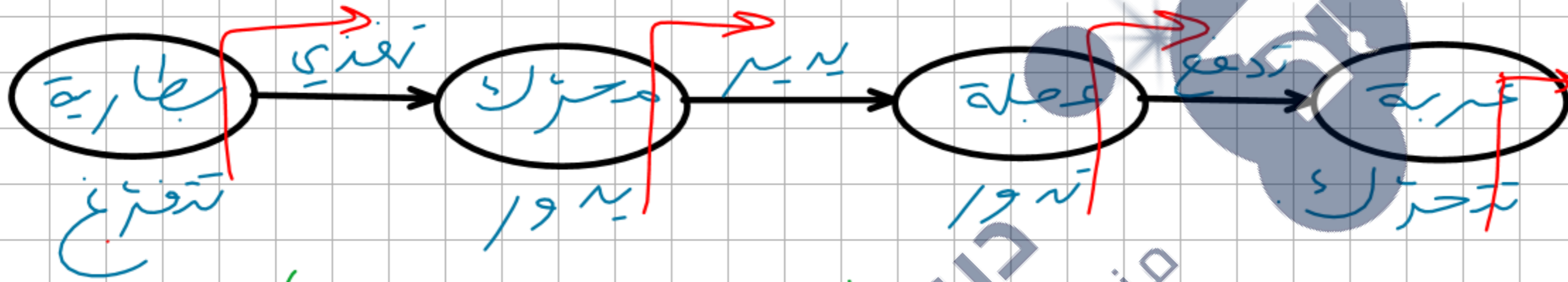
2 حصص مسجلة

3 دورات مكثفة

أحصل على بطاقة الإشتراك



تحريك عربية ببطارية:



الصيغة اللفظية للسلسلة التحويلية (أداة السلسلة)

تفتح البطارية فتتحني المحرك، يه و المحرك فيصير العجلة، تة و العجلة فتفتح العربية فتتحرك العربية



ملف الحصة المباشرة و المسجلة



1 حصص مباشرة

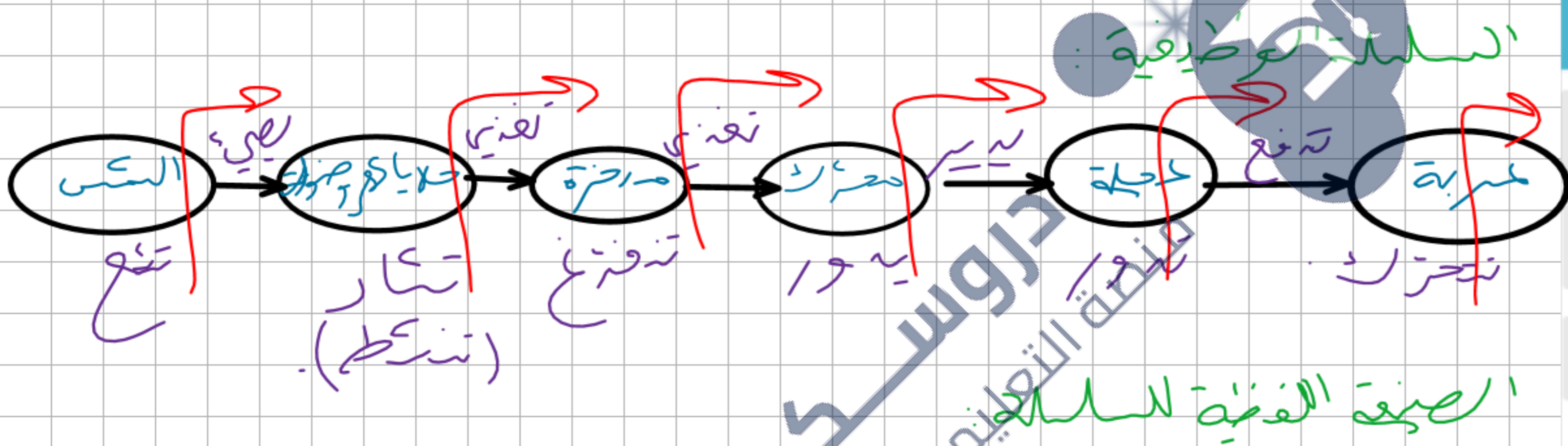
2 حصص مسجلة

3 دورات مكثفة

أحصل على بطاقة الإشتراك



تحريك عربة بخلايا كهروضوئية:



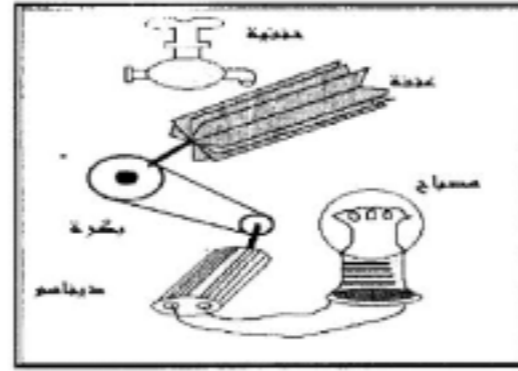
تنتج الشمس فتضيء خلايا كهروضوئية، تنتج خلايا كهروضوئية فتنتج المضخة، تنتج المضخة فتنتج المحرك، تنتج المحرك فتنتج العجلة، تنتج العجلة فتنتج العربة.



تمرين:

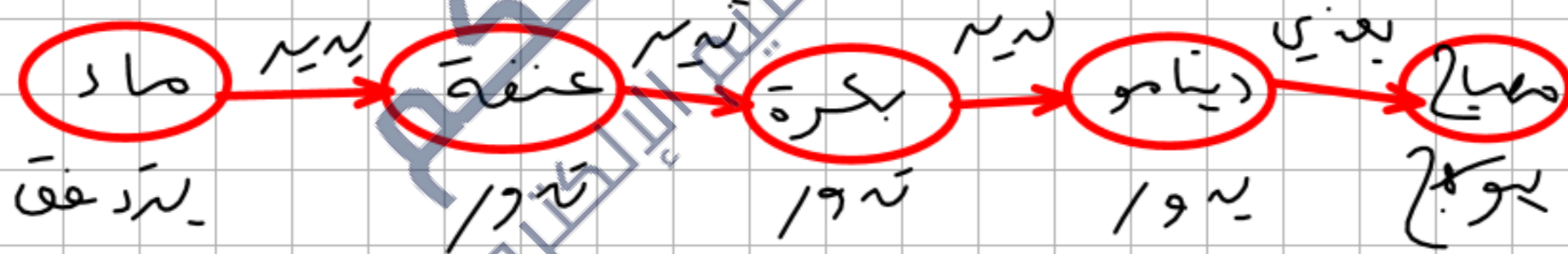
لاحظ الوثيقة التالية:

- ماذا تمثل هذه الوثيقة؟
- أذكر الجمل الأساسية.
- مثل السلسلة الوظيفية الموافقة.



تجريبية و طريقة لتوضيح صباغ بدفع الماء.

الماء - عنفة - بكرة - دينامو - مصباح



البكرة من جسم هليكوبتر

الماء من الهواد

العنفة من الماء

1 حصص مباشرة

2 حصص مسجلة

3 دورات مكثفة

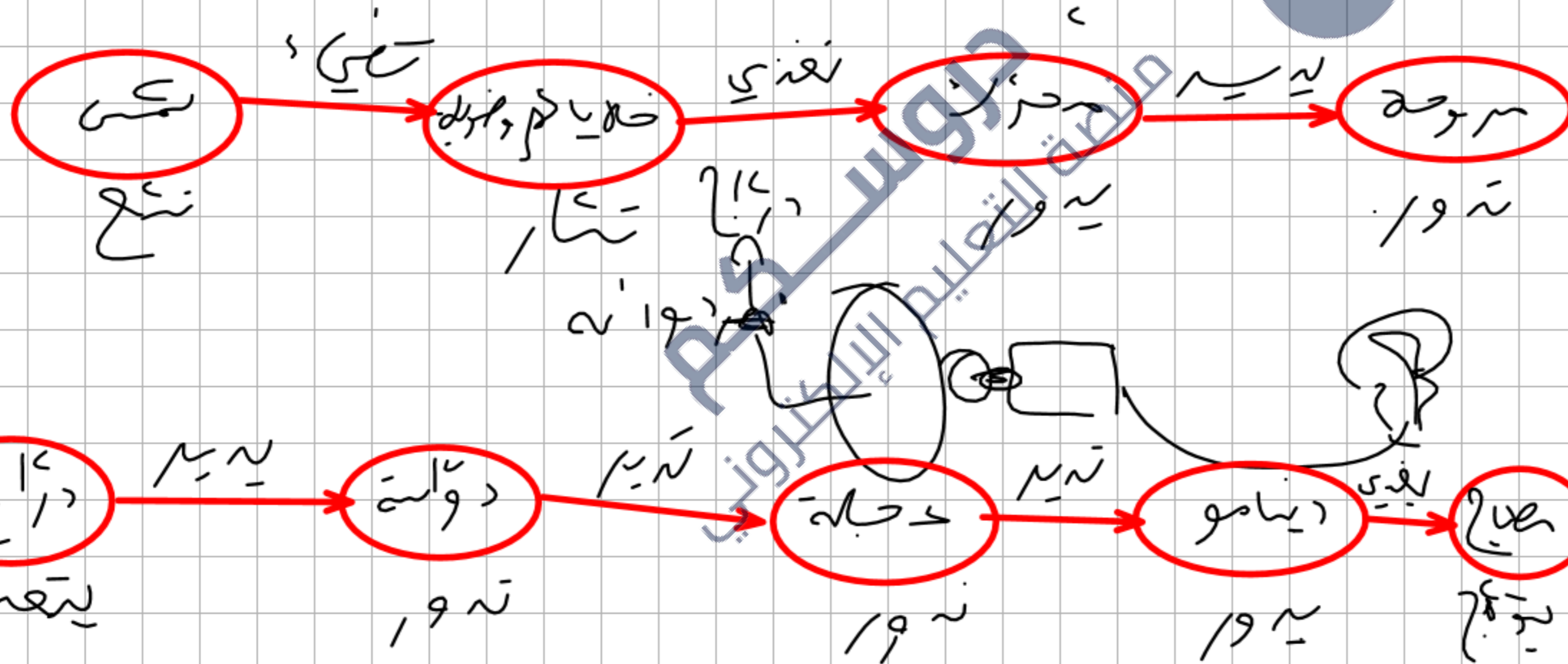
أحصل على بطاقة الإشتراك



تمرين:

شكل السلسلة الوظيفية اعتمادا على العبارات التالية :

- تحريك مروحية بأشعة بالشمس.
- إشعال مصباح كهربائي لدراجة



تمرين:

- أكمل الجمل للسلسلة الوظيفية التالية :



1 حصص مباشرة

2 حصص مسجلة

3 دورات مكثفة

أحصل على بطاقة الإشتراك



1 حصص مباشرة

2 حصص مسجلة

3 دورات مكثفة

أحصل على بطاقة الإشتراك



تمرين:

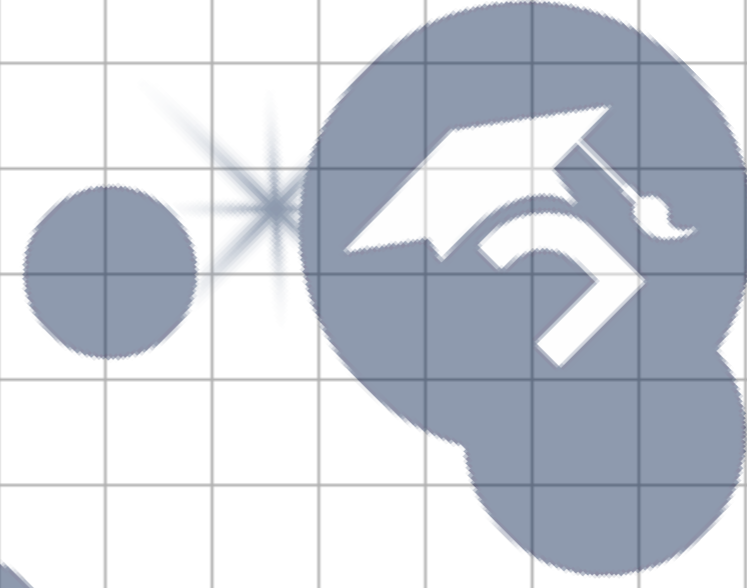
- أعد كتابة السلسلة الوظيفية بترتيب الجمل التالية :

عنفة محرك قارب غاز + O_2

- كيف تقرأ هذه السلسلة الوظيفية؟

دروسكم
منصة التعليم الإلكتروني

دروسكم
منصة التعليم الإلكتروني



دروسكم
منصة التعليم الإلكتروني

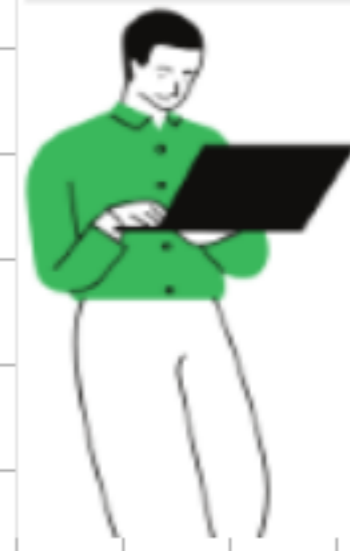
ملف الحصة المباشرة و المسجلة

1 حصص مباشرة

2 حصص مسجلة

3 دورات مكثفة

أحصل على بطاقة الإشتراك



1 حصص مباشرة

2 حصص مسجلة

3 دورات مكثفة

أحصل على بطاقة الإشتراك



في يوم ما دخل محمد إلى بيته عائداً من المتوسطة فتفقد المطبخ لا تتوفر فيه شروط التهوية وحين دفع الباب فجأة وجد أمه ساقطة على الأرض مغمى عليها (فاقدة الوعي) التي كانت تحضر الفطور باستعمال موقد يشتغل بغاز المدينة (غاز الميثان) ، ولاحظ، اواني الطبخ اسودت بفعل الاحتراق، فسارع بطلب النجدة من أحد جيرانه لنقلها إلى المستشفى لتلقي الإسعاف الأولي.

1 ما هو الغاز المتشكل الذي سبب المشكلة؟ وما هو العامل المؤثر في التفاعل

2 أستنتج معادلة التفاعل الكيميائي الخاصة بهذه الحالة بدون موازنة؟ قامت مصالح الحماية المدنية بإصلاح الخلل حيث زادت من نسبة التهوية حيث تلاحظ أن لهب الموقد في المطبخ يشتعل بلون أزرق ولا يوجد أثر للفحم

3 أكتب معادلة التفاعل بعد إصلاح الخلل ووازنها



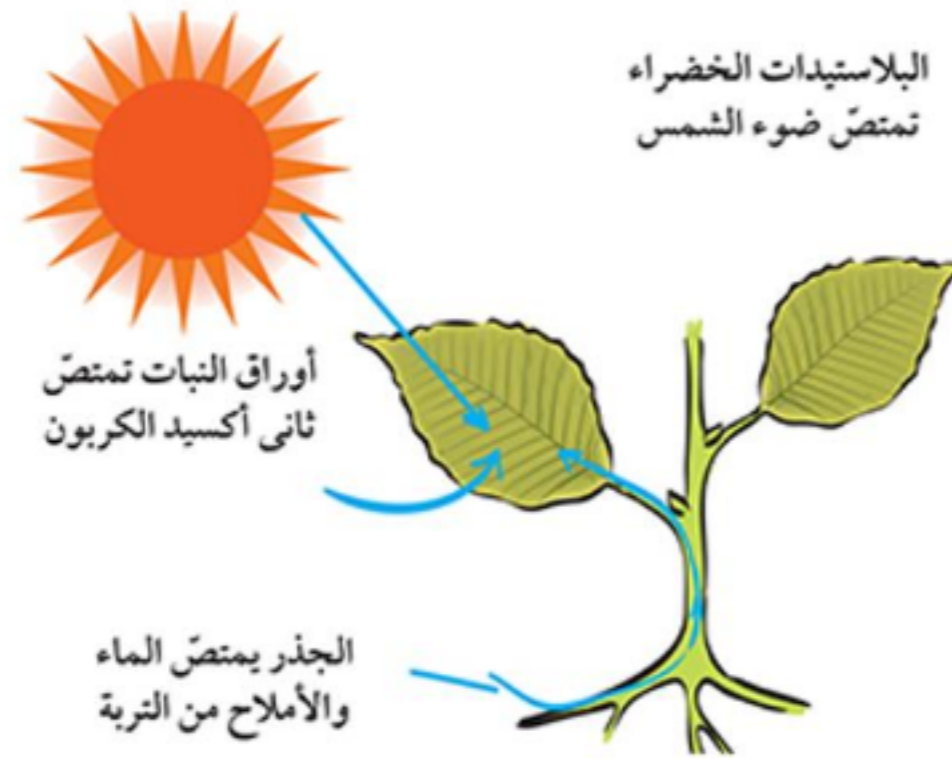
ملف الحصة المباشرة و المسجلة

1 حصص مباشرة

2 حصص مسجلة

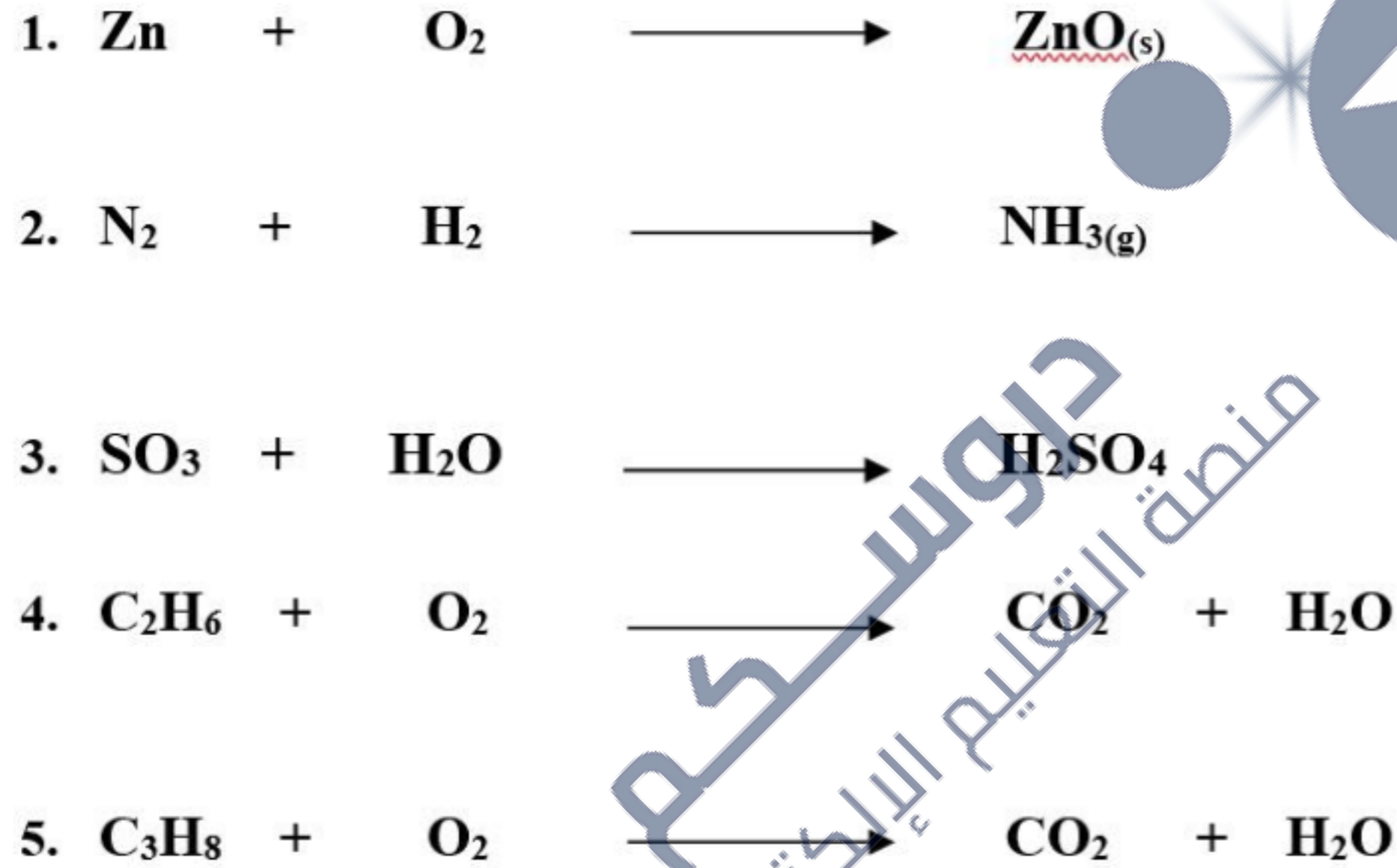
3 دورات مكثفة

أحصل على بطاقة الإشتراك



التركيب الضوئي هو عملية تقوم بها النباتات الخضراء، وتحتاج إلى الضوء من أجل إنتاج الجلوكوز (النسغ الكامل) صيغته $C_6H_{12}O_6$ و غاز الأوكسجين O_2 بعد التفاعل بين غاز ثاني أكسيد الكربون CO_2 و الماء H_2O .

- 1) عبر عن الجملة الكيميائية قبل وبعد التفاعل بالنوع الكيميائي والأفراد الكيميائية.
- 2) عبر عن هذا التفاعل الكيميائي بمعادلة كيميائية ووازنها مع تحديد الحالة الفيزيائية لكل فرد كيميائي.
- 3) حدد العامل المؤثر في هذا التفاعل الكيميائي.



منصة الدروسكم الإلكترونية

دروسكم
منصة التعليم الإلكتروني

ملف الحصة المباشرة و المسجلة

1 حصص مباشرة

2 حصص مسجلة

3 دورات مكثفة

أحصل على بطاقة الإشتراك



إن احتراق الألمنيوم Al في غاز الأوكسجين ينتج الألومين Al_2O_3

1- ما هي المتفاعلات و النواتج ؟

2- أكتب معادلة التفاعل الكيميائي و وازنها

3- وازن المعادلات التالية مع تحديد الحالة الفيزيائية :

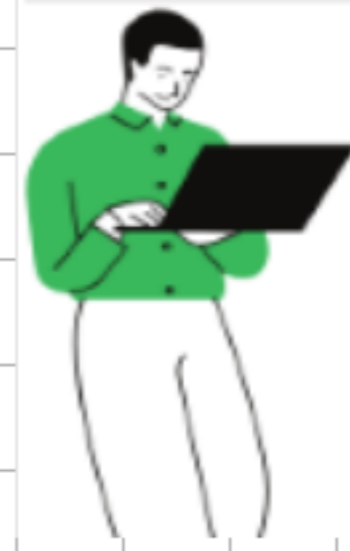


1 حصص مباشرة

2 حصص مسجلة

3 دورات مكثفة

أحصل على بطاقة الإشتراك

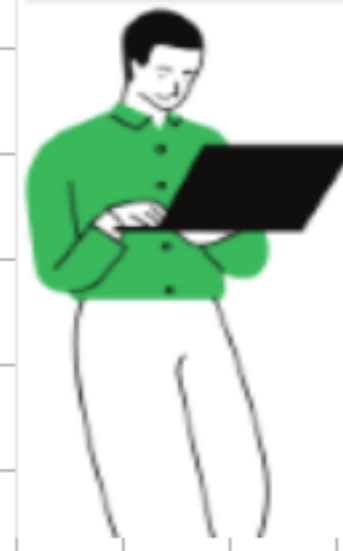


1 حصص مباشرة

2 حصص مسجلة

3 دورات مكثفة

أحصل على بطاقة الإشتراك



قصد تأكيد الدور الأساسي و المهم لأحد العوامل المؤثرة على التفاعل الكيميائي ، اقترح تلاميذ السنة الثالثة متوسط انجاز تركيب تجريبي بحيث قسموا أنفسهم إلى مجموعتين:

المجموعة الأولى: تقوم بعملية إحراق 10 L من غاز الميثان CH_4 في غرفة زجاجية مغلقة تحتوي على 200L من غاز الأكسجين .

المجموعة الثانية: تقوم بعملية إحراق 10 L من غاز البوتان C_4H_{10} في غرفة زجاجية مغلقة تحتوي على 200L من غاز الأكسجين. فكانت النتائج مذهلة بحيث:

- بقيت جدران غرفة المجموعة الأولى نظيفة.
- اسودت جدران غرفة المجموعة الثانية.

(1) برأيك ما هو العامل المؤثر المقصود؟ وكيف يؤثر في التفاعل الكيميائي؟

(2) اكتب معادلة التفاعل الكيميائي الحادث في كل تجربة ووازنها.

(3) ما هو الحل الذي تقترحه على المجموعة الثانية للحصول على نتائج أفضل؟ مع التعليل

جامعة الملك سعود
منطقة التعليم الإلكتروني

