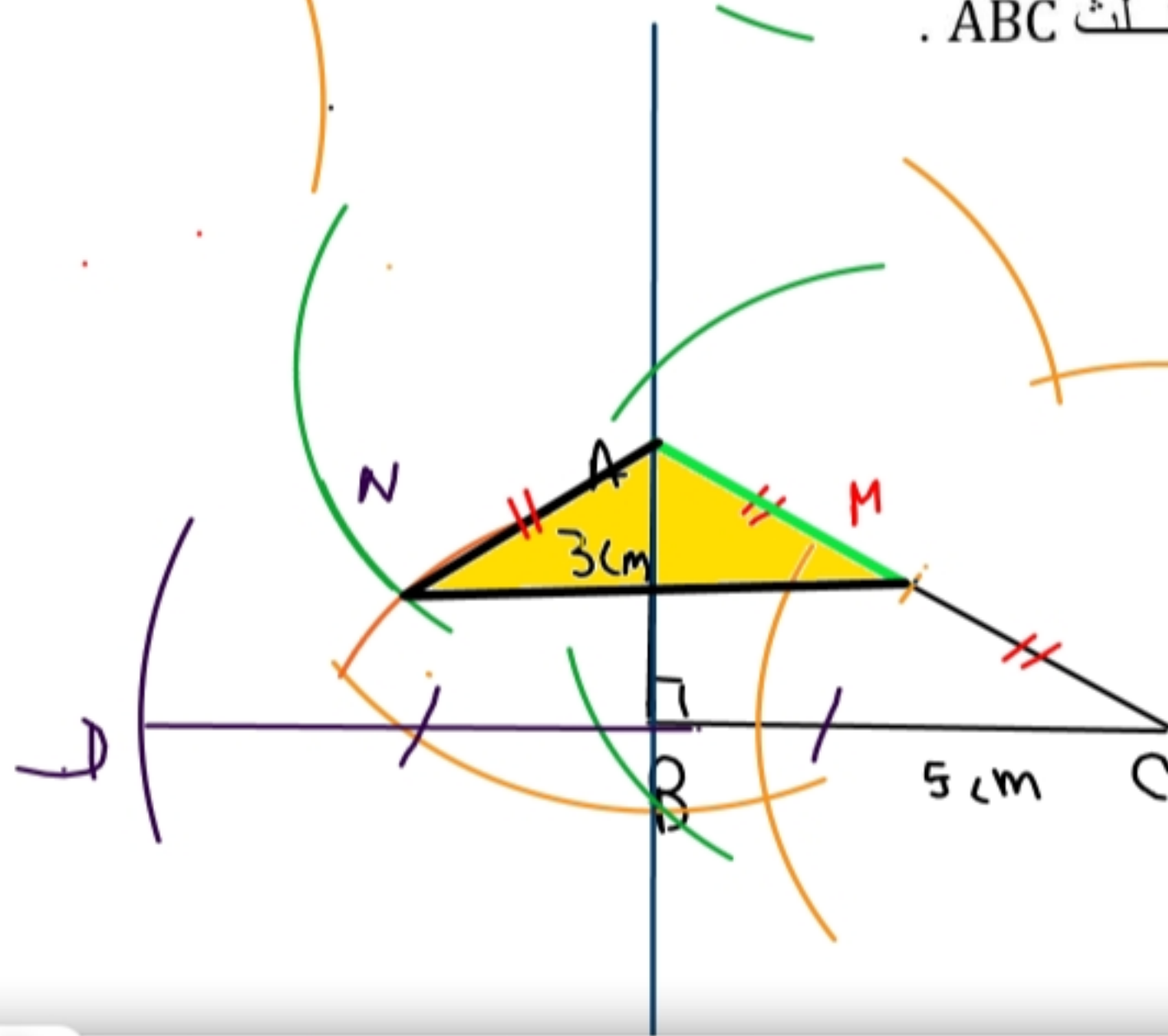


تقويم تشخيصي في مادة الرياضيات

10

- ABC مثلث قائم في B حيث: $AB = 3\text{cm}$ ، $BC = 5\text{cm}$ ، M منتصف [AC] .
- (1) أنشئ النقطتين N ، D ، نظيرتي C ، M بالنسبة إلى المستقيم (AB) . مع الترتيب
 - (2) ما هي نظيرة $[AM]$ بالنسبة إلى المستقيم (AB) ؟
 - (3) استنتج نوع المثلث AMN .
 - (4) احسب مساحة المثلث ABC .

الحل:



تقويم تشخيصي في مادة الرياضيات

② نطير قطعة المستقيم $[AM]$ بالنسبة إلى المستقيم (AB)

③ دعوا $[AN]$ لقطعة AMN متساوي الساقين في A .

④ حساب F مساحة المثلث القائم ABC

$$F = \frac{AB \times BC}{2}$$

$$F = \frac{3 \times 5}{2}$$

$$F = 7,5 \text{ cm}^2$$

دروسكم
منصة التعليم الإلكتروني

ملف الحصة المباشرة و المسجلة

1 حصص مباشرة

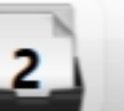
2 حصص مسجلة

3 دورات مكثفة

أحصل على بطاقة الاشتراك



0699 320 999 / 044 77 64 11



تقويم تشخيصي في مادة الرياضيات

11

- (1) أنجز القسمة الإقليدية للعدد 389 على 8 ثم أكتب المساواة المناسبة لهذه القسمة.
 (2) أنجز القسمة العشرية للعدد 389 على 8 عملياً (بوضع العملية).
 ثم أكمل ما يلي:

- حاصل القسمة المقرّب إلى الوحدة بالنقصان هو **48**..
- حاصل القسمة المقرّب إلى الوحدة بالزيادة هو **49**....
- مدور حاصل القسمة إلى الوحدة هو **49**.

$$\begin{array}{r} 389 \quad | \quad 8 \\ - 32 \\ \hline 69 \\ - 64 \\ \hline 05 \end{array}$$

الكل:

$$389 = 8 \times 48 + 5$$

$$5 < 8$$

$$389 \div 8 = 48,625$$

ملف الحصة المباشرة و المسجلة

1 حصص مباشرة

2 حصص مسجلة

3 دورات مكثفة

أحصل على بطاقة الإشتراك



0699 320 999 / 044 77 64 11

Page Suivante

تقويم تشخيصي في مادة الرياضيات

② الجاز القسمة العشرية

$$389 \div 8 = 48,625$$

$$\begin{array}{r} 389 \\ - 320 \\ \hline 69 \\ - 64 \\ \hline 050 \\ - 48 \\ \hline 20 \\ - 16 \\ \hline 040 \\ - 40 \\ \hline \end{array}$$

ملف الحصة المباشرة و المسجلة

1 حصص مباشرة

2 حصص مسجلة

3 دورات مكثفة

أحصل على بطاقة الإشتراك



0699 320 999 / 044 77 64 11



تقويم تشخيصي في مادة الرياضيات

$$\begin{array}{r} 142 \\ 7 \overline{) 15} \\ \underline{7} \\ 8 \\ \underline{7} \\ 1 \end{array}$$

$$15 \times 9 + 7 = 135 + 7 = 142$$

كائن العدد هو

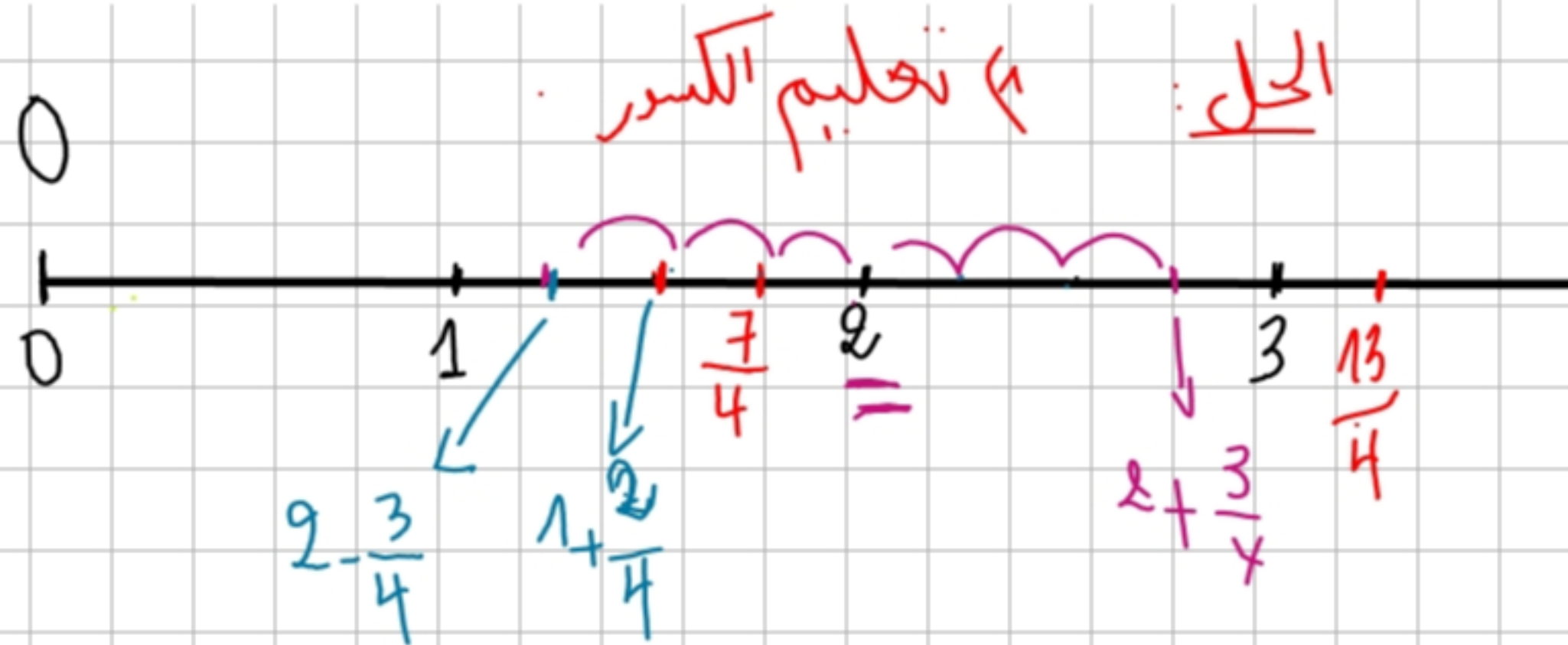
142

12

(1) على نصف مستقيم مدرج عيّن الكسور التالية:

$$\frac{7}{4}, \frac{13}{4}, 1 + \frac{2}{4}, 2 - \frac{3}{4}$$

(2) حاصل قسمة عدد على 15 يساوي 9 والباقي 7. ما هو هذا العدد؟



1 حصص مباشرة

2 حصص مسجلة

3 دورات مكثفة

أحصل على بطاقة الإشتراك



تقويم تشخيصي في مادة الرياضيات

$$\begin{array}{r} 142 \\ 7 \overline{) 9} \\ \underline{7} \\ 15 \\ \underline{14} \\ 2 \end{array}$$

$$15 \times 9 + 7 = 135 + 7 = 142$$

كائن العدد هو

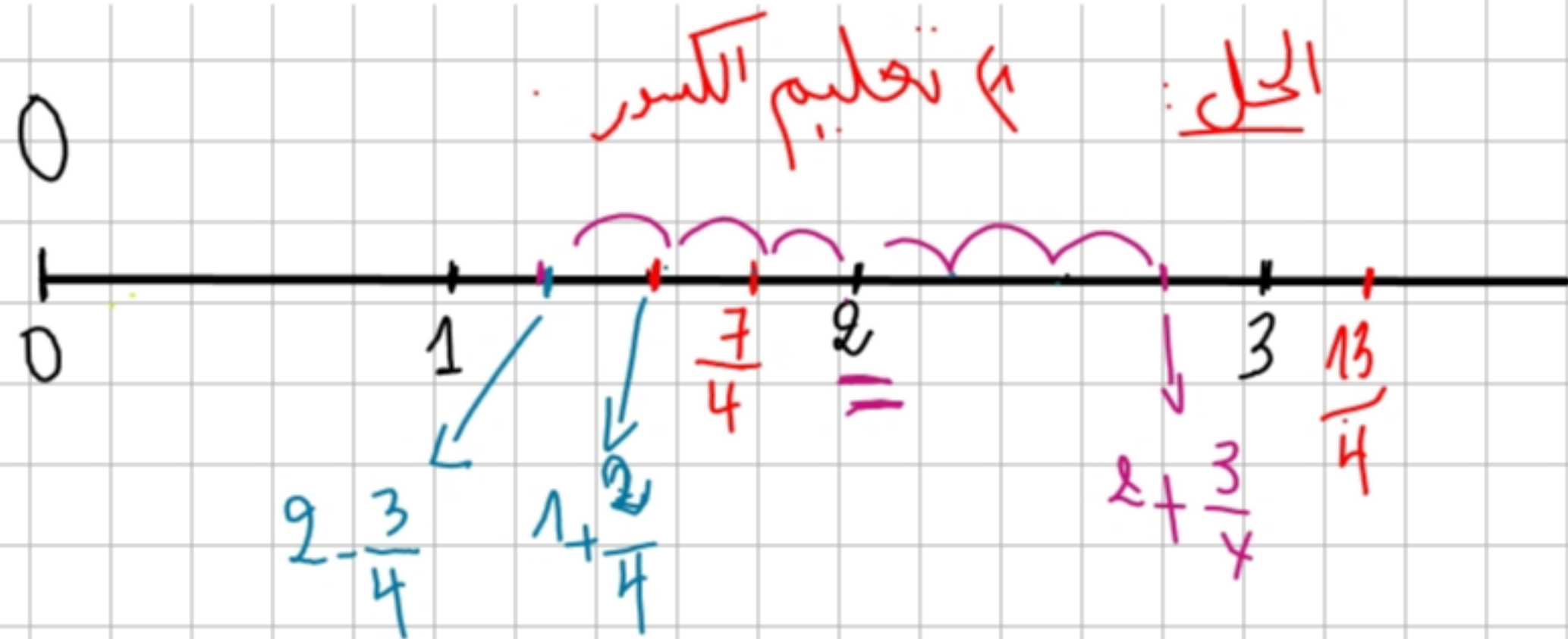
142

12

(1) على نصف مستقيم مدرج عيّن الكسور التالية:

$$\frac{7}{4}, \frac{13}{4}, 1 + \frac{2}{4}, 2 - \frac{3}{4}$$

(2) حاصل قسمة عدد على 15 يساوي 9 والباقي 7. ما هو هذا العدد؟



دروسكم
منصة التعليم الإلكتروني

ملف الحصة المباشرة و المسجلة

1 حصص مباشرة

2 حصص مسجلة

3 دورات مكثفة

أحصل على بطاقة الإشتراك



0699 320 999 / 044 77 64 11



تقويم تشخيصي في مادة الرياضيات

13 - أكمل الجدول التالي:

العدد	مقربه إلى الوحدة بالنقصان	مقربه إلى الوحدة بالزيادة	مدوره إلى الوحدة
13,65	13	14	14
862,4	862	863	862
4008,21	4008	4009	4008
100,07	100	101	100

1 حصص مباشرة

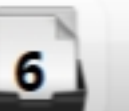
2 حصص مسجلة

3 دورات مكثفة

أحصل على بطاقة الإشتراك



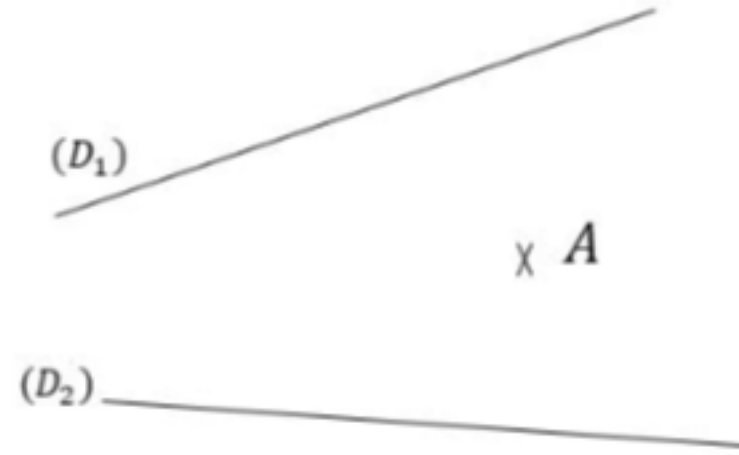
0699 320 999 / 044 77 64 11



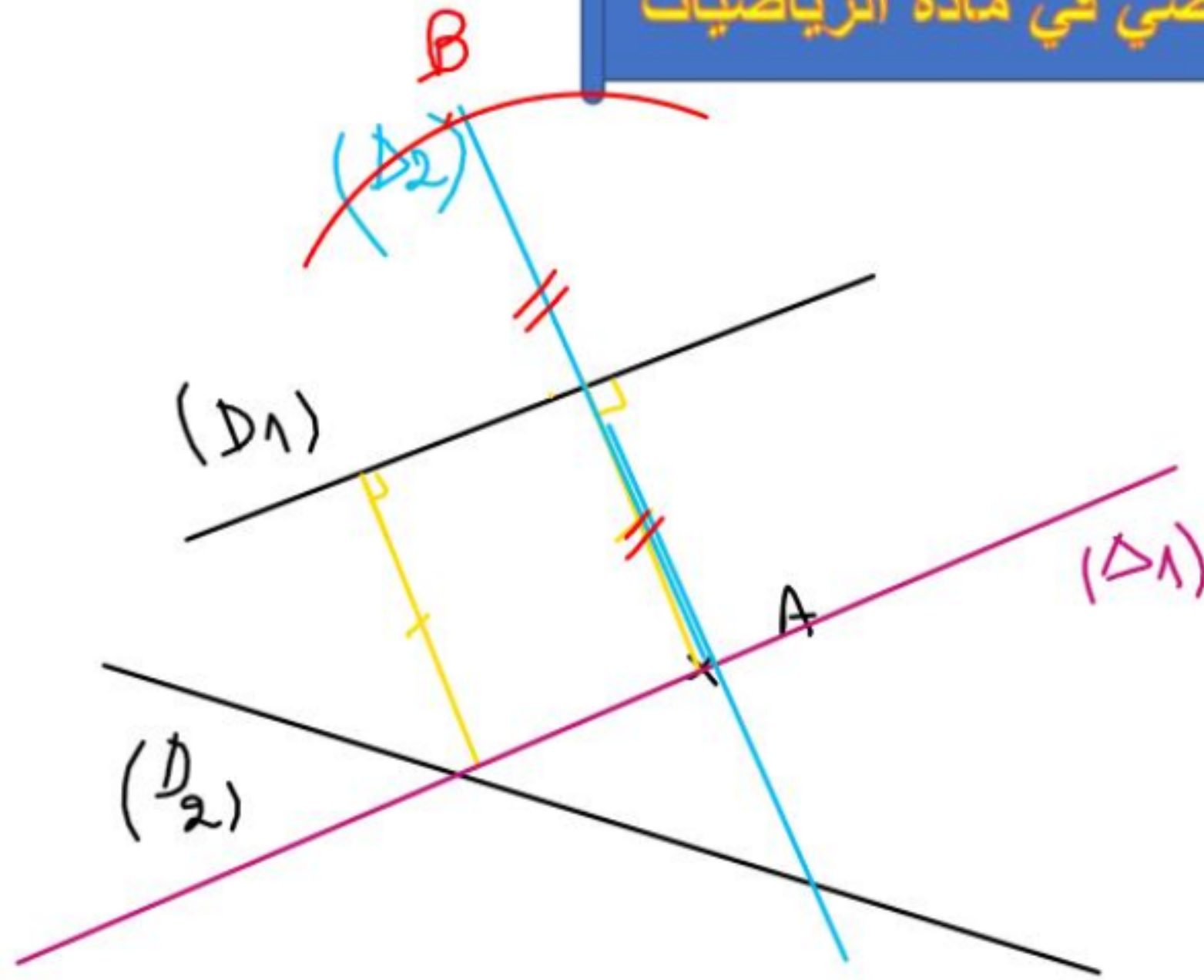
تقويم تشخيصي في مادة الرياضيات

14 إليك الشكل التالي باستعمال الأدوات ما يلي :

- المستقيم (Δ_1) الذي يشمل A ويوازي المستقيم (D_1) .
- المستقيم (Δ_2) الذي يشمل A ويعامد المستقيم (D_2) .
- عين النقطة B نظيرة النقطة A بالنسبة إلى المستقيم (D_1) .

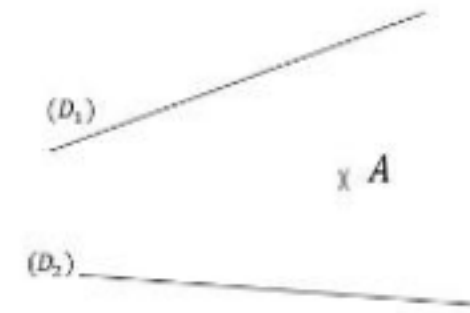


تقويم تشخيصي في مادة الرياضيات



14_ إليك الشكل التالي باستعمال الأدوات ما يلي :

1. المستقيم (D_1) الذي يشمل A ويوازي المستقيم (D_2) .
2. المستقيم (D_2) الذي يشمل A ويعامد المستقيم (D_1) .
3. عين النقطة « نظيرة النقطة A بالنسبة إلى المستقيم (D_1) »



تقويم تشخيصي في مادة الرياضيات (الترتيب القاصد) A

15

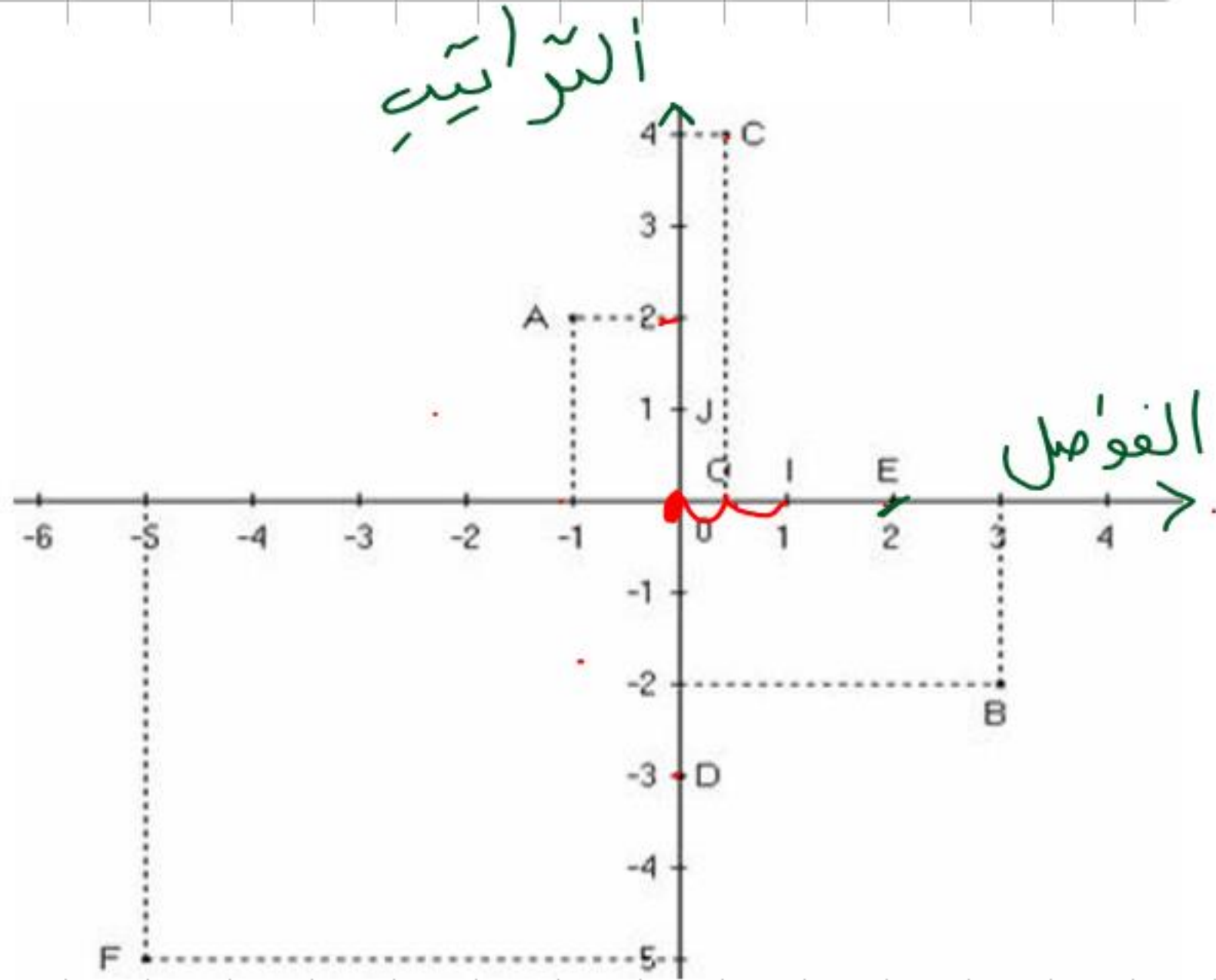
-1 إليك معلما للمستوي المبين اسفله :

-2 استخرج إحداثيتي كل من النقط: A ; B ; D ; E ; F :

-3 انقل الشكل وعلم كل من النقط: M(-2;0) ; N(4;-3) g -4

كل:

B (3, -2) , A (-1, 2) E
D (0, -3) C (5, 4)
F (-5, 5) E (2, 0)



-1 إليك معلما للمستوي المبين اسفله :

-2 استخراج إحداثيتي كل من النقط: $A; B; D; E; F$:

-3 انقل الشكل وعلم كل من النقط: $M(-2;0)$ و $N(4;-3)$ و $R(2;-4)$

منصة دروسكم - دعم مدرسي عبر

تقويم تنقيصي في

دروسكم
منصة التعليم الإلكتروني

الف الحصص المباشرة و المسجلة

حصص مباشرة

حصص مسجلة

دورات مكثفة

أحصل على بطاقة الإشتراك



تقويم تشخيصي في مادة الرياضيات

16

احسب كل ما يلي

$$\textcircled{1} \quad \frac{3}{10} \times \frac{4}{100} = \frac{3 \times 4}{10 \times 100} = \frac{12}{1000}$$

$$\textcircled{2} \quad \frac{3}{10} + \frac{4}{100} = \frac{30}{100} + \frac{4}{100} = \frac{34}{100}$$

$$\textcircled{3} \quad \frac{435}{100} - \frac{4}{10} = \frac{435}{100} - \frac{40}{100} = \frac{435 - 40}{100} = \frac{395}{100}$$

دروسكم

منصة التعليم الإلكتروني

صف الحصص المباشرة و المسجلة

حصص مباشرة

حصص مسجلة

دورات مكثفة

أحصل على بطاقة الاشتراك

