

مراجعة للفرص الثاني 2024

السنة الرابعة متوسط



ملف الحصة المباشرة و المسجلة

1 حصص مباشرة

2 حصص مسجلة

3 دورات مكثفة

أحصل على بطاقة الإشتراك



ملف الحصة المباشرة و المسجلة

1 حصص مباشرة

2 حصص مسجلة

3 دورات مكثفة

أحصل على بطاقة الإشتراك



عقله

عصب دبري

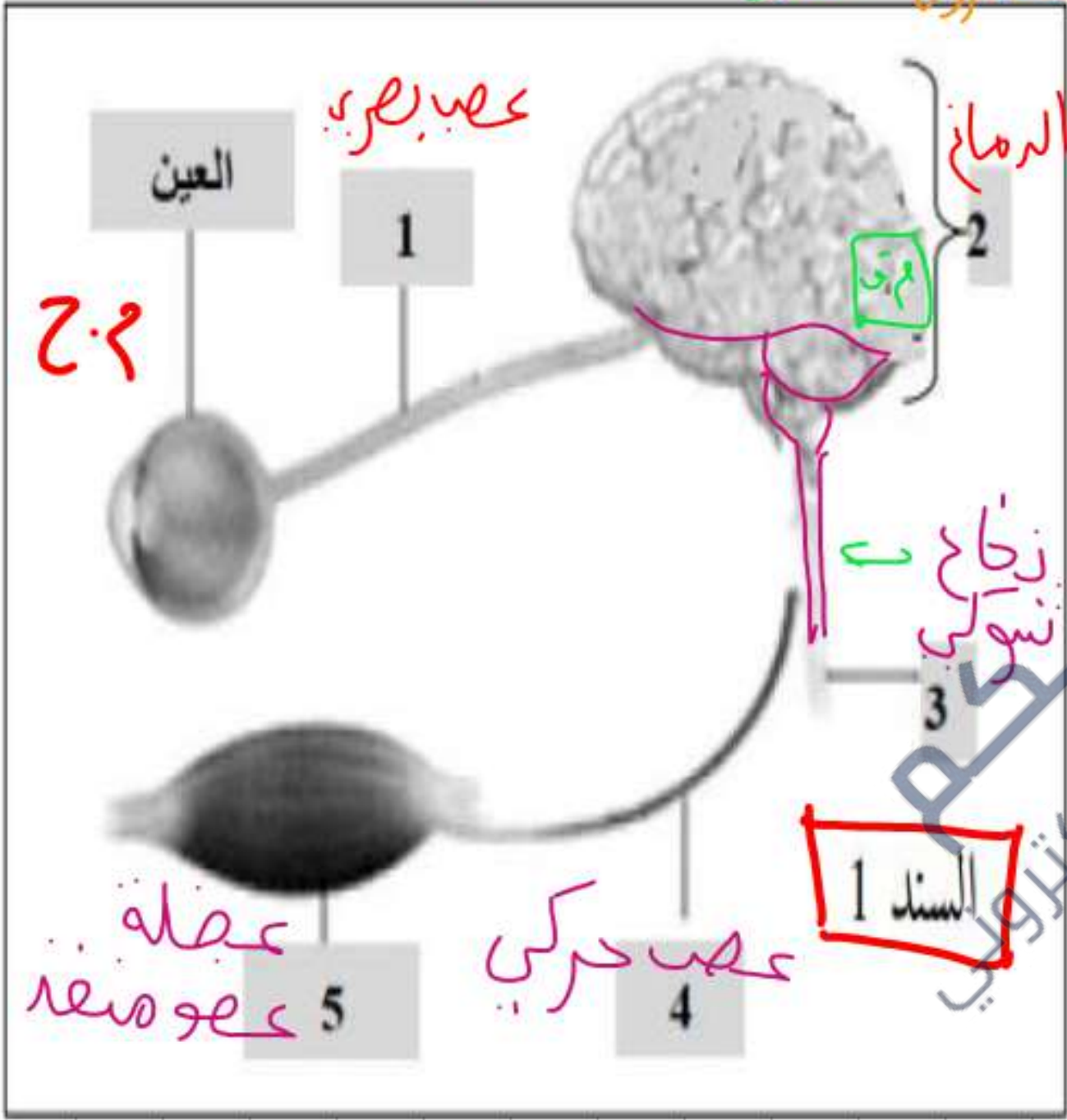
ان تتحرك

الدماع
م عصب

عصب بصرى
كهربائى

العصب

التمرين الأول ص ١١



رأيت القلم فددت يدك لتأخذه يوضح السند 1

العناصر المتدخلة في الأنشطة العصبية التي قمت بها.

1-أ-تعرف على البيانات المرفقة.

ب-بين نوع الأنشطة العصبية المسطر عنها.

2-ترجم السند المقابل إلى مخطط توضح فيه مسار

الرسالة العصبية.

التمرين الثاني

من أجل فهم آلية حدوث نوع من الحركات عند الضفدع قمنا بسلسلة التجارب التالية:

<p>تجربة 01</p>	<p>تجربة 02</p>	<p>تجربة 03</p>	<p>تجربة 04</p>	<p>تجربة 05</p>
نحدر الطرف الأيمن لضفدعة شوكية ثم نضعه في حمض مركز فنلاحظ عدم سحب الطرف	نقطع العصب الوركي الأيمن ثم نبيه النهاية المحيطة فنلاحظ سحب الطرف	نقطع العصب الوركي الأيمن ثم نبيه النهاية المركزية تبين شديدا فنلاحظ سحب الطرف المعاكس (الأيسر)	نحرب النخاع الشوكي للضفدع ثم نبيه الأطراف فنلاحظ عدم استجابتها	نقطع العظمة الساقية للطرف الأيسر لضفدع ثم نبيه فنلاحظ عدم استجابة الطرف.

1. أ- حدد دور الحمض المركز في التجربة. **هر منبه فعال**
ب- بين نوع الحركة المدروسة، موضحا أهميتها. **حركة لا إرادية (فعل منعكس)**

2. أ- قدم تفسيرا للملاحظات المسجلة.

ب- إستنتج العناصر المتدخلة في حدوث هذه الحركة، مبينا دور كل عنصر منها.

ملف الحصة المباشرة و المسجلة

1 حصص مباشرة

2 حصص مسجلة

3 دورات مكثفة

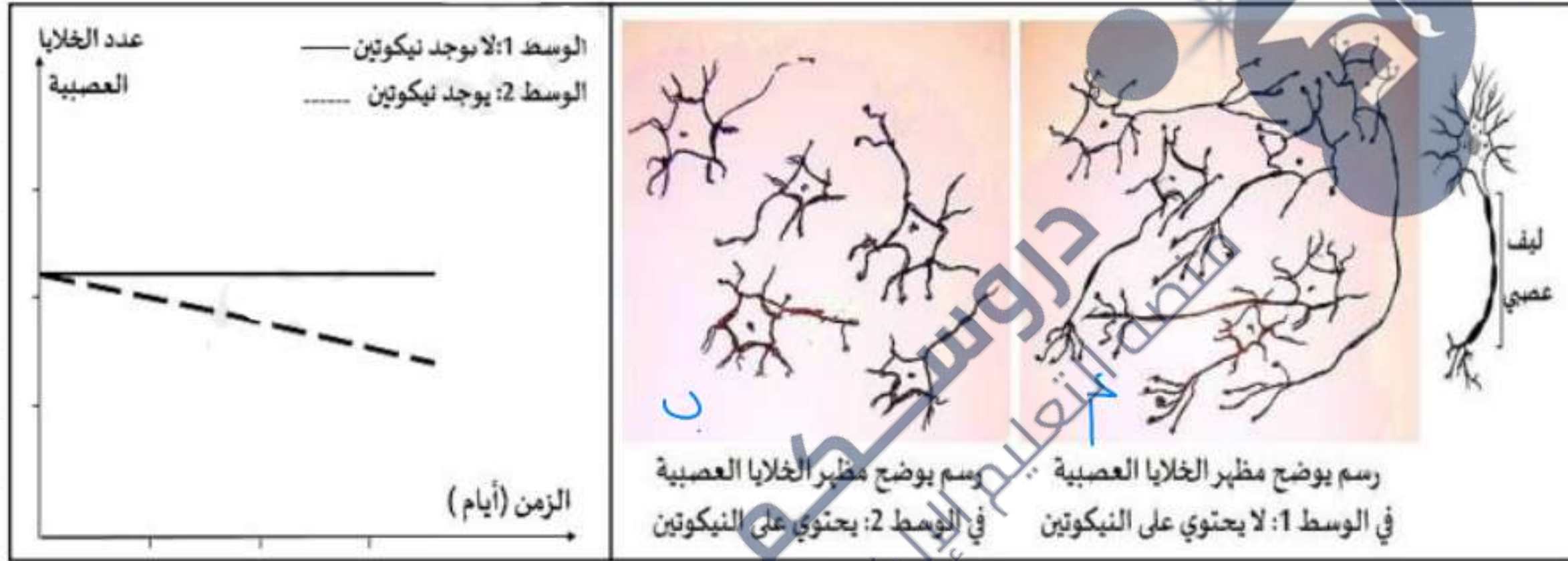
أحصل على بطاقة الإشتراك





التمرين الثاني (6 نقاط):

التدخين آفة تؤدي الى اضطرابات عديدة على المدى البعيد؛ ومن أجل اظهار أثر مادة النيكوتين الموجودة في السجائر على حاسة الرؤية نقترح التجربة التالية:
نضع مجموعتين من الخلايا العصبية المتصلة بشبكية العين في وسطين مغذيين مختلفين:



الوثيقة 2

الوثيقة 1

التعليمات:

- 1- قارن بين شكل وعدد الخلايا العصبية في الوسط الثاني والوسط الأول.
- 2- حلّل منحنى الوثيقة (2).
- استنتج تأثير النيكوتين على الخلايا العصبية المتصلة بالعين ومنه على حاسة الرؤية.



ملف الحصة المباشرة و المسجلة

1 حصص مباشرة

2 حصص مسجلة

3 دورات مكثفة

أحصل على بطاقة الإشتراك





تصحیح التمرین

الحل :

<p>- مقارنة شكل وعدد الخلايا العصبية بين الوسطين 1 و 2 (الوثيقة 1)</p> <p>- عدد الخلايا العصبية في الوسط المغذي الأول أعلى من عددها في الوسط 2 يظهر في الشكل 2 أن الألياف العصبية أقل طولاً كما يلاحظ قلة في تفرعات النهاية المحورية.</p>	<p>1</p>	<p>- يقارن بين نتائج تجريبية</p>
<p>- تمثل الوثيقة منحني بياني لمتابعة عدد الخلايا العصبية في وسطين معنيين مختلفين بدلالة الزمن (الأيام).</p> <p>- نلاحظ أن عدد الخلايا العصبية في الوسط المغذي الأول الذي لا يحتوي على مادة النيكوتين يبقى مستقراً، فيم يحدث تناقص في عدد الخلايا العصبية الموجودة في الوسط المغذي الثاني الذي يحتوي على مادة النيكوتين.</p>	<p>2</p>	<p>- تحليل منحني بياني</p>
<p>3 استنتج</p> <p>تتسبب مادة النيكوتين في إتلاف الألياف العصبية كما تؤدي الى موت العصبونات البصرية على المدى البعيد مما يؤثر على نقل الرسائل العصبية الحسية وبذلك تضعف حاسة الرؤية.</p>	<p>3</p>	<p>3</p>

ملف الحصة المباشرة و المسجلة

1 حصص مباشرة

2 حصص مسجلة

3 دورات مكثفة

أحصل على بطاقة الإشتراك

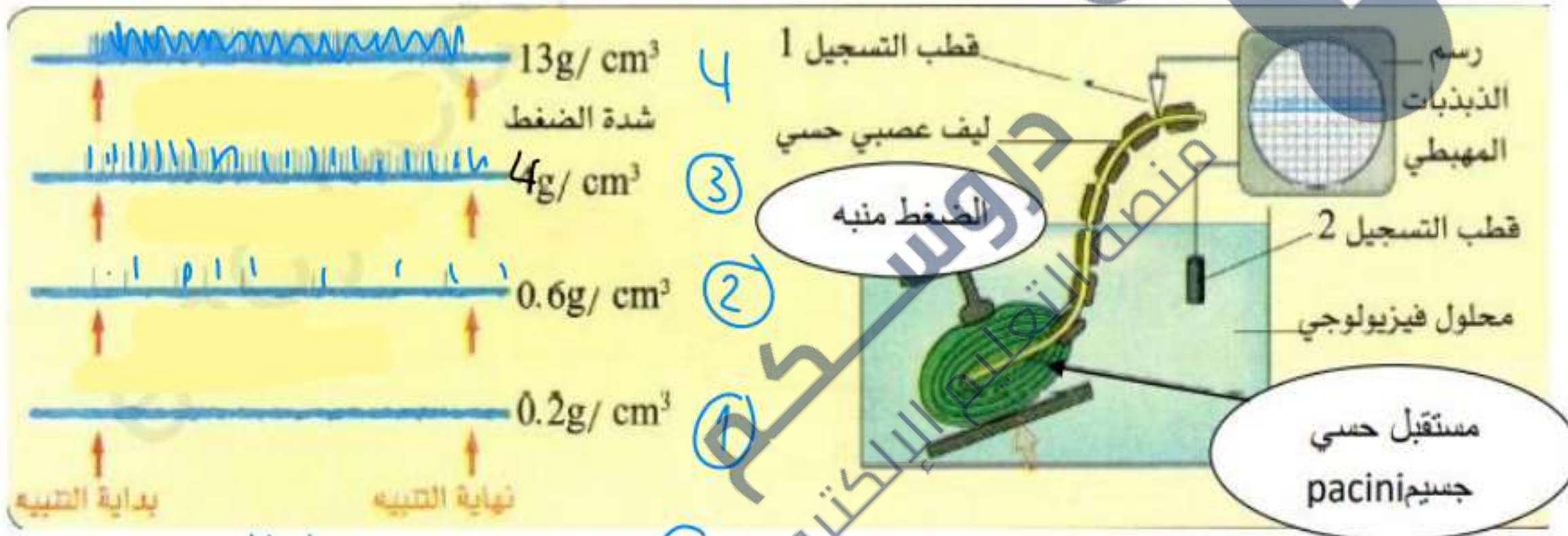




ملف الحصة المباشرة و المسجلة

الوضعية الأولى مع الحل

من اجل الوصول إلى آلية عمل المستقبلات الحسية تم عزل مستقبل حسي من الجلد ووضعه في حوض به محلول فيزيولوجي ثم ننبه النهاية العصبية بضغط متزايد الشدة 0,2 غ - 0,6 غ - 4 غ - 13 غ خلال مدة زمنية ثابتة فتم تسجيل الاستجابات على شاشة راسم الذبذبات المهبطي كما في الويقة - 2 -



1 حصص مباشرة

2 حصص مسجلة

3 دورات مكثفة

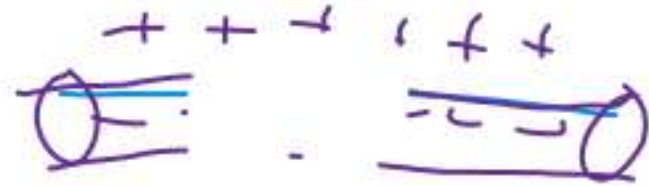
أحصل على بطاقة الإشتراك



1- أحد التنبهات غير فعال حدده مع التعليل

2- ماذا ينشأ عن التنبهات الفعالة في جسيم باسيني؟

3- عرّف الرسالة العصبية



تصحيح الوضعية الأولى



1- التنبیه الغير فعال هو الأول 0.2 غ التعلیل لأنه لم یسجل أي استجابة

2- ینشأ عن التنبیهات الفعالة في جسم ینسبني رسالة عصبية

3- تعریف الرسالة العصبية: هي إشارات كهربائية تنشأ في المستقبلات الحسية نتیجة تنبيه فعال تنقل عبر الألياف العصبية وتترجم في المراكز العصبية

التركيبات العصبية

1 حصص مباشرة

2 حصص مسجلة

3 دورات مكثفة

أحصل على بطاقة الإشتراك





التمرين 4

ظهرت على سيرين بعد أن وخزتها شوكة الأعراض التالية:

حرارة، انتفاخ، ألم، قيح.

تُمكن الوثيقة (1) من تفسير هذه الأعراض.

التعليمات:

1- أنقل الرسم الممثل في الوثيقة (1) مع تسمية العناصر

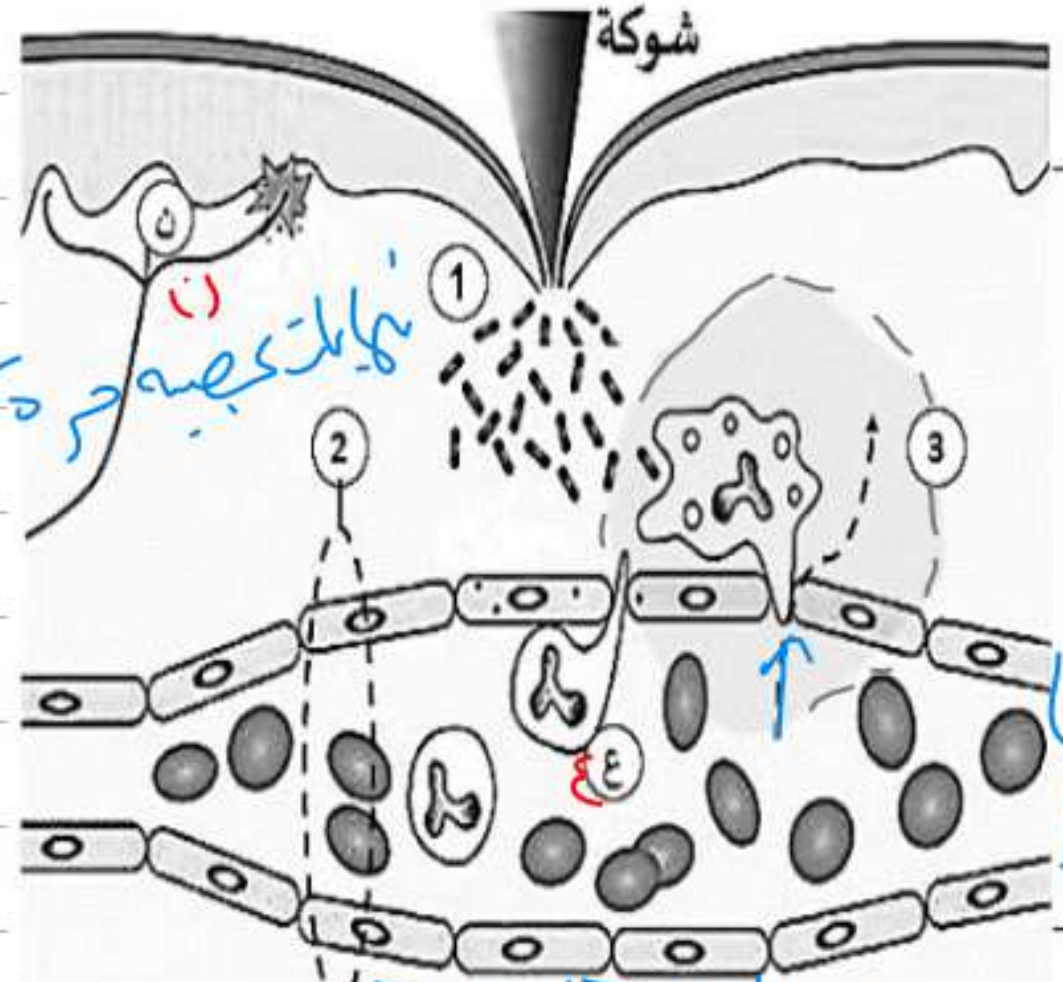
(ن، د، ع) ووضع العنوان المناسب له.

2- حدد مختلف الظواهر المثلة في هذه الوثيقة (الظواهر غير المرئية 1-2-3).

3- يقوم العنصر (ع) بعملية حيوية تهدف إلى القضاء على الميكروبات.

أ- سمّ هذه العملية. ← التلصق

ب- أذكر مراحلها بالترتيب.



الوثيقة 1

تصحيح التمرين 4

كتابة: سجاد

- البيانات: ن: نهايات عصبية حرة / د: الأدمة / ع: خلية بلعمية.
- العنوان: رسم تخطيطي يوضح آلية حدوث التفاعل الالتهابي.

الظواهر غير المرئية للتفاعل الالتهابي والمثلة في الوثيقة 1 هي:

- 1- دخول البكتيريا وتكاثرها.
- 2- توسع الشعيرة الدموية. (استغاخ الروماتزموي)
- 3- انتشار البلازما وتسلل البلعميات عبر جدران الشعيرة الدموية.

- مراحل البلعمة:

- 1- الانجذاب والالتصاق / 2- الإحاطة والابتلاع / 3- الهضم / 4- الأطراح

ملف الحصة المباشرة و المسجلة

1 حصص مباشرة

2 حصص مسجلة

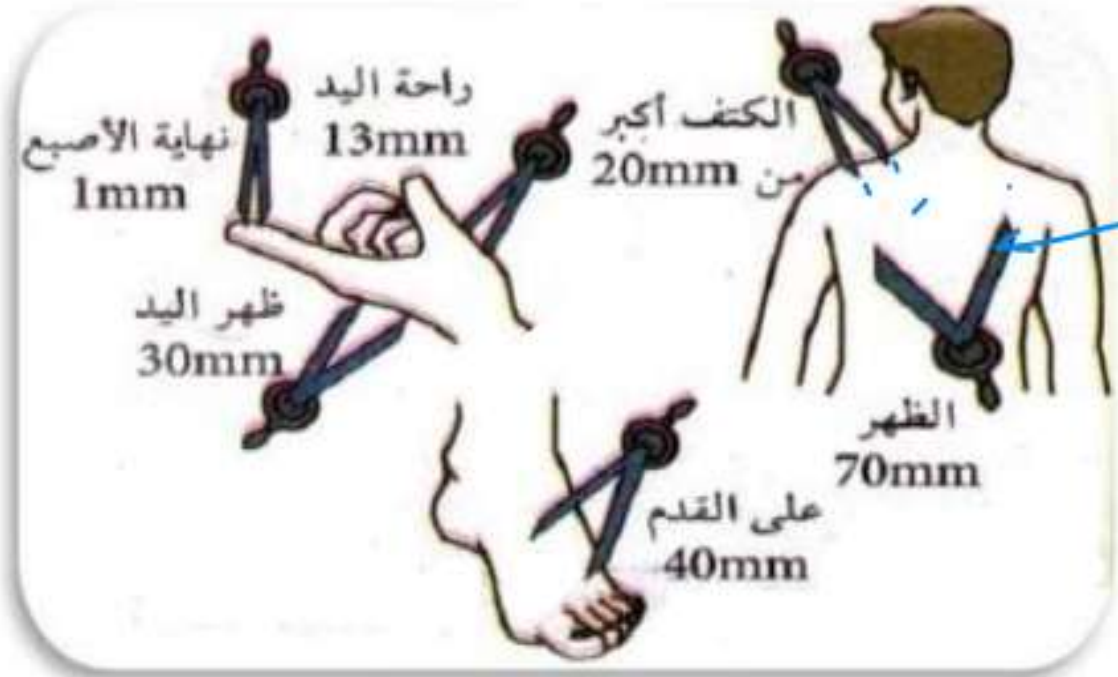
3 دورات مكثفة

أحصل على بطاقة الإشتراك



التمرين 5

تعرض الطفل عمر لمرض اصاب عينيه ففقد بصره ، اراد ان يتابع دراسته لكي يحقق امنياته .



فر حارة
الطبي



الوثيقة (02) عمر يطالع كتاب بالبراي

الوثيقة (03) اختبار الحساسية للمسية

السطح الاحساس
العلاج

المذمومة
المذمومة

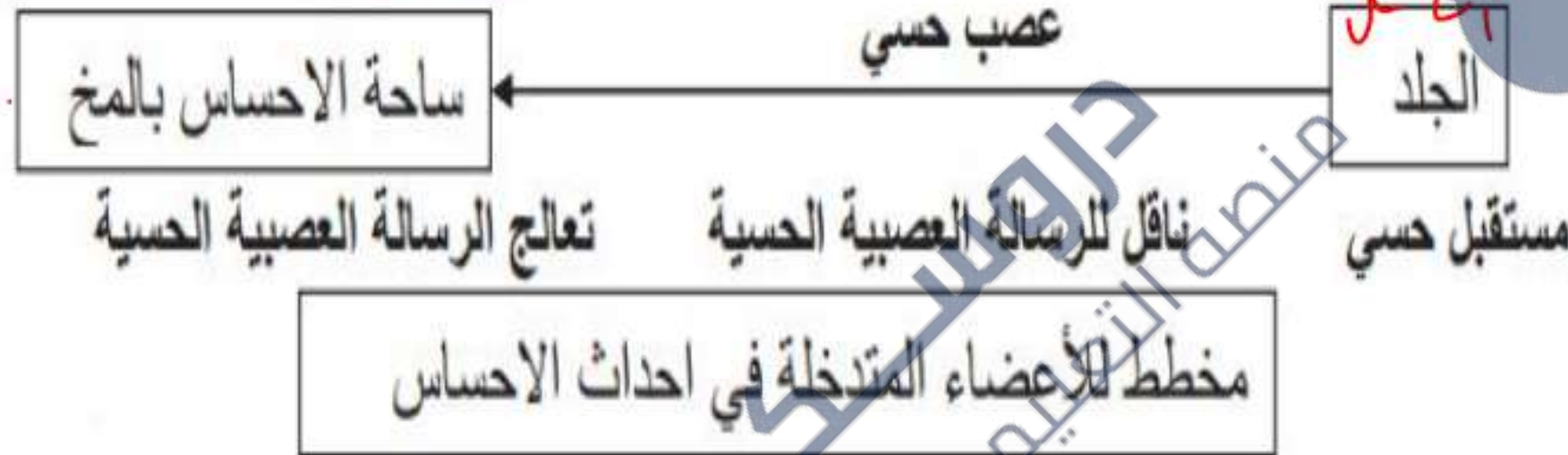
- 1- حدد العضو الحسي الذي يستعين به عمر لتعويض حاسة البصر المفقودة في القراءة .
- 2- فسر سبب استعمال انامل اصابعه لقراءة خط البراي بدل استعمال مناطق اخرى من الجسم .
- 3- بين بمخطط العناصر التشريحية المتدخلة في حدوث عمل هذه الحاسة ودور كل منها .



تصحيح التمرين

متفاربة

- (1) - الحاسة : الجلد
- (2) - سبب استعمال الأنامل لأنها أكثر المناطق حساسية بالجسم لوجود عدد كبير من المستقبلات الحسية للمسية بها.



ملف الحصة المباشرة و المسجلة

1 حصص مباشرة

2 حصص مسجلة

3 دورات مكثفة

أحصل على بطاقة الإشتراك



التمرين 6

لتحديد دور النظام العصبي في الإحساس ننجز على ثلاث مجموعات من الفئران التجارب الملخصة في الجدول التالي:

التجارب	النتائج
التجربة الأولى (فئران المجموعة 1) تخريب شبكية العين <u>اليمنى</u>	تبصر الفئران بالعين اليسرى فقط.
التجربة الثانية (فئران المجموعة 2) قطع العصب البصري المرتبط بالعين اليمنى	تفقد الفئران الإبصار بالعين اليمنى.
التجربة الثالثة (فئران المجموعة 3) تخريب الباحة البصرية ساحة	تصاب الفئران بالعمى رغم سلامة العينين والعصبيين البصريين.

1. فسر نتائج التجارب.

2. استخرج العناصر المتدخلة في الرؤية.

3. حدد دور كل عنصر.

4. أنجز مخططا للوظيفة الحسية المدروسة.

ملف الحصة المباشرة و المسجلة

1 حصص مباشرة

2 حصص مسجلة

3 دورات مكثفة

أحصل على بطاقة الإشتراك



تصحيح المنجز رقم 6 .

1. تفسير نتائج التجارب :

التجربة الأولى: شبكية العين اليمنى مخربة

التجربة الثانية: العصب البصري المرتبط بالعين اليمنى مقطوع

التجربة الثالثة: إتلاف مركز الرؤية في المخ

2. العناصر المتدخلة في الرؤية: شبكية العين، العصب البصري، الباحة البصرية
ساحة

3. دور كل عنصر:

- شبكية العين: استقبال المنبه الضوئي

- العصب البصري: نقل الرسالة العصبية

- الساحة البصرية في المخ: ترجمة الرسالة العصبية

4. مخططا للوظيفة الحسية المدروسة:



دروسكم
منصة التعليم الإلكتروني

ملف الحصة المباشرة و المسجلة

1 حصص مباشرة

2 حصص مسجلة

3 دورات مكثفة

أحصل على بطاقة الإشتراك



التمرين الأول في يوم من الأيام ايليا قدم عمر ل أخيه أحمد كيس به مجموعة من الكريكات منها الحمراء والصفراء طلب منه اخراج الكريكات الحمراء فقط من الكيس بدأ احمد بالعملية و فجأة انقطع التيار الكهربائي وحل الظلام في البيت.

1- ماهي الحاسة التي اعتمد عليها احمد في فصل الكريكات الحمراء عن الصفراء وما هو منبهها الطبيعي.

2- هل يمكن لاحمد متابعة العملية في الظلام اياماذا لا يمكن .

قدم عمر لاحمد كيس اخر به خشبيات و قريصات و طلب منه فصلها عن بعضها و مزال الظلام في البيت .

3- هل يستطيع القيام بذلك اعلل .

4- وضع يرسم تخطيطي الية الحاسة الاولى التي قام بها احمد في بداية العملية .

ملف الحصة المباشرة و المسجلة

1 حصص مباشرة

2 حصص مسجلة

3 دورات مكثفة

أحصل على بطاقة الإشتراك



التمرين

للتعرف على أهم شروط التنبيه نغمر أصابع الطرف الخلفي الأيمن لضفدع شوكة في تراكيز متزايدة من حمض الخل ونقوم بغسلها بالماء بين كل غمر وآخر .
- الجدول التالي يلخص النتائج المحصل عليها:

تركيز المحلول غ/ل	الاستجابة (رد الفعل)
1	لا شيء (-) 0.15
2	لا شيء (-) 0.25
3	يسحب الطرف (+) 0.40
4	سحب الطرف (+) 0.42

بالاعتماد على مكتسباتك والجدول المرفق :

- 1- ما المقصود بضفدعة شوكية ؟
- 2- مانوع المنبه المستعمل؟
- 3- مانوع الإستجابة (سحب الطرف)؟ وماهي الأعضاء المتدخلة في حدوثها؟ (دون شرح)
- 4- حدد أدنى مقدار للتركيز الذي أحدث إستجابة .
- ماذا يمثل؟ (كيف نسميه؟)



ملف الحصة المباشرة و المسجلة

1 حصص مباشرة

2 حصص مسجلة

3 دورات مكثفة

أحصل على بطاقة الإشتراك



التمرين

إليك الوضعيات التالية:

1 - و أنت تسير في الطريق فاجأك منبه سيارة فقفزت.

2 - رأيت شخصا يوشك على الغرق في البحر فسارعت إلى إنقاذه.

3 - ناداك صديقك فاستدرت نحوه.

4 - أغمضت عينيك عند تعرضك فجأة لضوء ساطع.

أ - مستعملا أرقام الوضعيات حدّد طبيعة (نوع) هذه الأفعال.

ب - مثل برسم تخطيطي مبسط العناصر المتدخلة في حدوث هذه الأفعال، مع تحديد اتجاه الرسالة العصبية في المخطط.

1 حصص مباشرة

2 حصص مسجلة

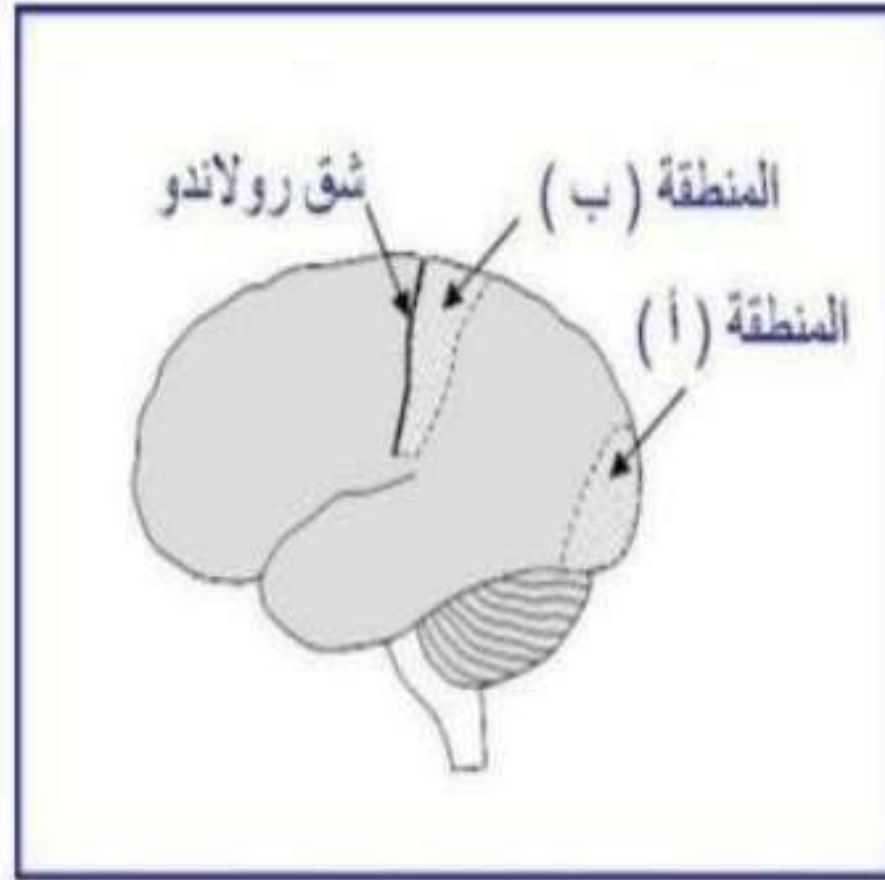
3 دورات مكثفة

أحصل على بطاقة الإشتراك



التمرين

يمثل الجدول التالي نتائج إصابة منطقتين من القشرة المخية عند الإنسان إثر حادث مرور و تبيين الوثيقة 1 مكان المنطقتين المصابتين (أ) و (ب)



الوثيقة 1

النتيجة	المنطقة المصابة
فقدان البصر	إصابة المنطقة (أ)
فقدان الإحساس من الجهة اليمنى من الجسم	إصابة المنطقة (ب)

1. سم المنطقتين المصابتين.
2. حدد دور المنطقتين المصابتين (أ) و (ب).
3. أذكر باقي الأعضاء المتدخلة في انجاز النشاط العصبي المرتبط بالمنطقة (أ) مع تحديد دور كل عضو.
4. بأي عضو من هذه الأعضاء تنشأ الرسالة العصبية الحسية؟

ملف الحصة المباشرة و المسجلة

1 حصص مباشرة

2 حصص مسجلة

3 دورات مكثفة

أحصل على بطاقة الإشتراك



الوضعية الإدماجية :

أخذت ظاهرة العنف في الملاعب منحنا خطيرا في الأيام القليلة الماضية ... فلم يتحمل المناصرون النتائج السلبية لناديهم و لم يجدو أي و سيلة للتعبير عن استيائهم إلا أعمال الشغب التي قام بها بعض الأنصار الذين حولوا مدرجات الملعب إلى حلبة للمصارعة حيث سقط فيها عدة جرحى تم نقلهم إلى مصلحة الاستعجالات بالمستشفى.

و من بين المصابين شاب أصيب على مستوى الرأس حيث لم يعد قادرا على تحريك أطرافه.

و نتائج الفحص مبينة في الوثائق أدناه:

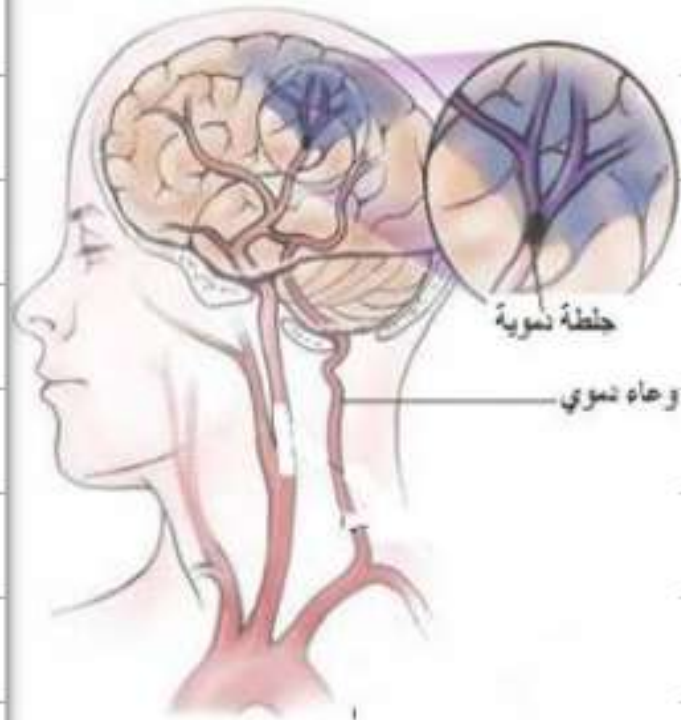
الكشف عن المواد المخدرة

نوع التحليل	النتيجة
الحشيش	ايجابي
الكوكايين	ايجابي

الوثيقة 3 : نتائج التحليل عند أحد المناصرين المشاغبين الذي تم القبض عليه

بالاعتماد على السندات و مكتسباتك السابقة:

- 1) ما هي أبرز أسباب العنف في ملاعبنا؟
- 2) كيف تفسر الشلل عند المناصر المصاب؟
- 3) اقترح نصيحتين للحفاظ على سلامة الجهاز العصبي؟



الوثيقة 3: رسم تخطيطي يوضح الجذع الدماغية



ملف الحصة المباشرة و المسجلة

1 حصص مباشرة

2 حصص مسجلة

3 دورات مكثفة

أحصل على بطاقة الإشتراك

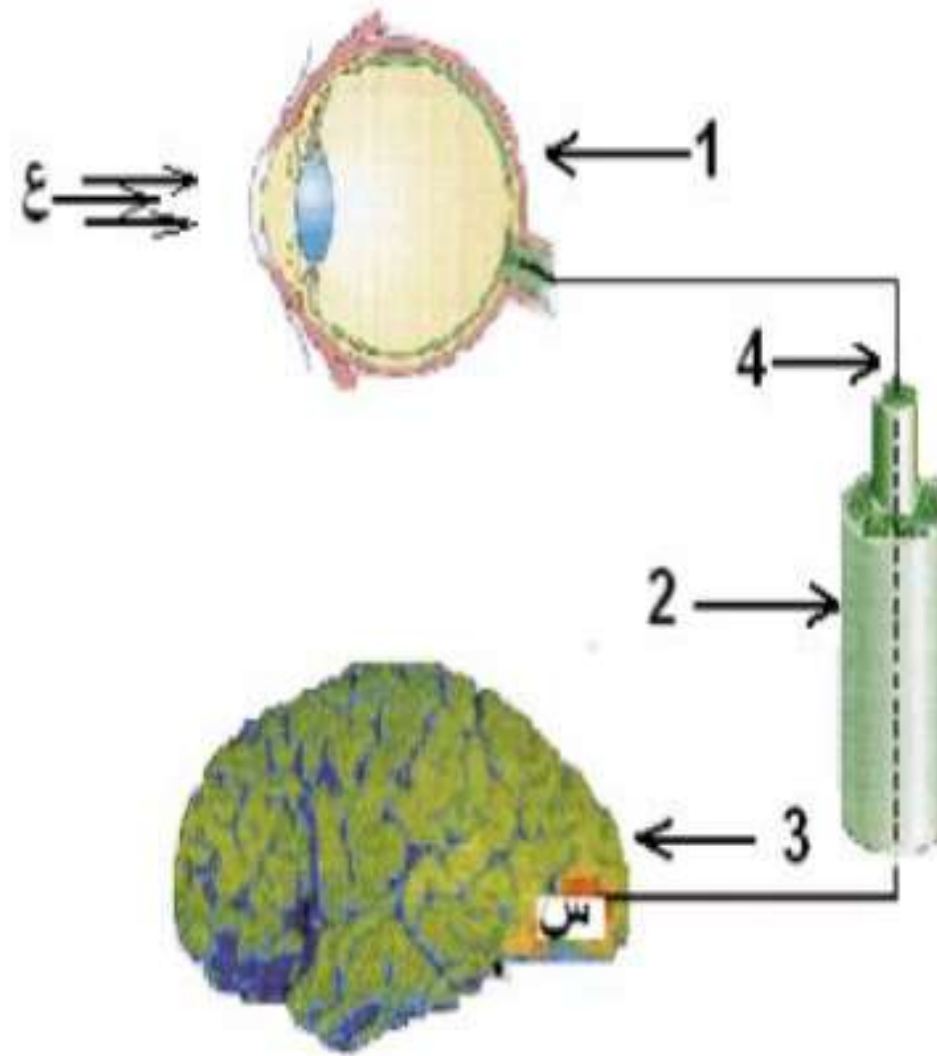


1 حصص مباشرة

2 حصص مسجلة

3 دورات مكثفة

أحصل على بطاقة الإشتراك



لاحظ الرسم المقابل ثم أجب عن الأسئلة التالية :

1 - تعرّف على العناصر المرقمة من (1 الى 4)

2 - إذا علمت أن (ع) تمثل منبه خارجي (ضوء) فماذا تمثل المنطقة (س) ؟محددًا موقعها .

3 - اذكر دور كل من العناصر التالية :

(العنصر 1) - (العنصر 4) - (العنصر (س))



تصحيح

- | | |
|--------------------------------|----------------------------------------------------------------------------------------------------------------------------------------------------------------------------------------|
| 1 - التعرف على العناصر المرقمة | 1 - العين ، 2 - عصب بصري ، 3 - المخ |
| 2 - المنطقة ((س)) | 4 - ليف عصبي
تمثل الساحة البصرية
موقعها / الفص القفوي |
| 3 - دور العناصر | 1 - العين / استقبال المنبه الخارجي (الضوء)
4 - ليف عصبي / نقل الرسالة العصبية إلى
المركز العصبي (المخ)
س / الساحة البصرية / معالجة السيالة
العصبية وتحويلها لحدوث الرؤية |

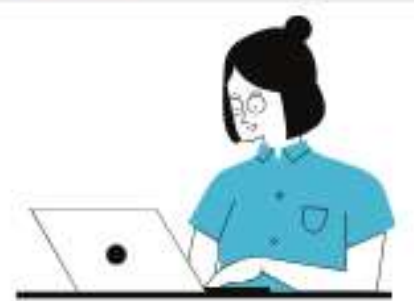
ملف الحصة المباشرة و المسجلة

1 حصص مباشرة

2 حصص مسجلة

3 دورات مكثفة

أحصل على بطاقة الإشتراك



التمرين

السندات المقترحة تقدّم لك تفسيراً لنتائج تقرير طبي لسائق سيارة تعرّض لحادث مرور علماً أنه كان يجهل بعض الاضطرابات الوظيفية في جسمه حتى كشفتها التحاليل والاختبارات الطبية: شمل هذا التقرير الطبي ما يلي : - الإصابة بالعمى علماً أن العينين سليمتين.

- زيادة الوزن.

- تدني سرعة المنعكسات أثناء القيادة (قبل الحادث).

- الإمساك المزمن.



الوثيقة 1: عند استجواب السائق من طرف الأطباء حول النظام الغذائي الذي كان يعتمد عليه أجاب بأنه يتجنب تناول الخضروات في وجباته الغذائية

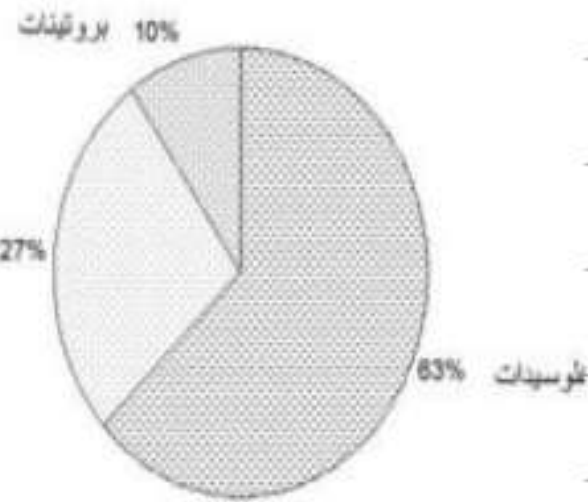
الوثيقة 1:

وثيقة 2: رسم تفسيري لصورة اشعاعية (دماغ السائق)

من خلال السياق والسندات المقدمة لك ومكتسباتك السابقة:

1. اشرح سبب كل واحد من الأعراض الملاحظة عند المريض (السائق)؟
2. اقترح حلولاً (مع ذكر سبب كل اقتراح) تراها مناسبة لحالة هذا الشخص؟

الوثيقة 4: نسبة الكحول في دم السائق كانت $0.8g/L$ من الدم.



الوثيقة 3: النظام الغذائي المعتاد لدى السائق

ملف الحصة المباشرة و المسجلة

1 حصص مباشرة

2 حصص مسجلة

3 دورات مكثفة

أحصل على بطاقة الإشتراك





التمرين واحد

الوثيقة (1) تمثل جزءا من رسم تخطيطي لمقطع

في عضو حسي.

إذا علمت أن تنبيه التراكيب (البنيات) 4 و 6 بمنبه ما ينتج عنه إدراك حسي (حس شعوري) عند الإنسان:

1. اقترح عنوانا للوثيقة 1.

2. سم العناصر المرقمة في الوثيقة 1.

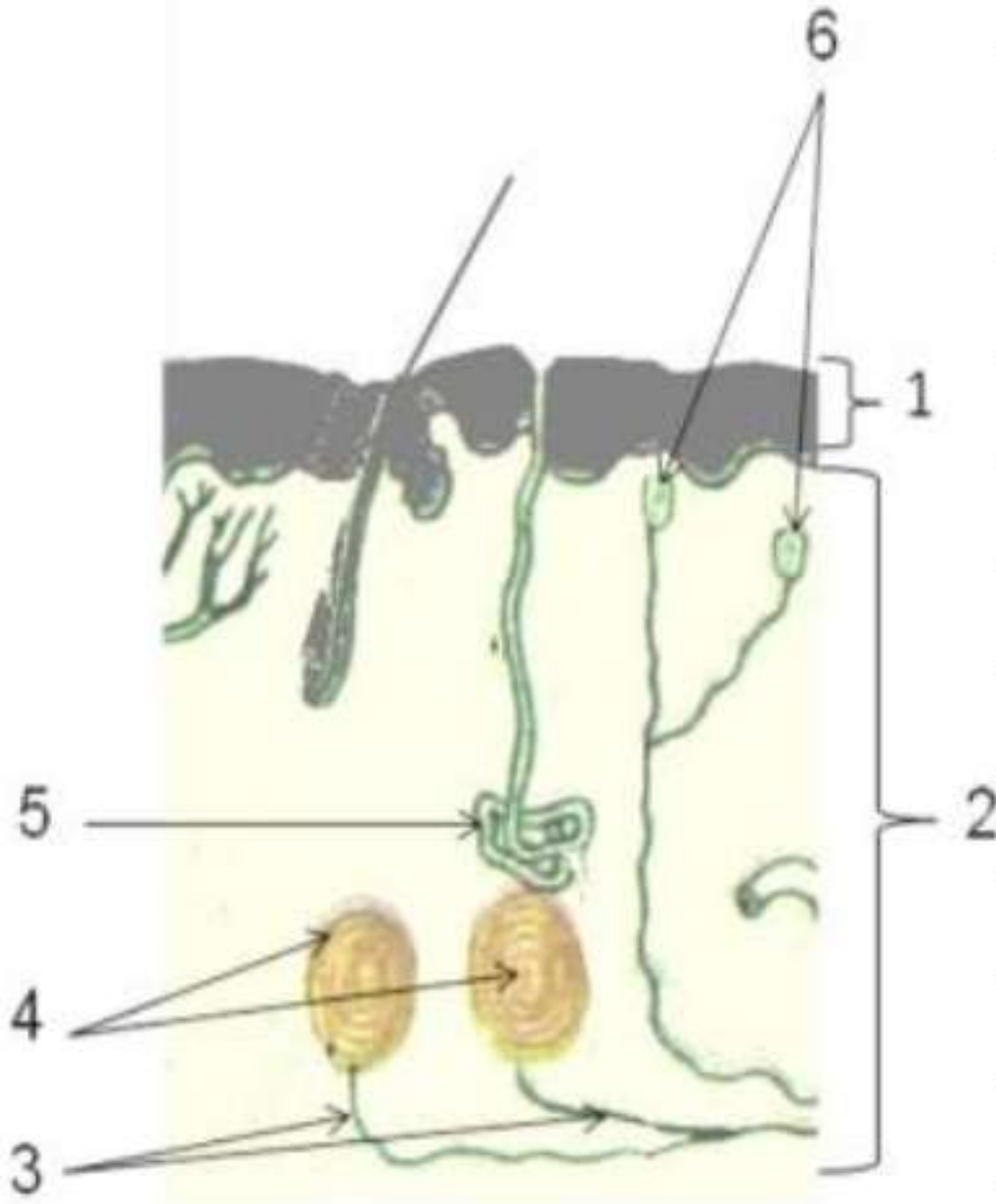
3. ما هو الإحساس المحتمل حدوثه عند الإنسان أثناء تنبيه

البنية 6 ب: أ - ضوء قوي.

ب - قطب منبه ساخن.

4. ماذا تستنتج حول خصائص (مميزات) البنية المنبهة؟

الوثيقة 1



ملف الحصة المباشرة و المسجلة

التمرين

- تتربص بالعضوية أجسام غريبة هي الميكروبات، لكن هناك حواجز تحول دون دخول هذه الأجسام الغريبة إلى الجسم، والتي تمثل الحاجز الطبيعي الأول.
- 1- صنف هذه الحواجز الطبيعية على أساس طريقة عملها.
 - 2- أذكر أنواع الميكروبات مع إعطاء مثال عن كل نوع.
 - 3- ما هو النشاط الذي تقوم به الميكروبات لإدخل العضوية في حالة اختراقها لهذه الحواجز الطبيعية؟

1 حصص مباشرة

2 حصص مسجلة

3 دورات مكثفة

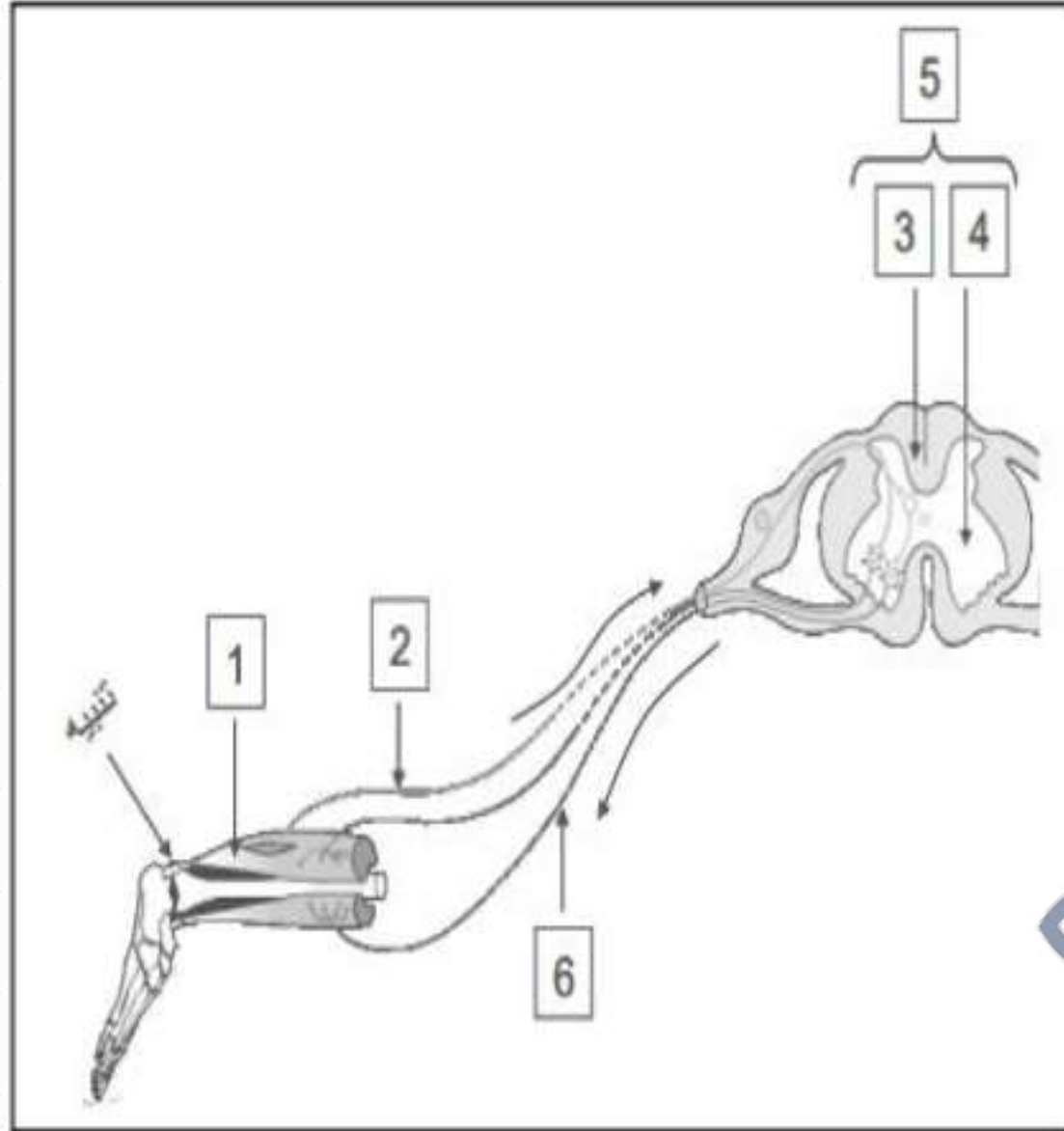
أحصل على بطاقة الإشتراك



التمرين

الوثيقة المقابلة توضح أحد مظاهر نشاط الجملة العصبية بعد تنبيه فعال للعضو الحسي:

1. عرّف العبارة المسطر تحتها.
2. اقترح عنوانا مناسباً للوثيقة؟
3. سمّ في جدول العناصر المرقمة؟
4. ما هو العضو الحسي المنبه؟
5. حدد دور العناصر (2)، (5)، (6)؟
6. ما أهمية النشاط العصبي الذي تبيده الوثيقة في حياة الإنسان؟



ملف الحصة المباشرة و المسجلة

1 حصص مباشرة

2 حصص مسجلة

3 دورات مكثفة

أحصل على بطاقة الإشتراك

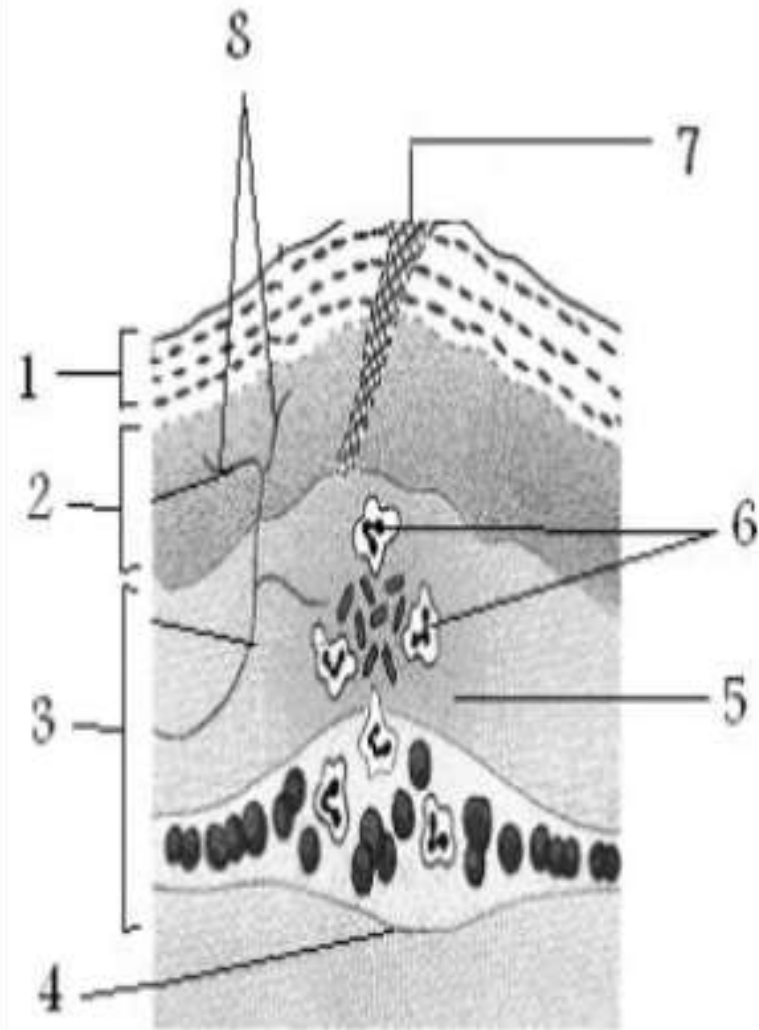




التمرين

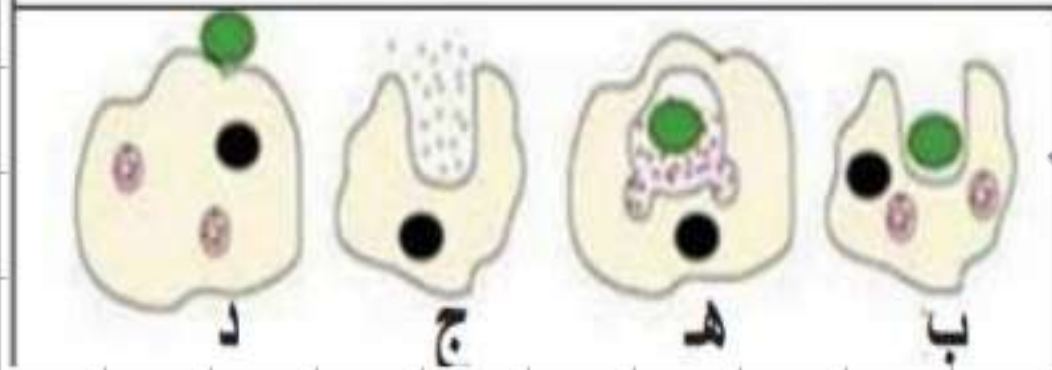
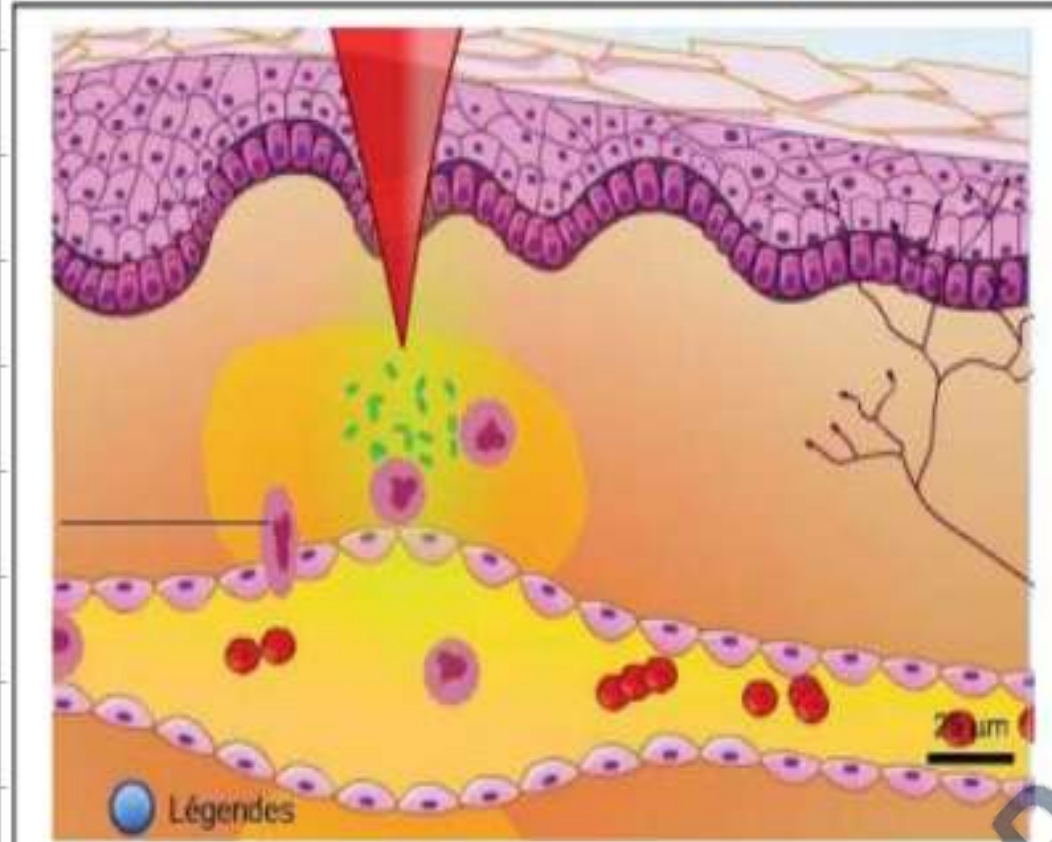
تمثل الوثيقة المقابلة رسماً تخطيطياً لمنطقة
في عضو حسي خلال ظاهرة مناعية:

- 1- ضع عنواناً مناسباً للوثيقة .
- 2- سم في جدول العناصر المرقمة على الوثيقة دون إعادة الرسم.
- 3- أذكر في جدول المظاهر (المرئية والمجهريّة والحسية) الدالة على أن العضوية في حالة استجابة مناعية ؟
- 4- إلى أي خط دفاعي في العضوية تنتمي هذه الظاهرة المناعية ؟
- 5- في حالة إخفاق هذا الخط الدفاعي في التصدي للأجسام الغريبة:
أ - ما هي الوسائل الدفاعية التي تجنّدها العضوية ضد هذه
الأجسام الغريبة (الغازية للجسم) ؟
ب - ما نوع الاستجابة المناعية حينئذ؟



التمرين

اصيب طفل بوخز مسمار في قدمه وبعد مدة ظهرت اعراض في موضع الاصابة الممثلة في



الوثيقة (01)

- 1- أذكر مختلف الظواهر التي حدثت في موضع الاصابة ؟ . وعلى ماذا تدل؟
- 2- رتب مراحل الدور الدفاعي لنوع من الخلايا تظهر في الوثيقة (01) وعبّن كل مرحلة .
- 3- كيف يسمى هذا النوع من الاستجابة ؟ . علل

ملف الحصة المباشرة و المسجلة

1 حصص مباشرة

2 حصص مسجلة

3 دورات مكثفة

أحصل على بطاقة الإشتراك



تصحيح

- 1- الظواهر الممثلة في الوثيقة (01): احمرار- ارتفاع درجة الحرارة - انتفاخ- الاحساس بالالم - خروج قيح
- تدل على الاستجابة النهائية (0.5ن)
2- (2ن)

المرحلة	ب	هـ	ج	د
الترتيب	2	3	4	1
العنوان	الاحاطة	الهضم	الافراز	الالتصاق

- 3- الاستجابة المناعية اللانوعية لانها تحدث لكل الاجسام الغريبة (غير متخصصة) (1ن)

ملف الحصة المباشرة و المسجلة

1 حصص مباشرة

2 حصص مسجلة

3 دورات مكثفة

أحصل على بطاقة الإشتراك



التمرين

تمثل هذه المراحل الدور الذي تقوم به الخلايا (س) من الوثيقة (1)



أ



ب



ج



د

بالاعتماد على السندات ومكتسباتك

(1) ماذا تسمى هذه الأعراض؟ حدد نزع هذه الاستجابة المناعية؟

(2) سم الخلايا (س) والمراحل أ ب ج د؟

(3) في حالة عدم القضاء على الأجسام الغريبة من طرف الخلايا (س) ما نوع الاستجابة المناعية التي

تستخدمها العضوية للدفاع عن نفسها؟

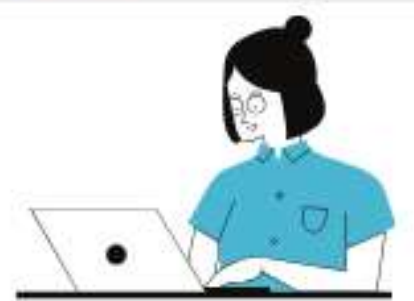
ملف الحصة المباشرة و المسجلة

1 حصص مباشرة

2 حصص مسجلة

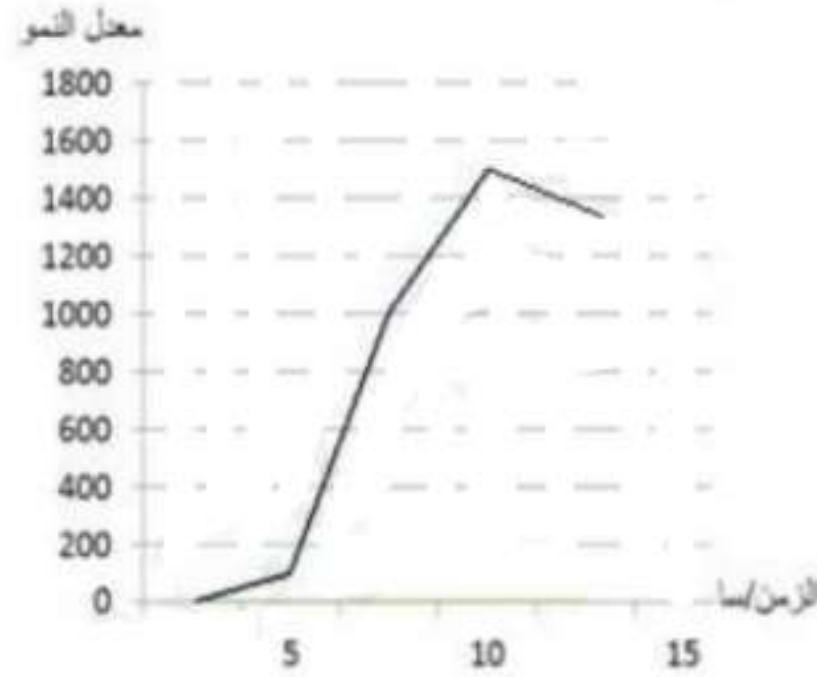
3 دورات مكثفة

أحصل على بطاقة الإشتراك



التمرين

تتواجد الكائنات العضوية الدقيقة (الميكروبات) بأشكال مختلفة هي سبب للكثير من الأمراض، خاصة المعدية منها. لكن أغلب الميكروبات ليست ضارة، وبعضها مفيدة جداً ولا غنى لنا عنها في حياتنا.



الوثيقة 01: تكاثر بكتيريا السالمونيلا



الوثيقة 2: بكتيريا السالمونيلا

1. قدم ثلاث امثلة عن الغير ضارة منها .
2. حلل المنحنى البياني ثم قدم استنتاجك.
3. . وضح طرق الغزو الميكروبي للعضوية .

دروسكم
منصة التعليم الإلكتروني

ملف الحصة المباشرة و المسجلة

1 حصص مباشرة

2 حصص مسجلة

3 دورات مكثفة

أحصل على بطاقة الإشتراك



التمرين

يمثل الجدول التالي نتائج تجارب أجريت على مجموعة فئران:

النتيجة	المدة	الرغم	بداية التجربة
التكرزي	بعد 15 يوماً حقن نفس الحيوان بالتوكسين	01	فأر (أ) حقن بالآنا توكسين التكرزي
الخناق	بعد 15 يوماً حقن نفس الحيوان بتوكسين	02	فأر (ب) حقن بالآنا توكسين التكرزي
التكرزي	بعد 24 ساعة حقن نفس الحيوان بالتوكسين	03	فأر (ج) حقن بمصل الفأر (أ)

1 - أكمل نتائج التجارب؟

2 - ما نوع هذه الاستجابة؟ - علل.

3 - أذكر خصائص هذه الإستجابة؟

ملف الحصة المباشرة و المسجلة

1 حصص مباشرة

2 حصص مسجلة

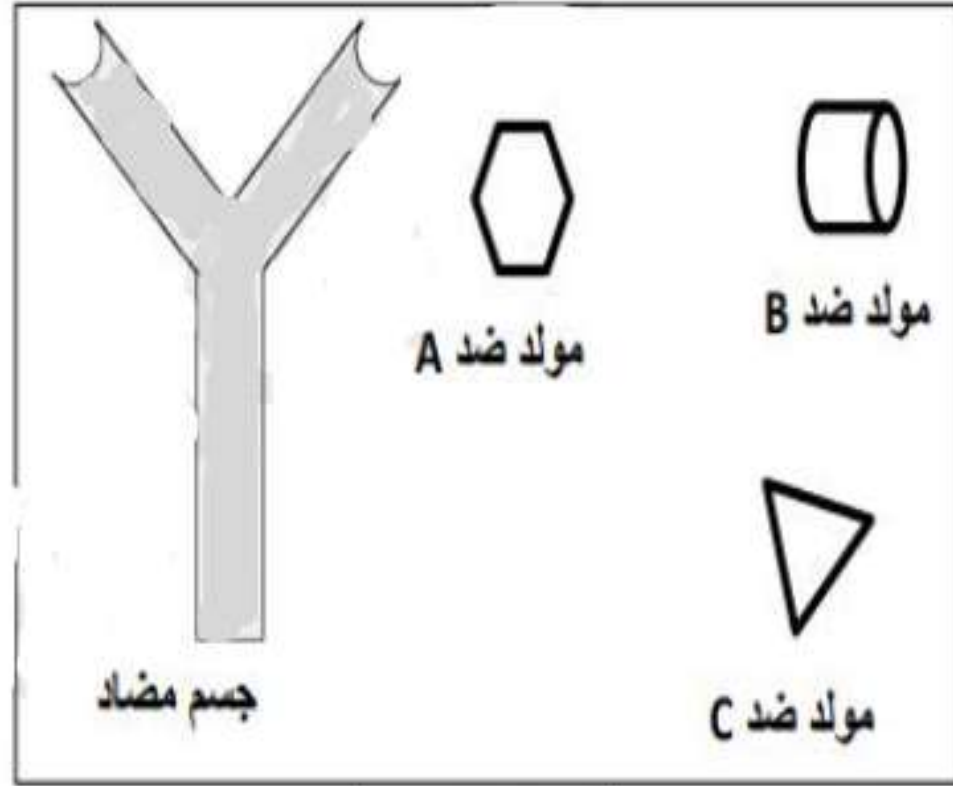
3 دورات مكثفة

أحصل على بطاقة الاشتراك



التمرين

عضوية الجسم في عرضة دائمة إلى العناصر الغريبة الممرضة مقابل ذلك توفرت على مستواها عناصر مناعية تعمل على التصدي لها كالأجسام المضادة ولغرض تبين دورها الدفاعي عن العضوية أنجزت الوثيقة التالية:



الوثيقة

- 1) حدد من الوثيقة نوع مولد الضد الذي سوف يرتبط بالجسم المضاد . - فسر ذلك؟
- 2) يشكل اتحاد الجسم المضاد مع مولد الضد مركب جديد (أ) سم المركب الجديد وحدد أهميته بالنسبة لسلامة العضوية (ب) ماذا نقصد بمصطلح النشاط النوعي للأجسام المضادة؟ (ج) حدد نوع الخلايا المنتجة للأجسام المضادة - ونوع المناعة التي تتدخل فيها هذه الأجسام؟

ملف الحصة المباشرة و المسجلة

1 حصص مباشرة

2 حصص مسجلة

3 دورات مكثفة

أحصل على بطاقة الإشتراك



جامعة
بنغازي
منطقة التعليم الإلكتروني

