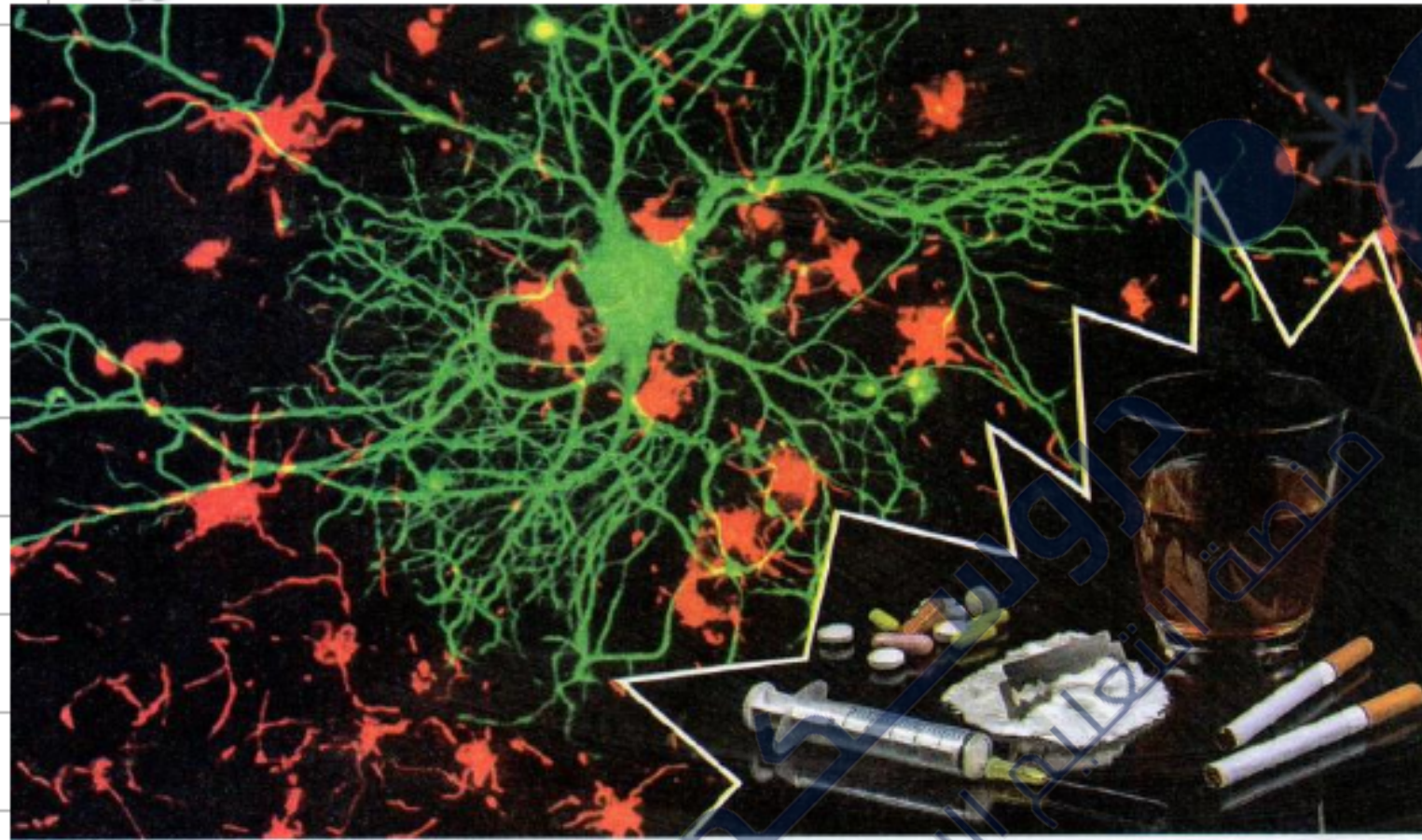


اختلال الاتصال العصبي

3



تأثير المخدرات على الجهاز العصبي

المشكل المطروح:

- ماهي هذه المواد وما تأثيرها على عمل الجهاز العصبي ؟
- فيم تشكل خطراً على الصحة البدنية والتوازن العصبي لمستهلكيها ؟

ملف الحصة المباشرة و المسجلة

1 حصص مباشرة

2 حصص مسجلة

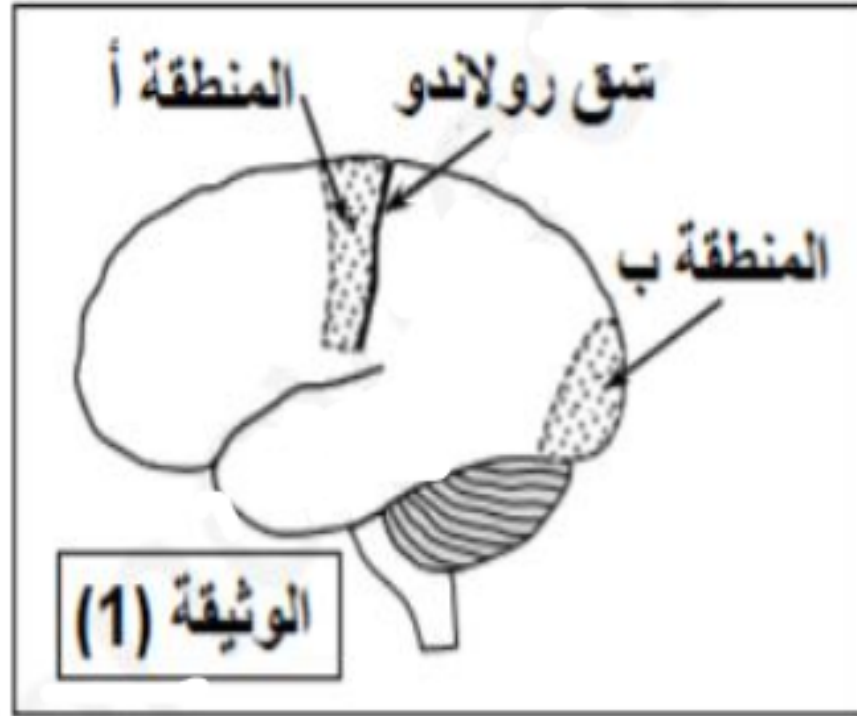
3 دورات مكثفة

أحصل على بطاقة الإشتراك



التمرين (واجب)

أثر حادث مرور أصيب شخص في منطقتين مختلفتين من القشرة المخية نتج عنه فقدان له نشاطين عصبيين. ويمثل جدول الوثيقة (2) نتائج إصابة هاتين المنطقتين أما الوثيقة (1) تبين تموضع المنطقتين المصابتين من القشرة المخية (أ) و (ب)



النتيجة	المنطقة المصابة
فقدان القدرة على تحريك يده اليمنى.	(أ)
فقدان البصر رغم سلامة العينين	(ب)

الوثيقة (2)

1 حصص مباشرة

2 حصص مسجلة

3 دورات مكثفة

أحصل على بطاقة الإشتراك



1- اكمل الجدول التالي بما يناسبه .

اتجاه الرسالة العصبية في كل نشاط	نوع الالياف العصبية	نوع الرسالة العصبية	نوع النشاط العصبي المرتبط بها	المنطقة أ
				المنطقة ب

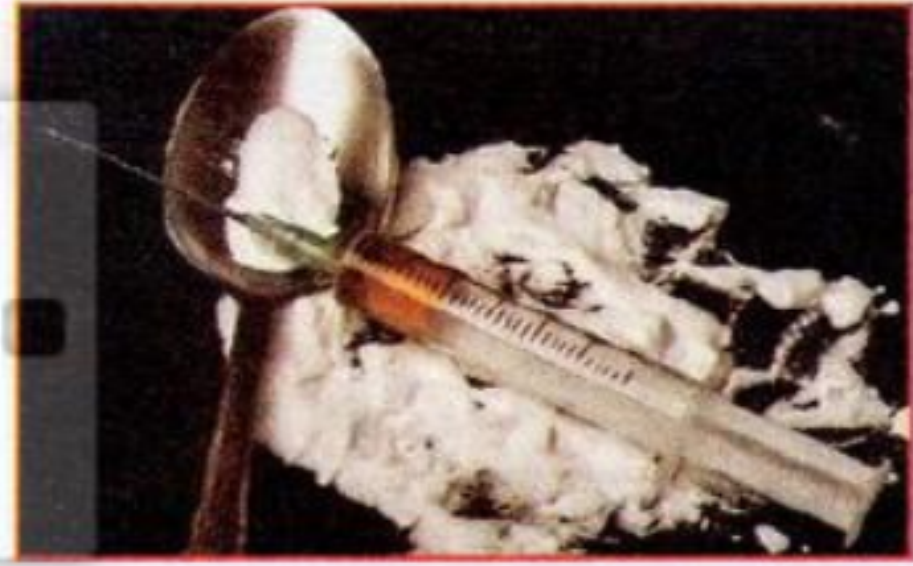
2- هل إصابة المنطقة (أ) كان في نصف الكرة المخية الأيمن ام الأيسر ؟ علل جوابك ؟

تأثيرات مختلف المواد المخدرة وعواقبها

النشاط 1

المخدرات خطر داهم

بين التحقيق الذي أجراه الديوان الوطني لمكافحة المخدرات وإدمانها (ONLCDT) في أفريل 2016 على عينة من الشباب، أن 66% من مستهلكي المخدرات هم بالموازاة من مستهلكي التبغ والكحول.



2 - الكوكايين (مستخلص من نبات الكوكا)



1 - الحشيش (مستخلص من نبات القنب الهندي)

ملف الحصة المباشرة و المسجلة

1 حصص مباشرة

2 حصص مسجلة

3 دورات مكثفة

أحصل على بطاقة الإشتراك



ب العواقب الوخيمة للمخدرات

1- تأثير المخدرات على التمسيق العصبي

٢- تسبب الهلاك البدني والنفسى لمتعاطيها

٣- انخفاض القدرات الفكرية

٤- فقدان السيطرة على الحركات ، وتدني سرعة الأفعال المنعكسة .

٥- تؤدي الى اضطرابات عصبية قد تصل حتى الانتحار .

٦- تسبب الهلوسة ، الهذيان والاكنتاناب

2- تأثير التبغ : يؤثر النيكوتين الموجود على الخلايا العصبية والمشابك ، كما يسبب القطران
(النيكوتين)

- ادمان التبغ يؤثر على الذاكرة ، والقدرة على التعلم ، وتدني النشاط الفكري.

ملف الحصة المباشرة و المسجلة

1 حصص مباشرة

2 حصص مسجلة

3 دورات مكثفة

أحصل على بطاقة الإشتراك





3- تأثير الكحول: (الخمير).

1 يتحول الكحول في العضوية الى مواد اخرى اكثر خطورة تهاجم الخلايا العصبية والمشابك التي تربط بينها.

2 - يسجل عند تناول الكحول تأخر في استجابة الجهاز العصبي واضطرابات في الادراك الحسي وفي الاستجابات الحركية.



3 - يؤدي تناوله الى تدهور الحالة البدنية والنفسية.

4 - تخريب الخلايا العصبية - ضمور المخ - نقص التركيز و الانتباه -

5 - تدني سرعة المنعكسات ونقص البصر ما يتسبب في حوادث المرور .

أنواع المخدرات

كيميائية (ادوية)	مخدرات نباتية
الاكستازي - الامفيتامين - الايريكا .. الكيتامين - حبوب lsd - - - -	نبات القنب الهندي الكوكايين الافيون الهيروين (المرفين)

الزهرلة



1 حصص مباشرة

2 حصص مسجلة

3 دورات مكثفة

أحصل على بطاقة الإشتراك



3. جدول استخلاصي لعواقب المخدرات على التنسيق الوظيفي العصبي:

التأثيرات	أمثلة	التصنيف
تعطل عمل <u>الجملة العصبية</u> ، تسبب <u>التبعية البدنية</u> ويمكن أن تسبب تراكمها القوية عواقب خطيرة <u>على الصحة</u> .	<ul style="list-style-type: none"> - الكحول - <u>المنومات</u> - <u>المهدئات</u> - <u>المسكنات</u> (العميون، <u>المورفين</u>، الهيروين) - <u>الأدوية المهلوسة</u>. 	<p>مسببات الإنهيار الجهازي العصبي المركزي</p> <p>I</p>
تؤدي عادة للتبعية ويمكن أن تسبب <u>على المدى البعيد</u> اضطرابات في الشخصية أو انهيارا <u>عصبيا خطيرا</u> .	<ul style="list-style-type: none"> - <u>المنبهات الضعيفة</u> (قهوة، تبغ). - <u>المنبهات القوية</u>: <ul style="list-style-type: none"> • <u>الأمفيتامين</u>، الإكستازي. • <u>الكوكايين</u>، <u>الكراك</u>... • <u>مخفضات الشهية</u> • <u>الأدوية المضادة للانهيار العصبي</u>. 	<p>منبهات عمل الجهاز العصبي</p> <p>II</p>
- تحدث اضطرابا في إدراك <u>الواقع</u> ويمكن <u>على المدى البعيد</u> أن تحدث تغيرا مستداما في شخصية <u>مُستهلكها</u> . - انخفاض القدرات الفكرية. - غياب <u>الدافعية</u> .	<ul style="list-style-type: none"> - <u>الحشيش</u>، <u>الماريخوانا</u> - <u>المذيبات العضوية</u> (الإيثر، <u>الفراء</u>) - <u>LSD</u> - <u>الكيتامين</u> ... 	<p>مسببات اضطراب عمل الجهاز العصبي</p> <p>III</p>

ملف الحصة المباشرة و المسجلة

1 حصص مباشرة

2 حصص مسجلة

3 دورات مكثفة

أحصل على بطاقة الإشتراك



القواعد الصحية :

- 1- الابتعاد كلياً عن (الكحول , المخدرات , التبغ) ... والمدمنين لها .
- 2- تجنب تناول الأدوية المنشطة أو المهدنة إلا بأمر من الطبيب .
- 3- التقليل من تناول المنبهات (القهوة , الشاي) .
- 4- ممارسة الرياضة .
- 5- التغذية الجيدة والمتوازنة .

ملاحظة :

- 1- التعود هو طلب المزيد لتحقيق النشوة .
- 2- التبعية هي عدم القدرة على الاستغناء عن مادة معينة .
- 3- الإدمان : حالة من التبعية النفسية او البدنية لمادة ما، بعد تناول دوري ومستمر لها .

ملف الحصة المباشرة و المسجلة

1 حصص مباشرة

2 حصص مسجلة

3 دورات مكثفة

أحصل على بطاقة الإشتراك



نتيجة عامة:

الجهاز العصبي جهاز ضعيف يتأثر بالكثير من المواد الكيميائية الطبيعية و الاصطناعية مثل التبغ-الكحول والمخدرات و التي يسبب الاضرار عليها اختلالا في التنسيق الوظيفي العصبي المخدرات مواد سامة و قاتلة تسبب اضرار الاعصاب والخلايا العصبية كما تصيب المخ و تعرقل عمله و بالتالي تؤثر على صحة الجملة العصبية مما يؤدي الى الهلاك البدني و النفسي لمتعاطيها قد يصل بعضها الى الموت .

لذا ينبغي اتباع مجموعة من القواعد الصعبة حفاظا على سلامة الجهاز العصبي تجنب التدخين المخدرات و الكحول و الهمجين عليها. (رفقاء السوء)
تجنب تناول المنشطات و العقاقير الا بأمر من الطبيب .

- التغذية المتوازنة
- ممارسة الرياضة

دروسكم
منصة لتعليم الإلكتروني

ملف الحصة المباشرة و المسجلة

1 حصص مباشرة

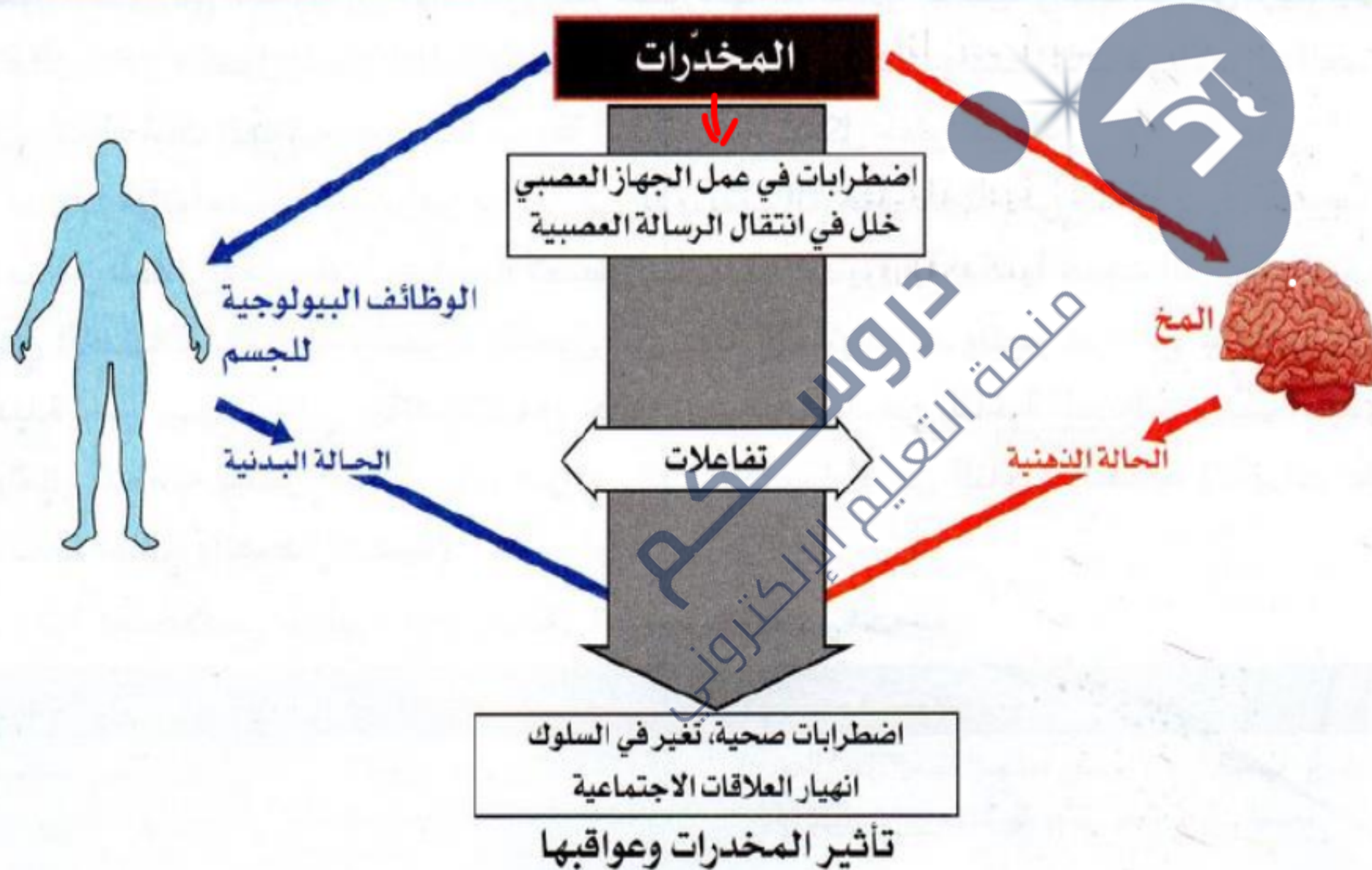
2 حصص مسجلة

3 دورات مكثفة

أحصل على بطاقة الإشتراك



حصيلة التعلمات بالتمثيل التخطيطي



ملف الحصة المباشرة و المسجلة

1 حصص مباشرة

2 حصص مسجلة

3 دورات مكثفة

أحصل على بطاقة الإشتراك





التمرين الأول:

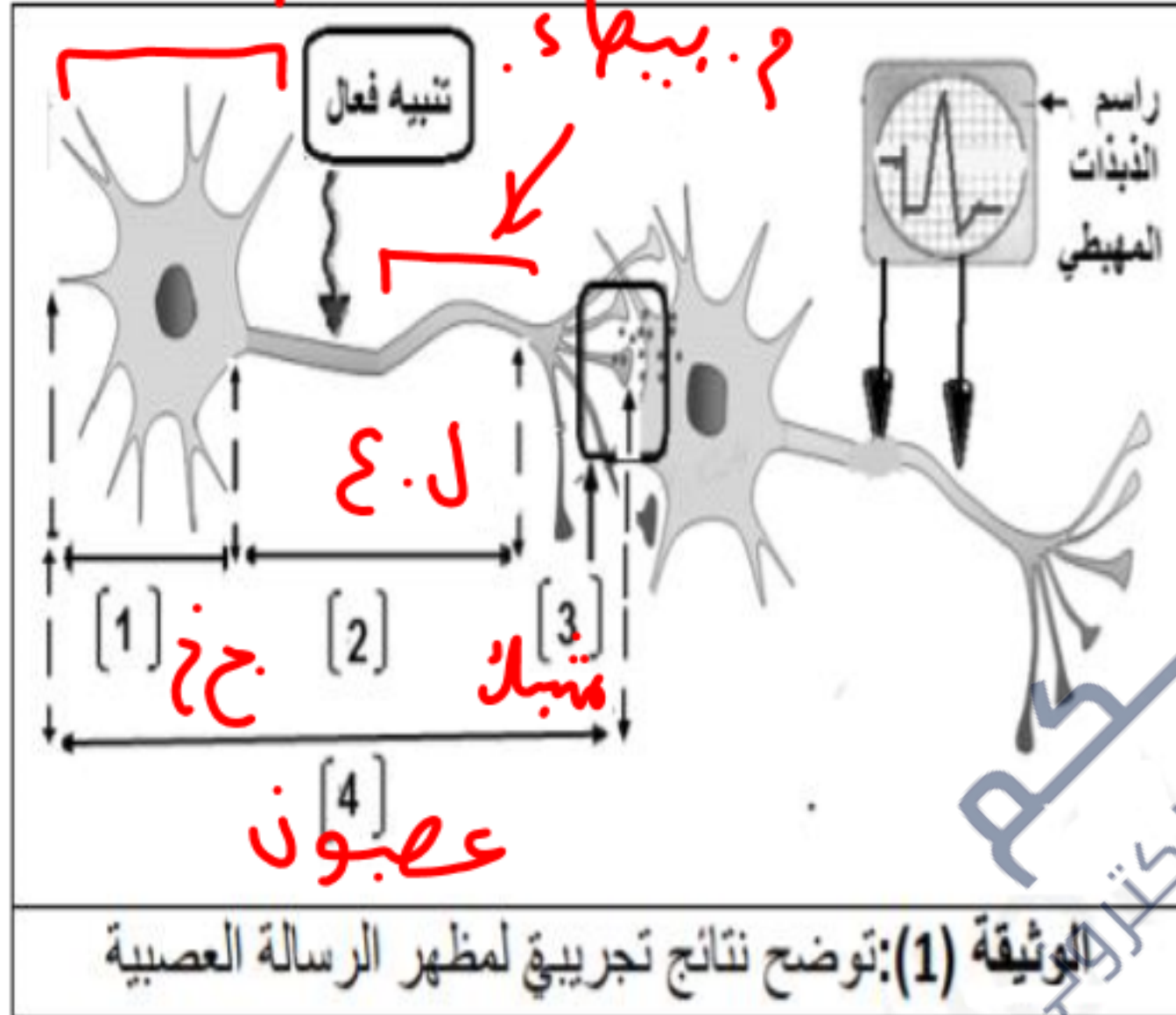
لتحديد مظهر الرسالة العصبية على مستوى الوحدة البنائية لجهاز عصبي، إليك النتائج التجريبية الموضحة في الوثيقة المقابلة:

- 1- (أ) - سَمِّ البيانات المرقمة من 1 إلى 4.
- ب- حدد مظهر الرسالة العصبية على مستوى العنصر (2) مبررا إجابتك.

2- العنصر (1) و العنصر (2)، أيهما يشكل المادة الرمادية و أيهما المادة البيضاء؟

م رمادية

م بيضاء



الوثيقة (1): توضح نتائج تجريبية لمظهر الرسالة العصبية

الوضعية اثناء تنزهك في الحديقة لفت انتباهك زهرة رائعة الجمال فتجهت نحوها ومددت يدك لتقطفها فوخزتك

واجب

شوكتها ف **سحبت** يدك بسرعة .



الوثيقة 01

- 1 حدد نوع الفعل المسطر تحته مع ذكر مميزات هذا النوع من الفعل و الهدف منه .
- 2 اذكر الاعضاء الفاعلة مع دورها في هذا الفعل ومثل ذلك بمخطط .

1 حصص مباشرة

2 حصص مسجلة

3 دورات مكثفة

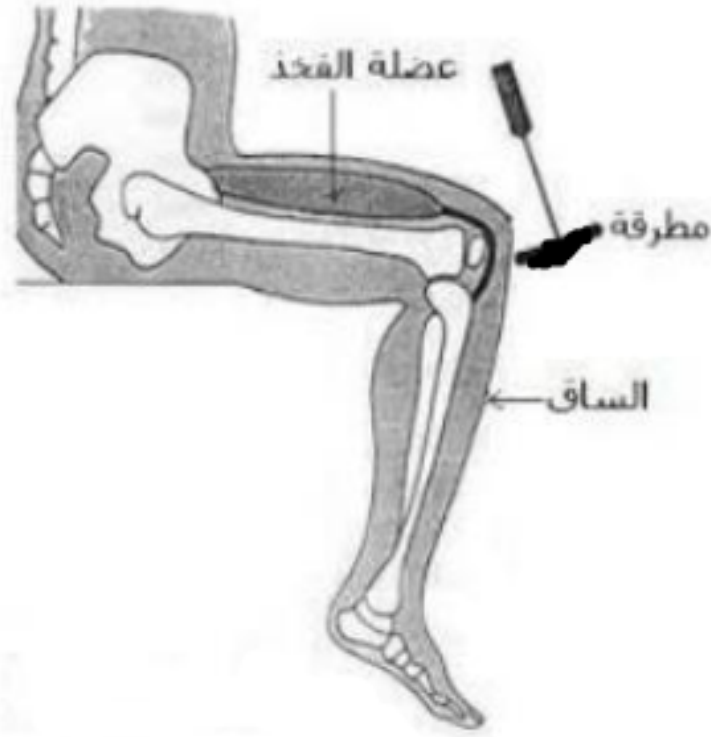
أحصل على بطاقة الإشتراك



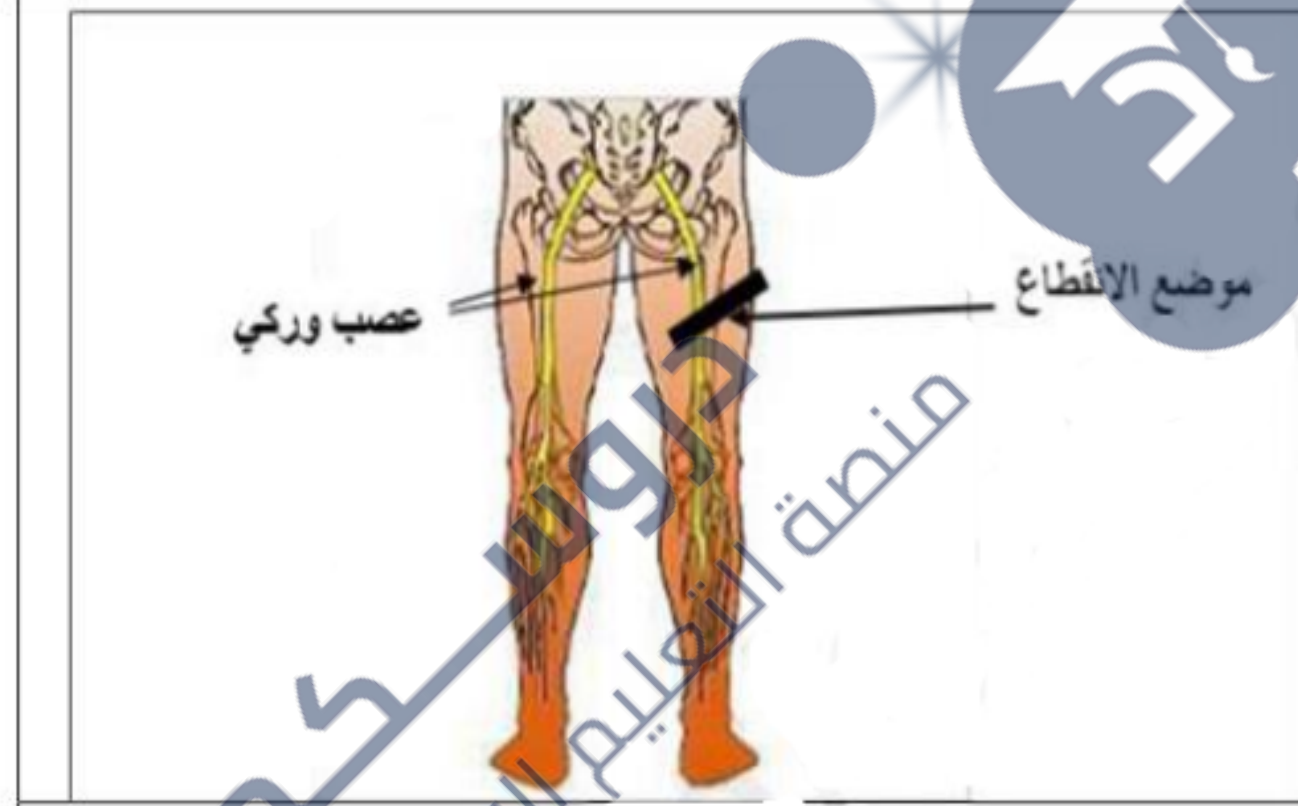


وضعية ادماجية

سقط أحمد على مثن الدراجة النارية التي كان يقودها بسرعة ودون وقاية، نقل إثرها الى المستشفى أين بينت الفحوصات الطبية أنه تعرض لانقطاع العصب الوركي لفضه الأيمن. وأخبره الطبيب أنه سيعاني من شلل مستديم لهذا الطرف .



الوثيقة 1 : تبين آلية تنفيذ المنعكس الرضفي



الوثيقة 2: موضع الإصابة التي يعاني منها أحمد
باستعمال مكتسباتك و السند المرافق :

1. وضح سبب إصابة طرف الأيمن لأحمد بالشلل المستديم.
2. هل طرفه الأيمن يستجيب للمنعكس الرضفي؟ علل
3. قدم نصيحتين لزملائك لتجنب هذا النوع من الحوادث.

التمرين أ

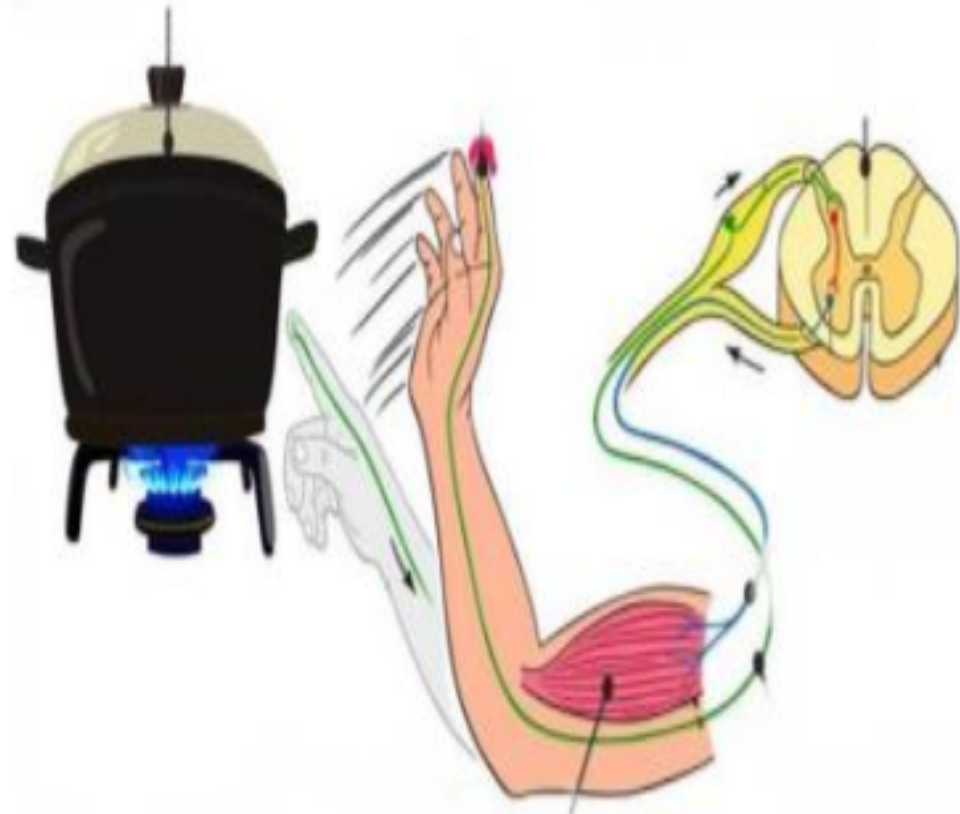
تسرتت كريمة في أخذ قدر موضوع على الموقد مما جعلها
تسحب يدها بسرعة فسقط القدر على الأرض.

1. أ- بين نوع الحركة التي قامت بها كريمة.

ب. حدد العناصر المتدخلة في هذه الحركة مبيناً دور كل عنصر منها.

2. أ- بين بمخطط مسار انتقال الرسالة العصبية في هذه الحركة

ب- وضح أهمية هذا النوع من الحركات في حياة الإنسان.



السند: رسم تخطيطي للحركة التي قامت بها كريمة

1 حصص مباشرة

2 حصص مسجلة

3 دورات مكثفة

أحصل على بطاقة الإشتراك





الوضعية

طرح مصطفى سؤال الأستاذ العلوم حول سبب إتقاط الجلد لعدة منبهات

فقدم له الأستاذ السند المقابل الذي يمثل بنية الجلد.

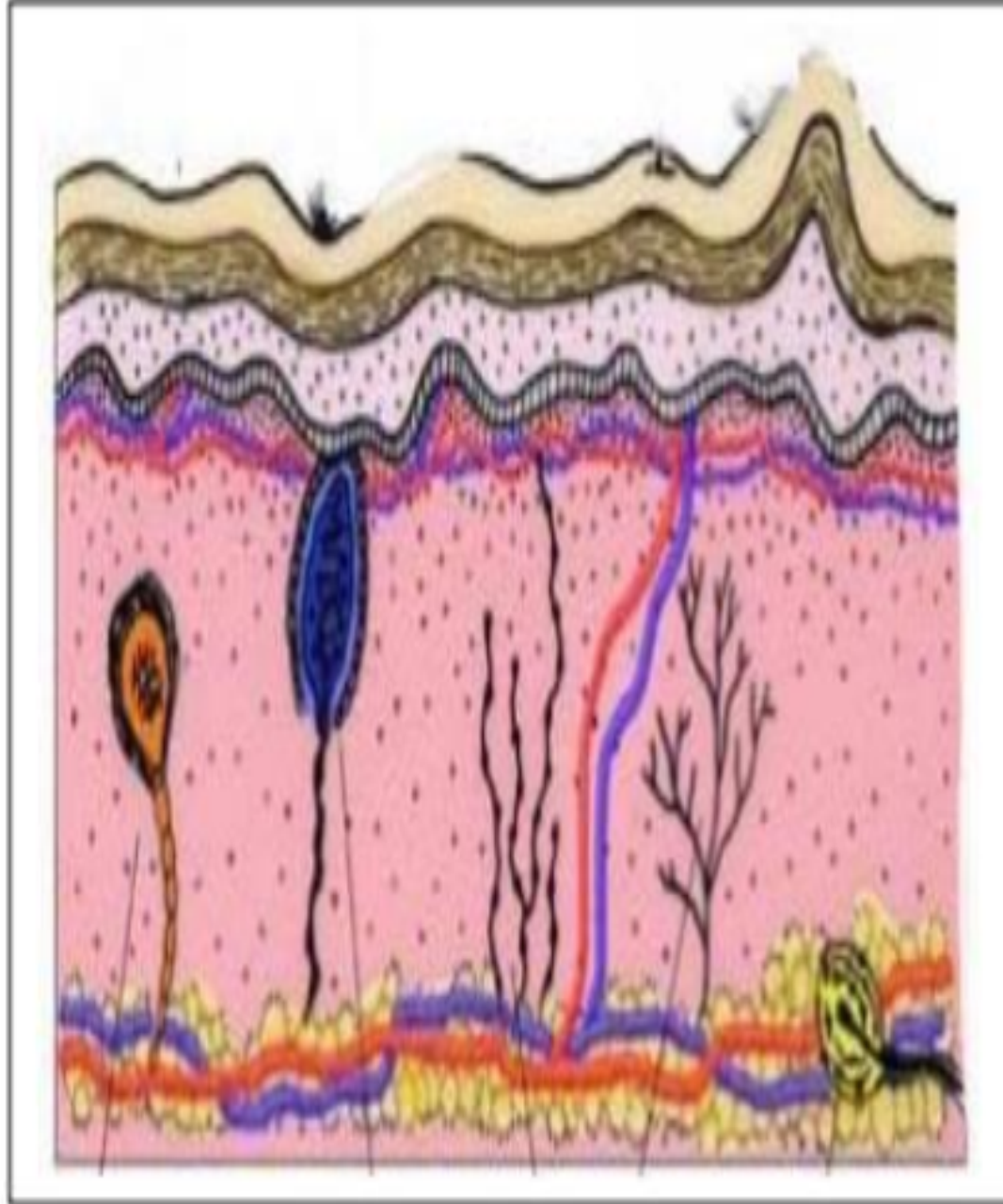
1-أ-إشرح لمصطفى سبب إتقاط الجلد لعدة تنبهات.

ب-من بين المستقبلات الحسية في الجلد النهايات العصبية الحرة،وضح دورها.

2.حدد الإحساس المحتمل عند تنبيه النهايات العصبية الحرة ب:

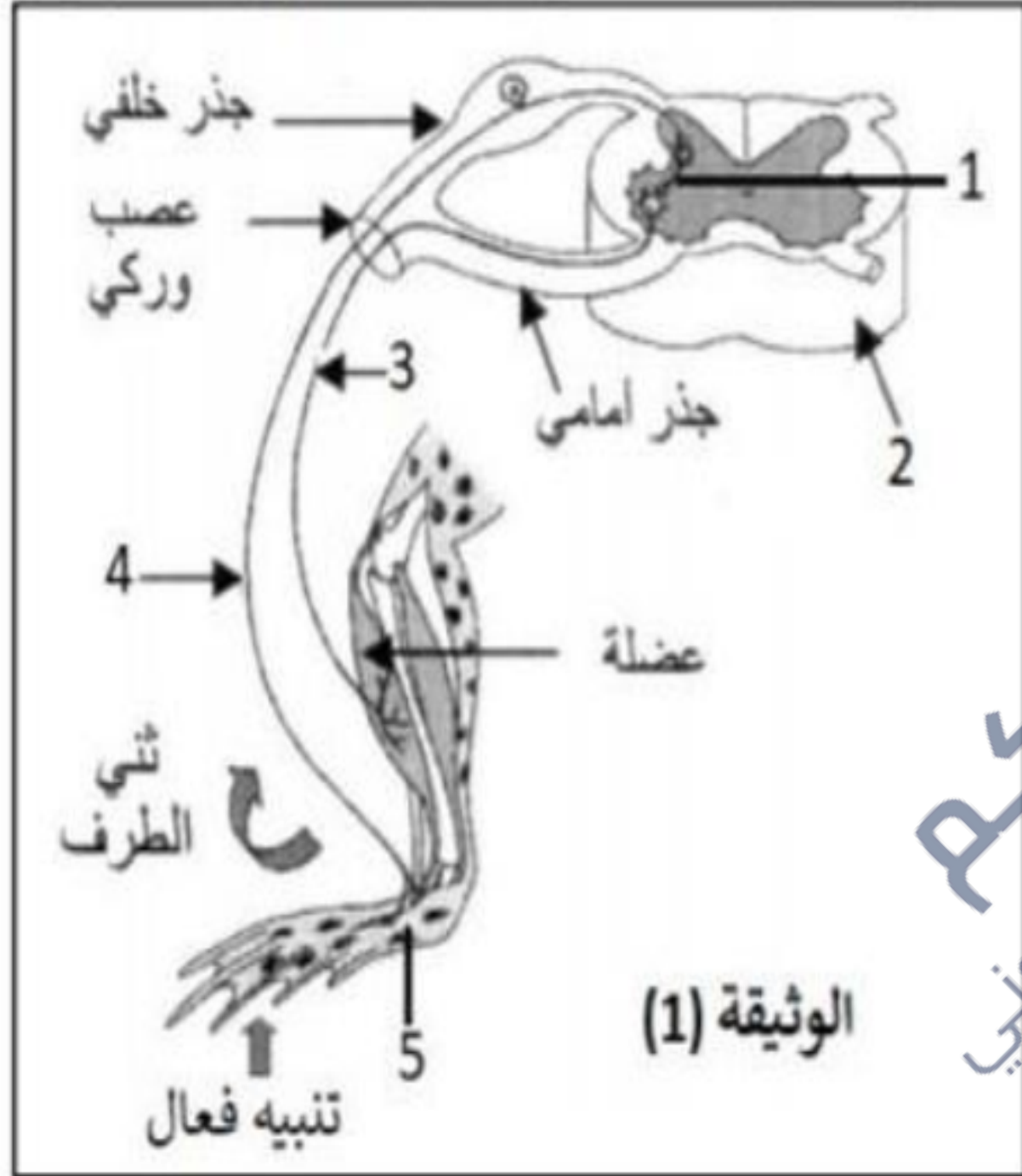
A-ماء ساخن B-الوخز يابرة

ب-إستنج الخاصيه المميزة للمستقبلات الحسية.





تمثل الوثيقة (1) نتائج تجربة أجريت على ضفدعة شوكية و ذلك لإبراز مسار الرسالة



العصبية و العناصر المتدخلة في أحد الأنشطة

العصبية

1- أ- تعرف على البيانات المرقمة

ب- استخرج نوع الفعل الذي قامت به الضفدعة

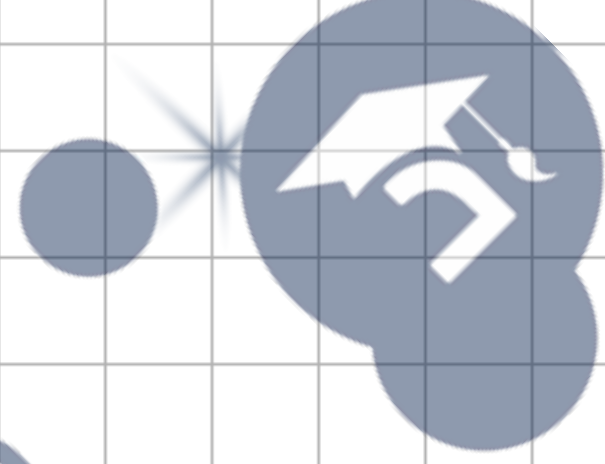
الشوكية مع التعليل

2- أ- لخص في بضعة أسطر مسار الرسالة العصبية

في الفعل الذي قامت به الضفدعة الشوكية

ب- حدد أهمية هذا الفعل بالنسبة للعضوية

جامعة
البحرين
منطقة التعليم الإلكتروني



جامعة
البحرين
منطقة التعليم الإلكتروني

