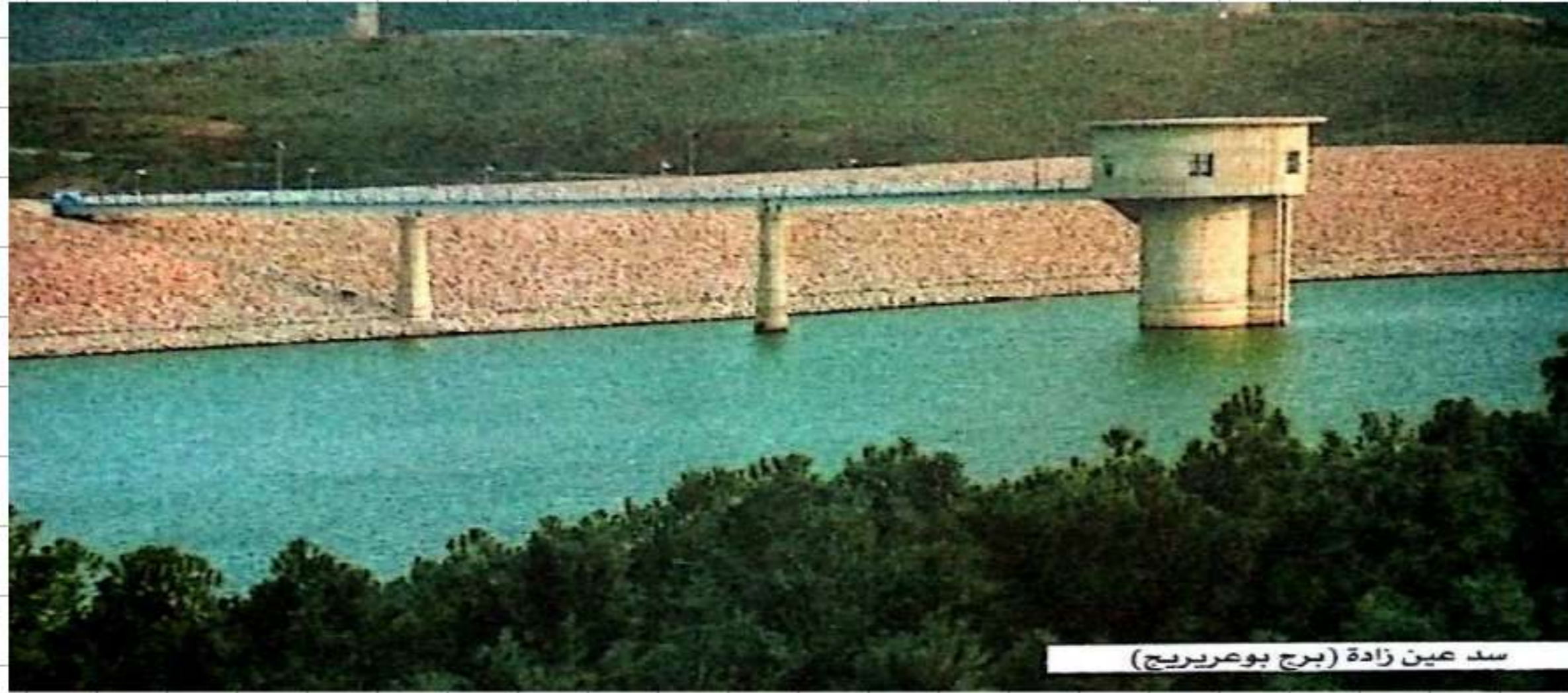




دور الإنسَان في تطوّر شكل المنظر الطبيعي

4



سد عين زادة (برج بوعريرج)

• ما هي عواقب نشاطات الإنسان
سلبية كانت أو إيجابية على تطور
المنظر الطبيعي؟

المشكل المطروح:

ملف الحصة المباشرة و المسجلة

1 حصص مباشرة

2 حصص مسجلة

3 دورات مكثفة

أحصل على بطاقة الإشتراك



تدخلات الإنسان السلبية وعواقبها على تطور المنظر الطبيعي

النشاط 1

أ أمثلة لتدخلات سلبية



احتراق الغابات، يقضي على الغطاء النباتي، ويعرّي التربة، ويجعلها تحت رحمة العوامل المناخية. وعكسًا تصبح المنطقة بعد ساعات فقط مكشوفة عارية يصعب عودة المنظر لأصله.

قطع الأشجار لتلبية مختلف حاجيات الإنسان مثل استغلال خشبها في صناعة الأثاث أو لاستعمالها في مجال التدفئة أو البناءات التي يكون فيها الخشب مادة أساسية.



ملف الحصة المباشرة و المسجلة

1 حصص مباشرة

2 حصص مسجلة

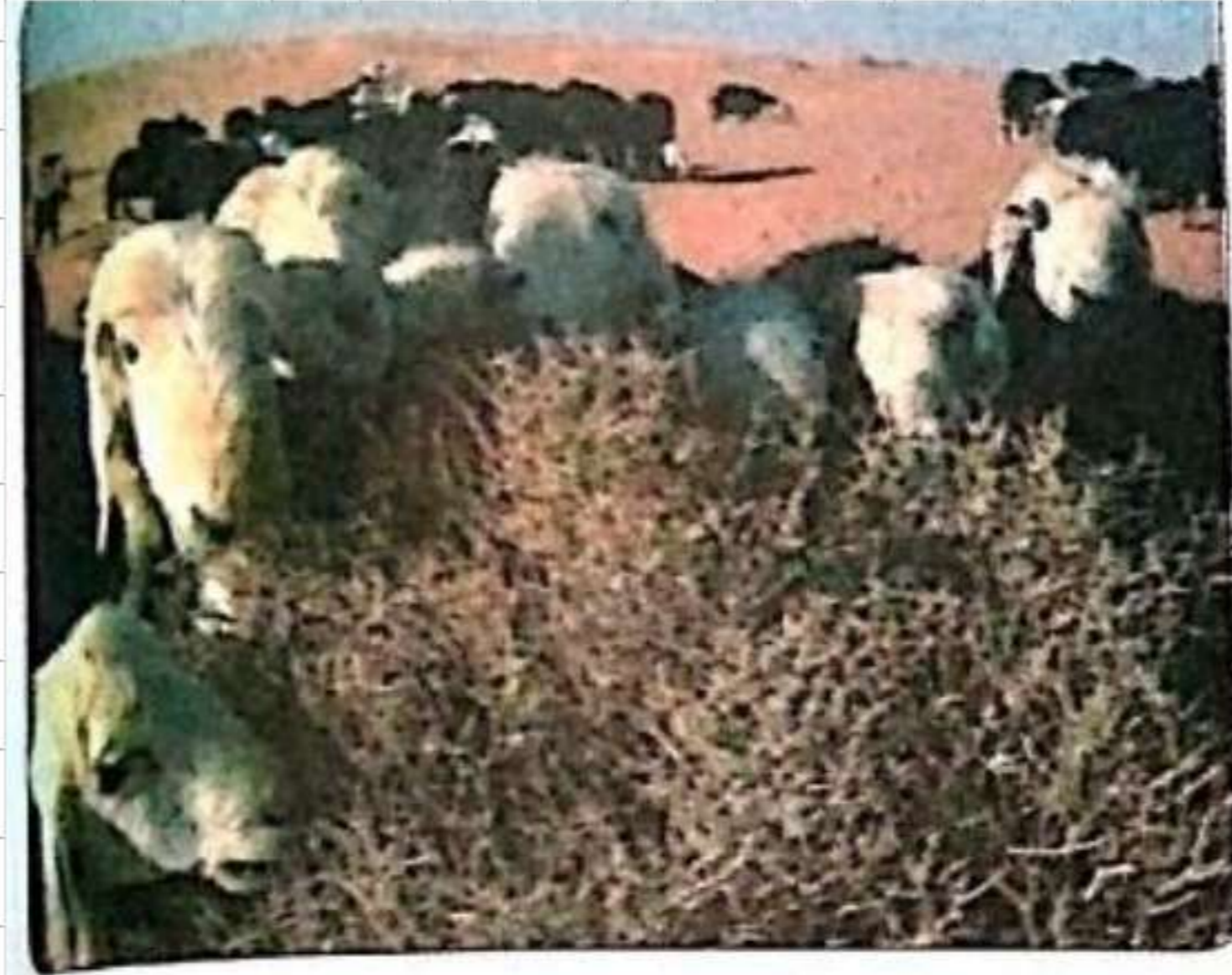
3 دورات مكثفة

أحصل على بطاقة الإشتراك





استغلال المناجم نعم، لكن هل من احتياطات وإجراءات
بعديّة للحفاظ على التربة التي أصبحت عرضة لتأثير
العوامل المناخية بشكل أكبر؟



الرعي الجائر يساهم بقوة في تدهور المراعي، فبين
منطقة سهبية ذات غطاء نباتي متكيف مع ظروفنا
المناخية إلى أراض قاحلة جرداء.

1 حصص مباشرة

2 حصص مسجلة

3 دورات مكثفة

أحصل على بطاقة الإشتراك



ب) عواقب النشاط السلبى على تطور المناظر الطبيعية



تتسع رقعة التصحر على حساب المناطق التي تعرضت للرعي المفرط حيث لم يعد هناك غطاء نباتي يثبت التربة ويعطي منظرا طبيعيا يميز المناطق الإستبسية.

إزالة الغابات يعرض التربة لتأثير العوامل المناخية، فبعدما كانت محمية و متماسكة، تصير عرضة للانجراف.



ملف الحصة المباشرة و المسجلة

1 حصص مباشرة

1

2 حصص مسجلة

2

3 دورات مكثفة

3

أحصل على بطاقة الإشتراك





أراضٍ عارية من الغابات تعرضت للحرائق سابقاً،
فأصبحت معرضة أكثر لعوامل التعرية والانجراف.

إهمال الموقع المستغل دون احتياطات مما تسبب في
تدهور المنظر الطبيعي.



ملف الحصة المباشرة و المسجلة

1 حصص مباشرة

2 حصص مسجلة

3 دورات مكثفة

أحصل على بطاقة الإشتراك



ملف الحصة المباشرة و المسجلة

1 حصص مباشرة

2 حصص مسجلة

3 دورات مكثفة

أحصل على بطاقة الإشتراك



الرعي الجائر يساهم بقوة في تدهور المراعي، فمن منطقة سهبية ذات غطاء نباتي متكيف مع ظروفها المناخية إلى أراض قاحلة جرداء.

قطع الأشجار لتلبية حاجيات الإنسان مثل استغلال خشبها في صناعة الأثاث أو لاستعمالها في مجال التدفئة أو البناءات، فتتعرى التربة وتصبح عرضة لإنجراف.

1 حصص مباشرة

2 حصص مسجلة

3 دورات مكثفة

أحصل على بطاقة الإشتراك



حرائق الغابات التي تقضي على الغطاء النباتي و تعري التربة، مما يجعلها عرضة لعوامل التعرية و الانجراف.

استغلال المناجم التي تسبب هشاشة التربة و ضعفها، مما يسبب تدهور المنظر الطبيعي.

نتيجة 1 :

التدخلات السلبية للإنسان و عواقبها

عواقبه (نتائجه)	التدخل السلبي
تعرية التربة وانجرافها	قطع الأشجار
القضاء على الغطاء النباتي الذي يحمي التربة و يعرضها إلى الانجراف و التصحر	الرعي الجائر
يسبب هشاشة التربة و ضعفها و يعرضها إلى الانجراف	استغلال المناجم
القضاء على الغطاء النباتي الذي يحمي التربة من الحت و يعرضها إلى الانجراف	احترق الغابات

تدخلين سلبيين آخرين:

حرث الأراضي المنحدرة مما يعرضها إلى الانجراف
حرث أراضي السهوب يعرضها للتصحر.

1 حصص مباشرة

2 حصص مسجلة

3 دورات مكثفة

أحصل على بطاقة الإشتراك



تدخلات الأنسان الأيجابية على تطور منظر طبيعي

النشاط
2

أ أمثلة لتدخلات إيجابية



إنجاز متراس لحماية الاراضي المنحدرة من الانجرافات
الكبرى.



سد عين زادة، أضفى تغييرا واضحا على المنظر
الطبيعي، وأدى لتغير إيجابي في المناخ المحلي للمنطقة.

دروسكم
منصة التعليم الإلكتروني

ملف الحصة المباشرة و المسجلة

1 حصص مباشرة

2 حصص مسجلة

3 دورات مكثفة

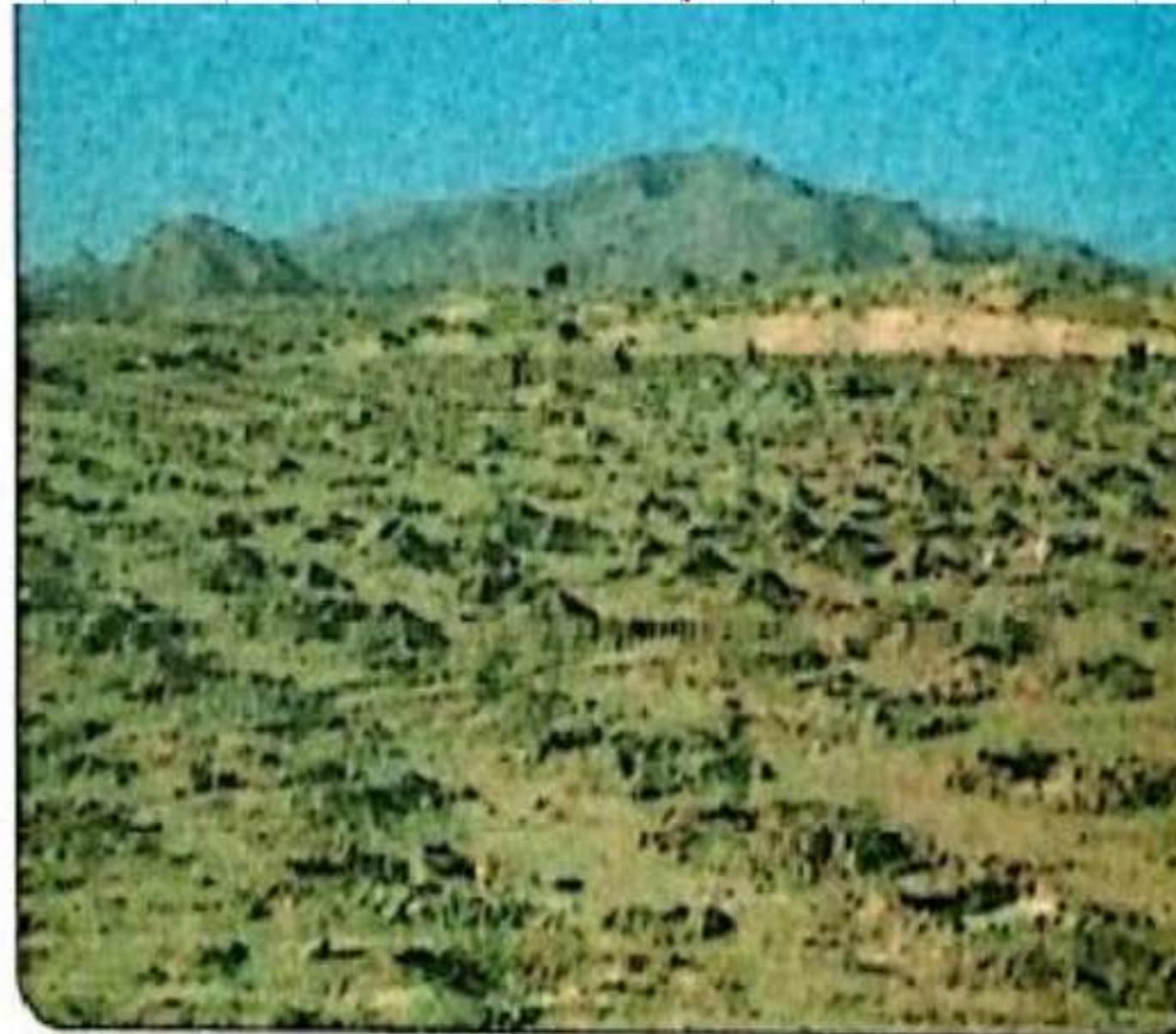
أحصل على بطاقة الإشتراك



التشجير

عمر

على



إن تشجير منطقة ما بعد أن استُغلت كمقلع يعتبر تدخلًا إيجابيًا لأنه يعيد الحياة للموقع فيتحول من منتج للحجارة والحصى التي تستغل في أغراض صناعية إلى منتج أخضر.

دروسكم
منصة التعليم الإلكتروني

ملف الحصة المباشرة و المسجلة

1 حصص مباشرة

2 حصص مسجلة

3 دورات مكثفة

أحصل على بطاقة الإشتراك





1 حصص مباشرة

1

2 حصص مسجلة

2

3 دورات مكثفة

3

أحصل على بطاقة الإشتراك



السد الأخضر: مشروع تشجير، وهو شريط يمتد من حدود الجزائر الشرقية إلى حدودها الغربية بطول 1500 km وعرض نحو 20 km، إنطلق المشروع سنة 1971.



إقامة مصطبات في الأراضي المنحدرة لحماية التربة من الانجراف، واستغلالها لأغراض فلاحية.

التطور الايجابي للمناظر الطبيعية:



مياه عذبة سمحت بممارسة نشاط فلاحي:
خصوصا في الواحات من ما ساهم في
تغير المنظر الطبيعي و تطوره ايجابيا.



تشجير موقع بالمتيعة: بشجيرات الزيتون
طور المنظر الطبيعي لمنطقة شبه
صحراوية إلى منظر أخضر منتج.

ملف الحصة المباشرة و المسجلة

1 حصص مباشرة

2 حصص مسجلة

3 دورات مكثفة

أحصل على بطاقة الإشتراك



نتيجة 2

فوائد تدخلات الإيجابية للإنسان

بناء السدود يوقف الفيضانات ويوفر الرطوبة المناسبة لنمو النباتات والكائنات الحية.
المتراس (المدرجات) يحمي الأراضي المائلة من التعرية عند استغلالها في الزراعة.
التشجير يعيد الحياة إلى التربة ويحميها من التعرية والانجراف.
إقامة المصطبات لحماية التربة من الانجراف والتعرية.

- ومن التدخلات الأخرى الإيجابية للإنسان: إنشاء محميات طبيعية (حضانة وطنية)، إقامة حواجز في الوديان للحد من سيلان السريع للمياه.

هذه النشاطات تؤثر بشكل إيجابي على: إطالة عمر المناظر الطبيعية، وحمايتها من التدهور الذي قد يسببه الإنسان ولو بطريقة غير مباشرة.



ملف الحصة المباشرة و المسجلة

1 حصص مباشرة

2 حصص مسجلة

3 دورات مكثفة

أحصل على بطاقة الإشتراك



الاستنتاج: يساهم الإنسان في تغير المنظر الطبيعي من خلال تدخلاته السلبية مثل قطع الأشجار وحرقها، استغلال المناجم، الرعي الجائر... التي ينتج عنها عدة عواقب تؤثر سلبا على شكل المنظر الطبيعي.

الاستنتاج: يساهم الإنسان في تطور المناظر الطبيعية من خلال مختلف تدخلاته الإيجابية مثل: حماية التربة من الانجراف بواسطة التشجير، إقامة مصطبات ومدرجات، بناء السدود، استصلاح الأراضي للزراعة.. الخ.

1 حصص مباشرة

2 حصص مسجلة

3 دورات مكثفة

أحصل على بطاقة الإشتراك





الوضعية الإدماجية: 1

تعرف مدينة الوادي بمدينة ألف قبة وقبة نضرا لطابعها المعماري المميز لها والمنجز بموارد طبيعية محلية كما تشتهر بثروتها الكبيرة من المياه الجوفية ومن أجل أن يوفر الإنسان السوفي حاجياته اليومية يلجأ إلى استخراجها من الطبيعة وبذلك يؤثر على المناظر الطبيعية.

- 1- ما هي المادة المستخدمة في انجاز القباب وماذا يسمى المكان المستخرجة منه؟
- 2- تشكلت المادة خلال أزمنة غابرة عبر مراحل أذكر هذه المراحل.
- 3- ما هي أهم الموارد الطبيعية المتواجدة بالجزائر؟ مثلها بمخطط.
- 4- ماذا ينجر عن الاستعمال المفرط للثروات الطبيعية من طرف الإنسان على منظر طبيعي.

الرمال - الرمال
الطين - التندل الترتيب
البريد - الحار - المعادن

مناجم مائية
الرخام
صخرية
حداية
بئر الماء
الزيت

الموضوع الثاني : (06 نقاط)

إليك الجدول الموالي :

الرمل	الغضار	الغرانيت	الصخر
			خواصه
صيندر دهي رمال	صيندر رمال	صيندر رمال	اللون
صيندر	هس	هس	الصلادة
نفوذ	عمر نفوذ	عمر نفوذ	المسامية

1. أملأ الجدول بما يناسب من مصطلحات علمية ؟
2. حدد نوع الخواص المبينة في الجدول ؟
3. كيف يمكن الكشف عن خاصية وجود الكلس في صخر من الصخور ؟

الخواص الفيزيائية
الخواص الكيميائية
الخواص الميكانيكية
الخواص البصرية

1 حصص مباشرة

2 حصص مسجلة

3 دورات مكثفة

أحصل على بطاقة الإشتراك



4. الوضعية الإدماجية

في السنوات الأخيرة زاد استغلال الإنسان للموارد الطبيعية المختلفة لتلبية حاجياته، مما أدى إلى استنزافها، فأصبح هذا لإنسان يجني ما اقترفته يدها.

رامي تلميذ في المتوسط زار إحدى المناطق في الجزائر، وقام بالتقاط الصور الموضحة في السندات التالية:



السند 1: تلوث مياه الواد



السند 2: استغلال خشب أشجار الغابات



السند 1: مقلع للرخام

ملف الحصة المباشرة و المسجلة

1 حصص مباشرة

2 حصص مسجلة

3 دورات مكثفة

أحصل على بطاقة الإشتراك



- بالاعتماد على السياق، السندات المقدمة لك ومادرت أجب عما يلي:
1. أذكر أهم النشاطات السلبية للإنسان في البيئة.
 2. بين عواقب الاستغلال المفرط للموارد الطبيعية.
- أكتب نداء مختصرا في (5) أسطر إلى الحكومة الجزائرية لحماية المناظر الطبيعية مبرزا فيه الحلول التي تقترحها.

حرف الغابات: تظلم الأتجار من السبيل

الوضعية الإدماجية:

تعرفت من خلال دراستك لتكتونية البحر الأبيض المتوسط أن الصفيحة الإفريقية تتعرض لمجموعة من القوى أدت إلى تصادمها بالصفيحة الأوروبية ما انجر عنه حدوث مجموعة من الظواهر الجيولوجية:



السند 03



السند 02



السند 01

اعتمادا على السندات و ما درسته سابقا:

1. فسّر سبب صعود الصفيحة الإفريقية نحو الشمال.
2. اشرح الظواهر المترتبة عن تصادم الصفحتين على منطقة جنوب أوروبا.
3. حدد الإجراءات التنبؤية المتعلقة بالثوران البركاني الذي يحدث في جنوب أوروبا (إيطاليا)

1 حصص مباشرة

2 حصص مسجلة

3 دورات مكثفة

أحصل على بطاقة الإشتراك



6 - 5

1 - 2
3 - 4

اختبر مواردك

التمرين الأول: اتحقق من المعارف

اربط كل مصطلح من المصطلحات المشار لها بحرف، مع التعريف الموافق، المشار له بالرقم.

أ. موقع يمكن من الملاحظة المباشرة للصخر على سطح الأرض.

ب. مادة تشكلت تحت التربة.

ج. خاصية الأجسام التي تسمح للسوائل بالمرور.

د. جملة من الجزيئات متفاوتة الحجم تعرضت لنقل منفصل ثم توضع

هـ. مظهر سطح الأرض.

و. جملة من الظواهر تزيل كلا أو جزء من الأراضي المتواجدة وتغير

التضاريس.

- 1 • التضاريس
- 2 • المكشف
- 3 • الصخر
- 4 • التخرق
- 5 • النفاذية
- 6 • الراسب

دروسكم
منصة التعليم الإلكتروني

ملف الحصة المباشرة و المسجلة

1 حصص مباشرة

2 حصص مسجلة

3 دورات مكثفة

أحصل على بطاقة الإشتراك



التمرين الخامس : أقرن واستدل وأقترح شرحاً



1- منظر طبيعي بحري
2- منظر من صحراء
3- حبيبي
4- حاي

1. سمِّ كل منظر طبيعي على أساس مركباته.
2. ما هو العامل المسؤول على شكل كل منظر طبيعي ؟
3. اشرح نمط تأثير العامل المتدخل في كل حالة.
4. حدّد بدقة مصير المواد الناجمة عن التأثيرات التي تعرضت لها الصخور.
5. قارن بين المنظرين (ج) و (د). ماذا تستخلص ؟
6. ماذا تقترح لمقاومة هذه الظاهرة المناخية والجيولوجية الهدامة ؟





٢ ١ ٤ ٣

التمرين ٥٥

يعتبر الغرانيت من أكثر الصخور المكونة للقشرة

الأرضية، قصد التعرف على مراحل تفتت هذا

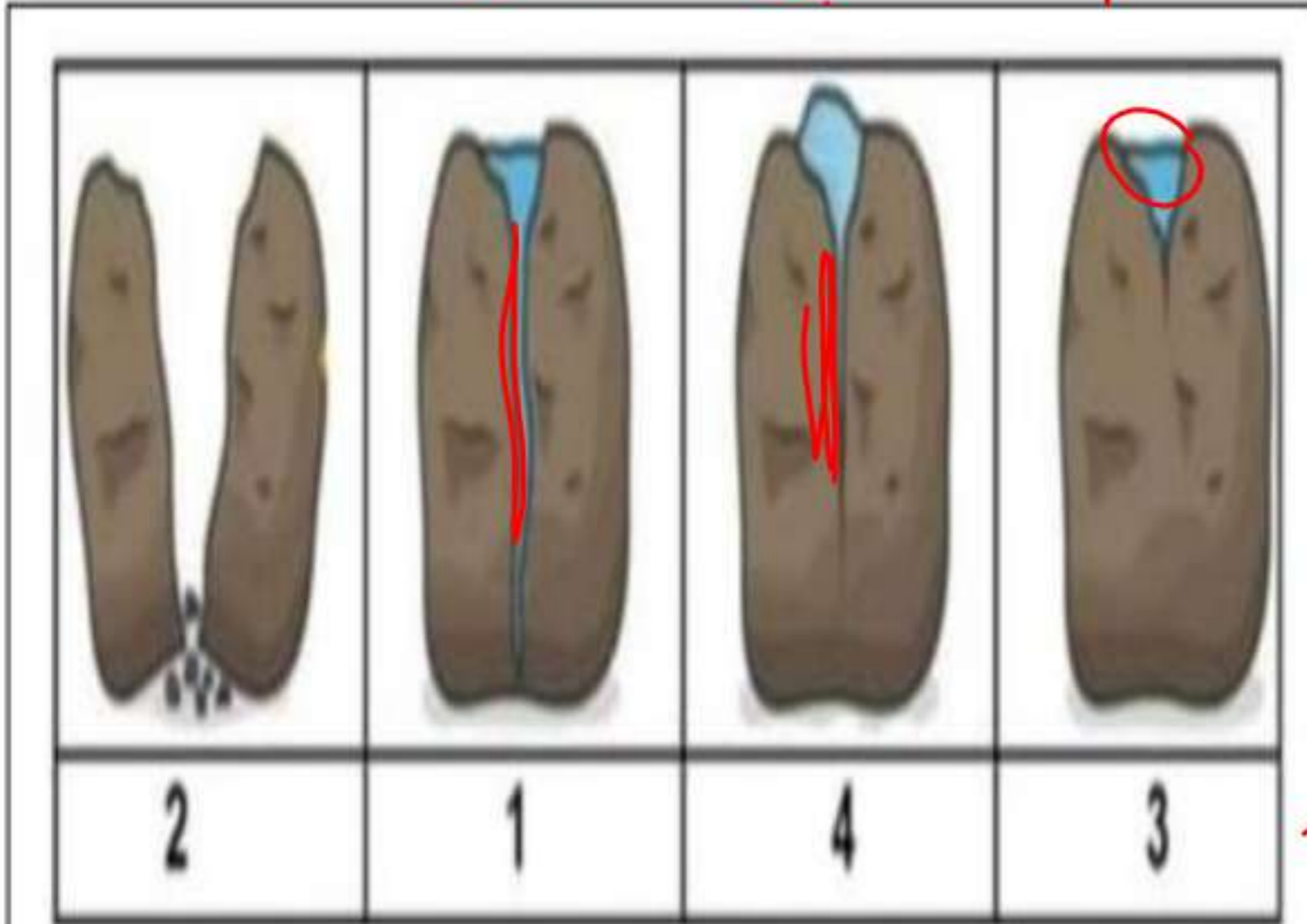
الصخر والعوامل المؤثرة نقترح عليك السند التالي:

1. رتب مراحل تفتت صخر الغرانيت موضحا

العامل المناخي المؤثر. *سند*

2. إشرح آلية تأثير هذا العامل على صخر الغرانيت. *١*

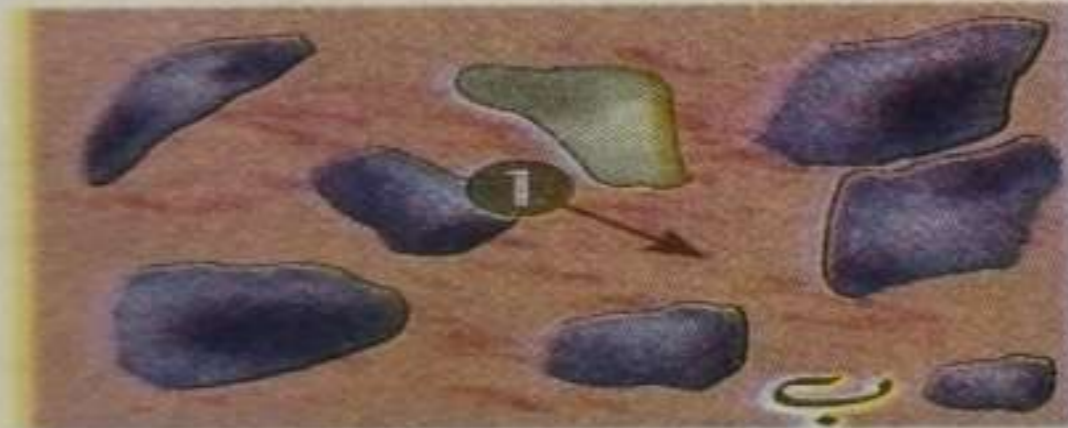
٣
٤
١
٢



السند: رسم تخطيطي لمراحل تفتت صخر الغرانيت

التمرين

لديك الوثيقة التالية تمثل كتلة من صخر الغرانيت في منطقة صحراوية.



1. رتب الرسومات حسب تسلسلها الزمني. علل إجابتك.
2. ماذا يمثل العنصر (1) ؟
3. اشرح طريقة تشكل العنصر (1).
4. يكون العنصر (1) الكثبان في الصحراء: اشرح طريقة نقله.
5. أذكر منطقة مناخية أخرى يوجد فيها العنصر (1).
6. ماذا تستخلص من تفكك لصخور وتشكل التضاريس الجديدة؟

ملف الحصة المباشرة و المسجلة

1 حصص مباشرة

2 حصص مسجلة

3 دورات مكثفة

أحصل على بطاقة الإشتراك

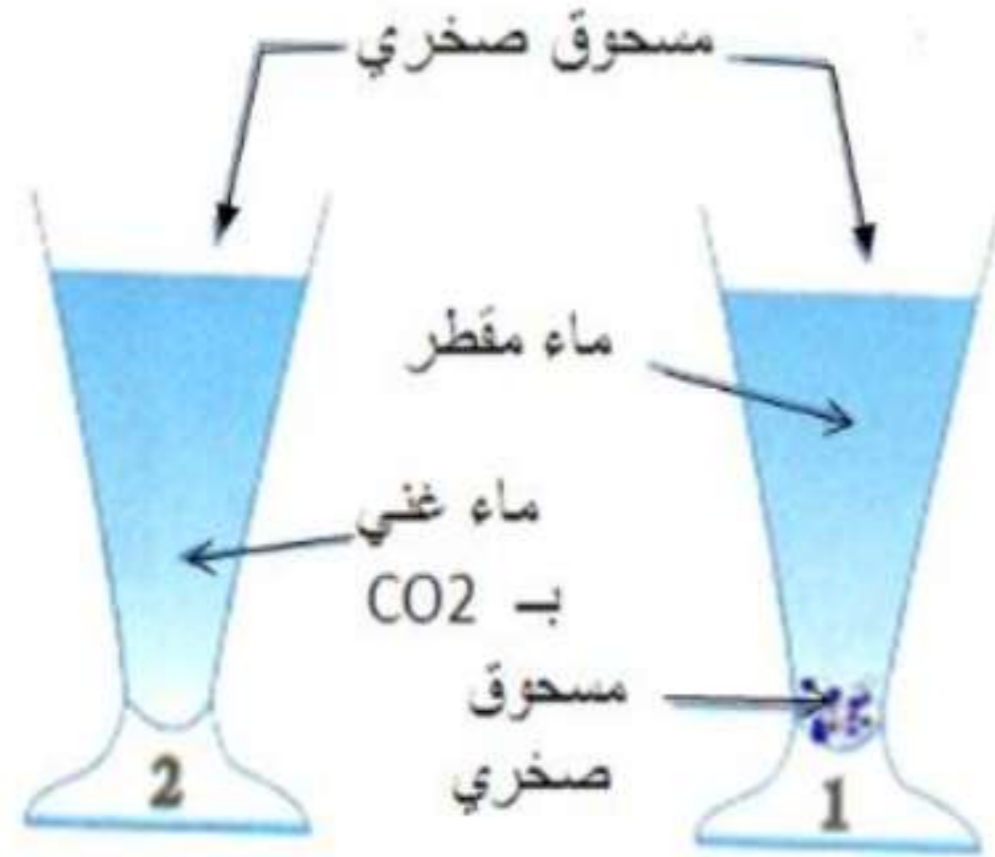


التمرين

تتأثر المناظر الطبيعية بعوامل داخلية وخارجية فتتغير من شكل لآخر على مدى الأزمنة الجيولوجية المختلفة . التجربة المقترحة في الوثيقة المقابلة تعطي لنا فكرة عن تأثير أحد هذه العوامل.

1 - ما هو العامل المدروس في التجربة؟
2 - اشرح (في سطرين) كيف يؤثر هذا العامل على المنظر الطبيعي؟

3 - استنتج طبيعة (نوع) الصخر الذي أستعمل في التجربة؟
4 - أذكر ثلاثة عوامل أخرى لها تأثير على المناظر الطبيعية؟



1 حصص مباشرة

2 حصص مسجلة

3 دورات مكثفة

أحصل على بطاقة الإشتراك



الوضعية

ذهب علي إلى الوادي القريب من منزلهم فوجد أنواع مختلفة من الصخور مثل الغنيس، البازلت، الغضار، الرمل، فاستغرب لتتوع هذه الصخور وأشكالها المختلفة ساعد علي لمعرفة سبب تتوع هذه الصخور بالإجابة على التعليمات التالية:



الصلابة	الحرارة	النفاذية	أصله	الصخر
				شيبست
				الرمل
				الغنيس
				الغرانيت
				البازلت

ملف الحصة المباشرة و المسجلة

1 حصص مباشرة

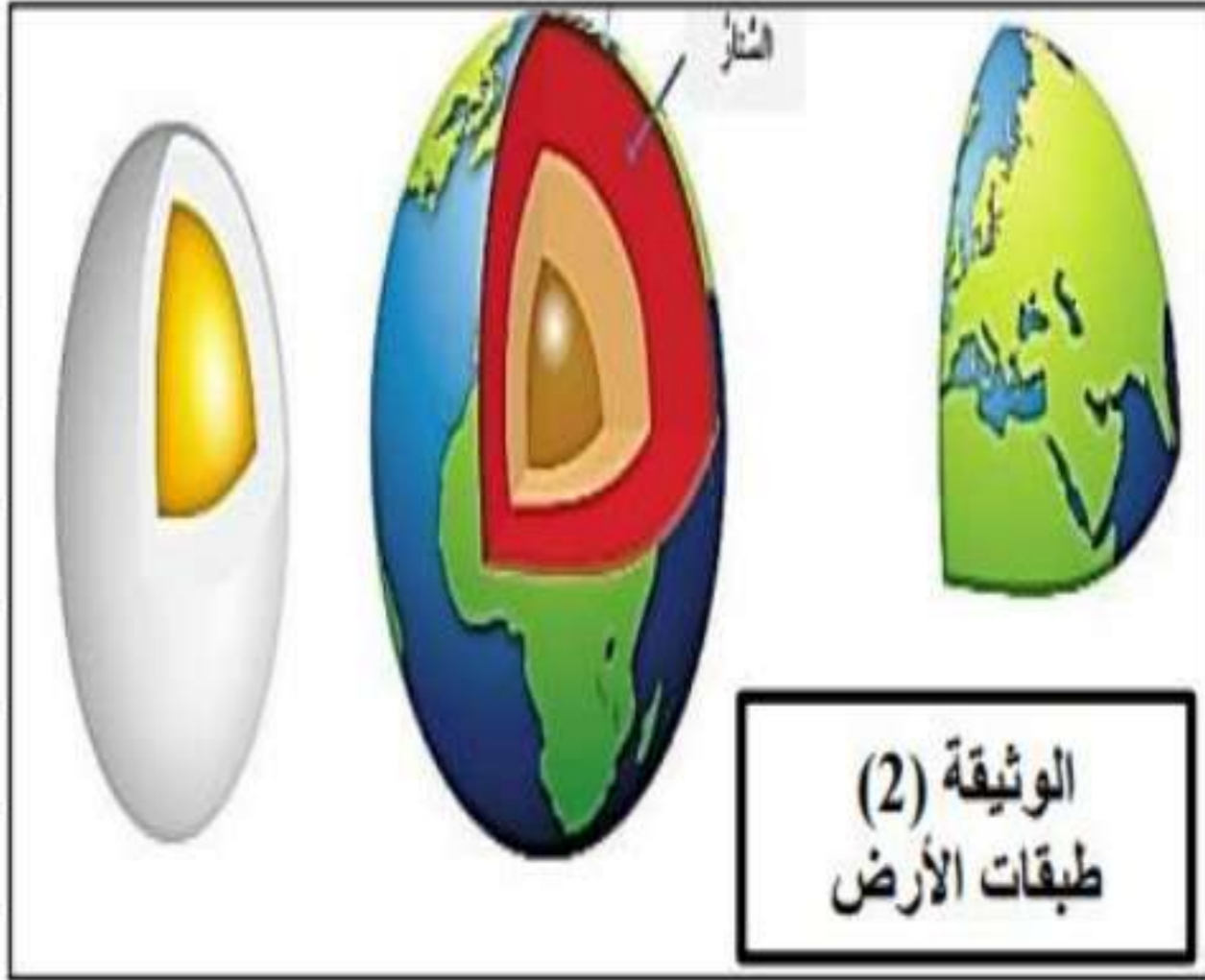
2 حصص مسجلة

3 دورات مكثفة

أحصل على بطاقة الإشتراك



التمرين



إن الطبقات الأرض تشبه تركيب مكونات البيضة كما هو مبين
في الوثيقة (2)

التعليمات

- 1) أذكر كل طبقات الأرض بالترتيب (3 ن)
- 2) عرف الليتوسفير و الأستينوسفير مبينا الفرق بينهما

1 حصص مباشرة

2 حصص مسجلة

3 دورات مكثفة

أحصل على بطاقة الإشتراك



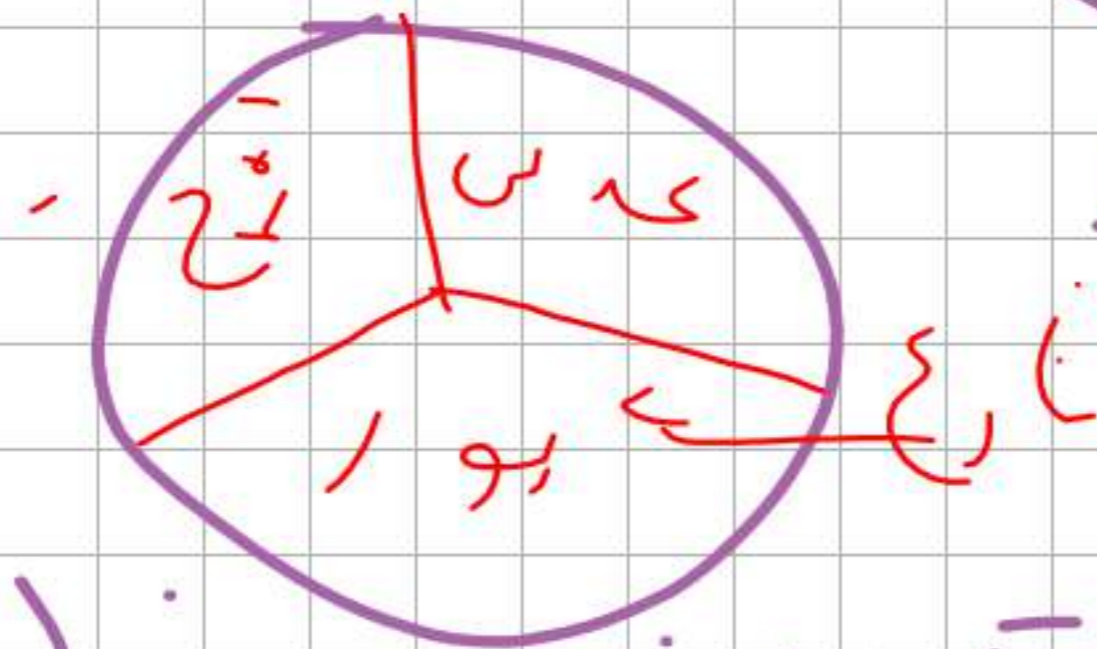
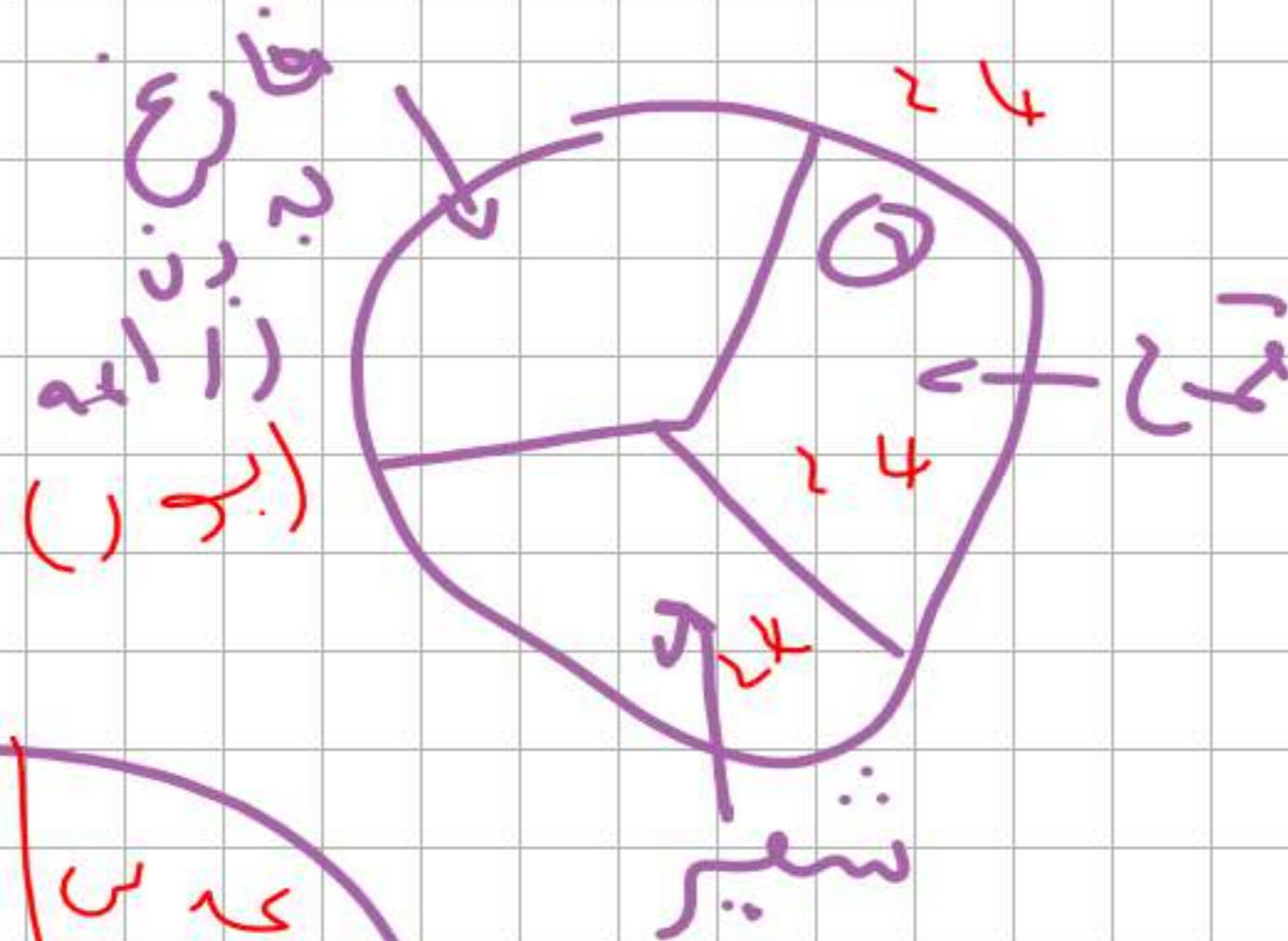
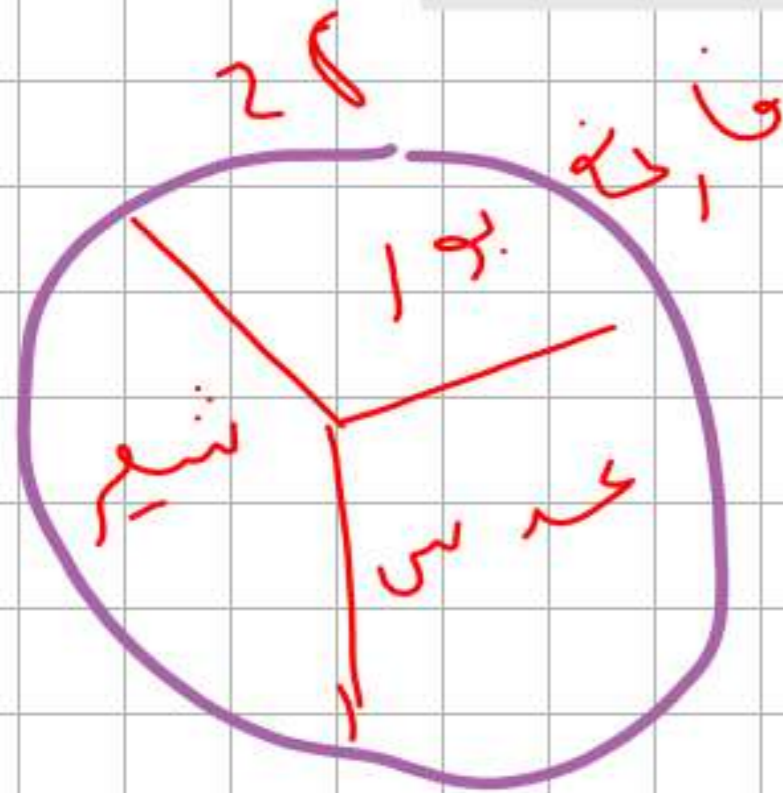
ملف الحصة المباشرة و المسجلة

1 حصص مباشرة

2 حصص مسجلة

3 دورات مكثفة

أحصل على بطاقة الإشتراك



الدورة العنصرية (الزراعية)

ملف الحصة المباشرة و المسجلة

1 حصص مباشرة

2 حصص مسجلة

3 دورات مكثفة

أحصل على بطاقة الإشتراك



ملف الحصة المباشرة و المسجلة

1 حصص مباشرة

2 حصص مسجلة

3 دورات مكثفة

أحصل على بطاقة الإشتراك



ملف الحصة المباشرة و المسجلة

1 حصص مباشرة

2 حصص مسجلة

3 دورات مكثفة

أحصل على بطاقة الإشتراك



ملف الحصة المباشرة و المسجلة

1 حصص مباشرة

2 حصص مسجلة

3 دورات مكثفة

أحصل على بطاقة الإشتراك









