

الديناميكية الخارجية للكورة الأرضية

العلاقة بين المناظر الطبيعية ونشاط الإنسان

الربط بين تطور المناظر الطبيعية وفعل كل من العوامل المناخية ونشاط الإنسان.

تعريف المنظر الطبيعي: هو كل ما يظهر في مساحة من سطح الأرض بشكل دائم، إما ثابت كالأشجار، أو متحرك كالحيوان، وإما طبيعي كالصخور، أو اصطناعي كالسدود و الطرق والبنيات .

ملف الحصة المباشرة و المسجلة

1 حصص مباشرة

2 حصص مسجلة

3 دورات مكثفة

أحصل على بطاقة الإشتراك



أسترجع مكتسباتي



الخريطة المناخية للجزائر

ملف الحصة المباشرة و المسجلة

1 حصص مباشرة

2 حصص مسجلة

3 دورات مكثفة

أحصل على بطاقة الإشتراك



العلاقة بين المناظر الطبيعية ونشاط الإنسان

البنائات العمران



منظر طبيعي تأثر بفعل نشاط الإنسان



عمارات بمدينة الجزائر العاصمة، تغيّر دائم للمناظر

دروسكم
منصة التعليم الإلكتروني

ملف الحصة المباشرة و المسجلة

1 حصص مباشرة

2 حصص مسجلة

3 دورات مكثفة

أحصل على بطاقة الإشتراك





2. واحات في الصحراء، عمّرها الإنسان وشيّد فيها
أحياء ومدن. مشكلة مناظر طبيعية خاصة.



ملف الحصة المباشرة و المسجلة

1 حصص مباشرة

2 حصص مسجلة

3 دورات مكثفة

أحصل على بطاقة الإشتراك



ب استغلال الموارد



1. يقوم الإنسان باستغلال طبقات الصخور مُحوّلًا إياها إلى أكوام الرمل لاستعماله في مختلف الهدشات.
2. استغلال منجم الرخام، ينتج عنه تغيير واضح في ملامح المنظر الطبيعي.

1 حصص مباشرة

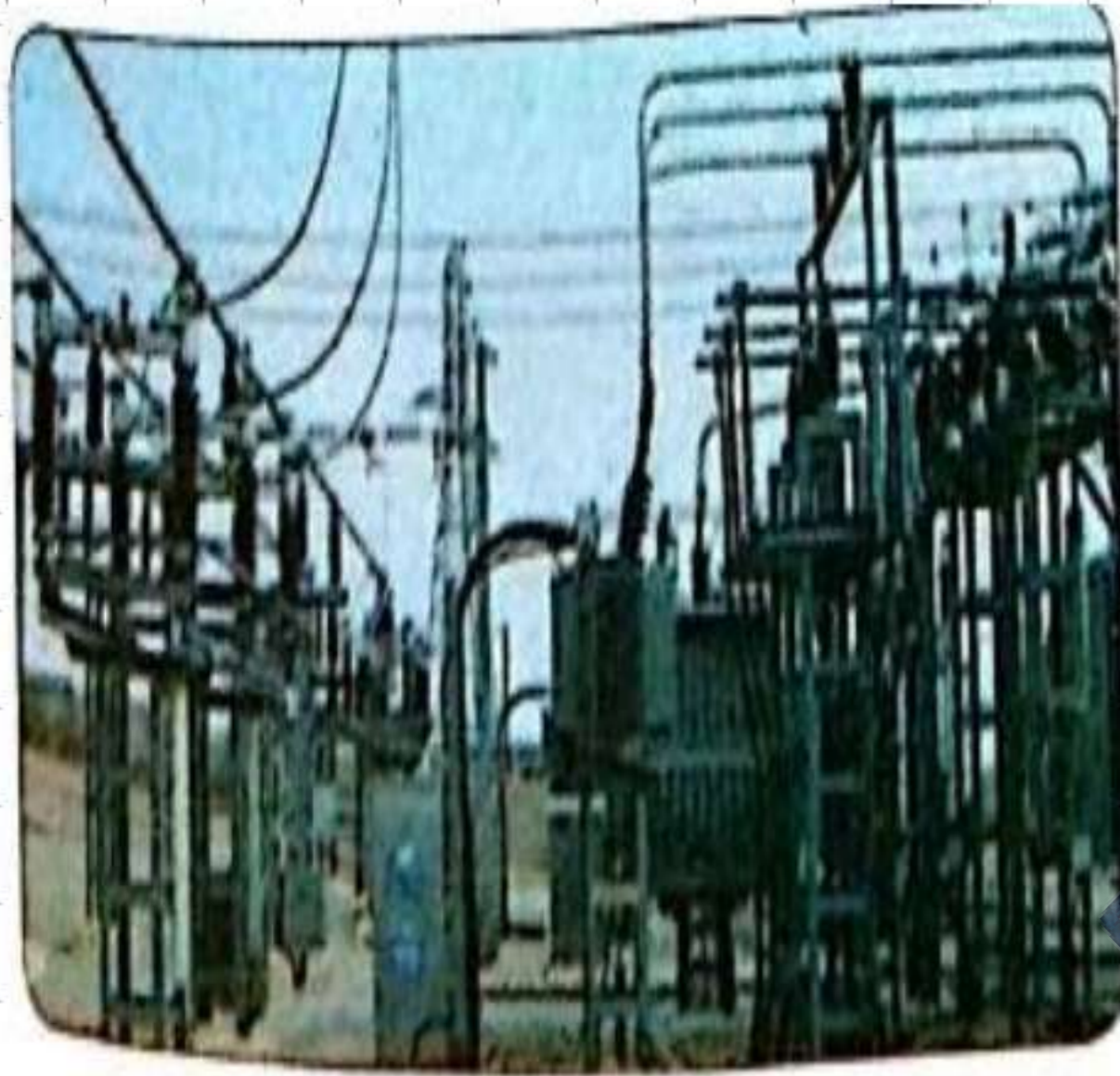
2 حصص مسجلة

3 دورات مكثفة

أحصل على بطاقة الإشتراك



ج نشاطات صناعية



2. محطة توليد الكهرباء.



. مصنع الإسمنت بسور الغزلان (ولاية البويرة).

ملف الحصة المباشرة و المسجلة

1 حصص مباشرة

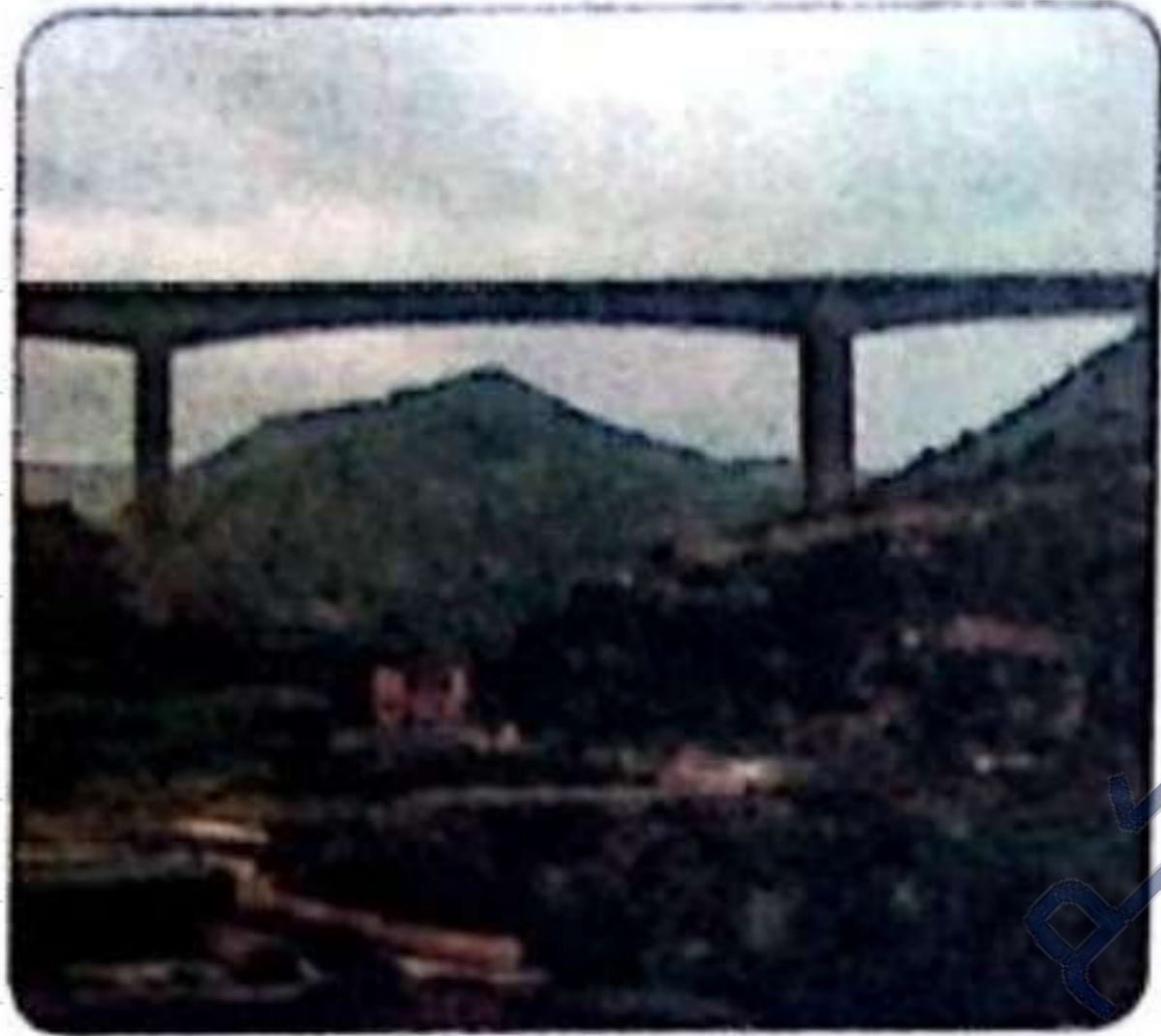
2 حصص مسجلة

3 دورات مكثفة

أحصل على بطاقة الإشتراك



منشآت كبرى



2. جسر واد الرخام العملاق (بويرة) خلال الأشغال وبعد إتمامها، مصنّف الأعلى إفريقيًا بـ 146m فوق المجرى المائي، يبلغ طول الجسر 745m.

دروسكم

منصة التعليم الإلكتروني

ملف الحصة المباشرة و المسجلة

1 حصص مباشرة

1

2 حصص مسجلة

2

3 دورات مكثفة

3

أحصل على بطاقة الإشتراك





الجامع الأعظم في الجزائر



مطار هواري بومدين



ملف الحصة المباشرة و المسجلة

1 حصص مباشرة

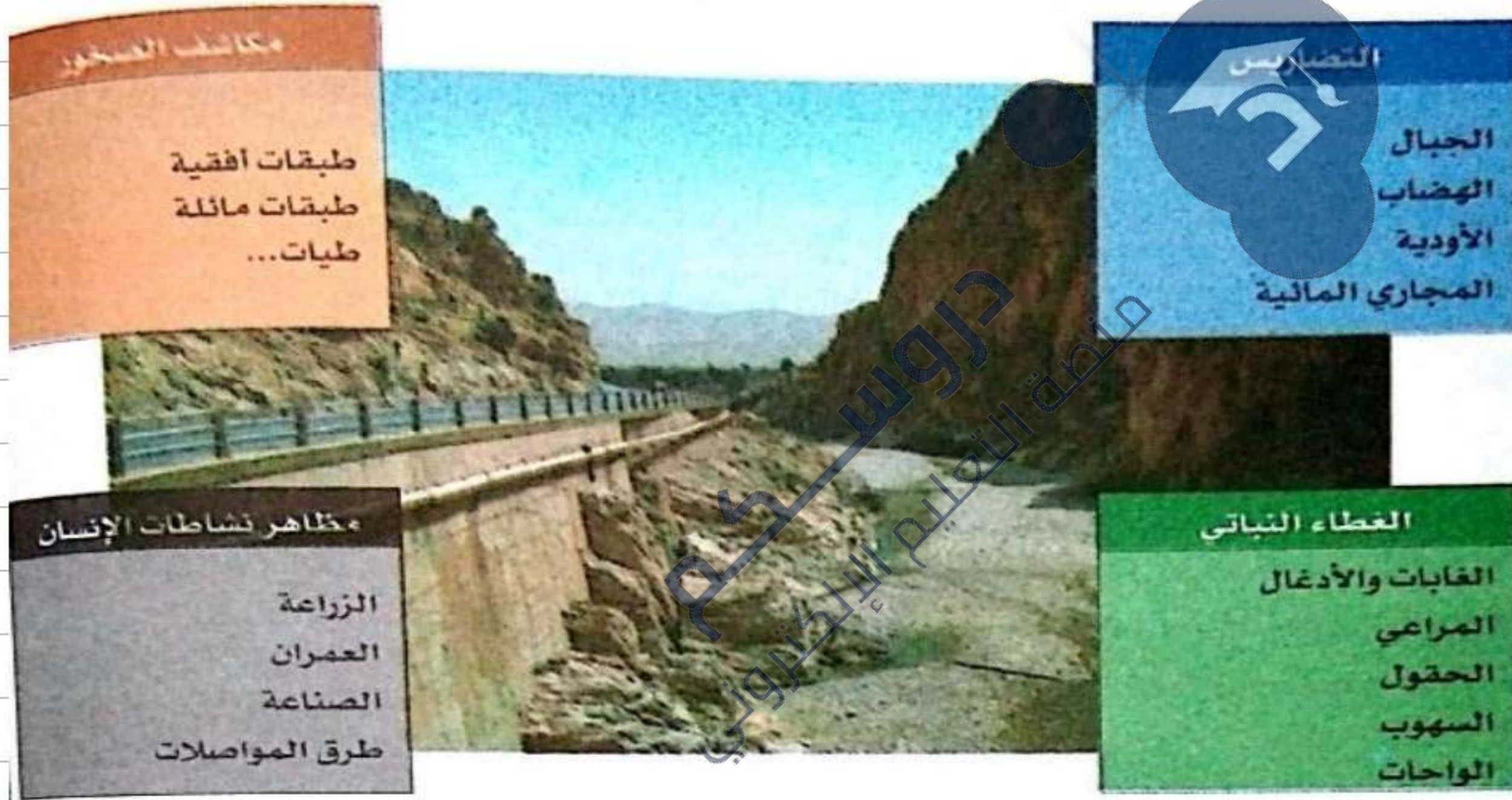
2 حصص مسجلة

3 دورات مكثفة

أحصل على بطاقة الإشتراك



بالتمثل التخطيطي



مكونات منظر طبيعي

ملف الحصة المباشرة و المسجلة

1 حصص مباشرة

2 حصص مسجلة

3 دورات مكثفة

أحصل على بطاقة الإشتراك



1 حصص مباشرة

2 حصص مسجلة

3 دورات مكثفة

أحصل على بطاقة الإشتراك



بالنص

- المنظر الطبيعي ملمح وواضح من مساحة على سطح الأرض، يتكون من:
 - 1) التضاريس التي تُعد الأكثر بروزاً (جبال، هضاب، أودية تتواجد فيها عادة مجاري مائية...) .
 - 2) مكاشف الصخور (جروف ومنحدرات، مجاخر...) تُستمد منها معلومات حول ما تحت التربة.
 - 3) الغطاء النباتي (الغابات، النباتات السهبية، الأدغال، الحقول، الواحات...)، الذي ينمو على تربة متباينة السمك...
 - 4) مظاهر نشاط الإنسان مثل الزراعة، العمران، والصناعة وطرق المواصلات.
- تتنوع المناظر الطبيعية بتنوع مكوناتها، وعلى أساسها نُميّز مناظر ساحلية، تلية، مناظر الهضاب العليا ومناظر صحراوية...
- شكل المناظر الطبيعية مُرتبط بتكتونية الصفائح وبنشاطات الإنسان.
- إن اختلاف المناظر الطبيعية سببه درجة تأثير قوي الانضغاط على صخور طبقات القشرة الأرضية، ففي المناطق التي مسّها النشاط الداخلي تتشكّل تضاريس متباينة في العلو والانخفاض، بينما تقل الطيات والجبال في المناطق المستقرة؛
- يُعتبر نشاط الإنسان من المركبات التي تسبب تغيراً دائماً في المنظر الطبيعي.



التمرين الأول

تتميز الجزائر بعدة مناظر طبيعية خلابة.

1/ حدد عناصر المنظر الطبيعي.

2/ استنتج معايير تصنيف المناظر الطبيعية الى ساحلية. هضاب عليا. صحراوية ؟

3/ اذكر اصل تنوع المناظر الطبيعية.

1 حصص مباشرة

1

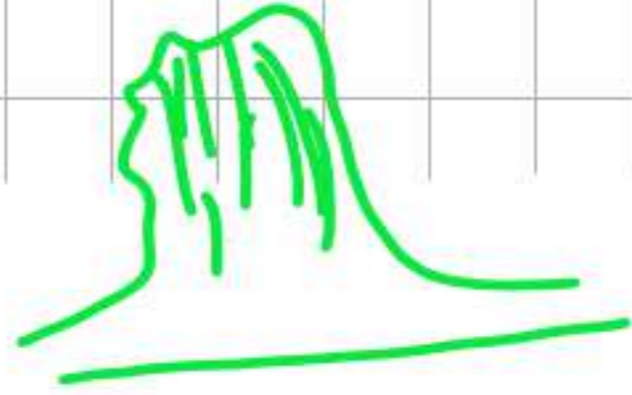
2 حصص مسجلة

2

3 دورات مكثفة

3

أحصل على بطاقة الإشتراك



يرجع اصل تنوع المناظر الطبيعية الى
تنوع المناخ و البحر المغني بنية حسب مناظر
الجزائر



التمرين الثاني:

يبين النشاط الداخلي للكرة الأرضية وجود طاقة هائلة في أعماقها تتسبب في حدوث الزلازل و البراكين .

- أ- 1- هل يمكن توقع حدوث البركان ؟
- 2 (ما هي الوسائل و العلامات التي يمكن من خلالها توقع حدوث نشاط بركاني ؟
- ب - هل يمكن توقع حدوث الزلازل ؟ علل ؟
- 2 (ما هي الإجراءات الوقائية الواجب إتباعها لتقليل الخسائر في حالة حدوث الزلازل ؟

1 حصص مباشرة

2 حصص مسجلة

3 دورات مكثفة

أحصل على بطاقة الإشتراك



الوضعية 3

تتميز الجزائر بشساعة مناخاتها ، وهذا ما جعل مناظرها متنوعة بحيث تختلف كلما اتجهنا من الشمال إلى الجنوب حيث الشرق إلى الغرب ، وذلك راجع لعدة عوامل.

1/ ما هي العناصر المتدخلة في تركيب المناظر الطبيعية ؟

2/ تؤثر العوامل المناخية على المناظر الطبيعية :
اشرح كيفية تأثير كل من الرياح و الحرارة على المناظر الطبيعية ؟



ملف الحصة المباشرة و المسجلة

1 حصص مباشرة

2 حصص مسجلة

3 دورات مكثفة

أحصل على بطاقة الإشتراك



1 حصص مباشرة

2 حصص مسجلة

3 دورات مكثفة

أحصل على بطاقة الإشتراك



التمرين 4 - خالد من التلاميذ النجباء لقسم السنة الثالثة متوسط ، زار رفقة أبيه تونس الشقيقة ، وأهم ما لفت انتباهه في رحلته هو ذلك

الوادي الذي يقع بمنطقة ميداس بالجنوب التونسي ، فالتقط صورة له ، كما يوضحه السند التالي :



منظر طبيعي بميداس بالجنوب التونسي

1- ماذا تمثل الطبقات التي تظهر على جانبي الوادي؟..... تمثل الصهوبات
على حافة الوادي رصط حلياً ستر سبتة

2- اشرح مختلف العوامل التي أدت الى تشكيل هذا المنظر الطبيعي

(1) قوة المياه الضعيفة
(2) التآكل
(3) الأمطار



تحرير بن 5 .

قمت برحلة سياحية رفقة أصدقائك الى مناطق مختلفة من الوطن كما هو مبين في الوثائق التالية:



الوثيقة ج



الوثيقة ب



الوثيقة أ

1. استخراج المركبات الأساسية للمناظر التي زرتها.
2. صنف هذه المناظر، و استنتج معايير تصنيفها.
3. حدد مظاهر نشاط الإنسان على المناظر الطبيعية المختلفة.

ملف الحصة المباشرة و المسجلة

1 حصص مباشرة

2 حصص مسجلة

3 دورات مكثفة

أحصل على بطاقة الإشتراك



الوضعية 6

أدركت الدولة الجزائرية خطورة تأثير العوامل المناخية على المناظر الطبيعية ، و أطلقت مشروعاً استراتيجياً سمته "السد الأخضر" و باشرت في إنجازه طوال سنوات قبل أن يتعرض لأخطار تهدده لعدم إدراك الأجيال الجديدة لأهميته.



الإمتداد الجغرافي للسد الأخضر

السد الأخضر و يسمى كذلك الحزام الأخضر ، مشروع أطلق في الجزائر عام 1971م يمتد من الحدود التونسية الى الحدود المغربية، يفصل الجنوب الصحراوي عن الشمال الخصب

السند (02)



شكل المنظر الطبيعي بعد نمو الأشجار

عملية غرس الأشجار في المناطق الجرداء المعرضة لتأثير العوامل المناخية

السند (01)

اعتماداً على السندات و مكتسباتك أجب على الأسئلة :

- 1- اشرح سبب تسمية المشروع بالسد الأخضر.
- 2- حدد انعكاسات المشروع على المناظر الطبيعية في الجزائر
- 3- بماذا نتصح للحفاظ على هذا المشروع.

ملف الحصة المباشرة و المسجلة

1 حصص مباشرة

2 حصص مسجلة

3 دورات مكثفة

أحصل على بطاقة الإشتراك



دروسكم
منصة التعليم الإلكتروني

دروسكم
منصة التعليم الإلكتروني

ملف الحصة المباشرة و المسجلة

1 حصص مباشرة

2 حصص مسجلة

3 دورات مكثفة

أحصل على بطاقة الإشتراك



منصة التعليم الإلكتروني
دروسكم

دروسكم
منصة التعليم الإلكتروني

ملف الحصة المباشرة و المسجلة

1 حصص مباشرة

2 حصص مسجلة

3 دورات مكثفة

أحصل على بطاقة الإشتراك



منصة التعليم الإلكتروني
دروسكم

دروسكم
منصة التعليم الإلكتروني

ملف الحصة المباشرة و المسجلة

1 حصص مباشرة

2 حصص مسجلة

3 دورات مكثفة

أحصل على بطاقة الإشتراك



منصة التعليم الإلكتروني
دروسكم

دروسكم
منصة التعليم الإلكتروني

ملف الحصة المباشرة و المسجلة

1 حصص مباشرة

2 حصص مسجلة

3 دورات مكثفة

أحصل على بطاقة الإشتراك



دروسكم
منصة التعليم الإلكتروني

دروسكم
منصة التعليم الإلكتروني

ملف الحصة المباشرة و المسجلة

1 حصص مباشرة

2 حصص مسجلة

3 دورات مكثفة

أحصل على بطاقة الإشتراك



جامعة
البحرين
مركز التعليم الإلكتروني



جامعة
البحرين
مركز التعليم الإلكتروني



جامعة
البحرين
مركز التعليم الإلكتروني

