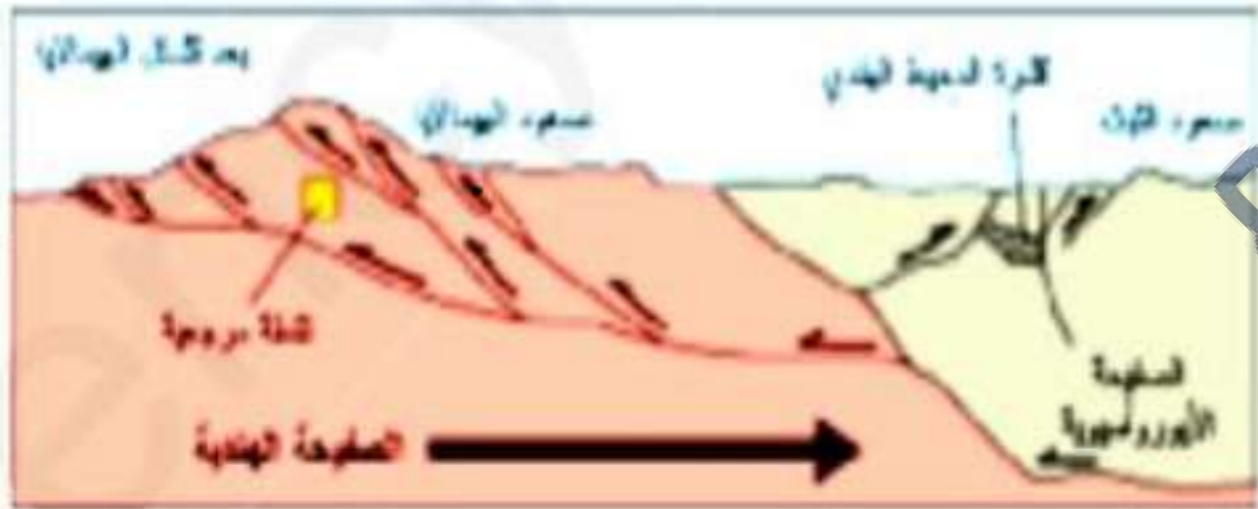
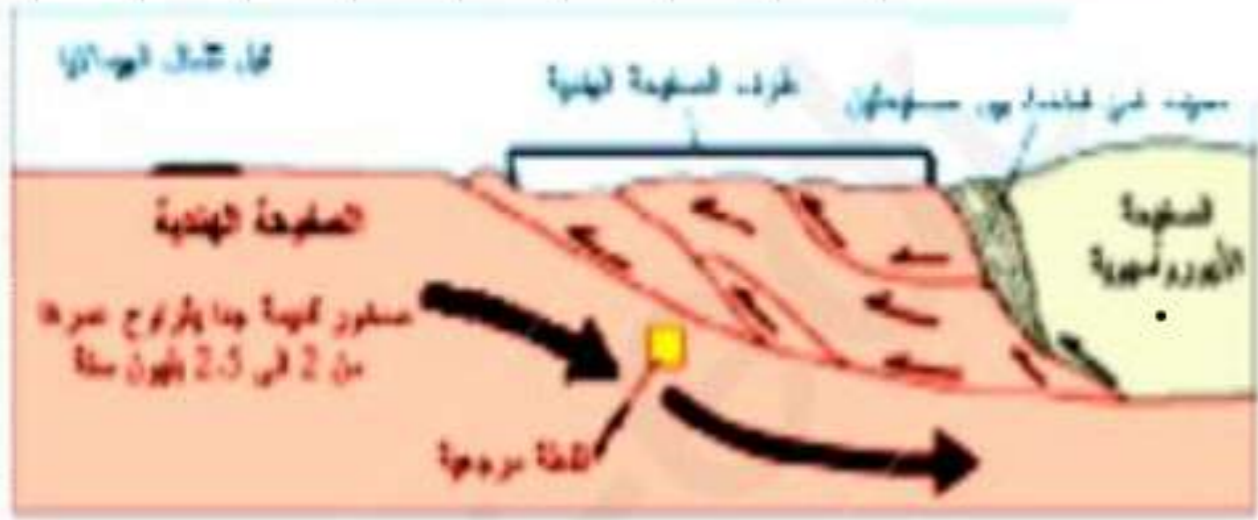


تكوين (واجب)

كان منذ حوالي 50 مليون سنة قطعة محيط التيتيس الذي كان يفصل بين الصفحة الأورواسيوية والصفحة الهندية



رسم تخطيطي لتصادم الصفحة الهندية مع الصفحة الأورواسيوية

1_ فسر سبب اختفاء محيط التيتيس

2_ حدد البنية الجيولوجية التي تشكلت بعد اختفاء محيط التيتيس.

ملف الحصة المباشرة و المسجلة

1 حصص مباشرة

2 حصص مسجلة

3 دورات مكثفة

أحصل على بطاقة الإشتراك



الديناميكية الخارجية للكرة الأرضية

2



دروسكم

منصة التعليم الإلكتروني

ملف الحصة المباشرة و المسجلة

حصص مباشرة

1

حصص مسجلة

2

دورات مكثفة

3

أحصل على بطاقة الإشتراك





البنيات الجيولوجية الكبرى وخصائصها

1



الجزائر جبال جرجرة



تزخر بلادنا بمناظر طبيعية متنوعة جداً، إذ نلاحظ خلال رحلاتنا عبر الوطن، شرقاً وغرباً، شمالاً وجنوباً، مناظر متباينة، لكن تحديد البنيات الجيولوجية الكبرى والتعرف على خصائصها يتطلب طرح بعض التساؤلات والسعي للإجابة عنها:

• ما هي المكونات الأساسية للمنظر الطبيعي؟

• ما هي الاختلافات الممكنة التي تجعلنا نميز منظراً طبيعياً عن آخر؟

ملف الحصة المباشرة و المسجلة

1 حصص مباشرة

2 حصص مسجلة

3 دورات مكثفة

أحصل على بطاقة الإشتراك



مكونات مناظر طبيعية محلية

النشاط
1

أ. مناظر طبيعية محلية ساحلية



2. شاطئ رملي على مقربته غطاء نباتي



1. شاطئ صخري في منطقة بجاية

ملف الحصة المباشرة و المسجلة

1 حصص مباشرة

2 حصص مسجلة

3 دورات مكثفة

أحصل على بطاقة الإشتراك



ب. مناظر طبيعية تلية



حقل كروم بيومرداس، نموذج للنشاط الفلاحي وما ينجر عنه من تشكّل منظر طبيعي جديد. (2)



منظر طبيعي في منطقة شيليا بالأوراس يبرز واديا يخرق سهلا ويحمل حجارة وحصى وحببيبات أدق. (4)



منظر طبيعي جبلي بولاية تيسمسيلت: يتميز بصخور مكشوفة وأراض ذات غطاء نباتي نقيظ. (1)



منظر طبيعي ببسكرة، يبرز واديا حفر سريره عبر الزمن. (3)

دروسكم
منصة التعليم الإلكتروني

ملف الحصة المباشرة و المسجلة

1 حصص مباشرة

2 حصص مسجلة

3 دورات مكثفة

أحصل على بطاقة الإشتراك





ج مناظر طبيعية من الهضاب العليا



تُشكل المناطق الاستوائية بالجزائر نظاما بيئيا تُميّزه تشكيلات نباتية قصيرة وعوامل مناخية صعبة.

حقل قمح في الهضاب العليا يشكل منظرا طبيعيا متغيرا قبل الحصاد وبعده، بسبب النشاط الفلاحي الذي يمارسه الإنسان،

ملف الحصة المباشرة و المسجلة

1 حصص مباشرة

2 حصص مسجلة

3 دورات مكثفة

أحصل على بطاقة الإشتراك



د مناظر طبيعية صحراوية



الأهقار (الهقار) منطقة سياحية في أقصى الجنوب الجزائري تتكوّن أساسا من صخور بركانية تآثرت بعوامل الحت والتعرية مما شكل منظرا طبيعيا متميزا. والمنطقة مناخ مخالف لبقية المناطق الصحراوية مما جعلها ملجأ لكثير من الأنواع الحيوانية والنباتية.

دروسكم
منصة التعليم الإلكتروني

ملف الحصة المباشرة و المسجلة

1 حصص مباشرة

2 حصص مسجلة

3 دورات مكثفة

أحصل على بطاقة الإشتراك





كثبان رملية تُميز مناظر طبيعية في صحرائنا الشاسعة
تمتاز بكونها مناظر خاضعة للتغير بفعل عامل الرياح
التي تُغير شكل هذه الكثبان وموقعها.



دروسكم
منصة التعليم الإلكتروني

ملف الحصة المباشرة و المسجلة

1 حصص مباشرة

2 حصص مسجلة

3 دورات مكثفة

أحصل على بطاقة الإشتراك

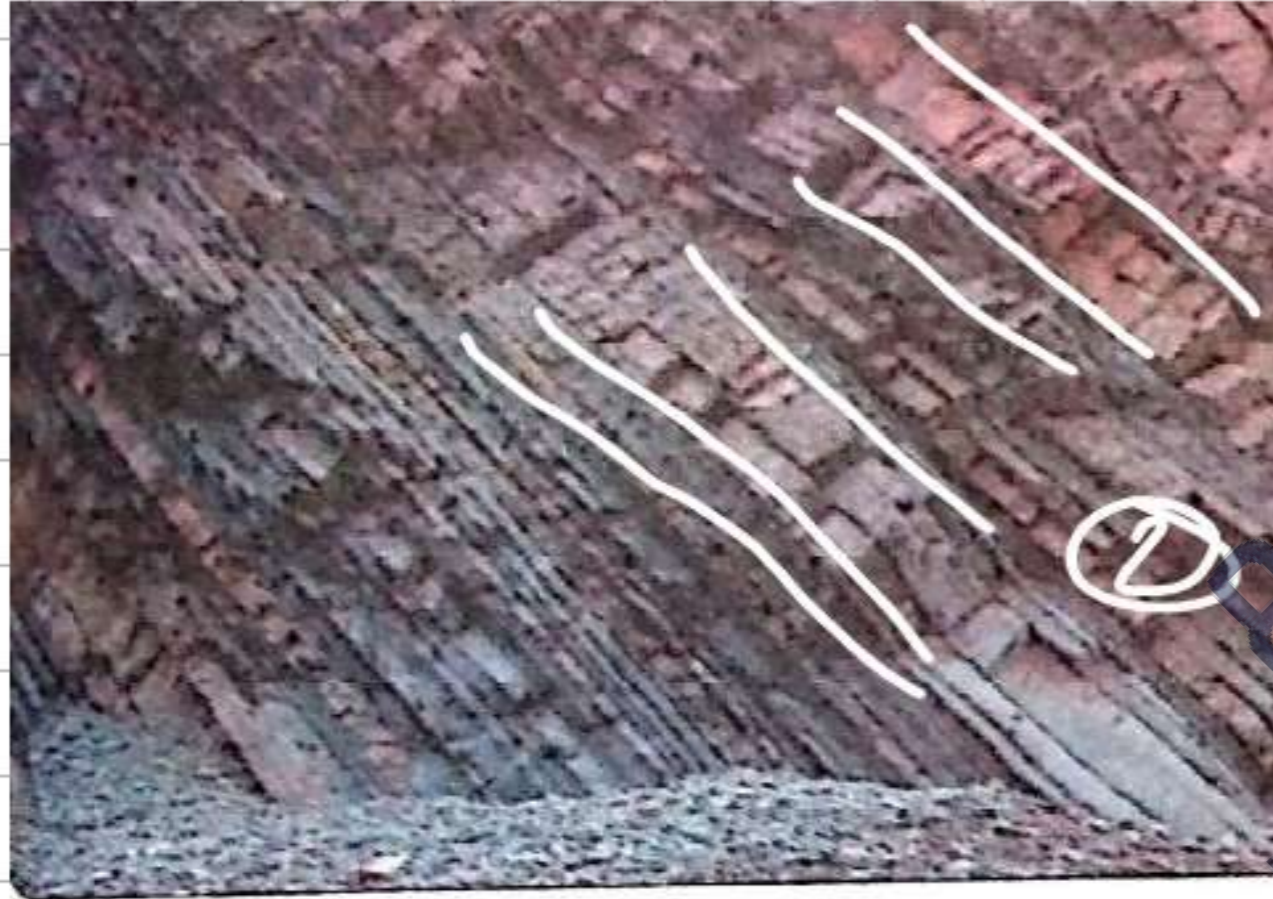


اختلاف مكاشف الصخور في المناظر الطبيعية

النشاط
2

مكاشف الصخور

تبيّن مكاشف الصخور وجود اختلافات في مظاهر الصخور



صخور متباينة السُّمك واللون.



صخور ترسّبت على مدار زمن جيولوجي طويل.

ملف الحصة المباشرة و المسجلة

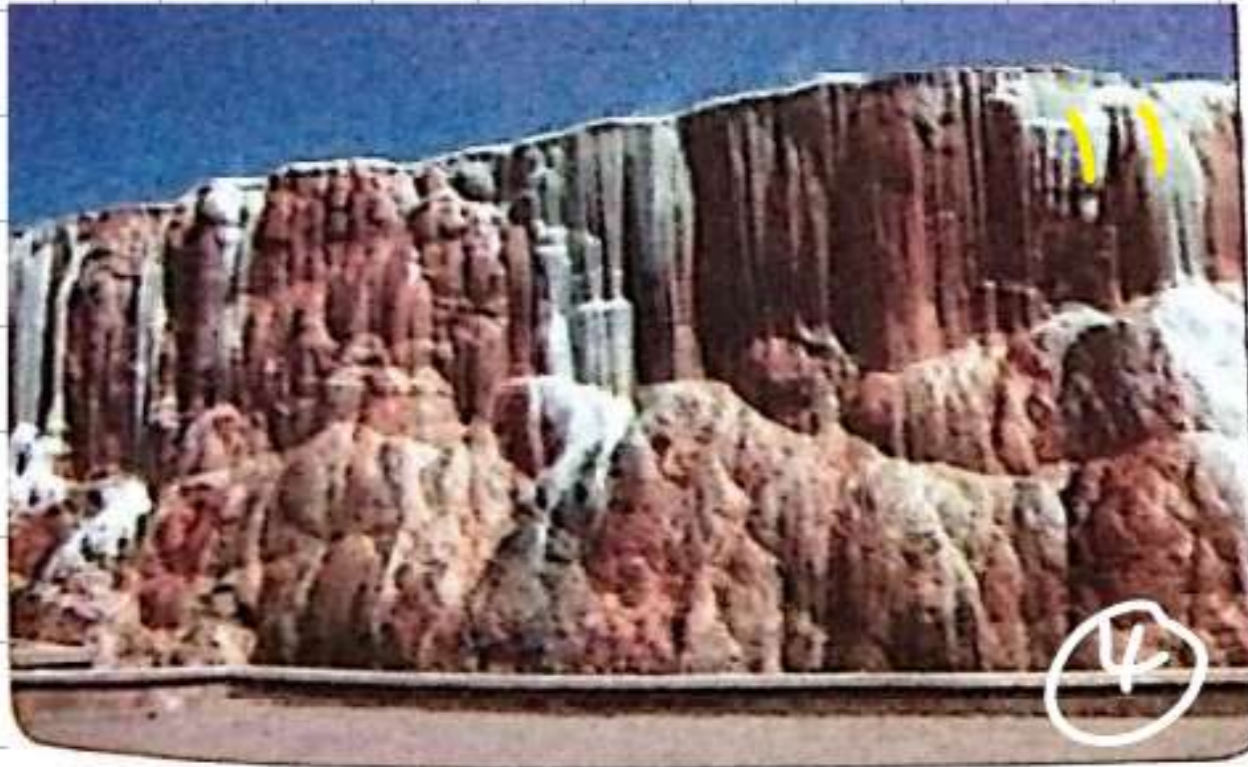
1 حصص مباشرة

2 حصص مسجلة

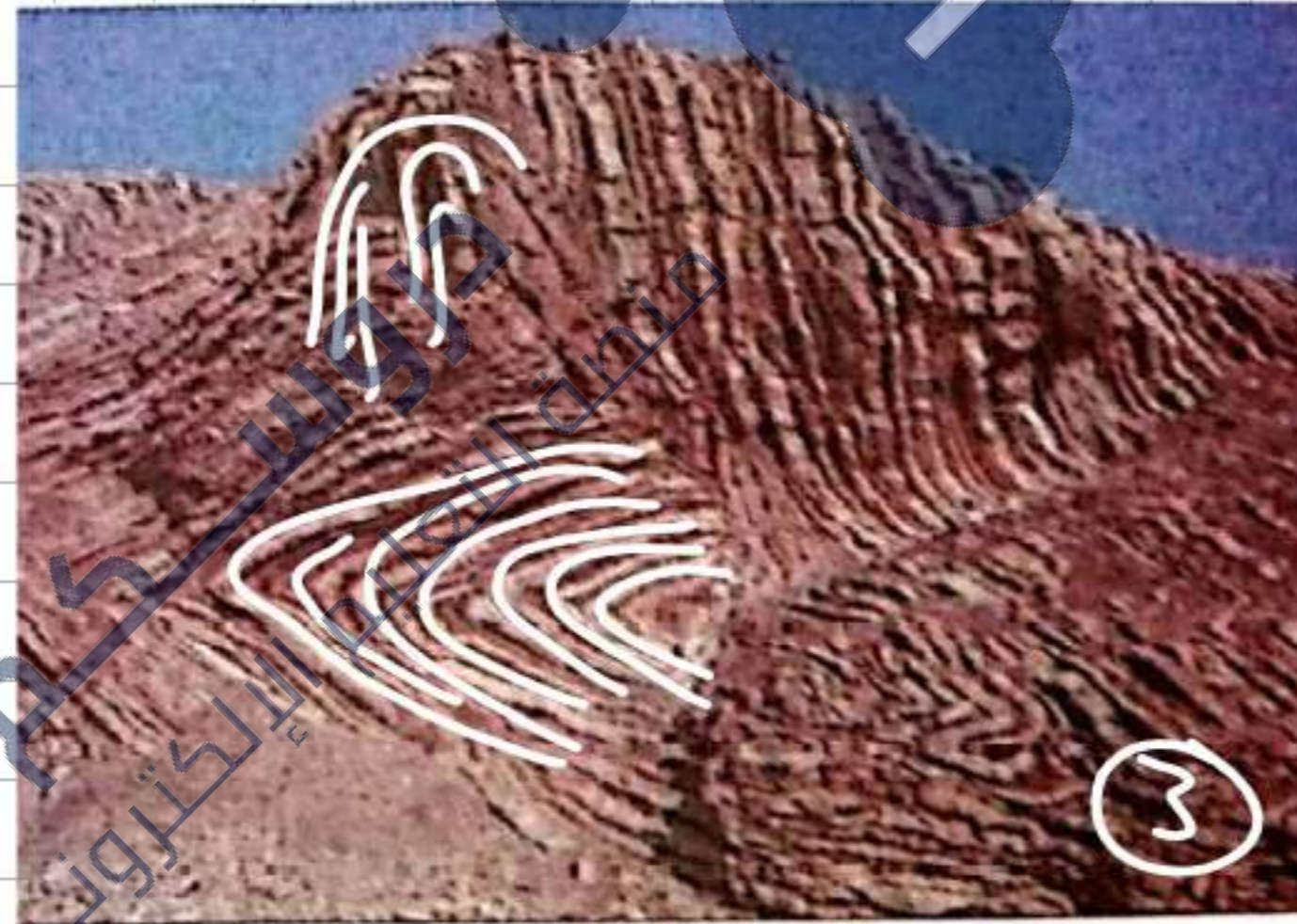
3 دورات مكثفة

أحصل على بطاقة الإشتراك





حمّام دباغ (المسخوطين) بولاية قالمة : بنيات
شكّلتها مياه ساخنة باطنية.



طبقات ذات اتجاهات مختلفة



ملف الحصة المباشرة و المسجلة

1 حصص مباشرة

2 حصص مسجلة

3 دورات مكثفة

أحصل على بطاقة الإشتراك



مناظر طبيعية ذات علاقة بالنشاط الداخلي



منظر طبيعي جبلي
(جبال سموكي - الولايات المتحدة
الأمريكية) دون مكاشف الصخور
يعكس مرتفعات متباينة في درجة
التحذب والأبعاد. يمكن استغلال حالة
من حالات المكاشف السابقة لشرح
كيفية تشكل هذه النباتات.



دروسكم
منصة التعليم الإلكتروني

ملف الحصة المباشرة و المسجلة

1 حصص مباشرة

2 حصص مسجلة

3 دورات مكثفة

أحصل على بطاقة الإشتراك





ملف الحصة المباشرة و المسجلة

حصص مباشرة

1

حصص مسجلة

2

دورات مكثفة

3

أحصل على بطاقة الإشتراك



منظر طبيعي يعكس منخفضات (طية مقعرة Aiglières - فرنسا) لم تنتج عن فعل العوامل المناخية لكن الحامل الصخري نفسه أخذ شكلا مقعرا.



المناقشة:

المنظر الطبيعي	مكونات كل منظر طبيعي	مكونات المنظر الطبيعي
1	ماء، صخور، غطاء نباتي، سكن،	- مكاشف الصخور.
2	جليد، جبال، صخور، غطاء نباتي،	- غطاء نباتي.
3	هضاب، غطاء نباتي، طريق،	- تضاريس.
4	كثبان رملية، صخور، غطاء نباتي،	- مظاهر نشاط الإنسان.

2* المعايير المعتمدة لتصنيف هذه المناظر هي: المسافة عن البحر، الارتفاع على سطح البحر، نوع التضاريس، المناخ والغطاء النباتي،

نتيجة:

تتكون المناظر الطبيعية من مركبات أساسية تمثل في التضاريس، مكاشف الصخور، غطاء نباتي، مظاهر نشاط الإنسان.

ملف الحصة المباشرة و المسجلة

1 حصص مباشرة

2 حصص مسجلة

3 دورات مكثفة

أحصل على بطاقة الإشتراك



الخلاصة

المناظر الطبيعية هي ملمح من مساحة على سطح الأرض تتكون من مركبات أساسية تمثل في:

- *التضاريس: هي شكل الأرض تتمثل في الجبال، الهضاب، المجاري المائية المختلفة، السهول، التلال...
 - *الغطاء النباتي: يختلف من منطقة لأخرى فميز من أنواعه الغابات، الواحات، الحقول، المراعي والبساتين...
 - *مظاهر نشاط الإنسان: هي مختلف المنشآت التي أوجدها الإنسان مثل الطرق، البنايات بمخلف أنواعها، المصانع والمزارع...
 - *مكاشف الصخور: هي تلك الأجزاء الصخرية التي تظهر على السطح على شكل كتل أو طبقات صخرية مختلفة التوضع. تبدي مكاشف الصخور اختلافات واضحة حيث قد تكون على شكل طبقات أفقية أو مائلة أو ذات اتجاهات مختلفة يرجع سبب ذلك لاختلاف اتجاه قوى الضغط المسلطة على الطبقات الصخرية.
- النشاط الداخلي الذي يحدث في باطن الأرض ويتسبب في حركة الصفائح التكتونية ونشوء قوى انضغاط يؤثر على شكل المناظر الطبيعية.

ملف الحصة المباشرة و المسجلة

1 حصص مباشرة

2 حصص مسجلة

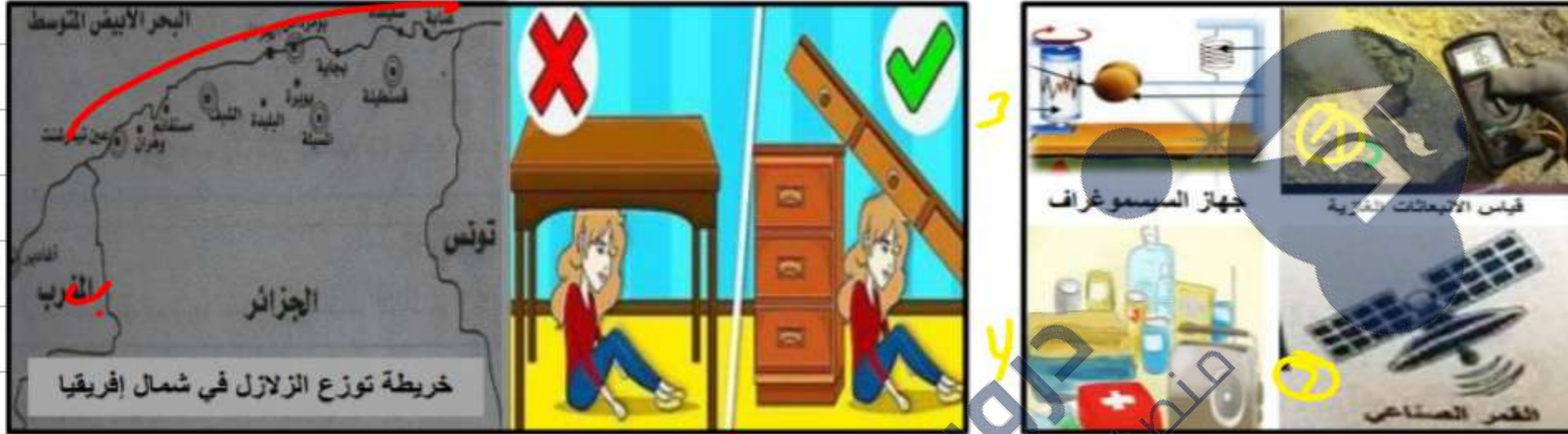
3 دورات مكثفة

أحصل على بطاقة الإشتراك





وضعية إدماج 1: تعتبر الزلازل والبراكين من الظواهر الجيولوجية المتعلقة بالنشاط الداخلي للكرو الأرضية ، وهي تشكل خطرا على حياة الإنسان.



السند 02

السند 01

التعليمات: - من خلال ما درست ومكتسباتك القبلية أجب عن التالي :

- 1- اشرح سبب وضع أجهزة لمراقبة البركان.....
- 2- لماذا يعتمد على خرائط توزع الزلازل للوقاية منها؟
- 3- اقترح إجراءات وقائين قبل حدوث الثوران البركاني وآخرين للوقاية من أخطار الزلازل.....

تكرين 2

في رحلتك التي قمت بها متوجها إلى ولاية بشار لاحظت تباين المناظر الطبيعية كلما انتقلت من مكان إلى آخر ، كما لاحظت تغير بعض المناظر الطبيعية بعد عودتك من هذه المدينة .



السند 02: مدخل مدينة تاغيت (بشار)



السند 01: كثبان رملية بمدينة تاغيت (بشار)

التعليمات: من خلال النص و السندات و معلوماتك السابقة

1. حدد المكونات الأساسية لمناظر السندين 01 و 02
2. المنظر الذي تغير بعد عودتك هو منظر السند 01 وضح سبب تغيره مدعما إجابتك برسم .

دروسكم
منصة التعليم الإلكتروني

ملف الحصة المباشرة و المسجلة

1 حصص مباشرة

2 حصص مسجلة

3 دورات مكثفة

أحصل على بطاقة الإشتراك





الوضعية

تتميز الجزائر بشماعة مساحتها ، وهذا ما جعل
مناظرها متنوعة بحيث تختلف كلما اتجهنا من الشمال إلى
الجنوب ومن الشرق إلى الغرب ، وذلك راجع لعدة عوامل.

1/ ما هي العناصر المتدخلة في تركيب المناظر الطبيعية ؟

2/ تؤثر العوامل المناخية على المناظر الطبيعية :

اشرح كيفية تأثير كل من الرياح و الحرارة على المناظر
الطبيعية ؟

ملف الحصة المباشرة و المسجلة

1 حصص مباشرة

2 حصص مسجلة

3 دورات مكثفة

أحصل على بطاقة الإشتراك



الزلازل و البراكين ظواهر جيولوجية ناتجة عن النشاط الداخلي للكرة الأرضية ، تخلف هذه الظواهر الجيولوجية خسائر مادية و بشرية معتبرة ، مما تطلب اللجوء إلى الإجراءات الوقائية و التنبئية للتقليل من الأضرار .



الوثيقة - 3



الوثيقة - 2

ثار بركان في ايسلندا عام 2010 مخلقا سحابة عملاقة من الرماد بلغت علو 09 كلم معطلة الملاحة الجوية على مستوى العالم



الوثيقة - 1

ملف الحصة المباشرة و المسجلة

1 حصص مباشرة

2 حصص مسجلة

3 دورات مكثفة

أحصل على بطاقة الإشتراك



- 1 - أذكر مخاطر كل من البركان و الزلازل
- 2 - بين كيف يمكن التنبؤ بحدوث ثوران بركاني و حدوث الزلازل .
- 3 - قدم إجراءات للوقاية من مخاطر البركان و إجراءات للوقاية من مخاطر الزلازل .

الوضعية الإدماجية

ورد في نشرة الاخبار ان منطقة البحر الابيض المتوسط تتميز بنشاط تكتوني مكثف حيث حدثت هزات ارضية في ثلاث مناطق من البحر الابيض المتوسط في نفس الليلة: بومرداس , برج الكيفان , اسبانيا فتساءل والدك عن سبب ذلك :حاول الاجابة عن تساؤلات والدك التالية:



السند: 03

في اليابان توجد منازل تتمايل اثناء حدوث الزلازل.

السند: 02

1_فسر كثرة النشاط التكتوني في البحر الابيض المتوسط.

2_اقترح اجرائين وقائيين متعلقين بالزلازل.

ملف الحصة المباشرة و المسجلة

1 حصص مباشرة

2 حصص مسجلة

3 دورات مكثفة

أحصل على بطاقة الإشتراك



جامعة
البحرين
مركز التعليم الإلكتروني

