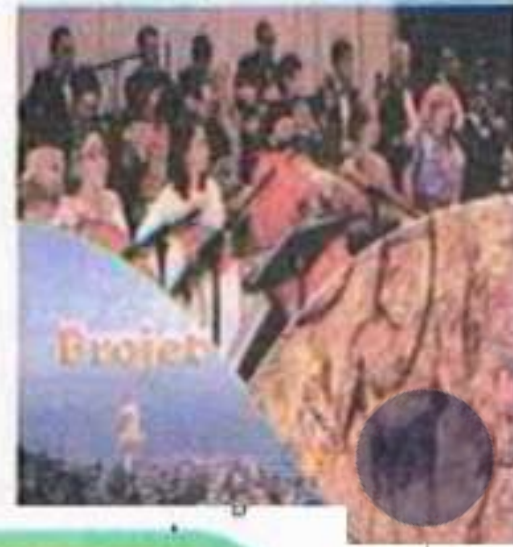


PROJET I

Un blog touristique incitant à la découverte de l'Algérie

- Bienvenue dans ma région !
- Gloire à nos ancêtres !
- Oui à la culture !



Séquence
1

Nous rédigeons l'introduction et la conclusion d'un texte argumentatif.

Bienvenue dans notre région !



La subordonnée
complétive



دروسكم
منصة التعليم الإلكتروني

ملف الحصة المباشرة و المسجلة

حصص مباشرة

1

حصص مسجلة

2

دورات مكثفة

3

أحصل على بطاقة الإشتراك



La subordonnée complétive

La subordonnée complétive

La subordonnée complétive a les caractéristiques suivantes :

- elle est introduite par une conjonction, généralement *que* ;
- elle est enchâssée dans un GV, un GAdj ou un GN ;
- elle remplit la fonction de complément (d'un verbe, d'un adjectif ou d'un nom) ou de sujet ;
- son verbe peut être au mode indicatif ou subjonctif.

Remarque

La subordonnée complétive interrogative est introduite par des marqueurs interrogatifs tels que *quand, où, qui et pourquoi.*



دروسكم
منصة التعليم الإلكتروني

ملف الحصة المباشرة و المسجلة

حصص مباشرة

1

حصص مسجلة

2

دورات مكثفة

3

أحصل على بطاقة الإشتراك



Fonction	Sorte	Mode du verbe	Exemples
Complément du verbe	Complément direct du verbe	<p>Indicatif (si le verbe de la phrase enchâssante exprime une opinion, une perception, une certitude)</p> <p>Subjonctif (si le verbe de la phrase enchâssante exprime une hypothèse, un doute, une volonté, un sentiment)</p>	<p>CD de <i>crois</i> (quelque chose) Je <u>crois</u> que je vais m'acheter un jeu électronique. <u>Indicatif</u></p> <p>CD de <i>aimerais</i> (quelque chose) J'<u>aimerais</u> qu'il soit en version française. <u>Subjonctif</u></p>
	Complément indirect du verbe		<p>CI de <i>suis convaincu</i> (de quelque chose) Je <u>suis convaincu</u> qu'il présente un scénario plus complexe. <u>Indicatif</u></p> <p>CI de <i>doute</i> (de quelque chose) Je <u>doute</u> que ses concepteurs fassent fortune. <u>Subjonctif</u></p>



أحصل على بطاقة الإشتراك



Interrogative

(Elle peut avoir le sens d'une question, d'une demande, mais elle se termine par un point.)

Toujours à l'indicatif



EX

CD de demande (quelque chose)

Je me demande quand ce jeu sera en vente.



Indicatif

Exclamative

(Elle complète un verbe qui exprime une intensité.)

Toujours à l'indicatif



CD de vois (quelque chose)

Tu vois comme les décors sont réussis!

Indicatif

دروسكم

منصة التعليم الإلكتروني

ملف الحصة المباشرة و المسجلة

حصص مباشرة

1

حصص مسجلة



2

دورات مكثفة

3

أحصل على بطاقة الإشتراك



Fonction	Sorte	Mode du verbe	Exemples
Complément de l'adjectif		Indicatif (si l'adjectif de la phrase enchâssante exprime une opinion, une certitude) Subjonctif (si l'adjectif de la phrase enchâssante exprime un sentiment)	Compl. de l'adjectif certain <i>Je suis certain <u>que tu réussiras tous les niveaux de difficulté.</u></i> Indicatif Compl. de l'adjectif content <i>Je suis content <u>qu'on conçoive des jeux interactifs.</u></i> Subjonctif
Complément du nom		Indicatif (si le nom de la phrase enchâssante exprime une opinion, une certitude) Subjonctif (si le nom de la phrase enchâssante exprime une hypothèse)	Compl. du nom certitude <i>J'ai la certitude <u>que ce jeu ne s'adresse pas à de jeunes enfants.</u></i> Indicatif Compl. du nom idée <i>L'idée <u>que vous n'aimiez pas ce jeu me surprend.</u></i> Subjonctif
Sujet		Généralement au subjonctif	Sujet <i><u>Que vous me prêtiez ce jeu me fait plaisir.</u></i> Subjonctif

حصص مباشرة

1

حصص مسجلة

2

دورات مكثفة

3

أحصل على بطاقة الإشتراك



Réduction de la subordonnée complétive

Type de subordonnée	Remplacement par...	Exemple
Complétive complément du verbe	un groupe nominal GN	Je remarque <u>qu'elle est très habile.</u>
Complétive complément de l'adjectif	un groupe infinitif C inf	Bien des gens nient <u>qu'ils s'évadent par le jeu.</u>
	un groupe prépositionnel GP	Le joueur croit <u>qu'il sera vainqueur.</u>
	une subordonnée infinitive Sub inf	Je vois <u>que l'acteur saute par-dessus des obstacles.</u>
Complétive complément de l'adjectif	un groupe prépositionnel GP	Je suis convaincu <u>que tu seras disponible.</u>

حصص مباشرة

1

حصص مسجلة

2

دورات مكثفة

3

أحصل على بطاقة الإشتراك



Exercice : Souligne la PSComplétive, indique sa fonction et le mode de son Verbe.

Ex. : Je me demandais ce qui attirait tant les gens dans les jeux électroniques.

PSComplétive CD du V "demandais" mode : indicatif

1. Je ne me souvenais pas que ces jeux présentent souvent des personnages dotés de pouvoirs surnaturels. me souvenais V. que PSC CI

2. En expérimentant ces jeux, je me demandais si beaucoup de joueurs appréciaient la musique et les effets sonores qu'ils contenaient. me demandais V. si PSC interro ind

3. Vous ne pouvez pas imaginer comme j'ai été surpris de la dextérité qu'exigent certains jeux !

4. Que les jeunes apprennent si facilement à manipuler ces manettes s'explique sûrement par le fait qu'ils apprivoisent très jeunes le monde de l'informatique.

5. Pendant mes recherches, j'étais content que mes amis aient beaucoup de jeux, car j'ai pu leur en emprunter.

دروسكم

منصة التعليم الإلكتروني

ملف الحصة المباشرة و المسجلة

حصص مباشرة

1

حصص مسجلة

2

دورات مكثفة

3

أحصل على بطاقة الإشتراك



Exercice : Souligne la PSComplétive, indique sa fonction et le mode de son Verbe.

6. Lorsque nous avons discuté de ce jeu, mes amis et moi avons convenu qu'il ne présentait pas assez de niveaux de difficulté.
7. Toutefois, nous sommes certains que les décors contribuent à créer un univers fantastique qui nourrit l'imagination des joueurs.
8. Nous nous demandons comment les programmeurs arrivent à créer des personnages aussi réalistes.
9. Que de nombreux jeux soient conçus et réalisés ici explique peut-être l'engouement des jeunes de notre milieu.
10. Nous nous sommes dit que nous continuerions à échanger nos commentaires lorsque nous expérimenterions de nouveaux jeux.



ملف الحصة المباشرة و المسجلة

حصص مباشرة

1

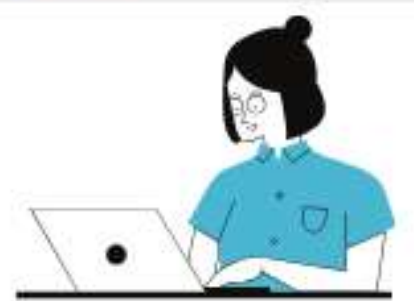
حصص مسجلة

2

دورات مكثفة

3

أحصل على بطاقة الإشتراك



Séance : Grammaire

La proposition subordonnée complétive.

J'observe :

Kahina

Khaled contemplait souvent sa mère adoptive et se demandait pourquoi cette femme était considérée comme étant hors du commun.

D'abord, El Kahina était pacifique quand elle rétablissait l'équilibre entre ses tribus. Elle pensait qu'il fallait être juste, surtout lorsqu'elle distribuait le grain, les dattes et l'eau.

Par ailleurs, c'était une guerrière qui se livrait sans limites à la passion des armes, des joutes et des combats.

D'après Gisèle Halimi, « La Kahina », Pocket (2009)

J'analyse :

1. Relève dans le texte deux arguments qui montrent qu'El Kahina était une femme exceptionnelle.
2. Par quoi est complétée la proposition soulignée dans le texte ?
3. Par quel mot est introduite cette deuxième proposition ?



ملف الحصة المباشرة و المسجلة

1 حصص مباشرة

2 حصص مسجلة

3 دورات مكثفة

أحصل على بطاقة الإشتراك



Je retiens :

La **subordonnée complétive** est dite **conjonctive** lorsqu'elle est introduite par la **conjonction** de subordination « **que** ». Souvent, elle est complément d'objet du verbe de la principale. Elle répond à la question « **quoi ?** ou **de quoi ?** ».

Exemple : Elle pensait **qu'**il fallait être juste (Elle pensait **quoi ?**)

Proposition principale	Prop subordonnée complétive
<ul style="list-style-type: none"> - Verbe d'opinion - Verbe de sentiment - Verbe impersonnel - Négative ou interrogative 	<ul style="list-style-type: none"> - Verbe à l'indicatif - Verbe au subjonctif - Verbe au subjonctif - Verbe au subjonctif

Je vérifie

- La conjonction de subordination « **que** » se place toujours après un verbe.
- La complétive est **au subjonctif** après un verbe d'opinion.
- La complétive est **à l'indicatif** après un verbe exprimant une **volonté**.

(Vrai) (~~Faux~~)

(Vrai) (~~Faux~~)

(Vrai) (~~Faux~~)

حصص مباشرة

1

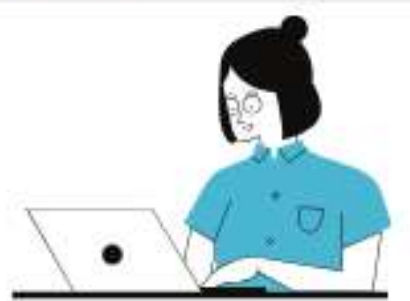
حصص مسجلة

2

دورات مكثفة

3

أحصل على بطاقة الإشتراك





Je m'entraîne :



1. Je complète le tableau avec les verbes suivants :

S'étonner, détester, falloir, estimer, croire, être sûr, douter, exiger, craindre, vouloir,

1 / 2 / 3 / 4 / 5 / 6 / 7 / 8 / 9 / 10 /
déclarer, penser, être persuadé, ordonner.

11 / 12 / 13 / 14 /

Verbes exprimant

une opinion

une volonté

un sentiment

4-5-6-11-12
13

3-8-10-14

1-2-7-9

ملف الحصة المباشرة و المسجلة

حصص مباشرة

1

حصص مسجلة

2

دورات مكثفة

3

أحصل على بطاقة الإشتراك





2. Je souligne la (PSC complétive) dans les phrases suivantes :

- 1 - Dans un débat concernant l'histoire, il faut que tu sois précis dans tes interventions. *complétive* ✓
- 2 - Dans le sud algérien, existaient des lieux que les colons ne connaissaient pas. *relative* ⚠
- 3 - Les livres que le professeur nous a donnés à lire parlent de l'antiquité.
- 4 - Ils étaient sûrs que la violence faite à leur peuple cesserait un jour. *complétive*
- 5 - Larbi Ben M'Heidi avait déclaré à ses geôliers que les Algériens allaient tôt ou tard obtenir leur indépendance. *complétive*



ملف الحصة المباشرة و المسجلة

حصص مباشرة 1

حصص مسجلة 2

دورات مكثفة 3

أحصل على بطاقة الإشتراك





3. Je transforme le COD en PSC

- 1 - A l'école, les professeurs nous apprennent l'importance de la nation.
→ ... **que** la nation **est** importante
- 2 - De nombreuses associations pensaient la solution politique possible.
→ ... **que** la sol. pol. **est** possible
- 3 - Les colons croyaient à l'incapacité des Algériens à se libérer.
→ ... **que** les Alg. **étaient** incapables à se libérer
- 4 - Je crois en l'intelligence des êtres humains.
→ **que** les êtres **sont** intelligents



ملف الحصة المباشرة و المسجلة

حصص مباشرة 1

حصص مسجلة 2

دورات مكثفة 3

أحصل على بطاقة الإشتراك





4. Je complète les phrases suivantes :



- 1- Les indépendantistes pensaient que... l'Algérie allait être libre
- 2- Les Algériens étaient convaincus que... les colons partiront
- 3- Le colonel de l'ALN nous a donné l'assurance que... l'Algérie sera libre
- 4- Les musulmans souhaitaient que... la Palestine se libère
- 5- Nous sommes heureux que... Vous soyez parmi nous

دروسكم
منصة التعليم الإلكتروني

ملف الحصة المباشرة و المسجلة

حصص مباشرة

1

حصص مسجلة

2

دورات مكثفة

3

أحصل على بطاقة الإشتراك



Éclairage

Proposition principale

Verbe d'**opinion** (croire, penser, affirmer, constater...)

Verbe de **sentiment** (douter, désirer, craindre, vouloir...)

Verbe **impersonnel** (il faut que..., il est souhaitable que...)

Négative ou interrogative



A Revenir par cours

Proposition subordonnée

Verbe à l'**indicatif**

Ex. Je **pense** qu'il **lira** ce roman historique.

Verbe au **subjonctif**

Ex. Je **veux** qu'il **lise** ce roman historique.

Verbe au **subjonctif**

Ex. **Il faut** que tu **lises** ce roman historique.

Verbe (souvent) au **subjonctif**

Ex. Je **ne crois pas** que tu **puisses** lire ce roman historique.

Ex. Est-il possible que tu **lises** ce roman historique ?



Complétive



دروسكم

منصة التعليم الإلكتروني



ملف الحصة المباشرة و المسجلة

حصص مباشرة

1

حصص مسجلة

2

دورات مكثفة

3

أحصل على بطاقة الإشتراك



La subordonnée **complétive** occupe la fonction de **COD** du verbe de la principale.

Exemple : Je te dis **que** c'est vrai. (Je te dis **quoi?**) → **que** c'est vrai (**COD**)

On peut distinguer :

- les propositions **subordonnées conjonctives** ✓ et
- les propositions **subordonnées interrogatives indirectes**. ✓



La proposition subordonnée **interrogative indirecte**

Elle complète un verbe exprimant l'interrogation (se demander) ou l'ignorance (ignorer, ne pas savoir).

Elle peut exprimer une interrogation totale ou partielle :

- **l'interrogation totale** est introduite par la **conjonction** de subordination **si**.

Exemple : Je me demande **si** elle viendra].

- **l'interrogation partielle** est introduite par un **mot interrogatif** comme : **où, quand, comment, combien, pourquoi, lequel, etc.** (Ex : Je me demande **qui** sera là]. Ex : J'ignore **combien** nous serons)



أحصل على بطاقة الإشتراك



La proposition subordonnée conjonctive

Elle est introduite par la **conjonction** de subordination **que**. Elle complète un **verbe**

- de parole (Je lui **avoue** que je l'aime.)
- de pensée (Je **pense** que tout ira bien.)
- de sentiment (J'**aime** qu'on passe notre temps ensemble.)
- de perception (J'**ai vu** qu'il était gêné.)



Selon le sens du verbe introducteur, le **mode** de la proposition subordonnée **complétive** est :

- soit l'**indicatif** Ex : Je **sais** qu'elle **est** malade : c'est un **fait**, on emploie l'**indicatif**.
- soit le **subjonctif** Ex : Je **souhaite** qu'elle **guérisse** : c'est un **souhait**, on emploie le **subjonctif**.

La prop sub **complétive** qui occupe la fonction du **COD** du verbe de la prop principale, peut être aussi :

- **sujet** Ex : **Qu'il vienne** me surprendrait. (Qu'est-ce qui me surprendrait ?)
- **COI** Ex : Je doute **qu'il vienne**. (Je doute de quoi ?)
- **attribut du sujet** Ex : Le mieux **est** **qu'il ne vienne**.



أحصل على بطاقة الإشتراك



ATTENTION !

Ne pas confondre entre :

- une proposition subordonnée **relative** complète généralement **un nom ou un pronom**
- une proposition subordonnée **complétive** complète généralement **un verbe**.

NOM + **que** = Relative

Verbe + **que** = Complétive

Ex : La **leçon** [**que** nous faisons] est très simple. : **relative**

Ex : Je **pense** [**que** cette leçon est très simple]. : **complétive** (conjonctive)

Ex : La **personne** [**qui** a rédigé cette leçon] se moque de nous. : **relative**

Ex : Je **me demande** [**qui** a rédigé cette leçon]. : **complétive** (interrogative)



ملف الحصة المباشرة و المسجلة

حصص مباشرة

1

حصص مسجلة

2

دورات مكثفة

3

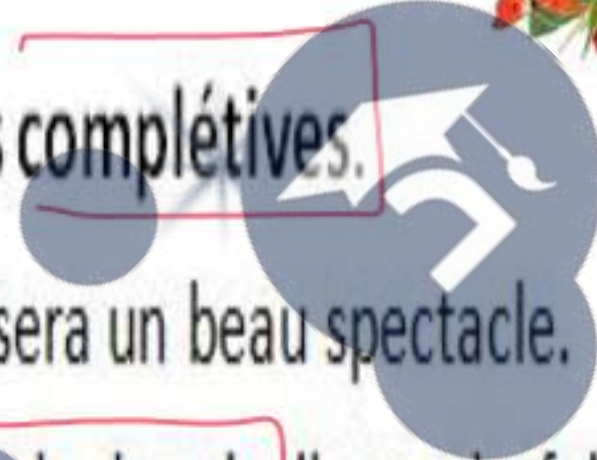
أحصل على بطاقة الإشتراك



S'exercer

Exercice 1 Identifiez les propositions subordonnées complétives.

1. Je **veux** **que** tu viennes au théâtre avec moi ce soir, ce sera un beau spectacle.
2. Maman **souhaite** **que** mon frère fasse ses devoirs avant de dormir, il est très fatigué.
3. Quand tu es fâché, tu **crois** **que** tout le monde t'en veut, or ce n'est pas vrai.
4. Salma **regrette** **que** les gens ne la respectent pas dans le bus, ils ne sont pas polis.
5. **Veux-tu** **que** je te soigne si tu es malade ?



منصة دروسكم
www.dorouscom.com



Exercice 2 Indiquez si la subordonnée en gras est **relative** ou **complétive**.

1. Il se réjouit **que** tous le comprennent.

2. Maman **veut que** tu viennes ici tout de suite.

3. Ma petite sœur voudrait une peluche **qu'**elle a vue dans une boutique.

4. Salim est enchanté du projet **que** tu lui as proposé.

5. Ilyes souhaite **que** je lui fasse un cadeau pour son anniversaire.



ملف الحصة المباشرة و المسجلة



1 حصص م

2 حصص مسجلة



3 دورات

أحصل على بطاقة الإشتراك



Exercice 6 Précisez s'il s'agit d'une **conjonctive** ou d'une **interrogative indirecte**.

1. Je **me demande** comment tu as pu en arriver là.
2. Qu'elle réussisse **serait** un miracle !
3. Je ne **pensais** pas qu'il viendrait.
4. J'**ignore** pourquoi elle est sortie de sa chambre.
5. Qu'il guérisse **changerait** toute la situation !
6. Je **crois** qu'il ne viendra plus.
7. Slimane **doute** qu'on lui donne un coup de main.
8. Elle **pensait** qu'elle devrait payer le loyer trop cher.
9. Elle **se demandait** qui lui avait offert ce cadeau.



ملف الحصة المباشرة و المسجلة



1 حصص مباشرة

2 حصص مسجلة

3 دورات مكثفة

أحصل على بطاقة الإشتراك



Exercice 7 Complétez avec une subordonnée interrogative indirecte.
Précisez s'il s'agit d'une interrogation totale ou partielle.

1. Je me demande **si**.....
2. J'ignore **quel**.....
3. Il aimerait savoir **si**.....
4. Il m'a demandé **pourquoi**.....

Exercice 8 Complétez ces phrases avec **un mot interrogatif** qui convient.

1. Kamel sait est l'auteur des lettres.
2. Le juge se demande cette femme est malade.
3. Le policier veut savoir le chauffeur connaît bien la région.



دروسكم
منصة التعليم الإلكتروني

ملف الحصة المباشرة و المسجلة

حصص مباشرة

1

حصص مسجلة

2

دورات مكثفة

3

أحصل على بطاقة الإشتراك



Exercice 10 Complétez en conjuguant les V aux modes et aux temps qui conviennent.

1. Je **voudrais** que tu (**lire**) le coran chaque soir avant de dormir.
2. Je **ne crois pas** que cet arbre (**produire**) de bons fruits.
3. Je **souhaite** que nous (**aller**) un jour à la Mecque.
4. Je **trouve** que notre pays (**être**) très riche.
5. Je **voudrais** que tu (**finir**) vite ton travail.
6. Je **pense** que tu en (**être**) capable.



حصص مباشرة

1

حصص مسجلة

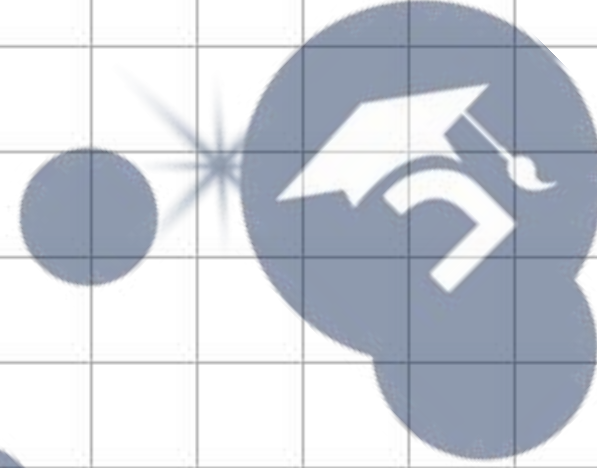
2

دورات مكثفة

3

أحصل على بطاقة الإشتراك





منصة التعليم الإلكتروني دروسكم

دروسكم
منصة التعليم الإلكتروني

ملف الحصة المباشرة و المسجلة

حصة مباشرة

1

حصة مسجلة

2

دورات مكثفة

3

أحصل على بطاقة الإشتراك





ملف الحصة المباشرة و المسجلة

حصص مباشرة

1

حصص مسجلة

2

دورات مكثفة

3

أحصل على بطاقة الإشتراك



دروسكم
منصة التعليم الإلكتروني

✍ Exercice (1):

- Décompose les phrases complexes suivantes en propositions principales et propositions subordonnées (C.O.D) à l'aide de crochets:

* Ex: [Je crains] [que le mauvais temps ne nous empêche de
P.P P.sub.COD
sortir].

1- Je crois qu'elle a raison.

2- Je pense qu'il est un peu tard pour téléphoner à ton père.

3- Le professeur dit qu'il rendra les copies demain.

4- Tout le monde sait que la terre est ronde.

5- Je vous assure que ce plat résiste à la chaleur.

دروسكم
منصة التعليم الإلكتروني

ملف الحصة المباشرة و المسجلة

حصص مباشرة

1

حصص مسجلة

2

دورات مكثفة

3

أحصل على بطاقة الإشتراك



✍ **Exercice (2):**

- Transforme les G.N (C.O.D) soulignés en propositions subordonnées C.O.D.

* Ex: Le gouvernement annonce l'augmentation des prix des G.N (C.O.D) carburants.

—→ Le gouvernement annonce que les prix des carburants vont augmenter.

1- Le technicien explique le bon fonctionnement de cette machine.

2- Tous les parents souhaitent la réussite de leurs enfants dans la vie.

3- Le juge est convaincu de l'innocence de l'accusé.

4- J'attendrai le lever du jour pour pouvoir sortir.

دروسكم
منصة التعليم الإلكتروني

ملف الحصة المباشرة و المسجلة

حصص مباشرة

1

حصص مسجلة

2

دورات مكثفة

3

أحصل على بطاقة الإشتراك



✍ **Exercice (3):**

- Transforme les propositions subordonnées soulignées en G.N (C.O.D).

* Ex: J'attends que le train parte.

P. sub C.O.D

→ J'attends le départ du train.

G.N (C.O.D)

1- Il nous a appris que son fils s'était marié.

2- Avez-vous remarqué que le professeur était absent ce matin ?

3- J'ai besoin que tu m'aides pour cette traduction.

4- L'employé est sûr que ces renseignements sont exacts.

5- Le propriétaire a annoncé que le magasin ouvrirait à 8 heures.



دروسكم
منصة التعليم الإلكتروني

ملف الحصة المباشرة و المسجلة

حصص مباشرة

1

حصص مسجلة

2

دورات مكثفة

3

أحصل على بطاقة الاشتراك



✍ **Exercice (4):**

- Voici des couples de phrases simples. Transforme-les en phrases complexes (propositions principales + propositions subordonnées C.O.D) :

* **Ex:** *J'ai rangé la clé dans ce tiroir, j'en suis sûr.*

→ *Je suis sûr que j'ai rangé la clé dans ce tiroir.*

1- *La majorité va changer aux prochaines élections; les sondages l'indiquent.*

2- *Donnez votre réponse au plus tard le 15 décembre; l'administration l'exige*

3- *Vous ne connaissez pas mon pays; je le regrette.*

4- *La nature doit être protégée; tout le monde en est conscient.*

5- *Mon cousin viendra me voir cet été; il me le dit.*

دروسكم
منصة التعليم الإلكتروني

ملف الحصة المباشرة و المسجلة

حصص مباشرة

1

حصص مسجلة

2

دورات مكثفة

3

أحصل على بطاقة الإشتراك



✍ **Exercice (5):**

- Mets les verbes entre parenthèses au mode convenable (indicatif ou subjonctif):

1- Nous trouvons que cette coiffure te (aller) très bien.

2- Cet acteur a toujours refusé que la presse (parler) de sa vie privée.

3- J'attendrai qu'il y (avoir) peu de monde pour pouvoir sortir.

4- Il est évident que le parachutisme (être) un sport dangereux.

5- Il affirme qu'il (pouvoir) terminer son travail dans deux jours.

6- Je suis sûr qu'il y (avoir) un train pour Alger ce soir.

7- Je sais que tu ne me (croire) pas, mais c'est pourtant la vérité.

8- Le gendarme dit que l'accident (provoquer) des dégâts matériels.

9- Nous sommes contents que vous (être) heureux.

10- Je crains que le mauvais temps ne nous (empêcher) de faire cette promenade.

دروسكم
منصة التعليم الإلكتروني

ملف الحصة المباشرة و المسجلة

حصص مباشرة

1

حصص مسجلة

2

دورات مكثفة

3

أحصل على بطاقة الإشتراك



جامعة
بنغازي
منطقة التعليم الإلكتروني

