

## الوضعية (واجب)

بحلول فصل الشتاء من كل سنة، تغزو المناطق الشمالية للوطن أسراب ضخمة من طيور الزرزور المهاجرة، هروباً من الظروف المناخية القاسية بالقارة الأوروبية. تضع انثى الزرزور عادة 4-6 بيضات في منتصف شهر أبريل. ويتشارك كلا الوالدين في إطعامهم. كما توضح الوثيقة (1)



الوثيقة (1): الأم تطعم فراخها

### التعليمات :

- 1 - أذكر نمط الالقاح ومكان تطور الجنين عند طائر الزرزور.
- 2 - سمّ استراتيجيات التكاثر عند هذا الطائر.

1- االقاح داخلي  
2- تطير الجنين خارج جسم الأنثى  
3- استراتيجيات التكاثر في بيض الزرزور النوعية بك

ملف الحصة المباشرة و المسجلة

1 حصص مباشرة

2 حصص مسجلة

3 دورات مكثفة

أحصل على بطاقة الإشتراك







## التصنيف 2

تصنف جميع الكائنات الحية التي تشكل العالم الحي في مملكتين كبيرتين هما المملكة الحيوانية و المملكة النباتية. تمثل الوثيقة التالية عينات لكائنات حية.

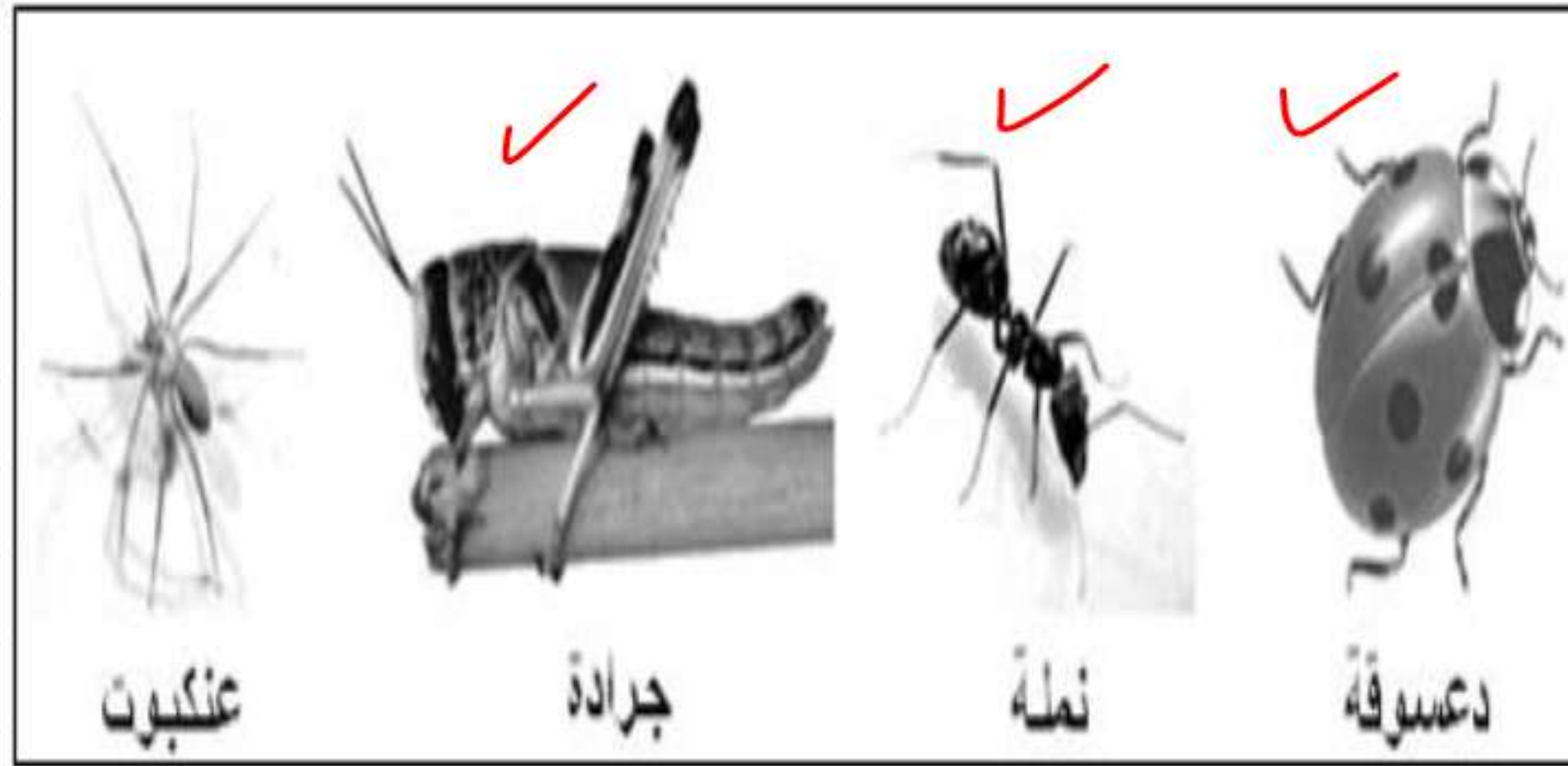
1- استخرج من هذه الوثيقة الحيوانات التي تنتمي إلى صف الحشرات.

2- حدد المعيار الذي اعتمدت عليه في هذا التصنيف.

3- إلى أي صف تنتمي الكائنات الحية المتبقية.

- حدد المعيار المعتمد في ذلك.

4- سم الشعبة التي تنتمي إليها هذه المجموعة مع ذكر المعيار المعتمد في ذلك.



1 حصص مباشرة

2 حصص مسجلة

3 دورات مكثفة

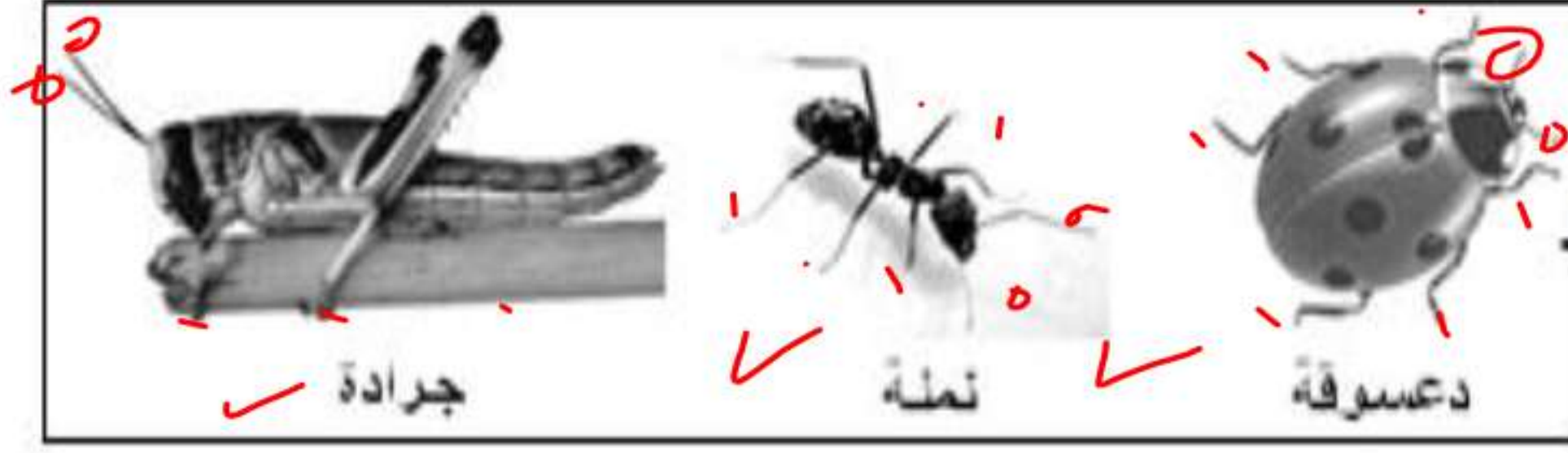
أحصل على بطاقة الإشتراك







## تصحيح السبب



1- الحيوانات التي تنتمي إلى صف الحشرات.

2- تحدد المعيار الذي اعتمدت عليه في هذا التصنيف: - زوج من قرون الاستشعار - 3 أزواج من الرجل - تنتمي الكائنات الحية المتبقية إلى صف العنكبوتيات.

تحدد المعيار المعتمد في ذلك. عدم وجود قرون الاستشعار - 4 أزواج من الرجل.

- الشعبة التي تنتمي إليها هذه المجموعة شعبة الحيوانات اللافقارية

و المعيار المعتمد في ذلك. عدم وجود عمود فقري.



## الوضعية الإدماجية

من بين أهم مظاهر التلوث في وقتنا الحالي نتيجة نشاطات الإنسان وتدخلاته على مستوى الوسط - ظاهرة الاحتباس الحراري وثقب الأوزون الذي أدى إلى تسرب الأشعة فوق البنفسجية المتسببة في عدة مشاكل صحية للإنسان والحيوان والنبات.  
وكذلك رمي وتدفق النفايات البترولية وحوادث ناقلات النفط عبر مياه البحار والمحيطات، الذي نتج عنه موت العديد من الكائنات البحرية كالحياتان والأسماك والطيور.

### • السندات



(1) استخلص عواقب ثقب الأوزن والتلوث النفطي.

(2) فسر سبب كل من

أ- موت الكائنات البحرية.

ب- تشكل ثقب الأوزون.

(3) قدم (03) اقتراحات للحد من آثار التلوث البيئي على مستوى البحار والمحيطات والغلاف الجوي.



ملف الحصة المباشرة و المسجلة

1 حصص مباشرة

2 حصص مسجلة

3 دورات مكثفة

أحصل على بطاقة الإشتراك







## تصحيح التهويزي

(1) استخلص عواقب ثقب الأوزون والتلوث النفطي

- الاحتباس الحراري- عدة مشاكل صحية للإنسان والحيوان والنبات- موت العديد من الكائنات البحرية كالحيتان والأسماك والطيور

(2) تفسير سبب كل من

(أ) موت الكائنات البحرية يعود إلى تسممات نتيجة الزيوت النفطية ونقص غاز الأكسجين بفعل تأثير طبقات الزيت النفطية التي

تحجب الضوء عن النباتات الخضراء فتقل عملية التركيب الضوئي التي تعتبر مصدر رئيسي للأكسجين في الماء

(ب) تشكل ثقب الأوزون. ناتج عن تفكك مادة غاز الأوزون بفعل تفاعلات كيميائية بينه وبين مركبات غازية

مثل (الكلوروفلوروكربون (cfc)) الناتجة عن نشاطات الإنسان في بعض الصناعات

الغازات - انه ضئيلة.

(3) تقديم (03) اقتراحات للحد من آثار التلوث البيئي على مستوى البحار والمحيطات والغلاف الجوي.

1- استبدال المواد الكيميائية المستخدمة في الصناعات الكيميائية لتجنب إنتاج الغازات من نوع cfc بمواد أخرى غير ضارة

2- عدم رمي النفايات النفطية في مياه البحار والمحيطات.

3- نقل النفط برا عبر المواسير (الأنابيب)



## استخدام معايير التصنيف

2



المشكل المبرهن

ما أهم الأسس التي اعتمدها العلماء لوضع  
معايير التصنيف ؟

دروسكم  
منصة التعليم الإلكتروني

ملف الحصة المباشرة و المسجلة

1 حصص مباشرة

2 حصص مسجلة

3 دورات مكثفة

أحصل على بطاقة الإشتراك







بعض أسس التنظيم في

مجموعات عند الحيوانات والنباتات

النشاط  
1

أ أسس التنظيم في مجموعات حيوانية



حيوانات ذات جسم رخو عديم الهيكل العظمي الداخلي، منها ذات القوقعة الخارجية (حلزون)، ومنها ذات القوقعة تحت الجلدية (حبار).

حيوانات تميزها أرجل مفصليّة، يغطي جسمها غلاف كيتيني صلب.

عينات لحيوانات من المملكة الحيوانية يمكن أن تكون في مجموعة فرعية واحدة على أساس معيار.

ملف الحصة المباشرة و المسجلة

1 حصص مباشرة

2 حصص مسجلة

3 دورات مكثفة

أحصل على بطاقة الإشتراك







حيوانات بحرية، تتميز أجسامها  
بهيكل كلسي يحمل في الغالب أشواكا،  
منها قنفذ البحر ونجم البحر.  
الديدان متنوعة، لا هيكل لها،  
منها الحلقية كدودة الأرض ومنها  
الأسطوانية كالأسكاريس الذي يتطفل  
في أمعاء الإنسان. -  
كائنات تحوي أجسامها على تحوي  
رئيسي واحد، منها قنادل البحر  
والمرجانيات، إن المرجان كائن حي  
ذو هيكل كلسي.

ملف الحصة المباشرة و المسجلة

1 حصص مباشرة

2 حصص مسجلة

3 دورات مكثفة

أحصل على بطاقة الإشتراك





## أسس التنظيم في مجموعات نباتية



ملف الحصة المباشرة و المسجلة

1 حصص مباشرة

2 حصص مسجلة

3 دورات مكثفة

أحصل على بطاقة الإشتراك







دروسكم  
منصة التعليم الإلكتروني

ملف الحصة المباشرة و المسجلة

1 حصص مباشرة

2 حصص مسجلة

3 دورات مكثفة

أحصل على بطاقة الإشتراك







دروسكم  
منصة التعليم الإلكتروني

ملف الحصة المباشرة و المسجلة

1 حصص مباشرة

2 حصص مسجلة

3 دورات مكثفة

أحصل على بطاقة الإشتراك







# المملكة النباتية

نباتات عديمة الساق و الأوراق



الفطريات

نباتات  
لاحتوي على  
اليخضور .

الاشنات

اتحاد بين  
فطر وطحلب

الطحالب

(نباتات تحتوي  
على اليخضور)

نباتات ذات سيقان و أوراق



الحزازيات

السراخس

نباتات لا زهرية  
(تتكاثر بالابواغ)

نباتات ذات أزهار  
(لها بذور)

ملف الحصة المباشرة و المسجلة

حصص مباشرة

1

حصص مسجلة

2

دورات مكثفة

3

أحصل على بطاقة الإشتراك





## مملكة النباتات:

- نَمِيْز في المملكة النباتية مجموعتين كبيرتين هما :

أ- نباتات ذات سيقان و أوراق: نَمِيْز داخل هذه المجموعة:

- + نباتات ذات أزهار (لها بذور) مثل : البرتقال – التفاح
- + نباتات اللازهرية التي تتكاثر بالأبواغ. مثل السرخس .

ب- نباتات عديمة الساق و الأوراق: نَمِيْز داخل هذه المجموعة:

+ الفطريات التي تتميز بعدم وجود اليخضور . ①

+ الطحالب (algues) التي تتميز بوجود اليخضور.

+ الأشنيات (lichens) تعايش بين فطر و طحلب.

(التعايش)

1 حصص مباشرة

2 حصص مسجلة

3 دورات مكثفة

أحصل على بطاقة الإشتراك





# معايير التصنيف داخل مجموعات فرعية حيوانية ونباتية

النشاط  
2

من المملكة الحيوانية المعطاة في النشاط السابق ميزت مجموعة فرعية أولى تمثل شعبة الحيوانات الفقارية، إلا أن أنواعها كثيرة جدا مما يستدعي استعمال معايير أخرى داخل المجموعة الفرعية لتشكيل مجموعات أصغر.

دروسكم  
منصة التعليم الإلكتروني

ملف الحصة المباشرة و المسجلة

1 حصص مباشرة

2 حصص مسجلة

3 دورات مكثفة

أحصل على بطاقة الإشتراك





## أ داخل مجموعة فرعية حيوانية



2. الحمام، حيوان له القدرة على الطيران مزود بجناحين وعضلات قوية.



1. البقرة من الحيوانات التي تحمل أثداء، إنثائها ولودة وترضع صغارها.

دروسكم  
منصة التعليم الإلكتروني

ملف الحصة المباشرة و المسجلة

1 حصص مباشرة

2 حصص مسجلة

3 دورات مكثفة

أحصل على بطاقة الإشتراك







4. الشبوط عينة من الأسماك المتكيفة للحياة المائية



3. أفعى تزحف على الرمال



5. ضفدع في البر يتنفس تنفسا هوائيا وفي الوسط المائي يتنقل بالسباحة وتتغذى عبر الجلد الرطب.



1 حصص مباشرة

1

2 حصص مسجلة

2

3 دورات مكثفة

3

أحصل على بطاقة الإشتراك







ملف الحصة المباشرة و المسجلة

1 حصص مباشرة

2 حصص مسجلة

3 دورات مكثفة

أحصل على بطاقة الإشتراك



داخل مجموعة فرعية نباتية



2. الطماطم نبات ذو أزهار تتحول إلى ثمار بداخلها بذور.



3. الفول نبات ذو أزهار تتحول إلى ثمار بداخلها بذور.



4. الصنوبر البحري من الأشجار التي تزهر ثم تشكل مخاريط بها بذور.



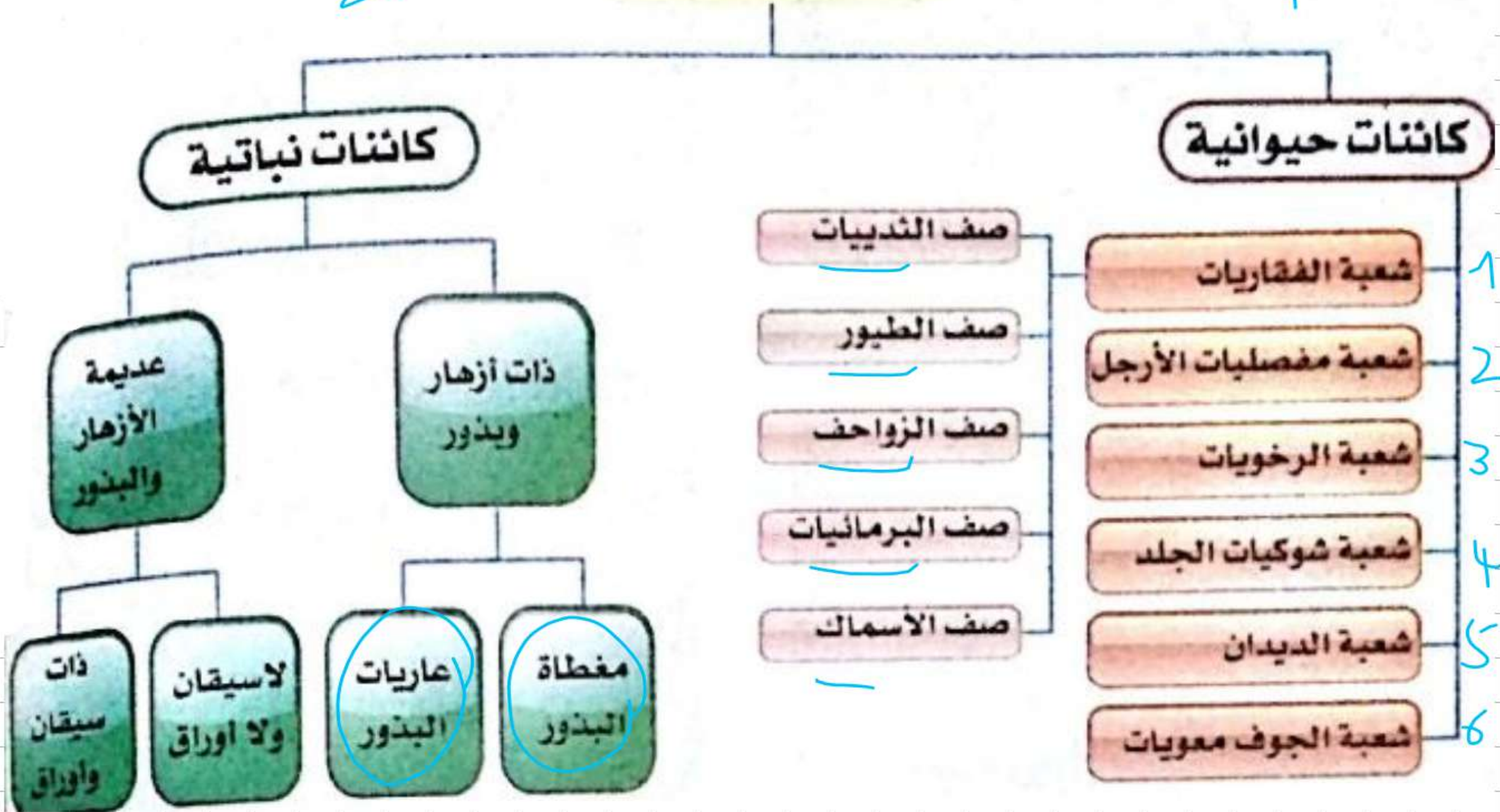
3. أزهار متفتحة لشجرة الكرز.





## بالتمثيل التخطيطي

### كائنات حية



ملف الحصة المباشرة و المسجلة

1 حصص مباشرة

2 حصص مسجلة

3 دورات مكثفة

أحصل على بطاقة الإشتراك





## بالنص

لكي نرتب كائنات حية في نفس النوع يجب أن تكون متشابهة، تتلاقح فيما بينها وتعطي أفرادا خصبة جنسيا.

إن التلاقح وإعطاء أفراد خصبة جنسيا يؤدي للحفاظ على النوع واستمراره.

- النوع مجموعة أفراد لها صفات أساسية متشابهة ومميّزة يمكن أن تتكاثر فيما بينها جنسيا وتعطي أفرادا خصبة تضمن استمرارية النوع.

- يتطلب تصنيف كائن حي ما الانطلاق مما يميّزه، ولذلك اعتمدت **معايير تصنيف** تمكّن من تنظيم الكائنات الحية في مجموعات كبيرة ثم مجموعات أصغر فأصغر.

- العالم الحي منظم في مجموعتين كبيرتين: حيوانات ونباتات، يُعبر عنها في التصنيف **بمملكتين**.

- إضافة للشكل والوظائف يعتمد التصنيف الحديث على معطيات تشريحية ووراثية، وعليه نميز في المملكة الحيوانية ست مجموعات فرعية سميت **بالشعب** وفي كل شعبة **صفوف**.

يتميّز صف الثدييات في شعبة الفقاريات، لكون الانسان ينتمي إليه.

نميز في المملكة النباتية مجموعتين كبيرتين: مجموعة النباتات ذات الأزهار والبذور التي تُميز بدورها مجموعتين فرعيتين: نباتات مغطاة البذور ونباتات عاريات البذور.

مجموعة النباتات عديمة الأزهار والبذور تتميز بدورها مجموعتين فرعيتين: نباتات ذات سيقان وأوراق ونباتات عديمة السيقان والأوراق.

إن استعمال هذه المعايير يسمح بوضع الكائنات في مجموعات كمستويات تصنيفية أولية.

ملف الحصة المباشرة و المسجلة

1 حصص مباشرة

2 حصص مسجلة

3 دورات مكثفة

أحصل على بطاقة الإشتراك





## اختبر مواردك

**التمرين الأول: إيجاد المصطلح العلمي من خلال مدلوله**

سم التعاريف الآتية بالمصطلح العلمي الموافق:

1. اتحاد خلية تكاثرية ذكرية بخلية تكاثرية أنثوية. ← **اللقاح**
2. تشكل الفرد الجديد بفضل تدخل الذكر والأنثى. ← **نكاح جنسي**
3. عضوية في نمو وتطور من الخلية البيضية للازدياد. ← **جهاز نكاح**
4. تضاعف النبات بعضو خضري. ← **تكاثر خضري**
5. حيوان يتكاثر بوضع بيوض تفقس وتعطي أفراد جديدة. ← **بيوض**
6. حيوان يتكاثر بوضع مباشر لكائنات حية صغيرة. ← **ولود**

دروسكم  
منصة التعليم الإلكتروني

ملف الحصة المباشرة و المسجلة

1 حصص مباشرة

2 حصص مسجلة

3 دورات مكثفة

أحصل على بطاقة الإشتراك





## الوضعية لتصنيفها له

-أخبرت أباك أن المملكة الحيوانية تنقسم الى شعب والى صفوف ،فقدم لك هذه الحيوانات



ذبابة



أفعى



سردين



خفاش



حبار

- 1- هل يمكنك تصنيف هذه الحيوانات فى نوع واحد؟ برر اجابتك؟ لا  
معايير الترتيب لا تنهف عليها
- 2- أكمل الجدول الموالي :

الحيوان	الشعبة	الصف
الحبار	لا فقيرية	
الخفاش	فقيرى	
السردين	فقيرى	
الأفعى	فقيرى	
الذبابة	لا فقيرى	

ملف الحصة المباشرة و المسجلة

1 حصص مباشرة

2 حصص مسجلة

3 دورات مكثفة

أحصل على بطاقة الإشتراك





## الاجابة

1- لا يمكنك تصنيف هذه الحيوانات في نوع واحد لانها لا تحقق معياري الانتماء الى النوع و هي التشابه المورفولوجي و التلاقح مع اعطاء فرد خصب جنسيا

2- الجدول

الحيوان	الشعبة	الصف
الحبار	الرخويات	رخويات
الخفاش	الفقريات	الثدييات
السردين	الفقريات	الاسماك
الأفعى	الفقريات	الزواحف
الذبابة	مفصليات الارجل	اللافقريات

ملف الحصة المباشرة و المسجلة

1 حصص مباشرة

2 حصص مسجلة

3 دورات مكثفة

أحصل على بطاقة الإشتراك

