

## الوضعية الإدماجية (واجب 1)

في موقعين مختلفين وعلى مساحة متماثلة لنفس الغابة لوحظ تباين في عدد وأنواع النباتات وقد مكنت متابعة الوضع في كل موقع من الحصول على النتائج الآتية :



نتائج الإحصاء

المنطقة (1) : مقصودة من طرف الإنسان  
درجة الحرارة 24 °C الأتارة 42000  
LUX بها 00 فطر - 2 حزازة - 03 أشجار  
00 شجيرات - 00 سرخسا - 06 زهرة

المنطقة (2) : غير مقصودة من طرف الإنسان - 08 شجيرات - 06 أشجار  
- 15 سرخسا - 20 فطر - 12 حزازة  
- درجة الحرارة 16 °C الأتارة 600 LUX

## التعليمات اعتمادا على السندات ومكتسباتك القبلية:

- \*1 اعط تفسيراً لاختلاف توزيع النباتات في المنطقتين 1 و 2
- \*2 ضع علاقة بين الإنسان والاختلافات المسجلة في المنطقتين
- \*3 اقترح إجراءات المبررة علمياً الواجب اتخاذها للحفاظ على توازن الأوساط

ملف الحصة المباشرة و المسجلة

1 حصص مباشرة

2 حصص مسجلة

3 دورات مكثفة

أحصل على بطاقة الإشتراك



ملف الحصة المباشرة و المسجلة

1 حصص مباشرة

2 حصص مسجلة

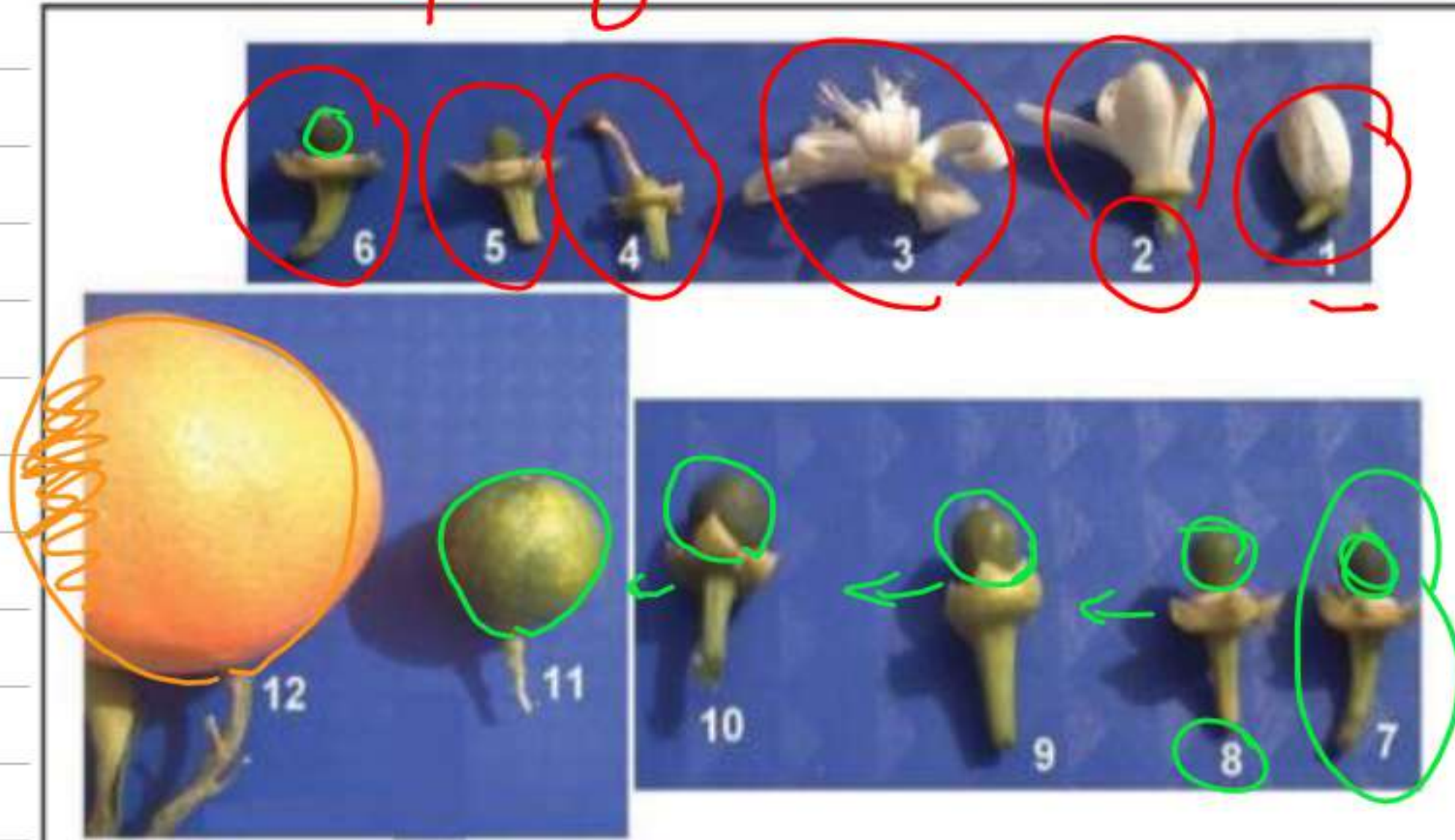
3 دورات مكثفة

أحصل على بطاقة الإشتراك



## التكاثر عند النباتات

♀ + ♂ = القاع  
♀ ♂



مراحل تحول زهرة البرتقال إلى ثمرة



شجرة البرتقال

ملف الحصة المباشرة و المسجلة

1 حصص مباشرة

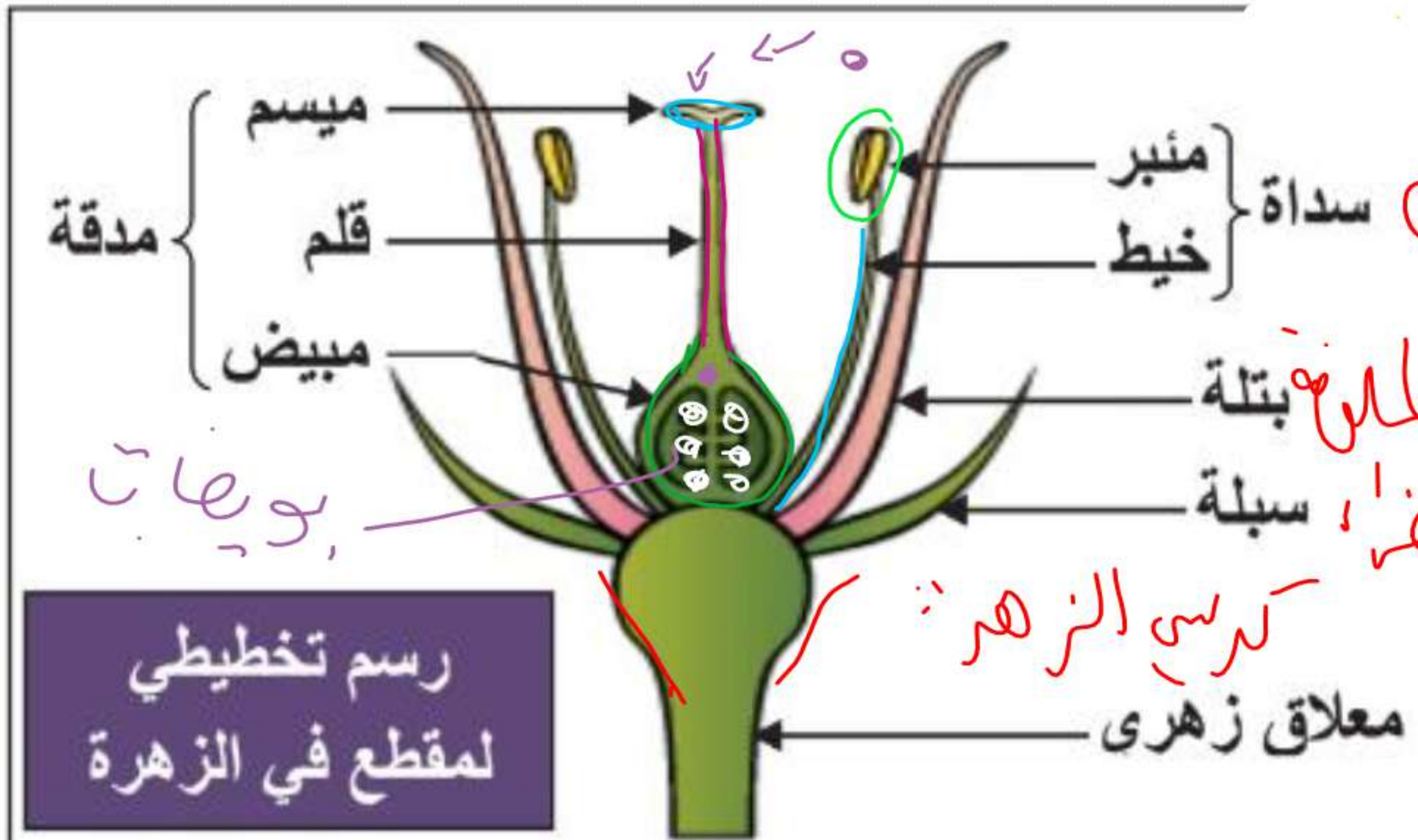
2 حصص مسجلة

3 دورات مكثفة

أحصل على بطاقة الإشتراك



تتشكل الثمار انطلاقاً من الأزهار. وتحتوي أغلب الثمار بداخلها على بذور. وتنتش البذور الناضجة عند زرعها معطية نباتات جديدة. لذلك تعتبر الزهرة الجهاز التكاثري عند النباتات الزهرية.



رسم تخطيطي  
لمقطع في الزهرة

**الإستنتاج:** تتكون الزهرة الكاملة من القطع الزهرية الآتية:

➤ الكأس (السبلات): وريقات خضراء في الغالب تقع في المحيط الخارجي للزهرة.

➤ التويج (البتلات): وريقات ملونة.

➤ الأسدية: يتكون كل واحد منها من خيط يحمل كيسا يسمى المئبر.

➤ المدقة: عضو مركزي ذو قاعدة منتفخة تتكون من مبيض وقلم ينتهي بميسم.

ملف الحصة المباشرة و المسجلة

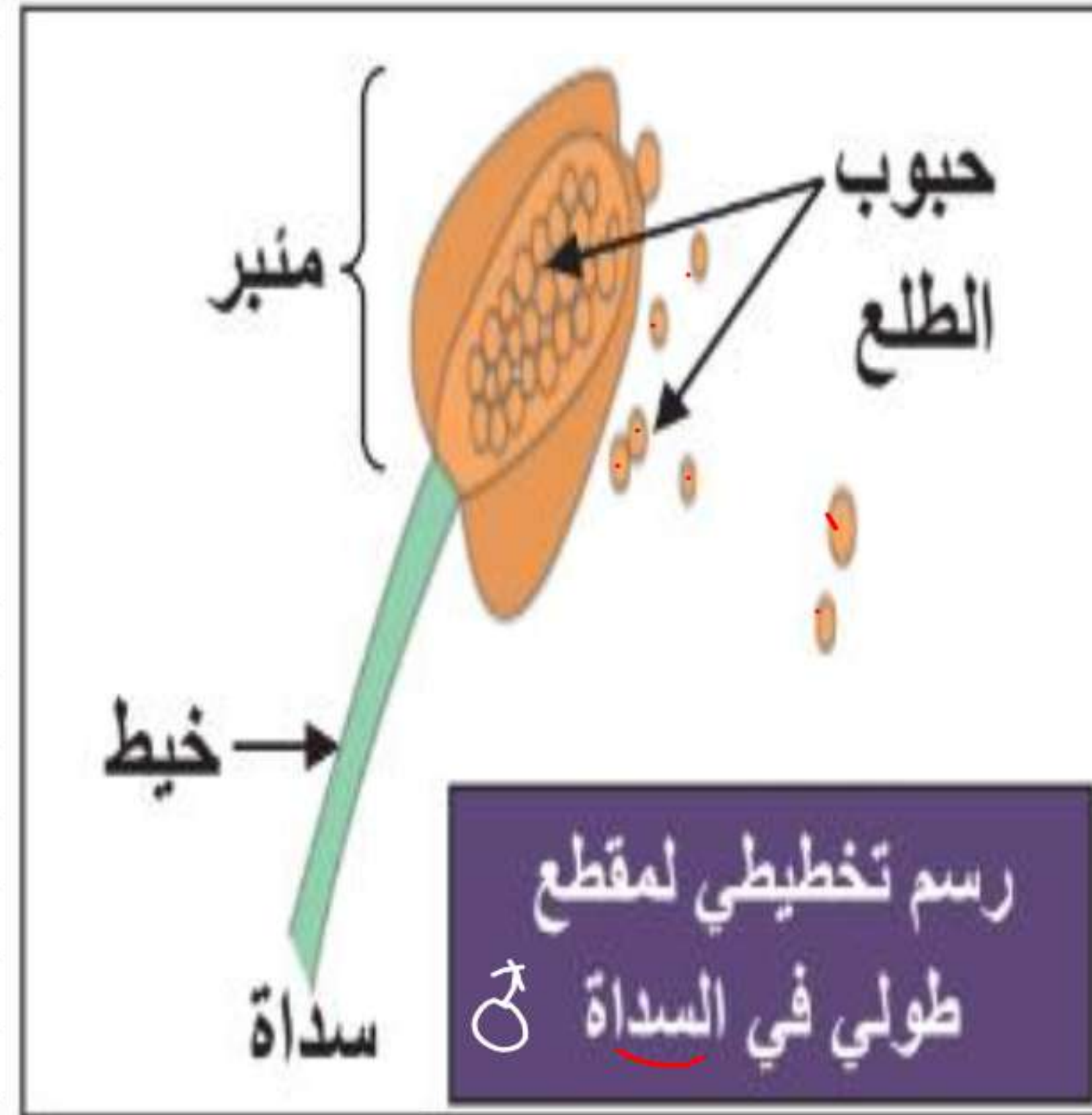
1 حصص مباشرة

2 حصص مسجلة

3 دورات مكثفة

أحصل على بطاقة الإشتراك





ملف الحصة المباشرة و المسجلة

1 حصص مباشرة

2 حصص مسجلة

3 دورات مكثفة

أحصل على بطاقة الإشتراك





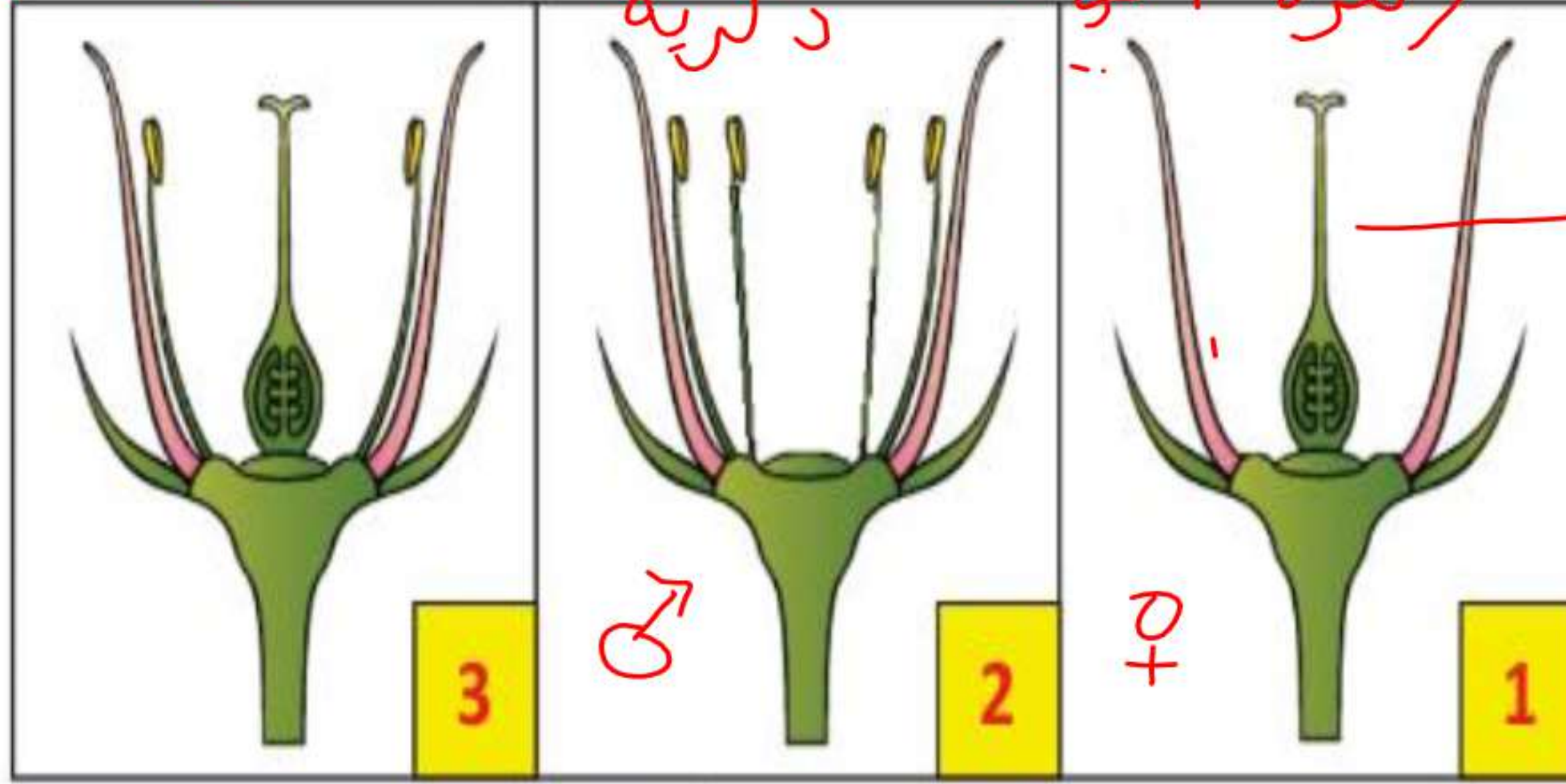
زهرة تناسلية الجنس

زهرة ذكورية

زهرة أنوية

المهقة

♀ و ♂



### تعليمات استغلال الوثائق:

- 1- اذكر الجهاز التكاثري الذي يوجد في الزهرة 1
- 2- ما هي الأعضاء التكاثرية التي توجد في الزهرة 2
- 3- ما هي الأعضاء التكاثرية التي توجد في الزهرة 3
- 4- كيف تسمى كل من الأزهار 1 ، 2 و 3

- 1- الجهاز التكاثري في الزهرة 1 هو المدقة.
- 2- الأعضاء التكاثرية في الزهرة 2 هي الأسدية.
- 3- الأعضاء التكاثرية في الزهرة 3 هي الأسدية والمدقة.

ملف الحصة المباشرة و المسجلة

1 حصص مباشرة

2 حصص مسجلة

3 دورات مكثفة

أحصل على بطاقة الإشتراك



## الاستنتاج:

- عند تواجد المدقة والأسدية في نفس الزهرة تدعى **زهرة ثنائية الجنس** (خنثى)
- عند تواجد أحد الأعضاء التناسلية فقط في الزهرة تدعى عندئذ **زهرة أحادية الجنس** ( ذكرية ♂ أو أنثوية ♀ ).

## 2- المناسل وهي:

**الأسدية:** وهي العضو الذكري الذي ينتج حبوب الطلع المنتجة للخلايا التناسلية الذكرية.  
**المدقة:** العضو الأنثوي الذي ينتج البويضات ( خلايا تناسلية أنثوية ).

تصنف الأزهار حسب الجنس إلى:

**أزهار ثنائية الجنس** (خنثوية) بها المدقة والأسدية معا مثل أزهار الليمون، الفول...  
**أزهار أحادية الجنس** ذكرية بها الأسدية فقط أو أنثوية بها المدقة فقط مثل أزهار الذرة، النخيل.

**الخلاصة:** - يسمح التكاثر الجنسي عند النباتات الزهرية بالحصول على البذور التي تنتشر وتغزوا الوسط المناسب لها.



ملف الحصة المباشرة و المسجلة

1 حصص مباشرة

2 حصص مسجلة

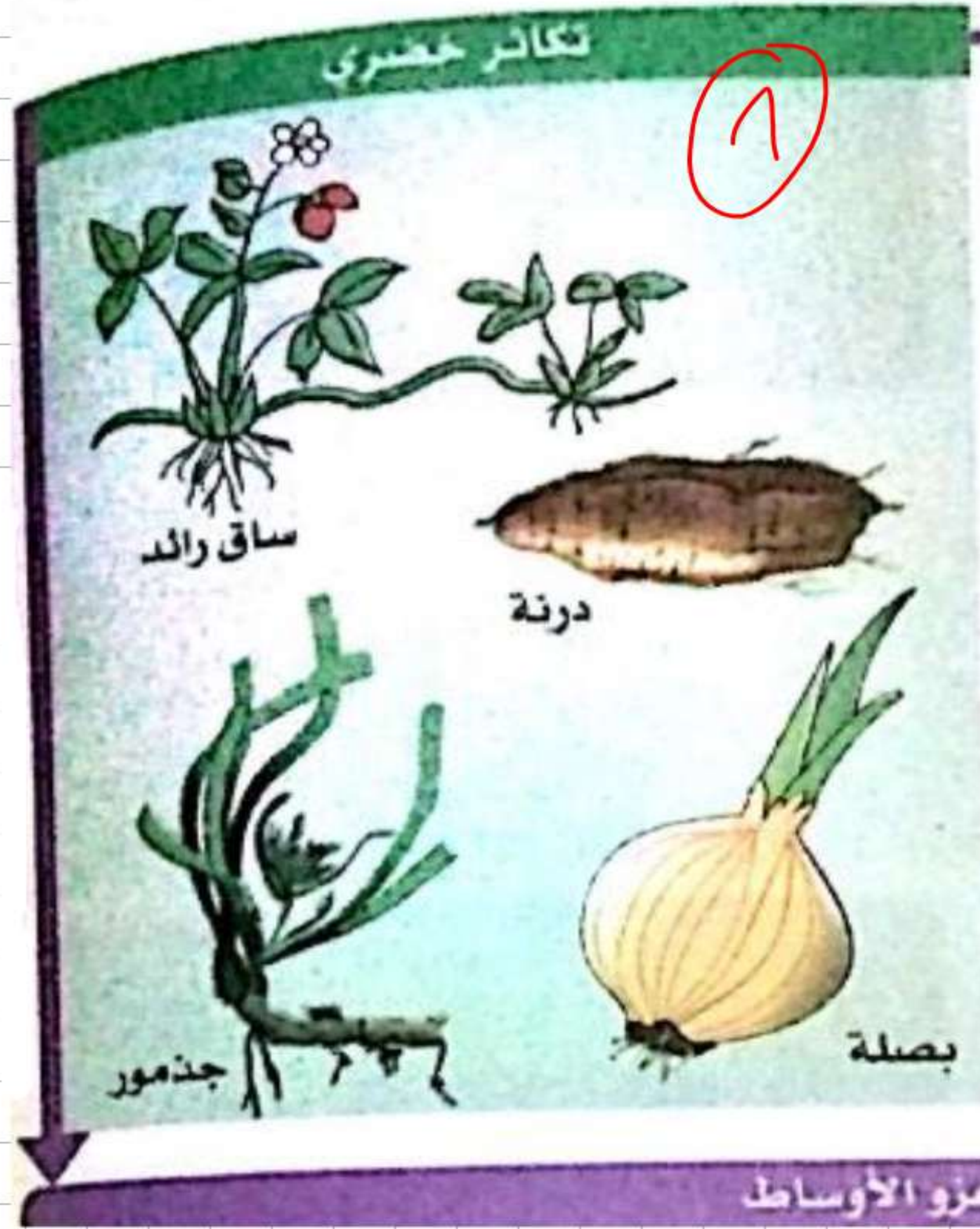
3 دورات مكثفة

أحصل على بطاقة الإشتراك





## تكاثر النباتات



ملف الحصة المباشرة و المسجلة

1 حصص مباشرة

1

2 حصص مسجلة

2

3 دورات مكثفة

3

أحصل على بطاقة الإشتراك





1 حصص مباشرة

2 حصص مسجلة

3 دورات مكثفة

أحصل على بطاقة الإشتراك



## التمرين 1

خلال زيارتك إلى مدينة بوسعادة (منطقة شبه صحراوية) اندهشت لانتشار نباتات رعوية مثل نبات الحلفاء و التين الشوكي حيث تبنى هذه النباتات تحورات تسمح لها بالتكيف مع وسط عيشها .



السند 2 :نبات التين الشوكي



السند 1 : نبات الحلفاء

## التعليمات :

- 1 - ماذا نقصد بالتحورات ؟
- 2 - ماهي أهم التحورات التي تبديها هذه النباتات ؟
- 3 - ما أهمية هذه التحورات .



1/ تتميز الجزائر بوجود أنظمة بيئية مختلفة منها

النظام البيئي الصحراوي والنظام البيئي الغابي

1. عرف النظام البيئي؟

2. بين خصائص احد النظامين البيئيين السابقين؟



2/ يعتبر التلوث أحد تأثيرات النشاط البشري على النظام البيئي

1. أذكر أنواع التلوث البيئي؟

2. ما عواقبه على النظام البيئي؟

3. اقترح ثلاثة تدخلات للإنسان للمحافظة على النظام البيئي؟

3

## التمرين 2

ملف الحصة المباشرة و المسجلة

1 حصص مباشرة

2 حصص مسجلة

3 دورات مكثفة

أحصل على بطاقة الإشتراك





## تصحيح

(I)

- 1- تعريف النضام البيئي: هو وسط حي منسجم يتميز بالتوازن الطبيعي بين مكوناته الحيوية والاحيوية
- 2- خصائص النظام البيئي الصحراوي :  
الجفاف ، الأعمار النباتي ، نباتات شوكية ، النخيل ، الصباريات  
الأعمار الحيواني : سحايا ، عقارب ، جمال ، فنك

(II)

- 1- أنواع التلوث البيئي : تلوث هوائي ، مائي، بري
- 2- عواقبه على النظام البيئي : هي اختلال التوازن النظام البيئي
- 3- اقتراح ثلاثة تدخلات للإنسان للمحافظة على النظام البيئي :  
التشجير ، إعادة تصنيع النفايات الصناعية ، إنشاء جمعيات للمحافظة على البيئة

دروسكم  
منصة التعليم الإلكتروني

ملف الحصة المباشرة و المسجلة

1 حصص مباشرة

2 حصص مسجلة

3 دورات مكثفة

أحصل على بطاقة الإشتراك





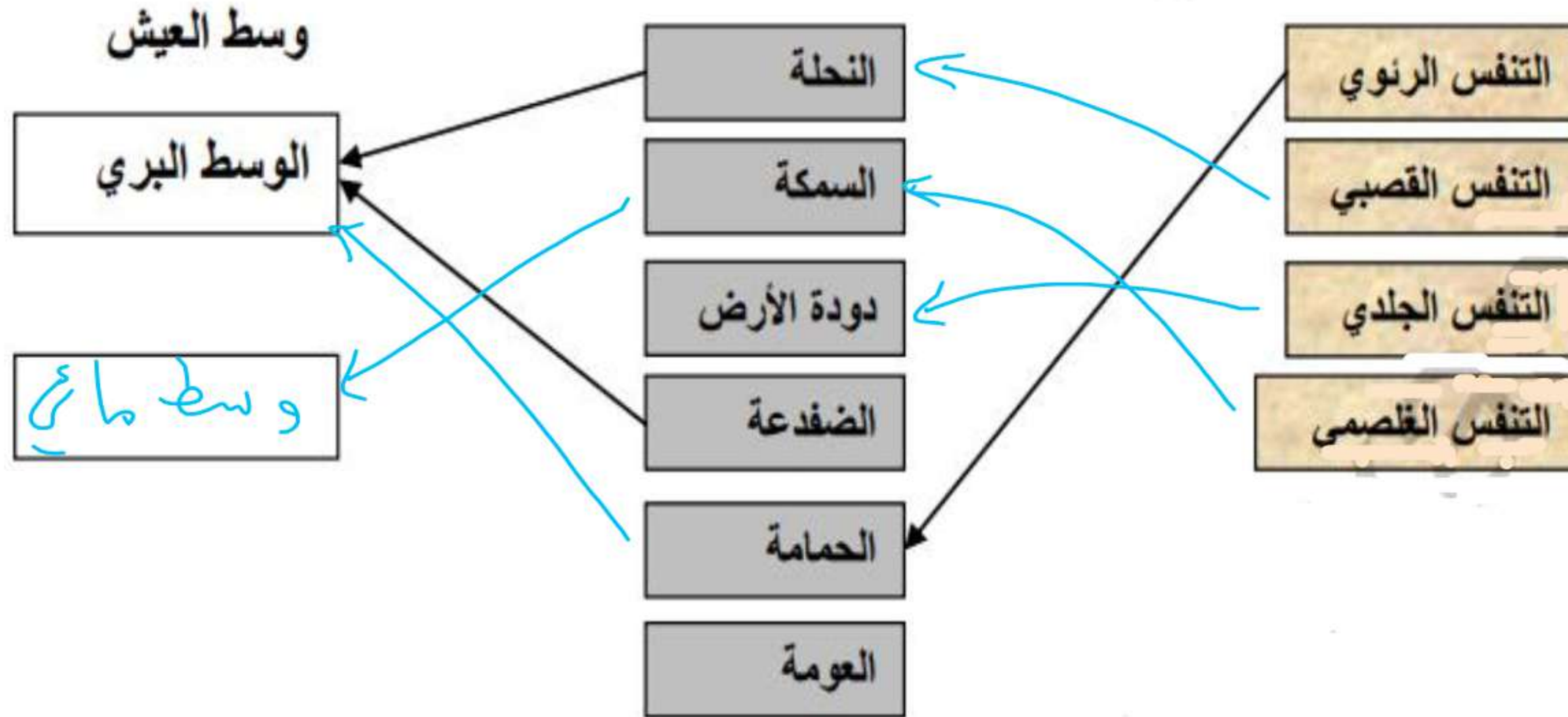
### التمرين 3

- إليك الكائنات الحية التالية : دودة الأرض - جرادة - دلفين
- 1 - حدد في جدول نوع الوسط ونمط التنفس عند كل كائن حي .
  - 2- أشرح باختصار آلية التنفس عند الجرادة ؟
  - 3 - فسر أهمية تعدد أنماط التنفس عند الحيوانات .

الكائنات الواسطة	ن التنفس
دودة	جلدي
جرادة	فصلي
دلفين	هوائي (زئوي)

## التمرين 4

1- أكمل المخطط التالي :



2- ما الهدف من تنوع الأجهزة التنفسية ؟

ملف الحصة المباشرة و المسجلة

1 حصص مباشرة

2 حصص مسجلة

3 دورات مكثفة

أحصل على بطاقة الإشتراك



## التمرين 5

في درس لك في مادة العلوم الطبيعية تعرفت على ان التكاثر وظيفه حيوية تعمر الأوساط وتضمن بقاء النوع من الكائن الحي خلال أجيال متعاقبة وهذه الكائنات تتبع استراتيجيات مختلفة وهي تشكل بدورها اشكال كبيرة لغزو الأوساط من قبل الكائنات الحية.

التعليمات:

1/ اعط مفهومًا للتكاثر (اللقاح).  
نطفه + بويضة = بويضة مدنيه

2/ اذكر استراتيجيتين تلجا اليها الحيوانات في تكاثرها.  
الكم - النوعية  
اردت معرفة نمط اللقاح عند حيوانات فأنجزت تجربة مدتها شهرين لمعرفة النتائج.

3/ ما نمط اللقاح عند الضفدع والدجاج مبينا مكانه ومكان تطور الجنين؟

4/ اعط مفهومًا لنمطي اللقاح.

تلجا الحيوانات الى استراتيجيات عدة والتي تمكنها من احتلال أوساط أخرى جديدة قد تكون قريبة او بعيدة.

5/ حدد اشكال غزو الحيوانات لأوساط جديدة.

6/ ما عاقبة صيد الحيوانات في موسم تكاثرها؟

7/ هات حلين لهذا المشكل؟



ملف الحصة المباشرة و المسجلة

1 حصص مباشرة

2 حصص مسجلة

3 دورات مكثفة

أحصل على بطاقة الإشتراك



# التمرين (واجب)

## أكمل الجدول

الحيوان	نمط التنفس	أعضاء التنفس	الخصائص البنيوية	نمط التنقل	أعضاء التنقل	الخصائص البنيوية
الجراد						
الضفدع						
السردين						
الحمّام						

ملف الحصة المباشرة و المسجلة

1 حصص مباشرة

2 حصص مسجلة

3 دورات مكثفة

أحصل على بطاقة الإشتراك



## التمرين

تلقت مصالح حماية البيئة شكوه من إحدى القرى عقب ملاحظتهم لأسماك ميتة على ضفاف النهر المجاور لمصنع البلاستيك. ما استدعى تنقلهم إلى الموقع وأخذهم لعينات من ثلاث مناطق على طول النهر لمعرفة سبب ذلك.

المنطقة	01	02	03
درجة الحرارة	8	8	8
كمية ثنائي الأكسجين	12.2	3.4	7.4
الكائنات الحية المائية	كثيرة ومتنوعة	منعدمة	متوسطة

تحتوي نفايات المصانع على كميات كبيرة من المواد العضوية التي تهدمها الكائنات الحية لتتغذى عليها وتتكاثر مستهلكة كمية كبيرة من الأكسجين

**السند-الأول-** نتائج التحاليل المخبرية لعينات المناطق  
**السند-الثاني-** عواقب رمي نفايات المصانع-ويكيبيديا-  
التعليمات (باستغلال السندات ومكتسباتك القبلية)

- 1- حدد سبب قلة ثنائي الأكسجين المنحل في الماء بالمنطقة (-02-)
- 2- قدم تفسيراً لاختلاف التورع للكائنات الحية في المناطق الثلاث.
- 3- اقترح 03 حلول للمحافظة على توزيع الكائنات الحية.
- 4- ما هو سبب تلوث الماء بالواد.



ملف الحصة المباشرة و المسجلة

1 حصص مباشرة

2 حصص مسجلة

3 دورات مكثفة

أحصل على بطاقة الإشتراك



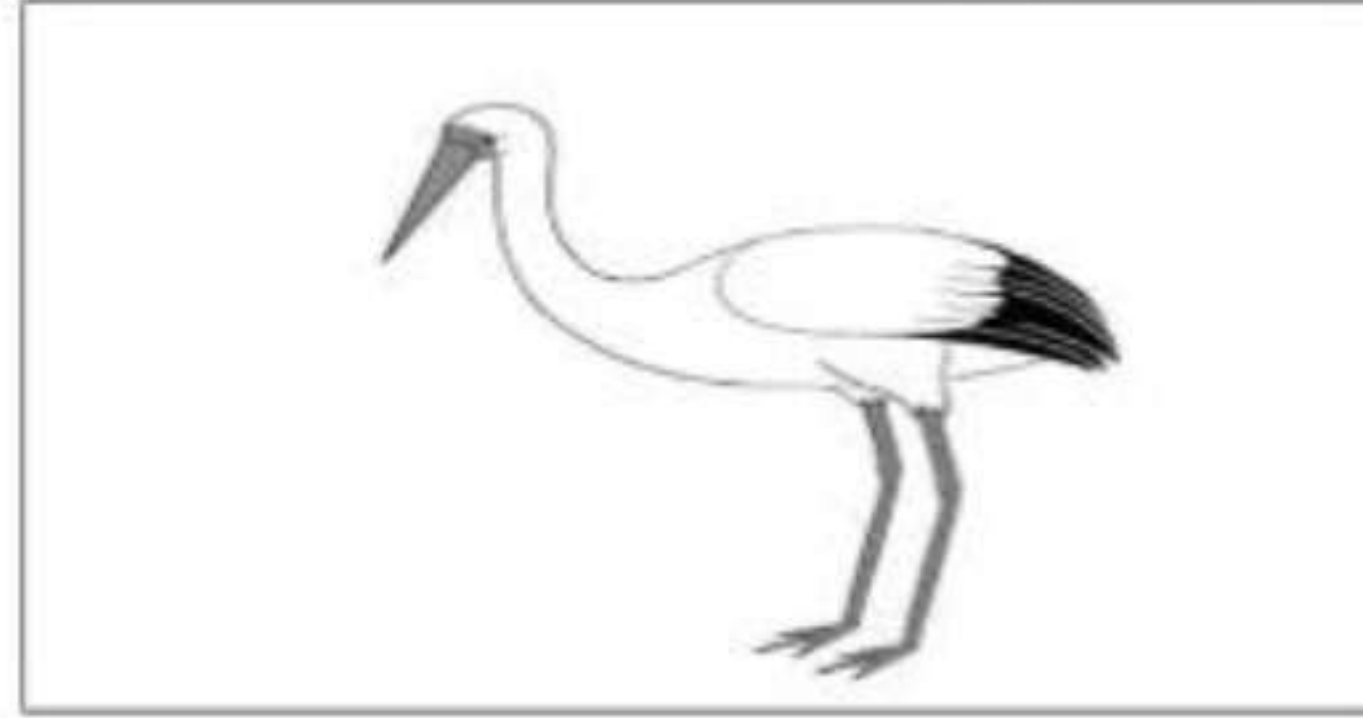


## التمرين

تبنى اللقالق أعشاشها في شمال إفريقيا وفي أوروبا خلال شهري مارس وأفريل، وفي الموسم غير المناسب تهاجر نحو المناطق الإستوائية في إفريقيا شبه الصحراوية.



السند 02: خريطة هجرة اللقالق



السند 01: طائر اللقلق

عضو التنقل	نمط التنقل	نمط التنفس	جهاز التنفس	وسط العيش

1) أنقل الجدول المقابل وأكمله بالمعلومات المتعلقة بطائر اللقلق:

2) تتبع بعض الحيوانات استراتيجيات مختلفة لمقاومة التغيرات الموسمية.

أ) لماذا يهاجر طائر اللقلق في الموسم غير المناسب؟

ب) تتبع بعض الحيوانات استراتيجيات أخرى خلال فصل الشتاء غير الهجرة، اشرح هذه الاستراتيجيات.



ملف الحصة المباشرة و المسجلة

1 حصص مباشرة

2 حصص مسجلة

3 دورات مكثفة

أحصل على بطاقة الإشتراك





## الوضعية الإدماجية

في يوم مشمس بينما كنت تتجول في حديقة منزلك لفت انتباهك خنفساء تقتات من أوراق شجرة التين , فجأة يقفز الضفدع فيلتهمها وبينما أنت تشاهد الضفدع وهو يأكل فريسته إذ بطائر كبير يطير من بعيد فيلتهمه.

01- حدد نوع العلاقة التي تربط بين الكائنات الحية التي شاهدها .

02- شكل سلسلة غذائية من هذه الكائنات الحية مع تحديد مستوياتها الغذائية

03- إذا علمت أن وزن المنتج يقدر ب 250 كلف وأن كل 10 كلف من الغذاء يعطي 1 كلف من الكتلة الحية , أحسب الكتلة الحية المنتقلة عند كل مستوى غذائي

04- فسر التناقص التدريجي للكتلة الحية أثناء انتقالها

ملف الحصة المباشرة و المسجلة

1 حصص مباشرة

2 حصص مسجلة

3 دورات مكثفة

أحصل على بطاقة الإشتراك

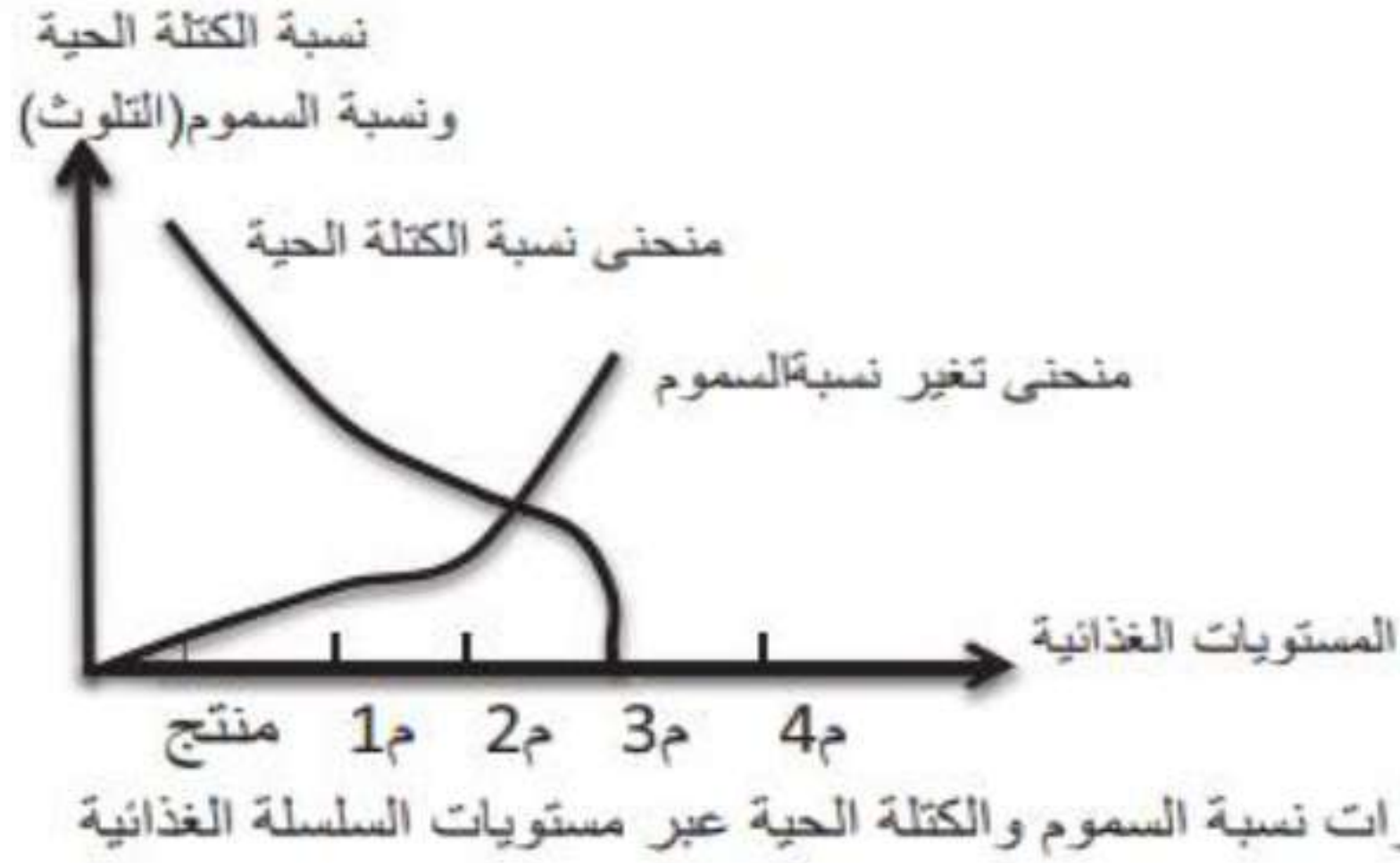


## الوضعية

بجزائرننا عدة أنضمة بيئية, إلا أن بعضها تغير مع مرور الزمن, ولمعرفة أسباب ذلك نقترح عليك الوثائق التالية :



رسومات تدل على وجود أشجار كثيفة وحيوانات في صحراء التاسيلي سابقا



حسب معلوماتك والسندين :-

- 1- ماهو النظام البيئي الذي كان يسود منطقة التاسيلي سابقا ؟
- 2- حدد مصير الكتلة الحية ونسبة السموم (التلوث) عبر المستويات الغذائية ؟
- 3- ماذا يحدث للمستهلك 4؟
- 4- إستنتج العوامل المؤثرة على توازن النظام البيئي ؟



ملف الحصة المباشرة و المسجلة

1 حصص مباشرة

2 حصص مسجلة

3 دورات مكثفة

أحصل على بطاقة الإشتراك



## تصحيح الوضعية الإدماجية

- 1/ النظام البيئي الذي كان يسود سابقًا هو: النظام الغابي
- 2/- مصير الكتلة الحية التناقص كلما إنتقلنا من مستوى غذائي لآخر - مصير نسبة السموم تزداد كلما إنتقلنا من مستوى غذائي لآخر
- 3/ ينقرض
- 4/العوامل المؤثرة على توازن النظام البيئي هي: - التلوث - المناخ

ملف الحصة المباشرة و المسجلة

1 حصص مباشرة

2 حصص مسجلة

3 دورات مكثفة

أحصل على بطاقة الإشتراك





السند2: (الجمال العربي)

## التمرين

\*- للابل أسناخ رئوية محاطة بشعيرات دموية. والابل وسيلة نقل في الماضي ولا زالت كذلك في معظم المناطق الصحراوية حيث لم تستطع السيارات منافستها في ارتياد المناطق الصحراوية غير المعبدة . تستمر فترة حمل الناقة لسنة كاملة , وفي أحيان أخرى لثلاث عشر شهرا لتضع مولودا واحدا وفي حالات نادرة تلد توأما .

السند1: نص علمي حول الابل

التعليمات: اعتمادا على السياق والسندات:

1-\* بين الخصائص البنيوية للابل والتي تسمح لها بالتنقل على الكتلان الرملية.

2-\* قدم الاستراتيجية التي تستعملها الابل للمحافظة على نوعها رغم أنها تلد مولودين على الأكثر.

3-\* أذكر نمط تنفس الابل.



ملف الحصة المباشرة و المسجلة

1 حصص مباشرة

2 حصص مسجلة

3 دورات مكثفة

أحصل على بطاقة الإشتراك

