

الوضعية الإدماجية

كثير من الكائنات الحية أصبحت معرضة للإنقراض بفعل عوامل ناتجة أساسا عن مظاهر نشاط الإنسان المؤثرة على الوسط الذي يعيش فيه وتهدد تنوع الكائنات الحية .
- طائر الباز من الطيور قليلة الوجود لأنه أصبح يضع بيوضا ضعيفة القشرة لا تسمح للعديد منها بالفقس .
تؤدي المبيدات الحشرية إلى ضعف القشرة الكلسية للبيض .

السند : 1 رش المبيدات الحشرية من طرف الإنسان على المزروعات



السند : 2 يتغذى طائر الباز على الطيور و الحشرات التي تتغذى على المزروعات



التعليمات :

- 1- قدم تفسيرا لنقص أعداد الباز .
- 2- حدد عواقب نقصان طيور الباز على النظام البيئي .
- 3- اقترح 4 تدخلات من أجل المحافظة على النظام البيئي و توازنه



ملف الحصة المباشرة و المسجلة

1 حصص مباشرة

2 حصص مسجلة

3 دورات مكثفة

أحصل على بطاقة الإشتراك




التمرين 2


لغرض دراسة أنماط التنفس و التكاثر عند الحيوانات، قمت رفقة أستاذك بهاتين الدراستين على الضفدع:
الدراسة الأولى: قمت بدراسة التكاثر عند الضفدع الأخضر و ذلك بتحليل الجدول الموضح في السند 01:
الدراسة الثانية: قمت فيها بإنجاز تجربة حيث قمت فيها بطلاء جلد الضفدع بمادة غير نفوذة تمنع مرور الهواء ثم غمرته في الماء، و بعد مرور مدة زمنية مات الضفدع.

عدد البيوض	عدد البيوض المخصبة	عدد الشراغيف	عدد الأفراد البالغة
10000	5000	2000	80

السند 01



نهاية التجربة



بداية التجربة

السند 02

- 1- أ- حدد استراتيجيات التكاثر المتبعة من قبل الضفدع. **→ انتاج عدد كبير من الأوسال (البيوض)**
- ب- وضح نمط الإلقاح مع ذكر مقر تطور الجنين عند الضفدع. **→ داخليه يتطور الحشري**
- 2- أ- فسّر سبب موت الضفدع بعد طلاء جلده مستنتجا نمطي تنفسه. **جلده - زئير - خارج جسم**

ملف الحصة المباشرة و المسجلة

1 حصص مباشرة

2 حصص مسجلة

3 دورات مكثفة

أحصل على بطاقة الإشتراك



الوضعية 3

بحلول فصل الربيع تتوافد أنواع كثيرة من الطيور إلى بحيرة الطيور بولاية الطارف قادمة من بلدان بعيدة و من بينها طائر اللقلق الأبيض (بلارج) الضخم يضع هذا الطائر بين 4 - 5 بيضات مرة واحدة فقط في السنة خلال فترة مكوته في الطارف حيث تزداد أعداده بكثرة نظرا لتوفر الشروط الملائمة . إلا أنه يختفي مرة أخرى بحلول فصل الشتاء .

السندات: قلة الغابات و كثرة المصانع في القرن العشرين أدت إلى قلة أعداد اللقلق و حتى انقراضه في بعض البلدان



- 01) حدد الإستراتيجية المتبعة من طرف اللقلق الأبيض (للتكاثر) = أنتاج عدد قليل مع الحماية
- 02) كيف تسمى استراتيجية احتلال هذا الطائر لمدينة الطارف في فصل الربيع و اختفائه في فصل الشتاء ؟
و ما هو الهدف منها ؟
الغذرا كالمار الأوسال

ملف الحصة المباشرة و المسجلة

1 حصص مباشرة

2 حصص مسجلة

3 دورات مكثفة

أحصل على بطاقة الإشتراك



تأثير الإنسان على إعمار الأوساط

3

مقدمة

يسمح التكاثر بالحفاظ على التنوع البيولوجي للكائنات الحية ويساهم في اعمار الاوساط , لكن يبقى للانسان دور كبير في ذلك كونه عنصرا فعلا ومؤثر في محيطه سواء كان هذا التأثير ايجابيا ام سلبيا

المشكل : كيف يؤثر الانسان على التنوع البيولوجي واعمار الاوساط الحية ؟

المخرج :

أحصل على بطاقة الإشتراك



ضرورة تنظيم فترات الصيد

النشاط 1

أ. الصيد في الأوساط البرية

1. الصيد المفرد لبعض الأنواع الحيوانية :

غزال دروكاس و طائر الحبارى من الأنواع المهددة بالانقراض في الجزائر نتيجة ظاهرة الصيد المكثف وغير المنظم لهذه الحيوانات رغم القوانين الصارمة التي نصتها الدولة للحفاظ على هذه الأنواع



الحبارى

غزال دروكاس



ملف الحصة المباشرة و المسجلة

1 حصص مباشرة

2 حصص مسجلة

3 دورات مكثفة

أحصل على بطاقة الإشتراك



الصيد المفترط



دروسكم
منصة التعليم الإلكتروني

ملف الحصة المباشرة و المسجلة

1 حصص مباشرة

2 حصص مسجلة

3 دورات مكثفة

أحصل على بطاقة الإشتراك



2. عدم صيد بعض الأنواع الحيوانية الأخرى (التي في الحرف الإيفراف)



الخنازير

في بعض الأحيان يكون الصيد ضرورة حتمية بين فترة وأخرى للحد من التكاثر السريع لبعض الكائنات الحية التي وإن تكاثرت بشكل مبالغ فيه قد تتسبب في أضرار بليغة للغطاء النباتي وللمحاصيل كالخنزير البري على حد المثال.

ملف الحصة المباشرة و المسجلة

1 حصص مباشرة

2 حصص مسجلة

3 دورات مكثفة

أحصل على بطاقة الإشتراك



في الوسط المائي :



تتعرض الحيتان إلى خطر الانقراض نتيجة الصيد المكثف لها والذي يفوق بكثير نسبة تجديد النوع لهذا الحيوان أي أنه لا يمكن للتكاثر البطيء للحيتان (صغير واحد في السنة) أن يعوض العجز (الفقد الهائل) الذي يسببه الصيد المفرط , لهذا فقد منع صيد الحيتان منذ 1986 , إلا أن بعض الدول لا تزال تعتبر صيده نشاطاً قانونياً كاليابان والنرويج وإيسلندا.

1 حصص مباشرة

2 حصص مسجلة

3 دورات مكثفة

أحصل على بطاقة الإشتراك



ملف الحصة المباشرة و المسجلة

1 حصص مباشرة

2 حصص مسجلة

3 دورات مكثفة

أحصل على بطاقة الإشتراك



عواقب الصيد المفرط في البحر الأبيض المتوسط

بين الاتحاد العالمي للمحافظة على الطبيعة من خلال دراسة، الإنقراض الممكن لأكثر من 40 نوعاً من أسماك البحر الأبيض المتوسط خلال السنوات المقبلة بسبب الصيد المفرط. ومن بين الأنواع الخمس عشرة المهددة أكثر، 14 نوعاً من القرش والشفنين البحري.



قرش أبيض في طريق انقراض سريع
بالبحر الأبيض المتوسط

التدخلات الإيجابية للإنسان لأعمار الأوساط

النشاط 2

أ التكاثر الاصطناعي للأسماك

خلافًا للصيد، فإن تربية الأسماك تستوجب تدخل الإنسان في عملية تكاثرها.

الوثائق



مزرعة نموذجية لتربية الأسماك

- مكنت دراسة إستراتيجية التكاثر عند الأسماك والتمثلة في إنتاج عدد كبير من الانسال تلقح خارجيا الانسان من استغلال هذه الميزة في إنشاء مستعمرات لتربية الأسماك حيث يقوم المربي بجمع النطاف والبويضات من الأسماك ثم يقوم بخلطها معا لتتم عملية الالقاح .

بعد ذلك يتم وضع البيض الملقح في أحواض خاصة توفر جميع الشروط اللازمة لنموها وتطورها.

- هذه العملية تستعمل أيضا لأعمار السدود بالأسماك

ملف الحصة المباشرة و المسجلة

1 حصص مباشرة

2 حصص مسجلة

3 دورات مكثفة

أحصل على بطاقة الإشتراك



يتم التلقيح الاصطناعي بخلط البويضات والنطاف،



دروسكم
منصة التعليم الإلكتروني

ملف الحصة المباشرة و المسجلة

1 حصص مباشرة

2 حصص مسجلة

3 دورات مكثفة

أحصل على بطاقة الإشتراك



إعادة إدراج الحيوانات في الطبيعة



الوثيقة لحيوان الأيل

- الأيل البربري حيوان نادر , في السابق كان تواجهه متركزا فقط ضمن شريط ساحلي ضيق شرق البلاد , وفي سنة 1995 تم تشكيل وحدة مضاعفة النوع من طرف مركز الصيد بزرالدة , والتي عملت على إدخال مجموعة من 8 أفراد لغابة أكفدو سنة 2006 ونتيجة لذلك تتشارك اليوم قطعان الغزلان نفس الغابة مع قطعان الخنازير البرية.

ملف الحصة المباشرة و المسجلة

1 حصص مباشرة

2 حصص مسجلة

3 دورات مكثفة

أحصل على بطاقة الإشتراك



التعليمات:

- 1- كيف يؤثر الصيد الجائر على إعمار الأوساط , والتنوع البيولوجي فيه ؟
- 2- لماذا برأيك تلجئ بعض الدول إلى تنظيم فترات الصيد أو منعه تماما ؟ومتى يكون الصيد ضرورة حتمية
- 3- كيف يمكن للإنسان المساهمة ايجابيا في إعمار الوسط الحي والحفاظ على التنوع البيولوجي فيه .

ملف الحصة المباشرة و المسجلة

1 حصص مباشرة

2 حصص مسجلة

3 دورات مكثفة

أحصل على بطاقة الإشتراك



المناقشة:

- 1- الصيد الجائر يتسبب في انقراض بعض الانواع الحية او تهديدها بالانقراض مما ياثّر سلبا على اعمار الوسط ويقلل من التنوع البيولوجي فيه.
- 2- تلجى بعض الدول الى تنظيم فترات الصيد من اجل السماح للكاننات الحية بالتكاثر وإعادة تجديد النوع لكن هذه السياسة عادة ما تكون غير مجدية اذا كانت وتيرة تكاثر الحيوان بطيئة جدا مما يحتم منع الصيد كليا .
- قد يكون الصيد ضرورة حتمية اذا وقع ضرر للوسط الحي نتيجة التكاثر المفرط والسريع ل احد الانواع.
- 3- يساهم الانسان ايجابيا في اعمار الوسط الحي والحفاظ على التنوع البيولوجي فيه من خلا ادراج الحيوانات في اوساط جديدة مساهما في توسيع رقعة تواجدها او من خلال تربية بعض الانواع صناعيا وكذلك من خلال سن التشريعات والقوانين التي تحمي الثروة الحيوانية .

1 حصص مباشرة

2 حصص مسجلة

3 دورات مكثفة

أحصل على بطاقة الإشتراك



النتيجة:

يتأثر إعمار الوسط الحي وتنوعه البيولوجي بأنشطة الانسان المختلفة الايجابية منها والسلبية :

1- سلبيا من خلال ممارسة الصيد الجائر وغير المنظم الذي يتسبب في انقراض الأنواع والتقليل من التنوع البيولوجي في الطبيعة

2- ايجابيا من خلال سن قوانين وتشريعات تهدف للحفاظ على الثروة الحيوانية او من خلال إعادة إدخال بعض الحيوانات لأوساط سبق وان اخضعت منها او كذلك من خلال تربية بعض الأنواع الحيوانية والعناية بها ...

ملف الحصة المباشرة و المسجلة

1 حصص مباشرة

2 حصص مسجلة

3 دورات مكثفة

أحصل على بطاقة الإشتراك



ضرورة المحافظة على تنوع النباتات

النشاط
3

المحافظة على تنوع النبات:

تزخر الجزائر بثروة نباتية هامة وغزيرة التنوع والتي تقدر 3139 نوعا، إلا أن 226 منها مهددة بالاختفاء نتيجة بعض العوامل الطبيعية أو نتيجة نشاط الانسان وللحيلولة دون ذلك تم إنشاء العديد من المحميات والحظائر الطبيعية التي تولي عناية بالغة للحفاظ على هذه الأنواع الصنوبر الأسود في جبال جرجرة و التنوب في جبال البابور بسطيف

دروسكم
منصة التعليم الإلكتروني

ملف الحصة المباشرة و المسجلة

1 حصص مباشرة

2 حصص مسجلة

3 دورات مكثفة

أحصل على بطاقة الإشتراك



أ أنواع نباتية مهددة بالاختفاء

1. أمثلة عن الأنواع المهددة :



ب. تنوب الجزائر من الأنواع العشرين المستوطنة في الجزائر، يتمركز في الغابات الرطبة لجبال البابور من الأنواع المهددة بشدة.



أ. الصنوبر الأسود نوع نباتي مهدد بالاختفاء يتمركز فقط في الضفة الجنوبية لجبال جرجرة مما جعله يحظى بعناية خاصة في هذه الحظيرة الوطنية.



2. بعض الأسباب المؤدية لاختفاء أنواع نباتية :



التعليمات :

من خلال السندات ومكتسباتك القبلية :
- حدد أسباب نقص بعض الأنواع النباتية ، وماهي الإجراءات المتخذة للحد هذه الظاهرة



ملف الحصة المباشرة و المسجلة

1 حصص مباشرة

2 حصص مسجلة

3 دورات مكثفة

أحصل على بطاقة الإشتراك



المناقشة:

- تدهور الغطاء النباتي كان نتيجة بعض الممارسات السلبية للإنسان مثل : - تسببه في الحرائق التي تقضي على أنواع نباتية كثيرة
- استغلاله المفرط للأشجار - عشوائية الرعي الذي يؤدي إلى إقتلاع النباتات من جذورها ويرتب عن ذلك عدم تجديدها

للحد من هذه الظاهرة أتخذت إجراءات تضمن حماية الغطاء النباتي منها :-حماية الغابات ذات ال؟أشجار المهددة بالإنقراض كأشجار التوب والصنوبر الأسود

- تشجير المناطق العارية
- تقنين الرعي - الحرص على تطبيق القوانين وتفعيلها
- نشر الوعي البيئي من خلال الحملات التحسيسية أو إدراج الحفاظ على البيئة كمواضيع تدرس ضمن البرامج التعليمية

ملف الحصة المباشرة و المسجلة

1 حصص مباشرة

2 حصص مسجلة

3 دورات مكثفة

أحصل على بطاقة الإشتراك



بالنص

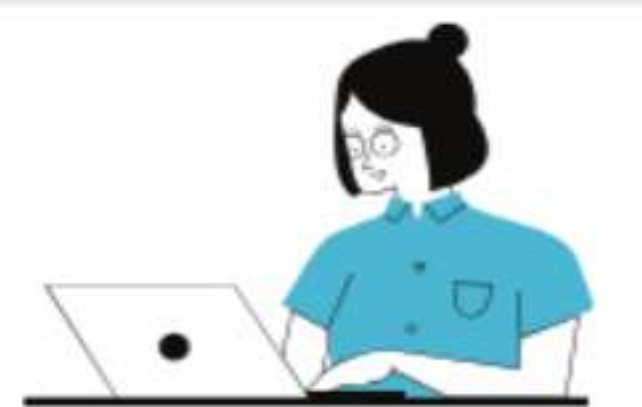
يمكن للإنسان ببعض أفعاله أن يُضِرَّ بالتكاثر الجنسي للحيوانات ويؤثر بذلك على التنوع البيولوجي.

- **يؤثر بشكل سلبي على التنوع البيولوجي** بعدم اتخاذ إجراءات لكبح تضاعف الأنواع الغازية لوسط طبيعي (مثل الخنزير البري) وبالتقليص المستمر لمجتمعات الأنواع الحيوانية الأخرى عن طريق الصيد المفرط (الغزال والحباري) والصيد البحري الزائد (الحوت، القرش...) وبتقليص أنواع نباتية من خلال تدخلاته على الغطاء النباتي.
- في حالات أخرى، **أطلق الإنسان أعمالاً إيجابية للحفاظ وإعادة بعث التنوع البيولوجي** بترجيح التكاثر الجنسي عند الأنواع.

ينشئ الحفاظ الوطني والجهوية، وكذا المحميات الطبيعية برية كانت أو مائية، كما يلجأ لإعادة بعث الأنواع المخفضة وإعادة تأهيل وسط العيش.

- استطاع الإنسان بمعرفته للتكاثر، أن **يطوّر استراتيجيات المكافحة البيولوجية ضد الحيوانات** المخربة للمزارع خاصة تلك التي تستعمل ذكورا عقيمة.

الهدف الأساسي للمكافحة البيولوجية هو تقليص اللجوء للمبيدات الكيميائية.



اختبر مواردك

التمرين الأول: إيجاد المصطلح العلمي من خلال مدلوله

♀ + ♂

سم التعاريف الآتية بالمصطلح العلمي الموافق:

1. اتحاد خلية تكاثرية ذكرية بخلية تكاثرية أنثوية. (الفلاح)
2. تشكل الفرد الجديد بفضل تدخل الذكر والأنثى. (تكاثر جنسي)
3. عضوية في نمو وتطور من الخلية البيضية للازدياد. (جنس)
4. تضاعف النبات بعضو خضري. ساقا تكاثر خضري
5. حيوان يتكاثر بوضع بيوض تفقس وتعطي أفراد جديدة. بيوض
6. حيوان يتكاثر بوضع مباشر لكائنات حية صغيرة. ولود

ملف الحصة المباشرة و المسجلة

1 حصص مباشرة

2 حصص مسجلة

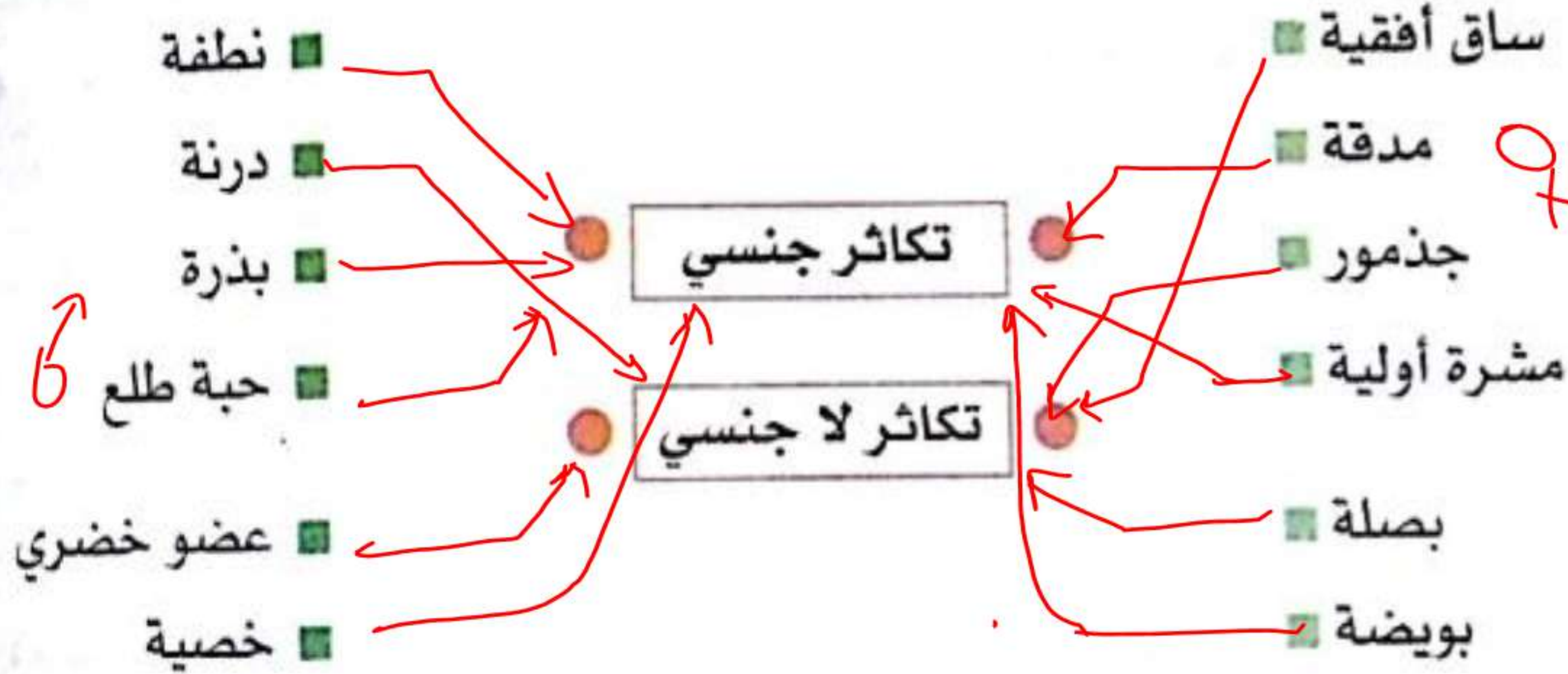
3 دورات مكثفة

أحصل على بطاقة الإشتراك



التمرين الثاني: وضع علاقات بين معطيات

أنقل التمرين واربط كل مصطلح بنمط التكاثر الذي يشارك فيه.



ملف الحصة المباشرة و المسجلة

1 حصص مباشرة

2 حصص مسجلة

3 دورات مكثفة

أحصل على بطاقة الإشتراك



٢٠٠٥٥ - ٦٠٥٥٥

التمرين 6

إبتداء من شهر نوفمبر حتى شهر مارس تتجمع ذكور و إناث سمك السردين ،فتضع الأنثى من 50 إلى 60 ألف بيضة و تفرز الذكور نطافها في الماء وسط بيوض الإناث فيحدث إلقاح البيوض كما هو موضح في الجدول التالي :

عدد البيوض	عدد البيوض المخصبة	عدد البلاعيط (مغار)	عدد الأفراد البالغة
60 ألف	30 ألف	1500	75

- 1- حدد نمط الإلقاح عند سمك السردين ؟ خارجي
 - 2- أين يتطور جنين سمك السردين ؟ في ابضة (خارج جسم الأنثى)
 - 3- ما سبب قلة عدد البيوض المخصبة و البلاعيط بالمقارنة مع عدد البيوض التي تضعها الأنثى ؟
 - 4- إستخلص إستراتيجية التكاثر المستعملة عند سمك السردين (الكتم) ، عند تكاثرها إلا كتماء ،
 - 5- حدد الإستراتيجية التكاثر عند كل من الذباب و الدلفين ؟
- دع حركهم ، احس النهج والإفتراس أو الرضاغ -
الذباب الكتم ،
الدلفين استوائية



ملف الحصة المباشرة و المسجلة

1 حصص مباشرة

2 حصص مسجلة

3 دورات مكثفة

أحصل على بطاقة الإشتراك



التمرين 4

يتطلب إحتلال الكائنات الحية الحيوانية الأوساط مختلفة تنوعا في أدائها لبعض الوظائف الحيوية (تنفس، تنقل، تكاثر) و من أجل التعرف على البعض هذه الوظائف إملأ الجدول التالي :

الحيوان	نمط التنفس	عضو التنفس	عضو التنقل	نمط التنقل	بنية الجسم التي تضمن التنقل
السماك ① خلاصمي خلاصم الرمانفا سباحة صغزلي -تحور الأطراف إلى زعانف
الجراد ② فصي قصبات الأطراف الطيران أجنحة غشائية -أصراف كما تشكّل 2
الحمّام ③ رئوي الرئتان الأجنحة الطيران صغزلي -أجنحة (ريشة)
الفهد ④ رئوي الرئتان الأطراف الطيران سلاح أسنّة ضيق
الإنسان ⑤ رئوي الرئتان الرجل المشي سلاح أسنّة واسع

ملف الحصة المباشرة و المسجلة

1 حصص مباشرة

2 حصص مسجلة

3 دورات مكثفة

أحصل على بطاقة الإشتراك

