

التمرين: (واجب)

لاحظ الطفل علي أن طائر اللقلق الذي يعيش منذ سنوات فوق عمود الكهرباء، اعتاد مغادرة عشه في أواخر الخريف عند تساقط أوراق شجرة التين في حديقتهم. ليعود نفس اللقلق الى عشه في فصل الربيع مع تفتح براعم شجرة التين، ليتزاوج ويرعى بيضه حتى يفقس ثم فراخه حتى تكبر وتصبح قادرة على الطيران .

فسأل أخاه الأكبر رضا عن السر وراء اختفاء طائر اللقلق وعدم وجود أوراق شجرة التين طوال فصل الشتاء.

 <p>4</p>	 <p>3</p>	<p>اللقلق طائر من الطيور المهاجرة كبيرة الحجم ذات الأرجل الطويلة ترى أعشاشه فوق المادن وأبراج الخطوط الكهربائية. وقمم أشجار العالية. تقطن اللقلاق على الحشرات والضفادع والقنران الصغيرة. وأفراخ الأفاعي. ويكيبيديا</p> <p>2</p>	 <p>1</p>
<p>السند 4: شجرة تين خلال الشتاء</p>	<p>السند 3: شجرة تين في فصل الربيع</p>	<p>السند 2: معلومات حول اللقلق</p>	<p>السند 1: طائر اللقلق في عشه</p>

1/ فسر اختفاء اللقلق وتساقط أوراق التين طوال فصل الشتاء مدعماً إجابتك بمثال لكل حالة.

2/ حيوانات أخرى كالزواحف تختفي شتاء وتظهر في الربيع لكنها لا تغادر أوساطها؛ لماذا؟

3/ تتعرض طيور اللقلق لتخريب أعشاشها من طرف الإنسان، فما هي النصيحة التي توجهها للسكان في هذه الحالة؟

ملف الحصة المباشرة و المسجلة

1 حصص مباشرة

2 حصص مسجلة

3 دورات مكثفة

أحصل على بطاقة الإشتراك





دور الإنسان في استقرار النظام البيئي

5



ملف الحصة المباشرة و المسجلة

حصص مباشرة

1

حصص مسجلة

2

دورات مكثفة

3

أحصل على بطاقة الإشتراك





المشكل: ما هو دور الإنسان في ما يخص استقرار وتوازن النظام البيئي؟

نشاطات الإنسان ذات

الأثر السلبي على الأنظمة البيئية

إزالة الغابات



الرعي المفرط في الغابات



حرق الغابات



قطع الأشجار

1 حصص مباشرة

2 حصص مسجلة

3 دورات مكثفة

أحصل على بطاقة الإشتراك





التلوث

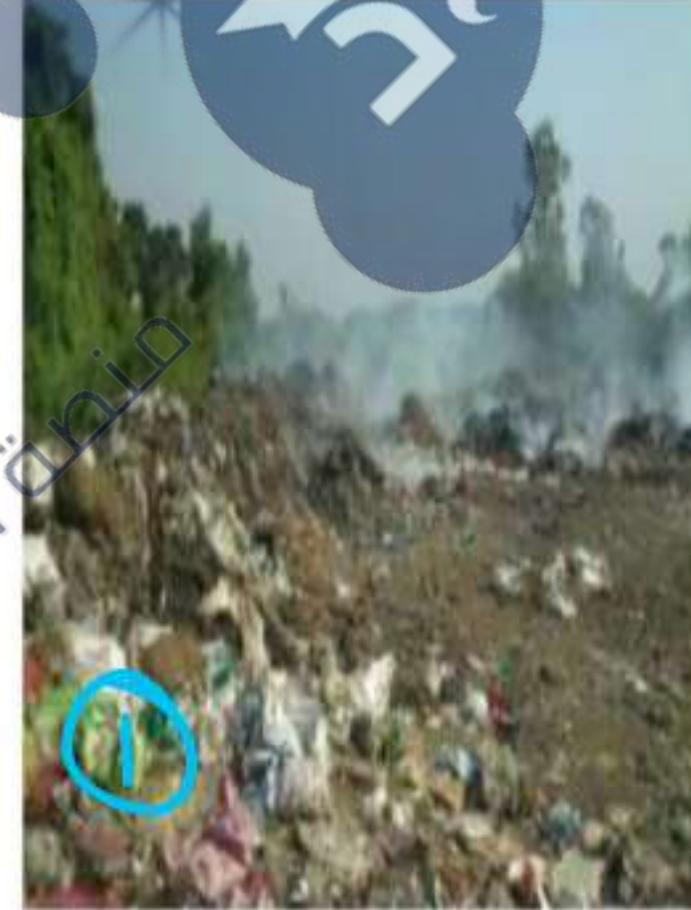
بار التلوث



تلوث المياه



تلوث الهواء بديكان المصانع



تلوث التربة

حصص مباشرة

1

حصص مسجلة

2

دورات مكثفة

3

أحصل على بطاقة الإشتراك





التلوث عدة أنواع منها التلوث المائي والهوائي والبري وكلها ذات خطورة كبيرة وبنسب متفاوتة، حيث يعتبر الإنسان من أبرز مسبباتها وذلك من خلال ما تخلفه المصانع من أبخرة سامة وغازات ملوثة أو سوائل سامة يتم تفريغها في المصبات والمجاري المائية إضافة إلى مختلف البقايا الصلبة ودخان السيارات .

حيث يتسبب التلوث في عدة آفات وكوارث بيئية، لعل أخطرها الاحتباس الحراري والقضاء على مواطن الكائنات الحية



1 حصص مباشرة

2 حصص مسجلة

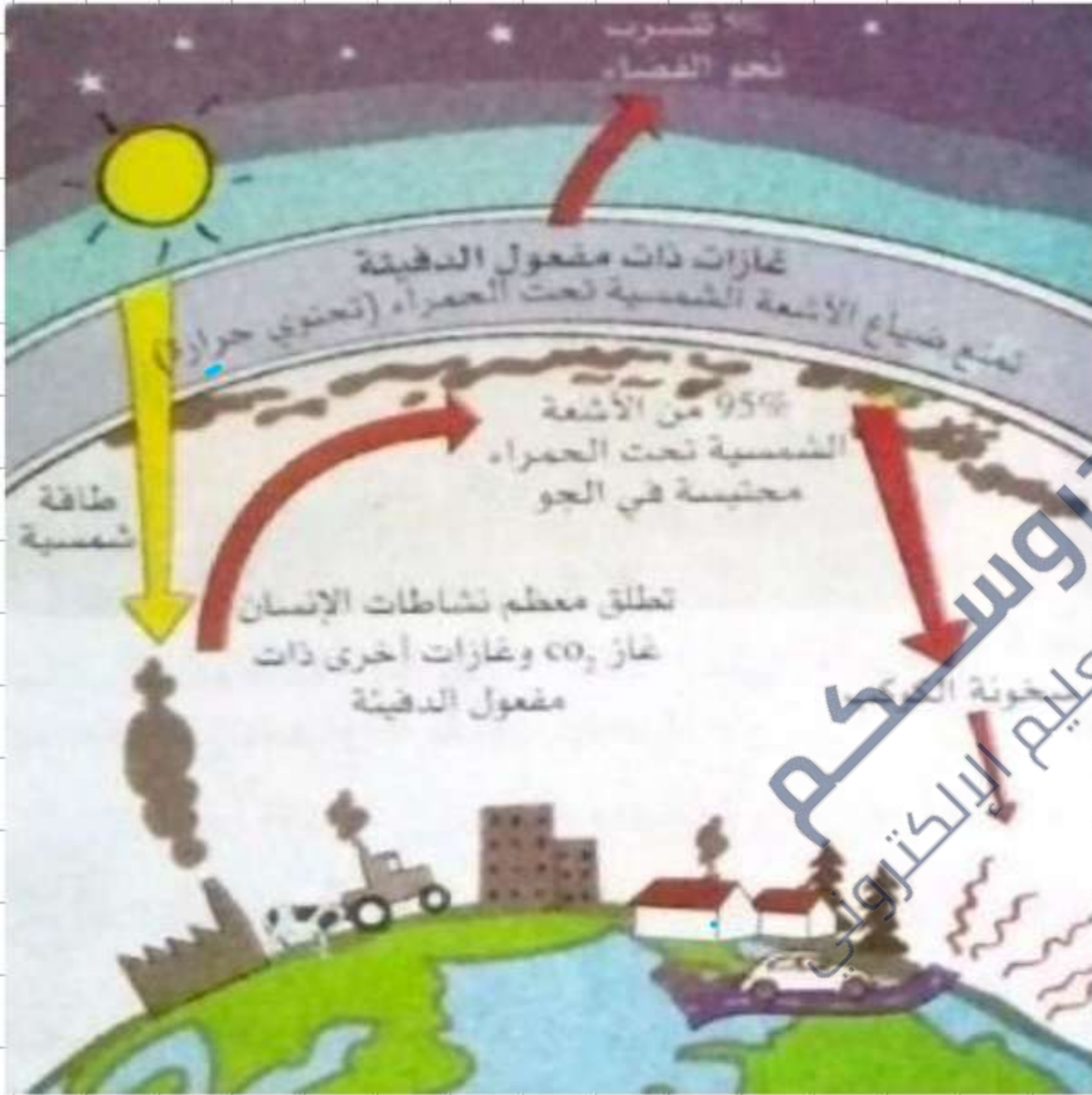
3 دورات مكثفة

أحصل على بطاقة الإشتراك





ج الاحتباس الحراري



ارتفاع الحرارة على سطح الأرض
• إن الاحتباس الحراري مرتبط بارتفاع
قوي لعدة غازات ذات مفعول الدفيئة في
الغلاف الجوي (بخار الماء، CO₂، الميثان
الذي يدعى كذلك الغاز الطبيعي...).

1 حصص مباشرة

2 حصص مسجلة

3 دورات مكثفة

أحصل على بطاقة الإشتراك



تعرف الظاهرة بـ **ثقب الأوزون** الذي بلغ أكثر من 28 مليون km^2 أي ما يعادل 12 مرة مساحة الجزائر.

• أولى آثار الانخفاض الملحوظ لطبقة الأوزون، ارتفاع الأشعة فوق البنفسجية (UV) التي تصل الأرض بحيث يمكن أن تسبب في أخطار صحية مباشرة مثل: السرطان، كما تصيب كذلك الأنظمة البيئية

بـالخصوص بشيطة عملية التركيب البيئي.

تقليل عملية تركيب الأوزون



تركيز الأوزون
ثقب في طبقة الأوزون
(صورة التقطت في سبتمبر 2009)

دروسكم
منصة التعليم الإلكتروني

ملف الحصة المباشرة و المسجلة

1 حصص مباشرة

2 حصص مسجلة

3 دورات مكثفة

أحصل على بطاقة الإشتراك





الصيد الجائر

يتسبب الصيد الجائر في انقراض العديد من أنواع الكائنات الحية الحيوانية أو تهديدها بالانقراض مثل الباندا، وحيد القرن، الفئ، طائر الحباري....



الباندا



وحيد القرن

دروسكم
منصة التعليم الإلكتروني

ملف الحصة المباشرة و المسجلة

1 حصص مباشرة

2 حصص مسجلة

3 دورات مكثفة

أحصل على بطاقة الإشتراك





التدخل الإيجابي للإنسان

النشاط
2

أ حماية الأنظمة البيئية الطبيعية

أقامة الحضاير والمحميات الطبيعية التي يمنع فيها الصيد



الخطيرة الوطنية للقاله



الخطيرة الوطنية للأهقار



الخطيرة الوطنية للشريعة

ملف الحصة المباشرة و المسجلة

1 حصص مباشرة

2 حصص مسجلة

3 دورات مكثفة

أحصل على بطاقة الإشتراك



التشجير

ب. مقاومة التصحر



التخطيط للسد الأخضر في بداية السبعينيات
حزام نباتي ينتد من شرق البلاد إلى غربها

ملف الحصة المباشرة و المسجلة

1 حصص مباشرة

2 حصص مسجلة

3 دورات مكثفة

أحصل على بطاقة الإشتراك





(مشاركة الحيوانات المفترسة)

إقحام المفترسين



- نظرا للتواجد الكبير للفرائس وحفاظا على توازن النظام

البيئي تم إقحام الحيوانات المفترسة، فتزايد الحيوانات

العشبية مثلا قد يسبب فسادا في الحقول والمزارع لذا كان

هذا الحل الأنسب لاسترجاع التوازن للحيوانات المفترسة.

الفرائس في النظام البيئي.

الهشقة المقابلة تهضر بعض الحيوانات المفترسة.

ملف الحصة المباشرة و المسجلة

1 حصص مباشرة

2 حصص مسجلة

3 دورات مكثفة

أحصل على بطاقة الإشتراك





المكافحة البيولوجية:

علم الكيمياء
بيولوجيا



مهاجمة الدعسوقة لحشرات المن

-أصبحت المكافحة البيولوجية البديل الأمثل للمبيدات وتتمثل في

استعمال أعداء طبيعيين للحيوانات الضارة مثل استعمال الدعسوقة

ضد حشرة المن التي تخرب المزروعات بحيث تتغذى على أنسجتها

الناقلة للنسغ.

حشرة طائرة بالكقول في الفرمزية

الدعسوقة حشرة نافعة

1 حصص مباشرة

2 حصص مسجلة

3 دورات مكثفة

أحصل على بطاقة الإشتراك





ملف الحصة المباشرة و المسجلة

1 حصص مباشرة

2 حصص مسجلة

3 دورات مكثفة

أحصل على بطاقة الإشتراك



بالتمثيل التخطيطي





الخلاصة

- يفرض الإنسان على الأنظمة البيئية الطبيعية ضغوطات تكبر بتزايد عدد السكّان وتطوّر الصناعة والوسائل التقنية.
- بعض نشاطات الإنسان لها ضلع في التغيرات الشاملة والسريعة التي تعرفها الأنظمة البيئية وأحياناً في تدهورها. ومن بين الآثار الوخيمة على الأنظمة البيئية: الاحتباس الحراري ذو العلاقة مع انبعاث الغازات ذات مفعول الدفيئة، نقص في طبقة الأوزون، إزالة الغابات، تلوث مختلف الأوساط، اختفاء أنواع حيوانية ونباتية، التصحر، التغيرات المناخية...
- إن الوعي بالمخاطر التي يتعرّض لها توازن الأنظمة البيئية، قاد الإنسان للقيام بعمليات بناءة للحفاظ عليها وحمايتها، نذكر منها: مكافحة التصحر، حماية الأوساط الطبيعية، سنّ قوانين بخصوص استغلال الأوساط (صيد، خشب...)، كما يمكن تطبيق البروتوكول الدولي لمنريال من طرف البلدان الموقعة له من البدء في استعادة طبقة الأوزون بفضل التقليل من انبعاث الغازات المخربة للأوزون.
- من أجل ضمان حياة الأنواع ومستقبل الأجيال القادمة، ينبغي على الإنسان أن يتدخل لتلبية حاجياته مع المحافظة على التوازن الطبيعي وبالتالي ضمان حق الأجيال القادمة

ملف الحصة المباشرة و المسجلة

1 حصص مباشرة

2 حصص مسجلة

3 دورات مكثفة

أحصل على بطاقة الإشتراك





التمرين الاول :

الخفاش حيوان ندي يعيش في الكهوف, ينام طوال الشتاء و هو معلق بارجله وهو شبه حي .
تنخفض حرارة جسمه الى ما يقارب درجة التجمد .

باستغلال النص و معارفك

العوامل المناخية الهيمية
ب. انعقاد الغداز

- 1- ما سبب دخول الخفاش في نوم عميق طوال فصل الشتاء ?
- 2- ما الهدف من هذا السلوك ?
- 3- سم الاستراتيجية التي لجأ اليها الخفاش لمقاومة الظروف البيئية غير الملائمة لنشاطه و توزعه في وسط عيشه.
- 4- متى يستيقظ من نومه العميق ? علل اجابتك .

1 حصص مباشرة

2 حصص مسجلة

3 دورات مكثفة

أحصل على بطاقة الإشتراك





الوضعية الإدماجية :

في بداية القرن العشرين تسبب الصيد في وسط غابي بالولايات المتحدة في اختفاء شبه نهائي لحيوان الأيل واختفاء الكلي لمفترسيها مثل القيوط (ذئب أمريكي) و الكوجر (أسد أمريكي) وهذا لمنع الصيد على مدار السنين و بعد عدة سنوات من المنع تكاثرت أفراد الأيل بسرعة لكن في نفس الوقت عرفت الغابات تدهورا لكون الأيائل تتغذى على البراعم و أشجار الفتية .
اعتمادا على السياق و السندات :

1- فسر التزايد الكبير في أعداد الأيائل في هذا البلد

2- أكتب فقرة قصيرة توضح اختفاء حلقة من السلاسل الغذائية في الأوساط الحية



الأيلانية



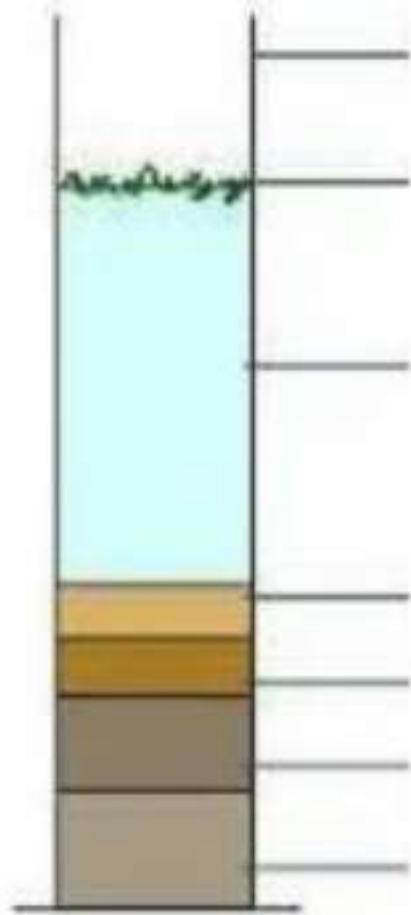
الوضعية الثانية: (واجب)

التربة قسم سطحي من القشرة الأرضية وتعتبر دعامة لنبات حيث تتغلغل فيها الجذور على أعماق مختلفة.

1- أ - من خلال الوثيقة 1، حدد مكونات التربة مع كتابة البيانات و إعادة الرسم.
ب - أذكر مكوناتها الأساسية

ج- تتميز التربة بخاصيتين فيزيائيتين: أذكرهما

2- ما نوع التربة التي تزرع فيها النباتات التالية: نبات النرجس / نبات الأرز



الوثيقة 1

الإجابة

ملف الحصة المباشرة و المسجلة

1 حصص مباشرة

2 حصص مسجلة

3 دورات مكثفة

أحصل على بطاقة الإشتراك



حل الوضعية

البيانات

1. رمل خشن
2. رمل ناعم
3. طمي
4. غضار
5. ماء

6. بقايا عضوية

ب. الخاصيتين هما:

- النافذية

- الاحتفاظ بالماء

2- مكونات الأساسية للتربة:

رمل - تيل - غضار

1

2

نوع التربة الخاصة بالنباتات التالية
- نبات النرجس ← تربة غضارية
- نبات الأرز ← تربة طمية

ملف الحصة المباشرة و المسجلة

1 حصص مباشرة

2 حصص مسجلة

3 دورات مكثفة

أحصل على بطاقة الإشتراك



الوضعية الإدماجية

تتحكم العوامل المناخية بشكل كبير أثناء التغيرات الموسمية، خاصة درجة الحرارة مما يؤدي الكائنات الحية الحيوانية والنباتية الى اتخاذ استراتيجيات لمقاومة الظروف المناخية القاسية.

السندات



في أواخر فصل الصيف تكثف الدببة من رحلات الصيد وتناول أكبر كم من الغذاء لتخزين الشحوم لإمداد الجسم بالطاقة خلال فصل الشتاء حيث يتوجه الدب الى وكره لينام طوال فصل الشتاء

سند 2/ الدب نائم في مخبئه

سند 1

التعليمات :

- سم الإستراتيجية التي لجأ اليها الدب لمقاومة الظروف المناخية القاسية .
- ما الهدف من هذا السلوك؟
- فسر كيف يبقى الدب حيا طيلة فصل الشتاء دون تناول الطعام.

ملف الحصة المباشرة و المسجلة

1 حصص مباشرة

2 حصص مسجلة

3 دورات مكثفة

أحصل على بطاقة الإشتراك



حل الوضعية الإدماجية:

1 - يسمى السلوك الذي لجأ إليه الدب لمقاومة الظروف المناخية الاستقرائية هي : السبات الشتوي

2 - الهدف من هذا السلوك هو الاقتصاد في صرف الطاقة لأن الظروف المناخية غير ملائمة للنشاط وعدم توفر الغذاء.

3 - يعتمد الدب في سباته على استهلاك الشحوم المخزنة لإمداد الجسم بالطاقة، حيث يوافق ذلك إنخفاض في الوضائف الحيوية.

ملف الحصة المباشرة و المسجلة

1 حصص مباشرة

2 حصص مسجلة

3 دورات مكثفة

أحصل على بطاقة الإشتراك



جامعة
بنغازي
منطقة التعليم الإلكتروني

