

الموضوع 04:

**المطلب 01:** بلغ سعر 3 تذاكر في تلك المباراة 27 600 da. أكمل جدول التناسبية التالي:

عدد التذاكر	1	3	5	10
السعر (da)		27 600	64 400	



**المطلب 02:** إليك المخطط البياني التالي والذي يمثل عدد الأهداف المسجلة بأول خمس أيام من البطولة.

- املأ الجدول التالي:

اليوم	اليوم	اليوم	اليوم	اليوم	الأيام
05	04	03	02	01	
.....	.....	.....	.....	.....	عدد الأهداف

**المطلب 03:** جد إجمالي الأهداف المسجلة خلال الأيام الخمس الأولى؟

**المطلب 04:** احسب النسبة المئوية لعدد الأهداف المسجلة كل يوم مقارنة بالعدد الإجمالي للأهداف.



ملف الحصة المباشرة و المسجلة

1 حصص مباشرة

2 حصص مسجلة

3 دورات مكثفة

أحصل على بطاقة الإشتراك



الموضوع 04:

$$9200 = \frac{27600}{3} = \text{م ت}$$

المطلب 01: بلغ سعر 3 تذاكر في تلك المباراة 27 600 da. أكمل جدول التناسبية التالي:

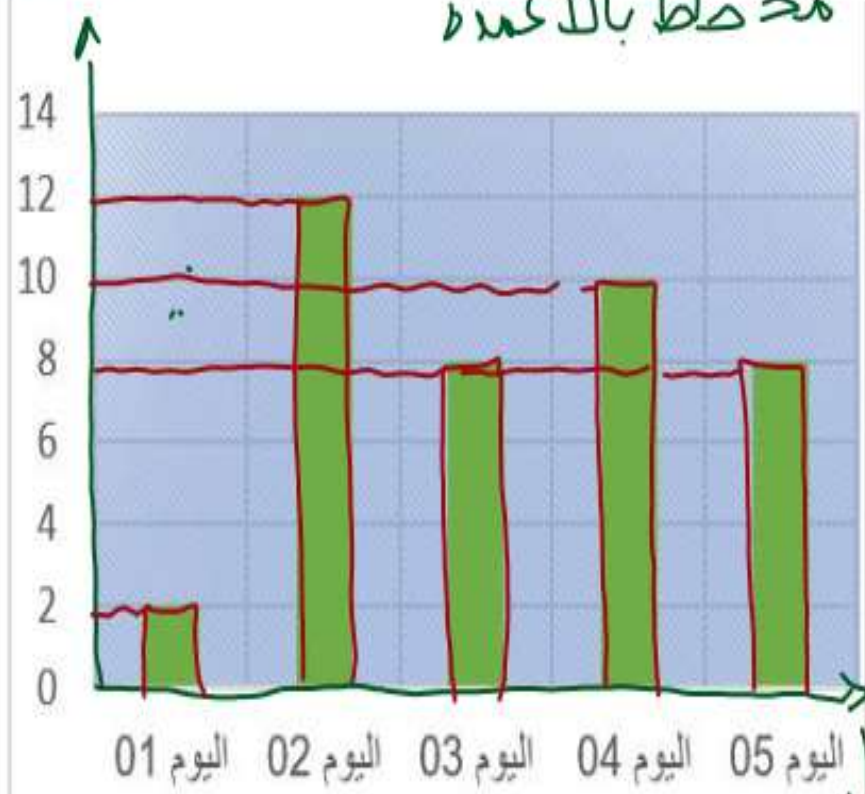
$$64400 \mid 9200$$

عدد التذاكر	1	3	5	7	10
السعر (da)	9200	27 600	45 000	64 400	92 000

المطلب 02: إليك المخطط البياني التالي والذي يمثل عدد الأهداف المسجلة بأول خمس أيام من البطولة.

الأهداف

مخطط بالأعمدة



- املأ الجدول التالي:

اليوم	اليوم	اليوم	اليوم	اليوم	الأيام
اليوم 05	اليوم 04	اليوم 03	اليوم 02	اليوم 01	عدد الأهداف
8	10	8	12	2	

دروسكم  
منصة التعليم الإلكتروني

ملف الحصة المباشرة و المسجلة

1 حصص مباشرة

2 حصص مسجلة

3 دورات مكثفة

أحصل على بطاقة الإشتراك



## المطلب 01: اكمال جدول التناسبية

عدد التذاكر	1	3	5	7	10
السعر (da)	9200	27 600	46000	64 400	92000

## المطلب 02: ملء الجدول

اليوم 5	اليوم 4	اليوم 3	اليوم 2	اليوم 1	الأيام
8	10	8	12	2	عدد الأهداف

دروسكم  
ملصقة التعليم الإلكتروني

ملف الحصة المباشرة و المسجلة

1 حصص مباشرة

2 حصص مسجلة

3 دورات مكثفة

أحصل على بطاقة الإشتراك





ملف الحصة المباشرة و المسجلة

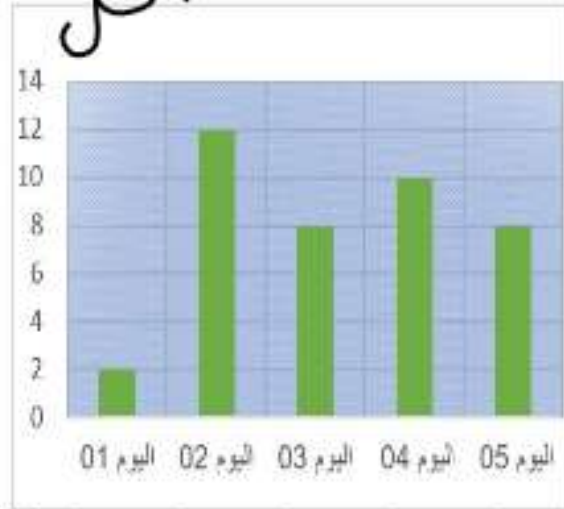
### المطلب 03: جد إجمالي الأهداف المسجلة خلال الأيام الخمس الأولى؟

عدد الأهداف المسجلة في الأيام الخمس: 40 هدفًا

$$2 + 12 + 8 + 10 + 8 = 40$$

### المطلب 04: احسب النسبة المئوية لعدد الأهداف المسجلة كل يوم مقارنة بالعدد الإجمالي للأهداف.

عدد الأهداف المسجلة =  $\frac{100 \times \text{الجزء}}{\text{الكل}}$



اليوم	اليوم 1	اليوم 2	اليوم 3	اليوم 4	اليوم 5	النسبة المئوية %
عدد الأهداف	2	12	8	10	8	
النسبة المئوية	5%	30%	20%	25%	20%	

هدف = 40 → 100  
 2 → x ⇒  $x = \frac{2 \times 100}{40} = \frac{200}{40} = 5\%$

40 → 100  
 8 → x ⇒  $x = \frac{8 \times 100}{40} = \frac{800}{40} = 20\%$

40 → 100  
 12 → x ⇒  $x = \frac{12 \times 100}{40} = \frac{1200}{40} = 30\%$

40 → 100  
 10 → x ⇒  $x = \frac{10 \times 100}{40} = \frac{1000}{40} = 25\%$

40 → 100  
 8 → x ⇒  $x = \frac{8 \times 100}{40} = \frac{800}{40} = 20\%$

1 حصص مباشرة

2 حصص مسجلة

3 دورات مكثفة

أحصل على بطاقة الإشتراك



## المطلب 03: إجمالي الأهداف المسجلة: 40 هدفا

## المطلب 04: النسب المئوية

اليوم 5	اليوم 4	اليوم 3	اليوم 2	اليوم 1	الأيام
20	25	20	30	5	النسبة المئوية

دروسكم  
ملصقة التعليم الإلكتروني

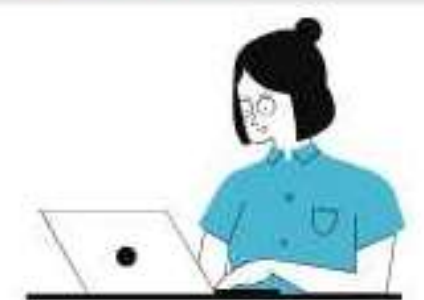
ملف الحصة المباشرة و المسجلة

1 حصص مباشرة

2 حصص مسجلة

3 دورات مكثفة

أحصل على بطاقة الإشتراك



## دروس الفصل الثالث

- الدائرة
- الأعداد العشرية و قياس المقادير
- انشاء أشكال هندسية
- الكسور و الأعداد العشرية
- قياس مدد
- المقياس X
- قياس ساعات
- السرعة المنتظمة X

- تفكيك عدد عشري
- قيمة الرقم حسب منزلته في كتابة عدد عشري
- علاقات حسابية بين أعداد عشرية
- القسمة
- النسبة المئوية
- الرباعيات الخاصة
- قياس كتل
- التمثيلات البيانية و المخططات

دروسكم  
ملصقة التعليم الإلكتروني

ملف الحصة المباشرة و المسجلة

1 حصص مباشرة

2 حصص مسجلة

3 دورات مكثفة

أحصل على بطاقة الإشتراك

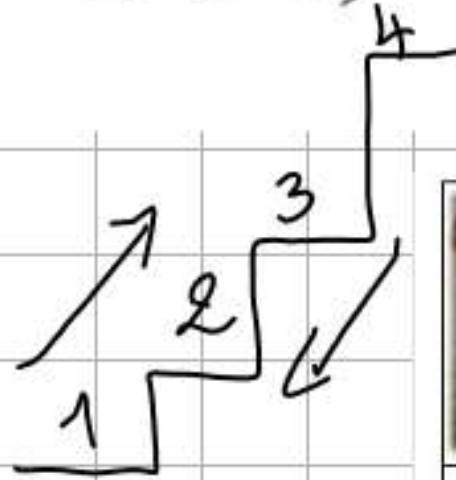




**الموضوع الإطار:** بمناسبة يوم العلم المُصادف لـ 16 أبريل من كُلِّ سَنَةٍ،  
وتحضيرًا للمُسابقة الفكرية بين المدارس، قرَّرَ مُعلِّمكم منحكُم فُرصة  
المُشاركة فيها، شَرطَ أن يُستطيع أحدكم الإجابة عن المُشكلات الآتية:

## كفاءة التحكُّم في نظام العد والحساب

**الموضوع 1:** مع اقتراب عيد الأضحى المبارك، قرَّرَ الشيخُ سُليمانُ شراءَ 4 كِباشٍ، والتَّصدَّقَ بِهَا على فقراءِ الحَيِّ  
الذي يَقطنُ فيه. يُمثَّلُ الجدولُ الآتي أوزانَ الكِباشِ التي اشترَاهَا:



				الكباش
65,2	94,405	100,05	70,54	وزنه بـ (Kg)

**المطلب 1:** رتِّبْ أوزانَ هذه الكِباشِ تَرتيبًا تنازليًّا.

→ 100,05 > 94,405 > 70,54 > ..... 65,2

دروسكم  
ملصقة التعليم الإلكتروني

ملف الحصة المباشرة و المسجلة

1 حصص مباشرة

2 حصص مسجلة

3 دورات مكثفة

أحصل على بطاقة الاشتراك





ملف الحصة المباشرة و المسجلة

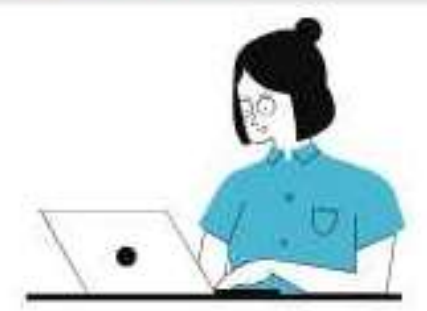


1 حصص مباشرة

2 حصص مسجلة

3 دورات مكثفة

أحصل على بطاقة الاشتراك



**المطلب 2:** اكتب أوزان الكباش على شكل كسور عشرية:

$$65,2 = \frac{652}{10} \quad 94,405 = \frac{94405}{1000} \quad 100,05 = \frac{10005}{100} \quad 70,54 = \frac{7054}{100}$$

**المطلب 3:** عندما سمع أهل الحَيِّ ما فعله الشيخ سليمان، قرَّر أحد سُكَّانِ الحَيِّ وَيُدْعَى السَّيِّدُ مُحَمَّدُ التَّبَرَّعَ

بمبلغ (200 000 DA) وتبرَّع أخوه أحمدُ بمبلغ (300 000 DA) كما تبرَّع جَارُهُمَا كَمَالٌ بِنِصْفِ مَا تَبَرَّعَ بِهِ

أحمدُ وتبرَّع جَارُ كَمَالِ السَّيِّدِ عَبْدِ اللَّهِ بِضِعْفِ مَا تَبَرَّعَ بِهِ السَّيِّدُ مُحَمَّدُ.

أحسبُ مَا تَبَرَّعَ بِهِ كُلُّ مَنْ السَّيِّدِ كَمَالِ وَالسَّيِّدِ عَبْدِ اللَّهِ.

أحسبُ المَبْلَغَ الَّذِي تَمَّ التَّبَرُّعُ بِهِ.

محمد	أحمد	كمال	عبدالله
200 000	300 000	150 000	400 000
دج	دج	نصف	ضعف

$$300\,000 \times \frac{1}{2} = 150\,000$$

المبلغ الذي تبرع به السيد كمال هو 150 000 DA

$$200\,000 + 300\,000 + 150\,000 + 400\,000 = 1\,050\,000 \text{ DA}$$

$$200\,000 \times 2 = 400\,000 \text{ DA}$$

المبلغ الذي تبرع به السيد عبدالله هو 400 000 DA

المبلغ الذي تمَّ التبرُّع به هو:

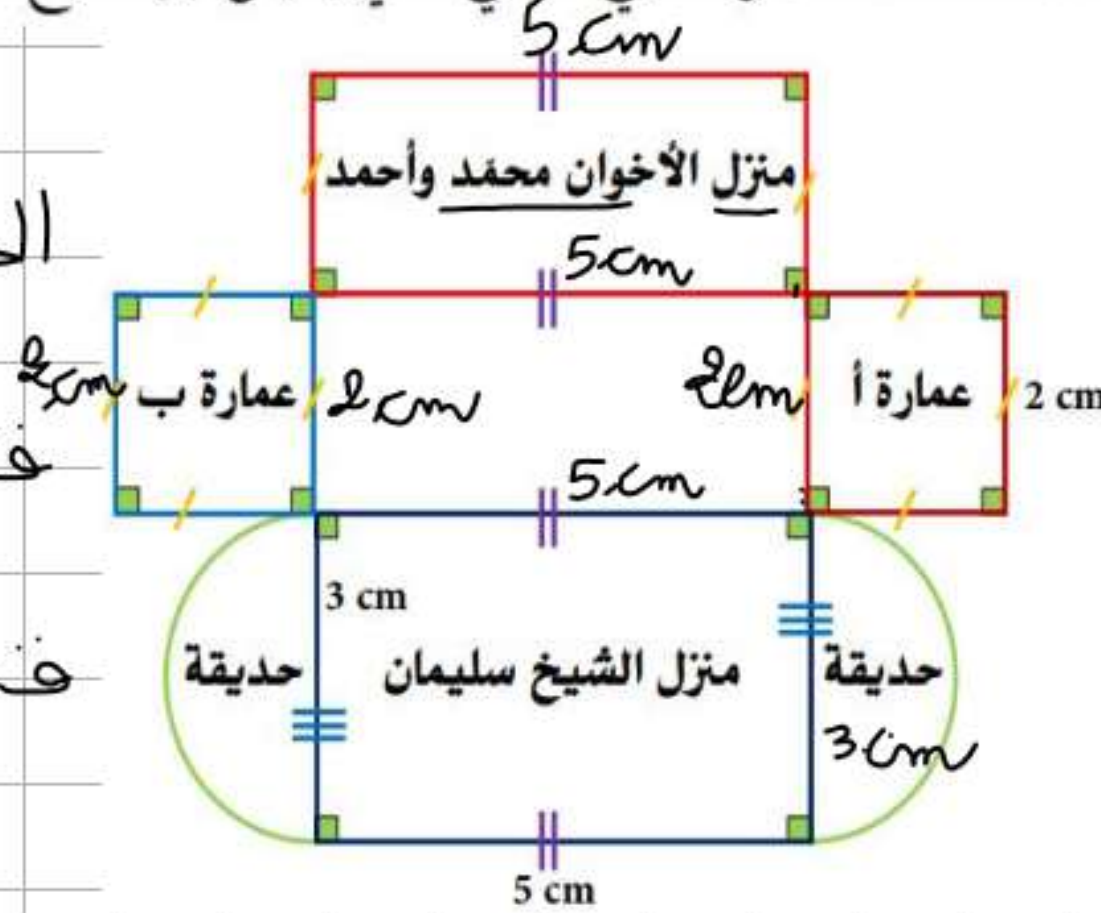
$$1\,050\,000 \text{ DA}$$



## كفاءة التحكم في المصطلحات واستخدام الأدوات الهندسية

**الموضوع 2:** يُمثل المخطط المُصغَّر الآتي الحَيَّ الَّذِي يَعِيشُ فِيهِ الشَّيْخُ سُلَيْمَانُ وَجِرَانُهُ.

الحدبقتان: نصف دائرة  
فطرهما  $3\text{ cm}$  أي نصف  
فطرهما هو  $1.5\text{ cm}$



**المطلب 1:** حدِّد الأشكال الهندسيَّة المُكوَّنة للحَيِّ، مع التَّبرير.

العمارة أ: مربع  
منزل الأخوان: محمد وأحمد  
كل ضلعين متقابلين  
4 أضلاع متقابلة + 4 زوايا قائمة  
ومنزل الشيخ سليمان: مستطيل  
متقابلة + 4 زوايا قائمة

دروسكم  
ملصقة التعليم الإلكتروني

ملف الحصة المباشرة و المسجلة

1 حصص مباشرة

2 حصص مسجلة

3 دورات مكثفة

أحصل على بطاقة الإشتراك



**المطلب 2:** أعد رَسْمَ مُخَطَّطِ الحَيِّ مُحترَمًا القِيَّاسَاتِ المَوْجُودَةِ فِيهِ.

دروسكم  
ملصقة التعليم الإلكتروني

ملف الحصة المباشرة و المسجلة

1 حصص مباشرة

2 حصص مسجلة

3 دورات مكثفة

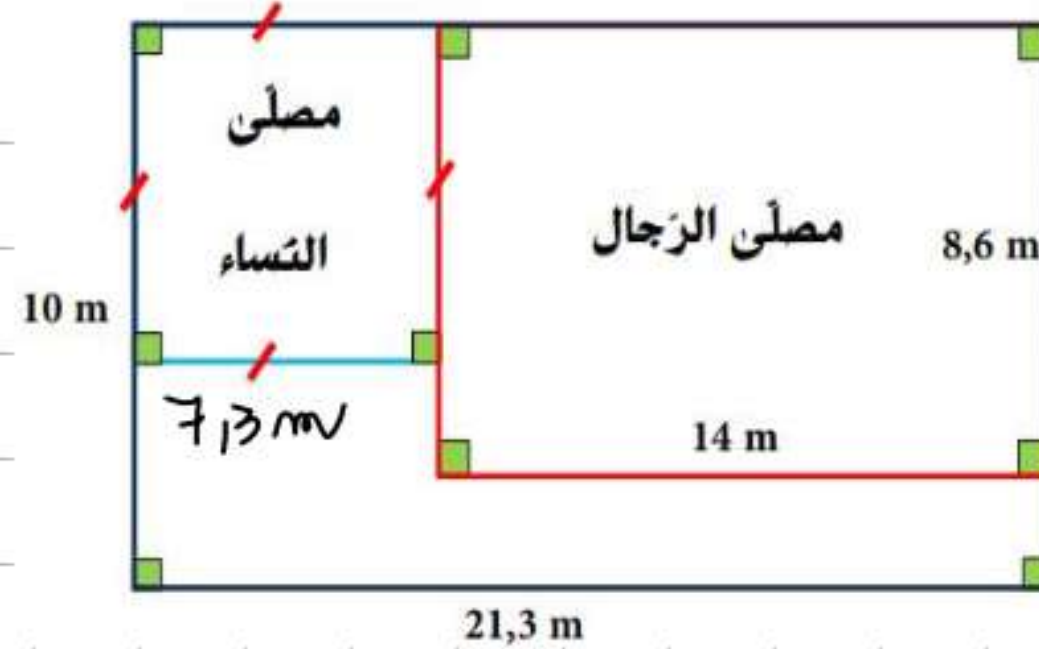
أحصل على بطاقة الإشتراك



## كفاءة التحكم في المقادير والقياس

**الموضوع 3:** بحلول عيد الأضحى المبارك، يذهب أهل الحيّ لأداء صلاة العيد في المسجد الذي

شكله الآتي:



$$21,3 - 14 = 7,3 \text{ m}$$

طول ضلع مصلى النساء هو  $7,3 \text{ m}$

محيط المستطيل = (ط + ع) × 2

$$(14 + 8,6) \times 2 = 45,2 \text{ m}$$

محيط مصلى الرجال  $45,2 \text{ m}$

محيط المربع = ض × 4

$$7,3 \times 4 =$$

محيط مصلى النساء  $29,2 \text{ m}$

مساحة مصلى الرجال هي  $120,4 \text{ m}^2$

الأجوبة

مساحة المستطيل = ط × ع

$$14 \times 8,6 = 120,4 \text{ m}^2$$

الحل

العمليات

مساحة المستطيل = ط × ع

$$21,3 \times 10 = 213 \text{ m}^2$$

مساحة المسجد هي  $213 \text{ m}^2$

ملف الحصة المباشرة و المسجلة

1 حصص مباشرة

2 حصص مسجلة

3 دورات مكثفة

أحصل على بطاقة الاشتراك



المطلب 2:

- عبّر عن طول ضلع مُصلى النّساء بالديكامتر (dam)، ثمّ بالهكتو متر (hm).
- عبّر عن مساحة مُصلى الرّجال بالآر (a)، ثمّ بالهكتار (ha).
- أحسب وقت خروج الشّيخ سُليمان من منزله، إذا علمت أنّه يستغرق نصف ساعة ليصل إلى المسجد

30 min

على السّاعة السّابعة إلّا رُبعا.

6 h 45 min

العمليات

الأجوبة

$$7,3 m = 0,73 \text{ dam}$$

$$7,3 m = 0,073 \text{ hm}$$

الحل

التحويل

$$6 \text{ h } 45 \text{ min} - 30 \text{ min}$$

$$= 6 \text{ h } 15 \text{ min}$$

$$6 \text{ h } 45 \text{ min}$$

$$- 0 \text{ h } 30 \text{ min}$$

$$\hline 6 \text{ h } 15 \text{ min}$$

وقت خروجه هو  
6 h 15 min

$$120,4 m^2 = 1,204 \text{ a}$$

$$120,4 m^2 = 0,01204 \text{ ha}$$

1 حصص مباشرة

2 حصص مسجلة

3 دورات مكثفة

أحصل على بطاقة الاشتراك



واجب (١٢)

## كفاءة تنظيم المعطيات

الموضوع 4: **المطلب 1:** يُحدّد المخطط البياني كمية اللحم المستهلكة خلال الأسبوع، أكمل ملاءه:



الأيام	السبت	الأحد	الاثنين	الثلاثاء	الأربعاء	الخميس	الجمعة
كمية اللحم (g)							

**المطلب 2:** أكدّ خبراء التغذية أنّ الفرد السليم يمكنه تناول 500 g من اللحم خلال أسبوع.

أكمل ملء الجدول:

كمية اللحم المستهلكة (g)	.....	.....	3 500	4 000
عدد الأسابيع	2	5	.....	.....



ملف الحصة المباشرة و المسجلة

1 حصص مباشرة

2 حصص مسجلة

3 دورات مكثفة

أحصل على بطاقة الإشتراك



**المطلب 3:** عبّر بنسبة مئوية عن كمية اللحم المُستهلكة أيام الأحد، الثلاثاء، الخميس، والجمعة.

.....

.....

.....

.....

.....

.....



واجب

دروسكم  
ملصقة التعليم الإلكتروني



ملف الحصة المباشرة و المسجلة

1 حصص مباشرة

1

2 حصص مسجلة

2

3 دورات مكثفة

3

أحصل على بطاقة الإشتراك



## مراجعة عامة 2

### التمرين الأول :

- اكتب الكسور الآتية على شكل أعداد عشرية:  $\frac{1650}{1000}$  ،  $\frac{102}{10}$  ،  $\frac{45}{100}$
- اكتب الأعداد الآتية على شكل كسور عشرية: 12,03 ، 69 ، 8,192

### التمرين الثاني :

واجب 😊

- في مصنع للأجر 8 أفواج في كل فوج 24 عاملا :
- أحسب عدد عمال المصنع .
- ينتج كل فوج 820 قطعة أجر يوميا .
- أحسب ما ينتجه المصنع أسبوعيا .

### التمرين الثالث :

- ارسم قطعة مستقيم [AB] طولها 4 Cm ، ثم عَلم منتصفها النقطة M .
- ارسم المستقيم (D) عموديا على [AB] في النقطة M .
- عَلم النقطة C من المستقيم (D) تبعد عن M بـ 3Cm .
- صل بين النقطتين A و C وبين B و C .
- استخراج المثلثات من الشكل وسمها .

دروسكم  
ملصقة التعليم الإلكتروني

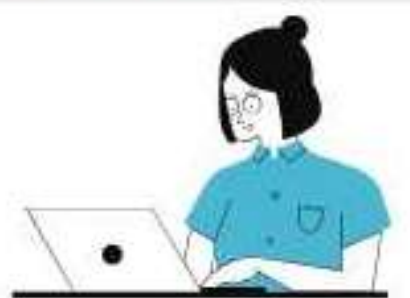
ملف الحصة المباشرة و المسجلة

1 حصص مباشرة

2 حصص مسجلة

3 دورات مكثفة

أحصل على بطاقة الإشتراك



## التمرين الرابع :

سار صاحب سيارة من مدينة معسكر إلى مدينة تلمسان منطلقا على الساعة 8 و20 دقيقة صباحا ، فكانت مدة سيره 4h 35min .

واجب 😊

- متى وصل إذا علمت أنه توقف مدة 45min لتناول غداءه وللراحة ؟

## الوضعية الإدماجية :

استصلاح فلاح قطعة أرض مستطيلة الشكل طولها 180 m وعرضها 90 m وترك منفذا ( الباب ) طوله 5 m :

أولاً: أحاطها بسياج ثمن المتر الواحد 400 Da :  
- أحسب طول السياج ، ثم استنتج ثمنه .

ثانياً: جزأ القطعة إلى 3 أجزاء متساوية ، وغرسها خضرا كلفته مبلغ 65000 Da :

- جد مساحة كل جزء .

- كم كلفه المشروع ؟

دروسكم  
ملصقة التعليم الإلكتروني

ملف الحصة المباشرة و المسجلة

1 حصص مباشرة

2 حصص مسجلة

3 دورات مكثفة

أحصل على بطاقة الإشتراك





دروسكم  
ملصقة التعليم الإلكتروني



ملف الحصص المباشرة و المسجلة

1 حصص مباشرة

1

2 حصص مسجلة

2

3 دورات مكثفة

3

أحصل على بطاقة الإشتراك

