

## حل أنشطة تقييمية رقم 05

### نشاط 1:

يسكن جدي على مسافة 240 m من المسجد ، فيصل

إليه بسرعة متوسطة تساوي 12 m/min .

- ماهي مدة سير جدي للوصول إلى المسجد ؟

### العمليات

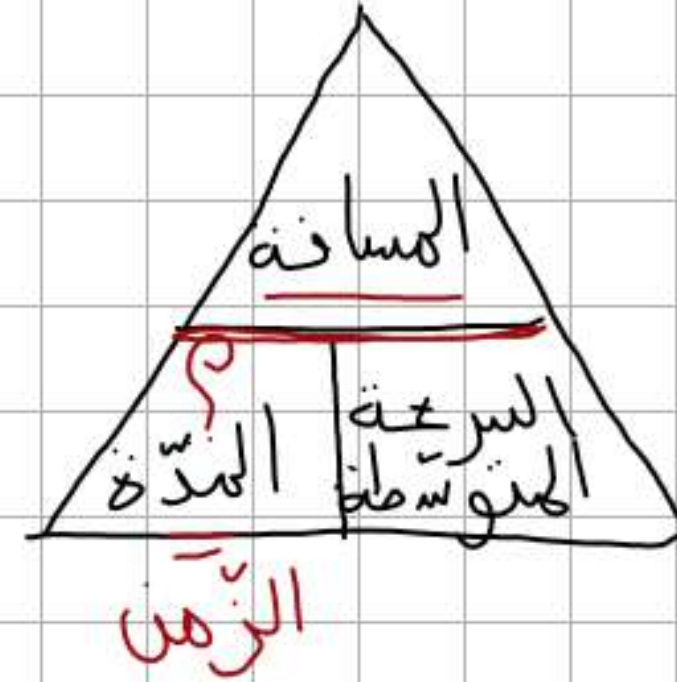
$$\begin{array}{r} 240 \\ - 12 \\ \hline 2000 \\ - 20 \\ \hline 000 \end{array}$$

### الحل

الأجوبة  
المدّة = المسافة  
السرعة المتوسطة

$$240 \div 12 = 20 \text{ min}$$

مدّة السير هي : 20 min



دروسكم  
ملصقة التعليم الإلكتروني

ملف الحصة المباشرة و المسجلة

1 حصص مباشرة

2 حصص مسجلة

3 دورات مكثفة

أحصل على بطاقة الإشتراك



## الأجوبة

$$\frac{\text{المسافة}}{\text{السرعة}} = \text{المدة}$$

$$240 \div 12 = 20$$

مدة سير الجد للوصول إلى المسجد هي **20 min**

## الحل

### العمليات

$$\begin{array}{r|l} 240 & 12 \\ \hline & 20 \end{array}$$

### نشاط 1:

يسكن جدي على مسافة 240 m من المسجد ، فيصل

إليه بسرعة متوسطة تساوي 12 m/min .

- ماهي مدة سير جدي للوصول إلى المسجد ؟

دروسكم

ملصقة التعليم الإلكتروني

ملف الحصة المباشرة و المسجلة

1 حصص مباشرة

2 حصص مسجلة

3 دورات مكثفة

أحصل على بطاقة الاشتراك





## نشاط 2:

يستغرق الأب للوصول إلى عمله بالسيارة 2h .

إذا علمت أنه يسير بسرعة متوسطة تساوي 70 km /h

- ماهي المسافة التي يقطعها الأب للوصول إلى عمله ؟

## العمليات

$$\begin{array}{r} 70 \\ \times 2 \\ \hline 140 \end{array}$$

## الحل

## الأجوبة

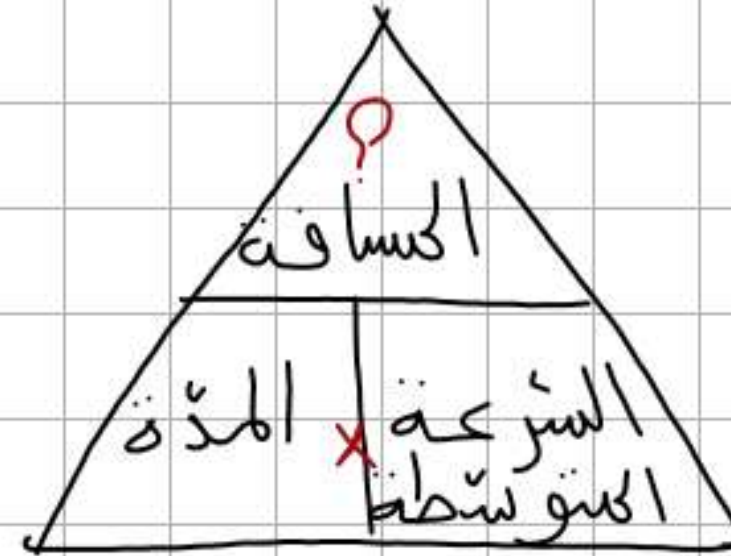
المسافة = السرعة المتوسطة  $\times$  المدة

$$70 \times 2 = 140 \text{ Km}$$

المسافة التي يقطعها الأب

للاوصول إلى عمله هي

140 Km



## الأجوبة

المسافة = السرعة × المدة

$$70 \times 2 = 140$$

المسافة التي يقطعها الأب للوصول

إلى عمله هي **140 km**

## الحل

### العمليات

$$\begin{array}{r} 70 \\ \times 2 \\ \hline 140 \end{array}$$

## نشاط 2:

يستغرق الأب للوصول إلى عمله بالسيارة 2h .

إذا علمت أنه يسير بسرعة متوسطة تساوي 70 km /h

- ماهي المسافة التي يقطعها الأب للوصول إلى عمله ؟

دروسكم  
ملصقة التعليم الإلكتروني

ملف الحصة المباشرة و المسجلة

1 حصص مباشرة

2 حصص مسجلة

3 دورات مكثفة

أحصل على بطاقة الإشتراك





نشاط 3:

ملعب طوله 100 m وعرضه 60 m

علما أن طول هذا الملعب على التصميم هو 5 cm

- ما هو مقياس تصميم هذا الملعب؟

- احسب عرض الملعب على التصميم.

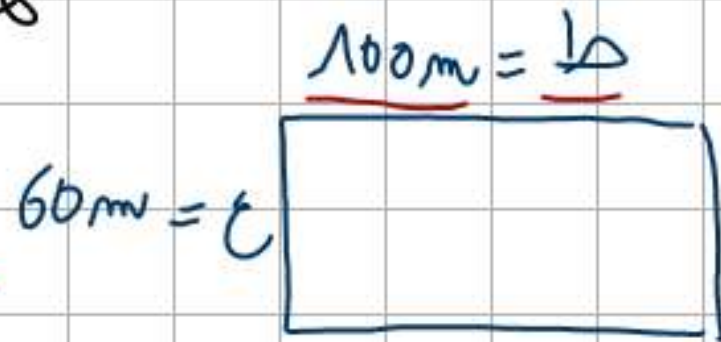
العمليات

الاختزال

$$\frac{1}{2000} = \text{المقياس}$$

مقياس هذا الملعب

$$\frac{1}{2000} \text{ هو}$$



$$\text{ط} = 5 \text{ cm}$$



$$x = \frac{1 \times 6000}{2000} = 3 \text{ cm}$$

الحل

الأجوبة

المقياس - المسافة بين الحقيقية

المسافة الحقيقية

$$\frac{\text{الحول الحقيقي}}{100 \text{ m}} =$$

$$\frac{\text{الحول عن الحقيقي}}{5 \text{ cm}} =$$

$$100 \text{ m} = 10000 \text{ cm}$$

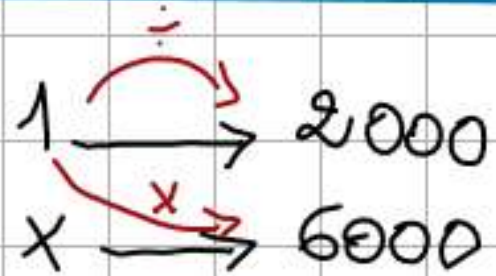
$$\frac{10000 \text{ cm}}{5 \text{ cm}} = \text{المقياس}$$

العرض الحقيقي =

$$60 \text{ m} = 6000 \text{ cm}$$

عرض الملعب عن الحقيقي

3 cm (على التصميم) هو



⇒



### نشاط 3:

ملعب طوله 100 m و عرضه 60 m

علما أن طول هذا الملعب على التصميم هو 5 cm

- ما هو مقياس تصميم هذا الملعب ؟

- احسب عرض الملعب على التصميم.

### الحل

### العمليات

### الأجوبة

المقياس =  $\frac{\text{المسافة على المخطط (التصميم)}}{\text{المساحة الحقيقية}}$

الطول الحقيقي: 100 m

الطول على التصميم: 5 cm

100 m = 10 000 cm

المقياس =  $\frac{5 \text{ cm}}{10 000 \text{ cm}}$

الاختزال =  $\frac{1}{2 000}$

مقياس تصميم هذا الملعب هو:  $\frac{1}{2 000}$

الطريقة الثلاثية: التحويل

60 m = 6 000 cm

2 000 → 1

6 000 → X

$$\Rightarrow X = \frac{6 000 \times 1}{2 000} = \frac{6 000}{2 000}$$

= 3 cm

عرض الملعب على التصميم هو: 3 cm

## ملاحظات حول تقييم المكتسبات في مادة الرياضيات

الوضعية الإدماجية ( المشكلة ) = الموضوع

التمرين = المطلب

الموضوع = الوضعية الإدماجية

المطلب = التمرين

دروسكم  
ملصقة التعليم الإلكتروني

ملف الحصة المباشرة و المسجلة

1 حصص مباشرة

2 حصص مسجلة

3 دورات مكثفة

أحصل على بطاقة الإشتراك



# امتحان تقييم المكتسبات لمرحلة التعليم الابتدائي

## ملاحظات حول تقييم المكتسبات في مادة الرياضيات



دروسكم  
ملصقة التعليم الإلكتروني

ملف الحصة المباشرة و المسجلة

1 حصص مباشرة

2 حصص مسجلة

3 دورات مكثفة

أحصل على بطاقة الإشتراك





## الموضوع الثاني (الهندسة والفضاء)

**المطلب 01:** تعليم الشفرات، وصف و تعيين مسار على مرصوفة أو على مخطط

**المطلب 02:** التمييز بين أشكال مألوفة وفق خواصها

**المطلب 03:** رسم شكل هندسي أو كتابة برامج لشكل هندسي

## الموضوع الأول (الأعداد والحساب)

**المطلب 01:** الكتابة الحرفية و الرقمية للأعداد الطبيعية و العشرية و تفكيكها

**المطلب 02:** مقارنة أعداد طبيعية و عشرية ترتيبها، حصرها، واستعمال الكسور

**المطلب 03:** انجاز العمليات الأربعة

ملف الحصة المباشرة و المسجلة

1 حصص مباشرة

2 حصص مسجلة

3 دورات مكثفة

أحصل على بطاقة الاشتراك



## الموضوع الرابع ( تنظيم معضيات )

المطلب 01: التتاسيبية

المطلب 02: استخراج معلومات من سند و استغلالها

المطلب 03: النسبة المئوية

لا وجود لدرس المقاييس

## الموضوع الثالث الحق، جبر و القياس

المطلب 01: حساب أطوال ، محيطات ، مساحات

المطلب 02: التحويلات ( الأطوال ، الكتل ، السعات )

المطلب 03: المسدد

لا وجود لدرس السرعة  
المترسمة

1 حصص مباشرة

2 حصص مسجلة

3 دورات مكثفة

أحصل على بطاقة الإشتراك



## امتحان تقييم المكتسبات في مادة الرياضيات

**المطلب 01:** اكتب الحضور الجماهيري لكل بطولة بالحروف

**المطلب 02:** رتب الحضور الجماهيري للبطولات الثلاث ترتيبا تصاعديا.

**المطلب 03:** احسب إجمالي الحضور الجماهيري في البطولات الثلاث.

**المطلب 04:** إليك المنتخبات المشاركة في بطولة كأس العالم في قطر.

1. كم عدد المنتخبات المشاركة في البطولة؟

3. تم توزيع المنتخبات على مجموعات متساوية العدد.

- احسب عدد المنتخبات في كل مجموعة.

4. إذا علمت أن كل منتخب حضر معه 26 لاعبا.

- جد إجمالي عدد اللاعبين المشاركين في البطولة.

الموضوع الإطار: كُفِّت وزميلك بإتجاز واجب منزلي في العطلة تفاديا لنسيان ما تم دراسته ومراجعة وتثبيتا له. إليك نصه:

الموضوع 01: بمناسبة كأس العالم نشر الاتحاد الدولي لكرة القدم بيانا ذكر فيه إجمالي الحضور الجماهيري في آخر ثلاث بطولات.

كأس العالم 2022 (قطر)	كأس العالم 2018 (روسيا)	كأس العالم 2014 (البرازيل)
		
إجمالي الحضور الجماهيري 3 404 252 مُشجعا	إجمالي الحضور الجماهيري 3 031 768 مُشجعا	إجمالي الحضور الجماهيري 3 429 873 مُشجعا
X	X	X

قطر



ملف الحصة المباشرة و المسجلة

حصص مباشرة

1

حصص مسجلة

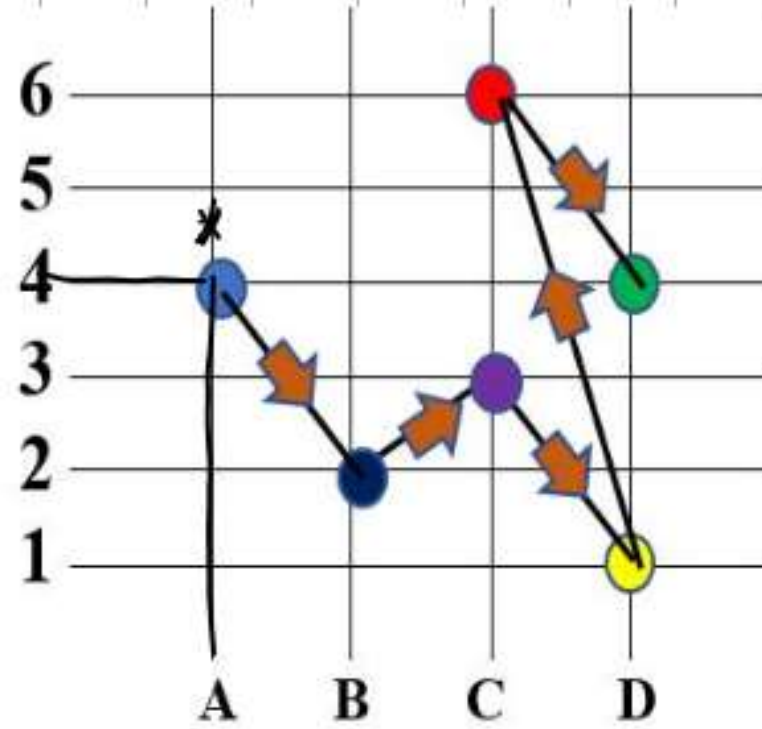
2

دورات مكثفة

3

أحصل على بطاقة الإشتراك



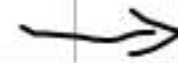


## الموضوع 02:

سجّلنا تنقلات أحد الصحفيين في قاعات الملاعب إذ تمثل الأرقام أرقام القاعات بينما تمثل الحروف الملاعب التي توجه إليها.

**المطلب 01:** اعتماداً على المرصوفة أتمم تشفير مساره.

(A ; 4) → (... ; ...) → (... ; 3) → (... ; ...) → (... ; ...) → (... ; 4)



## المطلب 02:

1. ارسم القطعة المستقيمة [AB] التي يبلغ طولها 8 cm
2. ارسم المستقيم (s) منتصف القطعة [AB] شرط أن يُعامدَها. وسمِّ C نقطة تقاطعهما.
3. عَلم على المستقيم (s) النقطتين D و E بحيث تبعدان عن C بـ 4 cm
4. صل بين النقط A, B, D, E وتعرّف على نوع المضلع المتحصّل عليه مع التعليل.

دروسكم  
ملصقة التعليم الإلكتروني

ملف الحصة المباشرة و المسجلة

حصص مباشرة

1

حصص مسجلة

2

دورات مكثفة

3

أحصل على بطاقة الإشتراك





### الموضوع 03:

من بين الملاعب التي أُجريت عليها مباريات البطولة، ملعب لوسيل، وهو ملعب مستطيل الشكل

محيطه  $346.2\text{m}$  ويبلغ طوله  $105.1\text{m}$

المطلب 01: اختر الإجابة الصحيحة مما يلي:

عرض الملعب يساوي:

- $136\text{m}$  -   $60\text{m}$
- $68\text{m}$  -   $196.1\text{m}$



### المطلب 02:

احسب مساحة الملعب.

استنتج مساحته بالأر.

المطلب 03: أُجريت على هذا الملعب مباراة المنتخب السعودي التي فاز فيها على المنتخب الأرجنتيني.



دامت المباراة في وقتها الأصلي 90 دقيقة مع إضافة 18 دقيقة كوقت بديل و15 دقيقة كاستراحة بين الشوطين.

احسب الوقت الذي استغرقته المباراة.

إذا علمت أن المباراة قد بدأت على الساعة 11 صباحا، ففي أي وقت انتهت؟

الموضوع 04:

**المطلب 01:** بلغ سعر 3 تذاكر في تلك المباراة 27 600 da. أكمل جدول التناسبية التالي:

عدد التذاكر	1	3	5	10
السعر (da)		27 600		64 400

**المطلب 02:** إليك المخطط البياني التالي والذي يمثل عدد الأهداف المسجلة بأول خمس أيام من البطولة.



- املأ الجدول التالي:

اليوم	اليوم	اليوم	اليوم	اليوم	الأيام
05	04	03	02	01	
عدد الأهداف	.....	.....	.....	.....	

**المطلب 03:** جد إجمالي الأهداف المسجلة خلال الأيام الخمس الأولى؟

الأولى؟

**المطلب 04:** احسب النسبة المئوية لعدد الأهداف المسجلة كل يوم مقارنة بالعدد الإجمالي للأهداف.

واجب (15)

المخطط



ملف الحصة المباشرة و المسجلة

1 حصص مباشرة

2 حصص مسجلة

3 دورات مكثفة

أحصل على بطاقة الإشتراك



## حل امتحان تقييم المكتسبات في مادة الرياضيات

الموضوع الإطار: كُلفت زميلك بإنجاز واجب منزلي في العطلة تفادياً لنسيان ما تم دراسته ومراجعة وتثبيتها له. إليك نصه:

الموضوع 01: بمناسبة كأس العالم نشر الاتحاد الدولي لكرة القدم بياناً ذكر فيه إجمالي الحضور الجماهيري في آخر ثلاث بطولات.

كأس العالم 2022 (قطر)	كأس العالم 2018 (روسيا)	كأس العالم 2014 (البرازيل)
		
إجمالي الحضور الجماهيري 3 404 252 مُشجعاً	إجمالي الحضور الجماهيري 3 031 768 مُشجعاً	إجمالي الحضور الجماهيري 3 429 873 مُشجعاً



المطلب 01: اكتب الحضور الجماهيري لكل بطولة بالحروف

المطلب 02: رتب الحضور الجماهيري للبطولات الثلاث ترتيباً تصاعدياً.

المطلب 03: احسب إجمالي الحضور الجماهيري في البطولات الثلاث.

المطلب 04: إليك المنتخبات المشاركة في بطولة كأس العالم في قطر.

1. كم عدد المنتخبات المشاركة في البطولة؟  $32 = 8 \times 4$

3. تم توزيع المنتخبات على مجموعات متساوية العدد.

- احسب عدد المنتخبات في كل مجموعة. 8 أو 4

4. إذا علمت أن كل منتخب حضر معه 26 لاعباً.

- جد إجمالي عدد اللاعبين المشاركين في البطولة. (للاعتماد)  $32 \times 26 = 832$

3 429 873 : ثلاثة ملايين وأربع مئة وتسعة وعشرون ألفاً

و ثمان مئة وثلاثة وسبعون

3 031 768 : ثلاثة ملايين وواحد وثلاثون ألفاً وسبعمئة

و ثمانية وستون

3 404 252 : ثلاثة ملايين

و مئتان وأثنان وخمسون

و أربع مئة وأربع آلان

$3\ 429\ 873 > 3\ 404\ 252 > 3\ 031\ 768$

دروسكم  
ملصقة التعليم الإلكتروني

ملف الحصص المباشرة و المسجلة

1 حصص مباشرة

2 حصص مسجلة

3 دورات مكثفة

أحصل على بطاقة الإشتراك



### المطلب 1 :الكتابة الحرفية:

البرازيل 2014: 3 429 873 : ثلاث ملايين وأربعمئة وتسعة وعشرون ألفا وثمانمئة وثلاثة وسبعون

روسيا 2018: 3 031 768 : ثلاث ملايين وواحد وثلاثون ألفا وسبعمائة وثمانية وستون

قطر 2022 : 3 404 252 : ثلاث ملايين وأربعمائة وأربع آلاف ومئتان واثنان وخمسون

المطلب 02: الترتيب: 3 429 873 < 3 404 252 < 3 031 768 →

المطلب 03: حساب إجمالي الحضور الجماهيري: 9865893 مشجعا

المطلب 04: عدد المنتخبات المشاركة 32

عدد المنتخبات في كل مجموعة 4

عدد اللاعبين 832 لاعبا



ملف الحصص المباشرة و المسجلة

1 حصص مباشرة

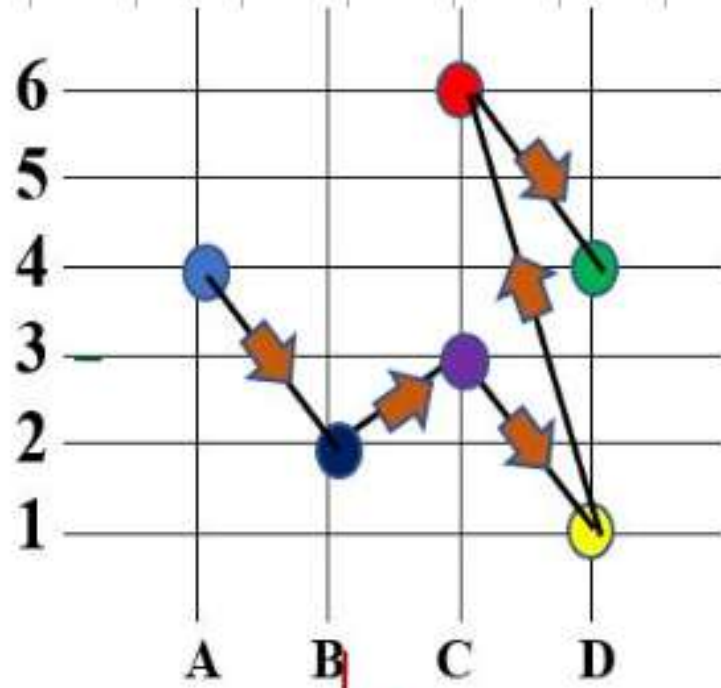
2 حصص مسجلة

3 دورات مكثفة

أحصل على بطاقة الاشتراك







## الموضوع 02:

سجلنا تنقلات أحد الصحفيين في قاعات الملاعب إذ تمثل الأرقام أرقام القاعات بينما تمثل الحروف الملاعب التي توجه إليها.

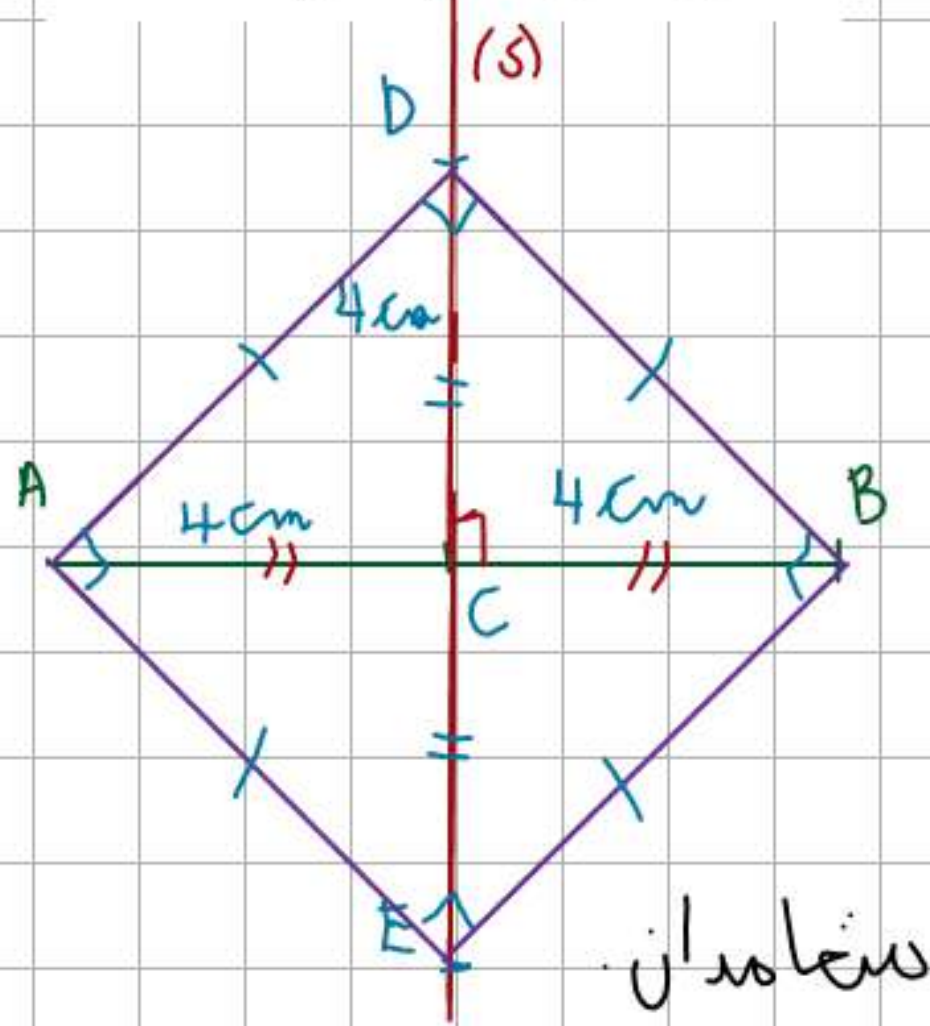
**المطلب 01:** اعتمادا على المرصوفة أتمم تشفير مساره.

(A ; 4) → (B ; 2) → (C ; 3) → (D ; 1) → (D ; 4) → (C ; 6) → (D ; 4)

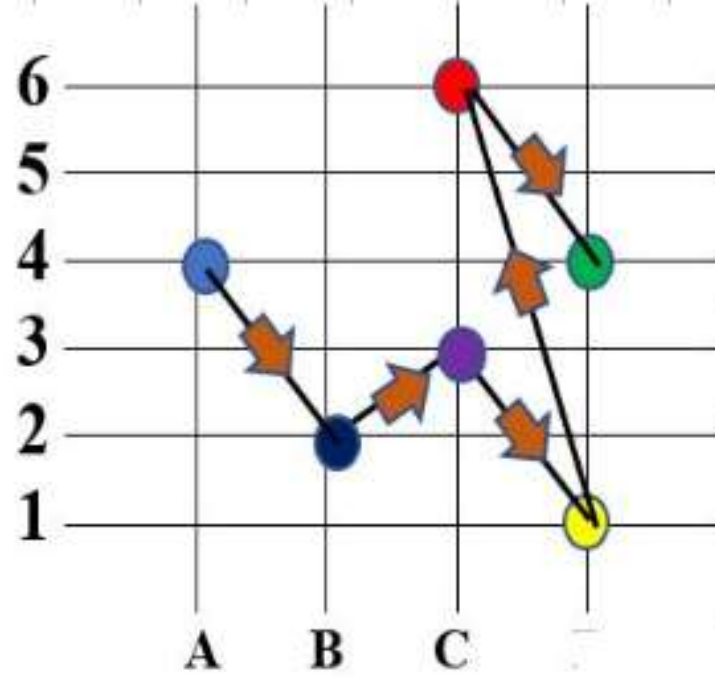
## المطلب 02:

1. ارسم القطعة المستقيمة [AB] التي يبلغ طولها 8 cm
2. ارسم المستقيم (s) منتصف القطعة [AB] شرط أن يعامدها. وسمِّ C نقطة تقاطعهما.
3. عَمِّ على المستقيم (s) النقطتين D و E بحيث تبعدان عن C بـ 4 cm
4. صل بين النقط A, B, D, E وتعرّف على نوع المضلع المتحصل عليه مع التعليل.

المضلع ABDE مربع لأن  
4 زوايا قائمة 4 أضلاع  
متساوية أو متساوية  
متساوية ومتعامدان



## الموضوع 02:



المطلب 01: التشفير (D; 4) (C; 6) (D; 1) (C; 3) (B; 2)

المطلب 02: رسم القطعة + رسم المستقيم العمودي في المنتصف + تعيين النقطتين E و D + الوصل بين النقط

الشكل المتحصل عليه: مربع (1) . لأنه جميع أضلاعه متقايسة (2)  
طولها 4 سم (3) وجميع زواياه قائمة (4)



ملف الحصة المباشرة و المسجلة

1 حصص مباشرة

2 حصص مسجلة

3 دورات مكثفة

أحصل على بطاقة الإشتراك



دامت المباراة في وقتها الأصلي (90 دقيقة) مع إضافة (18 دقيقة) كوقت بديل و(15 دقيقة) كاستراحة بين الشوطين.

- احسب الوقت الذي استغرقته المباراة  $90 + 18 + 15 = 123 \text{ min} = 2 \text{ h} + 3 \text{ min}$
- إذا علمت أن المباراة قد بدأت على الساعة 11 صباحاً، ففي أي وقت انتهت؟  
 $11 \text{ h} + 2 \text{ h} 3 \text{ min} = 13 \text{ h} 3 \text{ min}$

$$2 \times (ع + ط) = \text{المحيط}$$

$$ع = \frac{\text{المحيط}}{2} - ط$$

$$(346,2 \div 2) - 105,1 = 68 \text{ m}$$

$$= (346 + 0,2) \div 2 - 105,1 = 68 \text{ m}$$

$$\text{المساحة} = ط \times ع : 105,1 \times 68 = 7146,8 \text{ m}^2$$

$$\text{التحويل} : 7146,8 \text{ m}^2 = 71,468 \text{ a (dam}^2)$$

### الموضوع 03:

من بين الملاعب التي أُجريت عليها مباريات البطولة، ملعب لوسيل، وهو ملعب مستطيل الشكل

محيطه (346,2) ويبلغ طوله (105,1 m)

المطلب 01: اختر الإجابة الصحيحة مما يلي:

عرض الملعب يساوي:

- 136 m -  60 m -
- 68 m -  196.1 m -

### المطلب 02:

احسب مساحة الملعب.

استنتج مساحته بالأر.

المطلب 03: أُجريت على هذا الملعب مباراة المنتخب السعودي

التي فاز فيها على المنتخب الأرجنتيني.

دروسكم  
منصة التعليم الإلكتروني

ملف الحصة المباشرة و المسجلة

1 حصص مباشرة

2 حصص مسجلة

3 دورات مكثفة

أحصل على بطاقة الإشتراك



## الموضوع 03:

المطلب 01: عرض الملعب 68 مترا.

Km <sup>2</sup>		hm <sup>2</sup>		dam <sup>2</sup>		m <sup>2</sup>		dm <sup>2</sup>		cm <sup>2</sup>		mm <sup>2</sup>	
ع	و	ع	و	ع	و	ع	و	ع	و	ع	و	ع	و

المطلب 02: مساحة الملعب: الطول × العرض = 7 146.8 m<sup>2</sup>

الاستنتاج بالأر 71.468 (4)

المطلب 03: - الوقت الذي دامته المباراة: 15+18+90 = 123 دقيقة

- تنتهي المباراة على 11:00 + 123 = 13:03

الساعة الواحدة زوالا وثلاثة دقائق.

$$7146.8 \text{ m}^2 = 71,468 \text{ a}$$

دروسكم  
ملصقة التعليم الإلكتروني

ملف الحصص المباشرة و المسجلة

1 حصص مباشرة

2 حصص مسجلة

3 دورات مكثفة

أحصل على بطاقة الإشتراك



الموضوع 04:

المطلب 01: بلغ سعر 3 تذاكر في تلك المباراة 27 600 da. أكمل جدول التناسبية التالي:

عدد التذاكر	1	3	5	10
السعر (da)		27 600		64 400

المطلب 02: إليك المخطط البياني التالي والذي يمثل عدد الأهداف المسجلة بأول خمس أيام من البطولة.



- املأ الجدول التالي:

اليوم	اليوم	اليوم	اليوم	اليوم	الأيام
05	04	03	02	01	
.....	.....	.....	.....	.....	عدد الأهداف

دروسكم  
منصة التعليم الإلكتروني

ملف الحصة المباشرة و المسجلة

1 حصص مباشرة

2 حصص مسجلة

3 دورات مكثفة

أحصل على بطاقة الإشتراك



## المطلب 01: اكمال جدول التناسبية

عدد التذاكر	1	3	5	7	10
السعر (da)	9200	27 600	46000	64 400	92000

## المطلب 02: ملء الجدول

اليوم 5	اليوم 4	اليوم 3	اليوم 2	اليوم 1	الأيام
8	10	8	12	2	عدد الأهداف

دروسكم  
ملصقة التعليم الإلكتروني

ملف الحصة المباشرة و المسجلة

1 حصص مباشرة

2 حصص مسجلة

3 دورات مكثفة

أحصل على بطاقة الإشتراك



## المطلب 03: جد إجمالي الأهداف المسجلة خلال الأيام الخمس الأولى؟

## المطلب 04: احسب النسبة المئوية لعدد الأهداف المسجلة كل يوم مقارنة بالعدد الإجمالي للأهداف.

اليوم 5	اليوم 4	اليوم 3	اليوم 2	اليوم 1	الأيام
					النسبة المئوية



ملف الحصة المباشرة و المسجلة

1 حصص مباشرة

2 حصص مسجلة

3 دورات مكثفة

أحصل على بطاقة الإشتراك



## المطلب 03: إجمالي الأهداف المسجلة: 40 هدفا

## المطلب 04: النسب المئوية

اليوم 5	اليوم 4	اليوم 3	اليوم 2	اليوم 1	الأيام
20	25	20	30	5	النسبة المئوية

دروسكم  
ملصقة التعليم الإلكتروني

ملف الحصة المباشرة و المسجلة

1 حصص مباشرة

2 حصص مسجلة

3 دورات مكثفة

أحصل على بطاقة الإشتراك





## دروس الفصل الثالث

- الدائرة
- الأعداد العشرية و قياس المقادير
- انشاء أشكال هندسية
- الكسور و الأعداد العشرية
- قياس مدد
- المقياس
- قياس ساعات
- السرعة المنتظمة.

- تفكيك عدد عشري
- قيمة الرقم حسب منزلته في كتابة عدد عشري
- علاقات حسابية بين أعداد عشرية
- القسمة
- النسبة المئوية
- الرباعيات الخاصة
- قياس كتل
- التمثيلات البيانية و المخططات



ملف الحصة المباشرة و المسجلة

1 حصص مباشرة

2 حصص مسجلة

3 دورات مكثفة

أحصل على بطاقة الإشتراك

