

حل الوقفة التقييمية رقم 04

نشاط 1:

اشترت أمي 3m و $\frac{1}{2}$ من القماش لتخيط حجابا ،

واشترت أيضا 1m و $\frac{1}{4}$ لتخيط سروالا .

- احسب طول كل القماش بالمتر ؟

الأجوبة

$$\frac{1}{2} = 0,5$$

$3 + 0,5 = 3,5 \text{ m}$
طول القماش الذي ستخيطه
حجابا هو $3,5 \text{ m}$

$$\frac{1}{4} = 0,25$$

$1 + 0,25 = 1,25 \text{ m}$
طول القماش الذي ستخيطه
سروالا هو $1,25 \text{ m}$

$3,5 + 1,25 = 4,75 \text{ m}$
طول القماش هو $4,75 \text{ m}$

الحل

العمليات

$$\begin{array}{r} 3,0 \\ + 0,5 \\ \hline 3,5 \end{array}$$

$$3 + \frac{1}{2} = \frac{7}{2} = 3,5$$

$$\begin{array}{r} 1,00 \\ + 0,25 \\ \hline 1,25 \\ + \frac{1}{4} = \frac{5}{4} = 1,25 \end{array}$$

$$\begin{array}{r} 3,50 \\ + 1,25 \\ \hline 4,75 \end{array}$$

دروسكم
منصة التعليم الإلكتروني

ملف الحصة المباشرة و المسجلة

1 حصص مباشرة

2 حصص مسجلة

3 دورات مكثفة

أحصل على بطاقة الاشتراك



الأجوبة

الحل

العمليات

نشاط 1:

$$\frac{1}{2} = 0,5$$

$$3m + 0,5 m = 3,5 m$$

طول القماش الذي تخط به الحجاب هو $3,5 m$

$$\frac{1}{4} = 0,25$$

$$1m + 0,25 m = 1,25 m$$

طول القماش الذي تخط به السروال هو $1,25 m$

$$3,5 m + 1,25 m = 4,75 m$$

طول كل القماش هو $4,75 m$

$$\begin{array}{r} 3,0 \\ + 0,5 \\ \hline 3,5 \end{array}$$

$$\begin{array}{r} 1,00 \\ + 0,25 \\ \hline 1,25 \end{array}$$

$$\begin{array}{r} 3,50 \\ + 1,25 \\ \hline 4,75 \end{array}$$

اشترت أمي $3m$ و $\frac{1}{2}$ من القماش لتخط حجابا ،

واشترت أيضا $1m$ و $\frac{1}{4}$ لتخط سروالا.

- احسب طول كل القماش بالمترا ؟

ملف الحصة المباشرة و المسجلة

1 حصص مباشرة

2 حصص مسجلة

3 دورات مكثفة

أحصل على بطاقة الاشتراك



نشاط 2:

أكمل الجدول التالي:

عدد الأجزاء من مئة ←	رقم الأجزاء من مئة 0	عدد الأعشار ←	عدد العشرات ←	رقم الأعشار 0	العدد
50 018	8	5 001	50	1	500.18
37 109	9	3 710	37	0	371.092

الكتابة الكسرية	الجزء الصحيح				الجزء العشري				الكتابة بالفاصلة بالعشرية
	آلاف	مئات	عشرات	وحدات	جزء من عشرة	جزء من مئة	جزء من ألف	جزء من عشرة آلاف	
	آ	م	ع	و	0.1	0.01	0.001	0.0001	
		5	0	0	1	8			
		3	7	1	0	9			



ملف الحصة المباشرة و المسجلة



1 حصص مباشرة

2 حصص مسجلة

3 دورات مكثفة

أحصل على بطاقة الإشتراك



نشاط 2:

أكمل الجدول التالي:

العدد	رقم العشرات	عدد العشرات	عدد الأجزاء من مئة	رقم الأجزاء من مئة	عدد الأجزاء من مئة
500.18	1	50	5001	8	50 018
371.092	0	37	3710	9	37 109

دروسكم
منصة التعليم الإلكتروني



ملف الحصة المباشرة و المسجلة

1 حصص مباشرة

2 حصص مسجلة

3 دورات مكثفة

أحصل على بطاقة الإشتراك



نشاط 3: أكمل ملء الجدول

الشكل	عدد الوجوه	عدد الأحرف	عدد الرؤوس
متوازي المستطيلات	6	12	8
المكعب	6	12	8
الأسطوانة	3	0	0

دروسكم
منصة التعليم الإلكتروني

دروسكم
منصة التعليم الإلكتروني

ملف الحصة المباشرة و المسجلة

1 حصص مباشرة

2 حصص مسجلة

3 دورات مكثفة

أحصل على بطاقة الإشتراك



نشاط 3: أكمل ملء الجدول

عدد الرؤوس	عدد الأحرف	عدد الوجوه	الشكل
8	12	6	متوازي المستطيلات
8	12	6	المكعب
0	0	3	الأسطوانة

دروسكم
منصة التعليم الإلكتروني

دروسكم
منصة التعليم الإلكتروني

ملف الحصة المباشرة و المسجلة

1 حصص مباشرة

2 حصص مسجلة

3 دورات مكثفة

أحصل على بطاقة الإشتراك

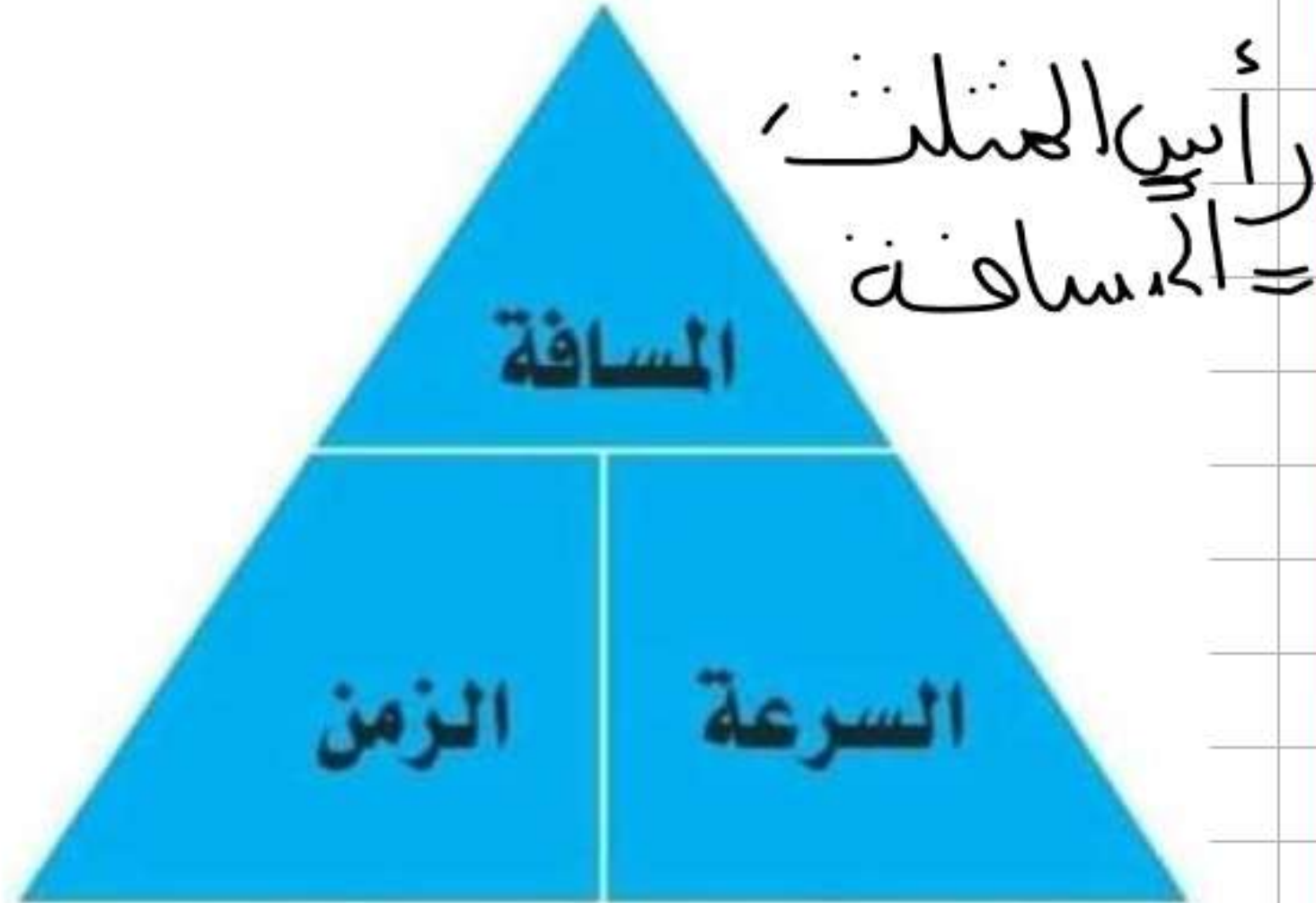


$$\frac{\text{المسافة}}{\text{الزمن}} = \text{المتوسطة السرعة}$$

السرعة المتوسطة

السرعة المتوسطة: هي المسافة المقطوعة خلال مدة زمنية محددة.
وحداتها: تتعلق بالمسافة و الزمن (m/s) (km / h) (m / min)

مثلث السرعة المتوسطة



$$\frac{\text{المسافة}}{\text{الزمن}} = \text{السرعة المتوسطة}$$

$$\text{المسافة} = \text{السرعة المتوسطة} \times \text{الزمن}$$



ملف الحصة المباشرة و المسجلة

1 حصص مباشرة

2 حصص مسجلة

3 دورات مكثفة

أحصل على بطاقة الإشتراك



الأجوبة

الحل

العمليات

نشاط:

$$\frac{\text{المسافة}}{\text{الزمن}} = \text{السرعة المتوسطة}$$

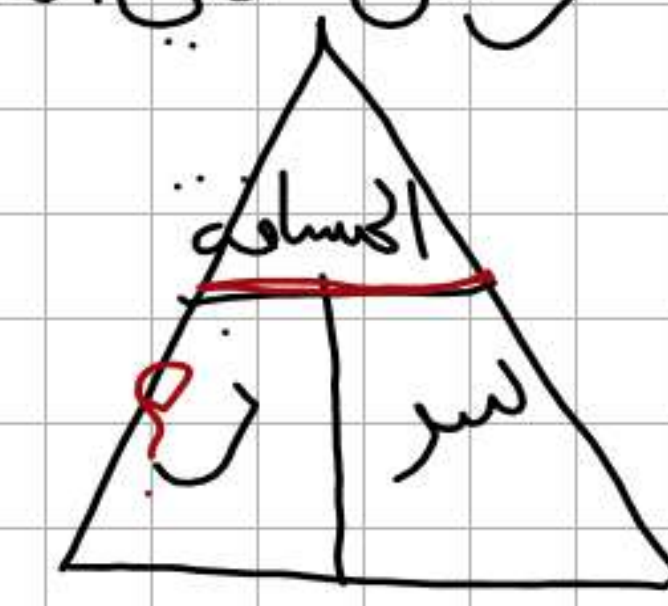
$$120 \div 3 = 40 \text{ Km/h}$$

$$\begin{array}{r} 120 \\ - 0 \\ \hline 12 \\ - 12 \\ \hline 000 \end{array}$$

تقطع حافلة نقل المسافرين مسافة (120 km) خلال (3 h).
- احسب السرعة المتوسطة للحافلة

إذا علمت أن حافلة لنقل
المسافرين قطعت مسافة

120 km بسرعة تقدر بـ 40 km/h
أحسب الزمن الذي استغرقته



$$\begin{array}{r} 12 \\ - 12 \\ \hline 00 \end{array}$$

منصة دروسكم الإلكترونية

دروسكم
منصة التعليم الإلكتروني

ملف الحصة المباشرة و المسجلة

- 1 حصص مباشرة
- 2 حصص مسجلة
- 3 دورات مكثفة

أحصل على بطاقة الإشتراك



الأجوبة

$$\frac{\text{المسافة}}{\text{الزمن}} = \text{السرعة}$$

$$120 \div 3 = 40$$

السرعة المتوسطة للحافلة هي : 40 km / h

الحل

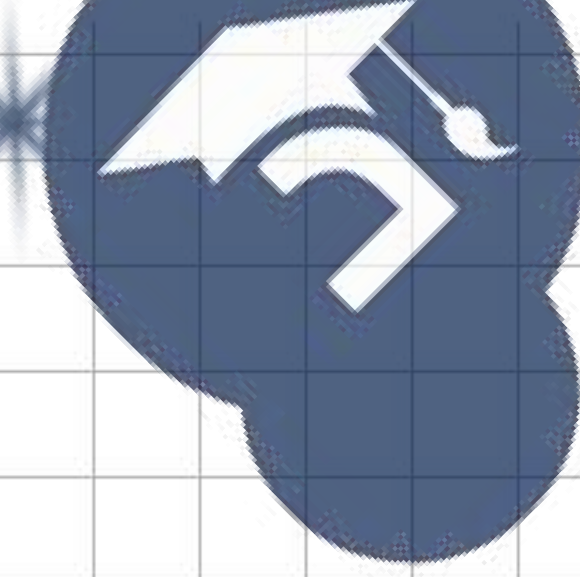
العمليات

$$\begin{array}{r} 120 \\ - 12 \\ \hline 000 \\ - 000 \\ \hline 000 \end{array}$$

$$\begin{array}{r} 3 \\ \hline 40 \end{array}$$

نشاط :

تقطع حافلة نقل المسافرين مسافة 120 km خلال 3 h .
- احسب السرعة المتوسطة للحافلة



دروسكم
منظمة التعليم الإلكتروني

دروسكم
منصة التعليم الإلكتروني

ملف الحصة المباشرة و المسجلة

1 حصص مباشرة

2 حصص مسجلة

3 دورات مكثفة

أحصل على بطاقة الإشتراك



المقياس

الخريطة: متوناتها



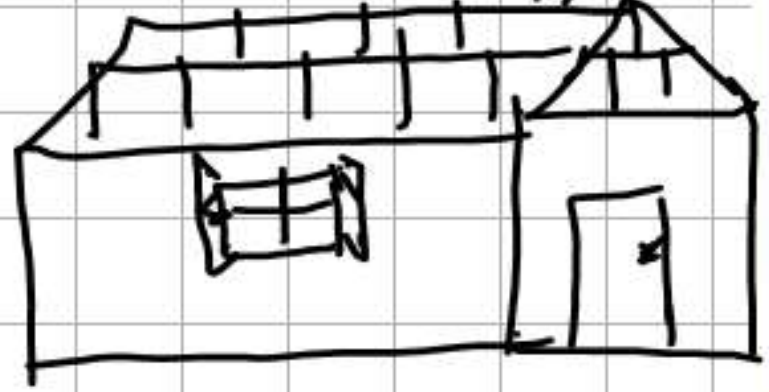
1- العنوان

2- الاتجاه

3- المحتاج

4- المقياس

$$\frac{1}{3\ 000\ 000}$$



البيت أقوم بتصغير
أبعاده



الدعسوفة أقوم بتكبيرها

- العمل على المقياس مرتبط بـ: التمثيلات - المخططات - الرسومات - التصاميم - الخرائط.....

$$\text{المقياس} = \frac{\text{القياس على التصميم}}{\text{البعد غير الحقيقي}} = \frac{\text{القياس الحقيقي}}{\text{البعد الحقيقي}}$$

$$\frac{1}{40\ 000}$$

$$\text{المقياس} = \frac{\text{الطول على التصميم}}{\text{الطول الحقيقي}}$$
$$\text{المقياس} = \frac{\text{البعد على الحقيقي}}{\text{البعد الحقيقي}}$$

ملف الحصة المباشرة و المسجلة

1 حصص مباشرة

2 حصص مسجلة

3 دورات مكثفة

أحصل على بطاقة الإشتراك



ط غير حقيقي

الطول على التمثيل	1	3.2
الطول الحقيقي	125	?

$$125 \times 3.2 = 400 \text{ m}$$

الطول الحقيقي لهذه الشاحنة هو :

$$400 \text{ cm} = 4 \text{ m}$$

$$\Rightarrow x = \frac{3.2 \times 125}{1} = 400 \text{ cm}$$

400 cm = 4 m

m	dm	cm
4	0	0

$$\begin{array}{r} \textcircled{1} \\ \times 125 \\ 125 \\ 250 \\ 375 \\ \hline 400.0 \end{array}$$

- يسمى معامل التناسبية الذي يسمح بالانتقال من المسافات الحقيقية إلى المسافات على التصميم بمقياس التصميم (معامل الوحدة الواحدة)

مثال : الشاحنة المقابلة ممثلة بمقياس $\frac{1}{125}$



طولها على الرسم : 3.2 cm

- أوجد طولها الحقيقي.

3.2 cm

$$\frac{\text{الطول غير الحقيقي}}{\text{الطول الحقيقي}} = \frac{1 \text{ cm}}{125 \text{ cm}}$$

$$\text{الطول غير الحقيقي} = 3.2 \text{ cm}$$

$$\frac{3.2}{x} = \frac{1}{125}$$

ملف الحصة المباشرة و المسجلة

1 حصص مباشرة

2 حصص مسجلة

3 دورات مكثفة

أحصل على بطاقة الإشتراك



- ملاحظة: انتبه للوحدات قبل حساب مقياس الرسم أو التصميم إن كانت مختلفة تحول إلى الوحدة الصغيرة.

دائما نبحث عن الأبعاد الحقيقية و التي تكون دائما بـ **km** أو **m** أما الأبعاد غير الحقيقية فتكون بـ **cm** أو **mm** إذا استعملنا الطريقة الثلاثية نضع الوحدات المتماثلة تحت بعضها البعض.

$$\begin{array}{r} m \quad 1 \text{ cm} \\ \hline m \quad 50000 \end{array}$$

التناسبات على التصميم
العدد غير الحقيقي

التناسبات الحقيقية
العدد الحقيقي



ملف الحصة المباشرة و المسجلة

1 حصص مباشرة

2 حصص مسجلة

3 دورات مكثفة

أحصل على بطاقة الإشتراك



الأجوبة

الحل

الطريقة الثانية:

$$\begin{array}{r} 5\,000\,000 \\ \times 8,6 \\ \hline \end{array}$$

$$\Rightarrow x = \frac{5\,000\,000 \times 8,6}{1}$$

$$= 43\,000\,000 \text{ cm}$$

$$43\,000\,000 \text{ cm} = 430 \text{ Km}$$

	Km	hm	dcm	m	dm	cm	mm
	4	3	0	0	0	0	0

المسافة الحقيقية بين
المدن هي **430 Km**

العمليات ③

$$\begin{array}{r} 8,6 \\ \times 5 \\ \hline 4310 \\ 43\,000\,000 \end{array}$$

نشاط: المسافة بين الجزائر ووهران على الخريطة هي

$$\frac{8.6 \text{ cm}}{5\,000\,000} \text{ بمقياس } 1$$

- احسب المسافة الحقيقية بين المدينتين.

$$8,6 \text{ cm} = \text{طول غير حقيقي}$$

$$\frac{\text{الطول غير الحقيقي}}{\text{الطول الحقيقي}} = \frac{1}{5\,000\,000}$$

الطريقة (ب):

الطول غير الحقيقي	1	8,6
الطول الحقيقي	5 000 000	?

المسافة الحقيقية **43 000 000 cm**

دروسكم
منصة التعليم الإلكتروني

ملف الحصة المباشرة و المسجلة

- 1 حصص مباشرة
- 2 حصص مسجلة
- 3 دورات مكثفة

أحصل على بطاقة الاشتراك



الأجوبة

$$1 \rightarrow 5\,000\,000$$

$$8,6 \rightarrow x$$

$$x = \frac{5\,000\,000 \times 8,6}{1}$$

$$= 43\,000\,000 \text{ cm}$$

$$43\,000\,000 \text{ cm} = 430 \text{ km}$$

المسافة الحقيقية بين المدينتين

هي: **430 km**

الحل

العمليات

$$\begin{array}{r} 5\,000\,000 \\ \times \quad 8,6 \\ \hline 43\,000\,000 \end{array}$$

نشاط: المسافة بين الجزائر ووهران على الخريطة هي

$$8.6 \text{ cm بمقياس } \frac{1}{5\,000\,000}$$

- احسب المسافة الحقيقية بين المدينتين.



دروسكم
منظمة التعليم الإلكتروني

دروسكم
منصة التعليم الإلكتروني

ملف الحصة المباشرة و المسجلة

1 حصص مباشرة

2 حصص مسجلة

3 دورات مكثفة

أحصل على بطاقة الإشتراك



أنشطة تقييمية رقم 05

نشاط 1:

يسكن جدي على مسافة 240 m من المسجد ، فيصل

إليه بسرعة متوسطة تساوي 12 m/min .

- ماهي مدة سير جدي للوصول إلى المسجد ؟

نشاط 2:

يستغرق الأب للوصول إلى عمله بالسيارة 2h .

إذا علمت أنه يسير بسرعة متوسطة تساوي 70 km/h

- ماهي المسافة التي يقطعها الأب للوصول إلى عمله ؟

نشاط 3:

ملعب طوله 100 m و عرضه 60 m

علما أن طول هذا الملعب على التصميم هو 5 cm

- ماهو مقياس تصميم هذا الملعب ؟

- احسب عرض الملعب على التصميم.

واجب 😊



ملف الحصة المباشرة و المسجلة

1 حصص مباشرة

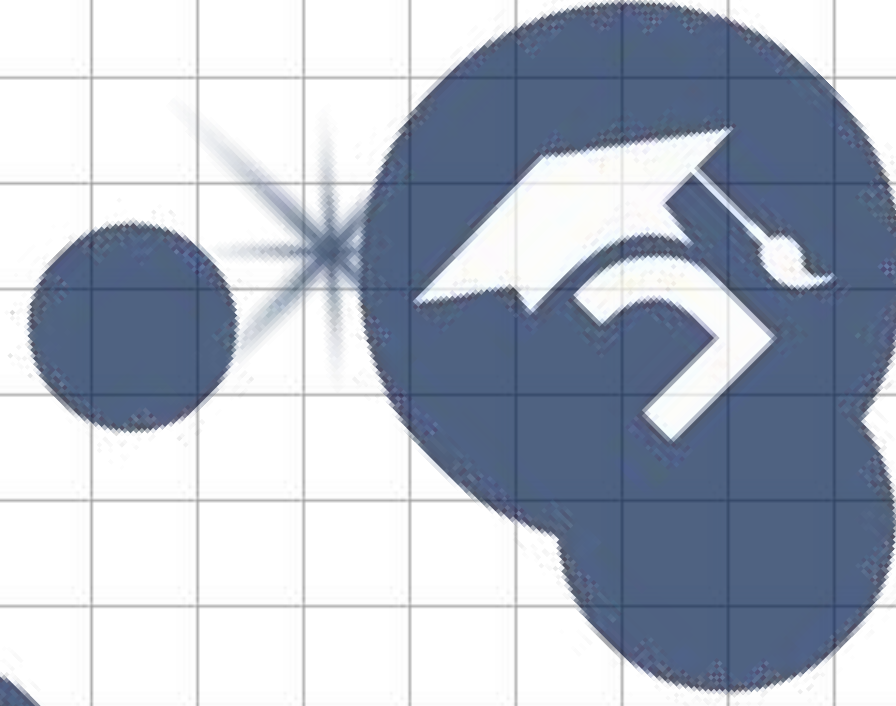
2 حصص مسجلة

3 دورات مكثفة

أحصل على بطاقة الإشتراك



دروسكم
منظمة التعليم الإلكتروني



ملف الحصة المباشرة و المسجلة

1 حصص مباشرة

1

2 حصص مسجلة

2

3 دورات مكثفة

3

أحصل على بطاقة الإشتراك

