

الأجوبة

العمليات الحل

وقت الانطلاق = وقت الوصول - المدة

$$\begin{array}{r} 11 \text{ h } 45 \text{ min} - 3 \text{ h } 25 \text{ min} \\ 11 \text{ h } 45 \text{ min} \\ - 03 \text{ h } 25 \text{ min} \\ \hline 08 \text{ h } 20 \text{ min} \end{array}$$

(8:20)

وقت الانطلاق هو

8h 20min  
الساعة الثامنة وعشرون  
دقيقة صباحًا

وضعية 1:

انطلق دراج من مدينة الجزائر متوجها إلى مدينة بوفاريك.

حيث قطع المسافة في مدة 3h 25 min.

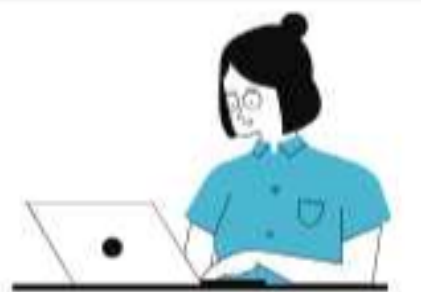
- ماهو وقت انطلاقه إذا علمت أنه وصل على الساعة

11 h 45 min

$$3 - 2 = 1$$



أحصل على بطاقة الإشتراك



1 حصص مباشرة

2 حصص مسجلة

3 دورات مكثفة

## الأجوبة

وقت الانطلاق = وقت الوصول - المدة

$$11 \text{ h } 45 \text{ min} - 3 \text{ h } 25 \text{ min} = 8 \text{ h } 20 \text{ min}$$

وقت انطلاق الدراج هو : **8 h 20 min**

الساعة الثامنة صباحا و عشرون دقيقة

## الحل

### العمليات

$$\begin{array}{r} 11 \text{ h } 45 \text{ min} \\ - 03 \text{ h } 25 \text{ min} \\ \hline 08 \text{ h } 20 \text{ min} \end{array}$$

## وضعية 1:

انطلق دراج من مدينة الجزائر متوجها إلى مدينة بوفاريك.

حيث قطع المسافة في مدة : 3h 25 min

- ما هو وقت انطلاقه إذا علمت أنه وصل على الساعة

11 h 45 min

دروسكم

ملصقة التعليم الإلكتروني

ملف الحصة المباشرة و المسجلة

1 حصص مباشرة

2 حصص مسجلة

3 دورات مكثفة

أحصل على بطاقة الإشتراك





الأجوبة

الحل

العمليات

وضعية 2:

المدة = وقت الوصول - وقت الانطلاق

$$\begin{array}{r} 17\text{h } 20\text{min} \\ - 14\text{h } 10\text{min} \\ \hline 03\text{h } 10\text{min} \end{array}$$

الساعة الخامسة مساءً = 17h  
عشرون دقيقة = 20min

$$17\text{h } 20\text{min} - 14\text{h } 10\text{min}$$

$$= 3\text{h } 10\text{min}$$

مدة الرحلة هي

$$3\text{h } 10\text{min}$$

انطلقت حافلة من مدينة سطيف على الساعة

14 h 10 min ووصلت إلى مدينة الجزائر

على الساعة الخامسة مساءً وعشرون دقيقة.

- احسب مدة الرحلة.



$$3 - 1 = 2$$

دروسكم

منصة التعلم الإلكتروني

ملف الحصة المباشرة و المسجلة

1 حصص مباشرة

2 حصص مسجلة

3 دورات مكثفة

أحصل على بطاقة الإشتراك



## الأجوبة

المدة = وقت الوصول - وقت الانطلاق

$$(5 + 12) = 17$$

الساعة الخامسة مساءً = 17

عشرون دقيقة = 20

17h 20 min

$$17h 20 min - 14 h 10 min = 3 h 10 min$$

مدة الرحلة هي: 3 h 10 min

## الحل

## العمليات

$$\begin{array}{r} 17 h 20 min \\ - 14 h 10 min \\ \hline 03 h 10 min \end{array}$$

## وضعية 2:

انطلقت حافلة من مدينة سطيف على الساعة  
14 h 10 min ووصلت إلى مدينة الجزائر  
على الساعة الخامسة مساءً وعشرون دقيقة.  
- احسب مدة الرحلة.

دروسكم

منصة العلوم الإلكترونية

ملف الحصة المباشرة و المسجلة

1 حصص مباشرة

2 حصص مسجلة

3 دورات مكثفة

أحصل على بطاقة الاشتراك

