

قياس الكتل

ما يجب أن نعرفه في: درس قياس الكتل

الوحدة الأساسية لقياس الكتل هي : الغرام و نرسم لها بـ g
وله أجزاء (على يمين الوحدة الأساسية g وله مضاعفات
(على يسار الوحدة الأساسية g)

الغرام (g) 3 + 7

فقط ف : فراغ

ق : قنطار (q)

ط : طن (t)

و ف ط

t	q	kg	hg	dag	g	dg	cg	mg



ملف الحصة المباشرة و المسجلة

1 حصص مباشرة

2 حصص مسجلة

3 دورات مكثفة

أحصل على بطاقة الإشتراك



t	q	kg	hg	dag	g	dg	cg	mg
					1	0	0	0
			1	0	0			
				0,1				
			0,0	1				
1	0	0	0					
	1	0	0					
0,0	0	1						

تذكر أن

$$1 \text{ g} = 10 \text{ dg} = 100 \text{ cg} = 1000 \text{ mg}$$

$$1 \text{ hg} = 10 \text{ dag} = 100 \text{ g}$$

$$1 \text{ g} = 0.1 \text{ dag}$$

$$1 \text{ g} = 0.01 \text{ hg}$$

$$1 \text{ t} = 1000 \text{ kg}$$

$$1 \text{ q} = 100 \text{ kg}$$

$$1 \text{ kg} = 0.001 \text{ t}$$

ملف الحصة المباشرة و المسجلة

حصص مباشرة

1

حصص مسجلة

2

دورات مكثفة

3

أحصل على بطاقة الإشتراك





t	q	kg	hg	dag	g	dg	cg	mg
				7	3	0	0	
				0,0	7,3			

- عند كتابة الكتل في جدول التحويلات نكتب رقم أحاد العدد المعطى في الوحدة المعطاة ونحول فنجد أيضا رقم الوحدات في الوحدة المطلوبة أيضا.

$$73 \text{ g} = 7300 \text{ cg}$$

مثل

$$73 \text{ g} = 0,073 \text{ hg}$$

- لمقارنة كتل أو ترتيبها يجب التحويل إلى نفس الوحدة الأصغر أو الأكبر.

- لجمع أو طرح كتل لا بد أن تكون الأعداد من نفس الوحدة.

دروسكم
منصة التعليم الإلكتروني

ملف الحصة المباشرة و المسجلة

حصة مباشرة

1

حصة مسجلة

2

دورات مكثفة

3

أحصل على بطاقة الإشتراك



t	q	kg	hg	dag	g	dg	cg	mg

الأسئلة التي تطرح في هذا الدرس :

- ارسم جدول الكتل و اكتب عليه الأعداد التالية.
- حول إلى الوحدة المطلوبة أو جد الوحدة المناسبة.
- رتب الكتل أو قارن بينها.
- وضعية تتضمن كتل مختلفة.

دروسكم
منصة التعليم الإلكتروني

دروسكم
منصة التعليم الإلكتروني

ملف الحصة المباشرة و المسجلة

حصص مباشرة

1

حصص مسجلة

2

دورات مكثفة

3

أحصل على بطاقة الإشتراك



نشاط 1: أكمل ما يلي:

t	q	kg	hg	dag	g	dg	cg	mg
6	7,9	0	0,					
	0,0	0	1	8	3	2		
6	1,4	0	0					
6	1,4	0	0,					
1	0,7	0	0,					

1	0	0	0	0				
+	0	7	0	0				
<hr/>								
1	0	7	0	0				

$$1t + 0,7q = 10700 \text{ hg}$$

$$1t = 10000 \text{ hg}$$

$$0,7q = 700 \text{ hg}$$

$$1) 67.9 \text{ q} = 67900 \text{ hg}$$

$$2) 1832 \text{ dg} = 0,1832 \text{ q}$$

$$3) 61400 \text{ hg} = 6 \text{ t } 1,4 \text{ q}$$

$$4) 1 \text{ t } 0,7 \text{ q} = 10700 \text{ hg}$$

التحقق:

$$6 \text{ t } 1,4 \text{ q} = 61400 \text{ hg}$$



ملف الحصة المباشرة و المسجلة

حصص مباشرة 1

حصص مسجلة 2

دورات مكثفة 3

أحصل على بطاقة الإشتراك



نشاط 2: رتب الكتل التالية من الأثقل إلى الأخف. (ترتيب تنازلي).

700 g - 7kg - 12hg - 350 dag

t	q	kg	hg	dag	g	dg	cg	mg
			7	0	0			
		7	0	0	0			
		1	2	0	0			
		3	5	0	0			
		1	0	0	0			

التحويل للوحدة الأصغر

700g

7kg = 7000g

12hg = 1200g

350dag = 3500g

→ 7000 > 3500 > 1200 > 700

→ 7kg > 350dag > 12hg > 700g



ملف الحصة المباشرة و المسجلة

1 حصص مباشرة

2 حصص مسجلة

3 دورات مكثفة

أحصل على بطاقة الإشتراك



حل نشاط 2: ترتيب الكتل التالية من الأثقل إلى الأخف .

700 g - 7kg - 12hg - 350 dag

→ 7kg > 350 dag > 12hg > 700 g

دروسكم
منصة التعليم الإلكتروني

دروسكم
منصة التعليم الإلكتروني

ملف الحصة المباشرة و المسجلة

حصص مباشرة

1

حصص مسجلة

2

دورات مكثفة

3

أحصل على بطاقة الإشتراك



الأجوبة

الحل

نشاط 3: عند الأم 1 kg من الفريضة ، صنعت بر 500 g العجينة المورقة العمليات

و صنعت بر 250 g الكعكة الاسفنجية.

- احسب وزن الفريضة المستعملة.

- احسب وزن الفريضة المتبقية.

$$3500t = 35000q$$

350

kg	q	t
	0	0

$$1kg = 1000g$$

$$750g = ?$$

$$35000 \div 5 = 7000q$$

تحميل كل عربة

$$7000q$$

$$\begin{array}{r} 35000 \\ - 3500 \\ \hline 0000 \\ - 0000 \\ \hline 0000 \\ - 0000 \\ \hline 0000 \end{array}$$

وضعية: فطار مكوّن من 5 عربات حمولة 7000 باكياس الإسفيد

إذا علمت أن حمولة جميع العربات (3500t) الطن

كم فطار تحميل لكل عربة؟

دروسكم
ملصة التعليم الإلكتروني

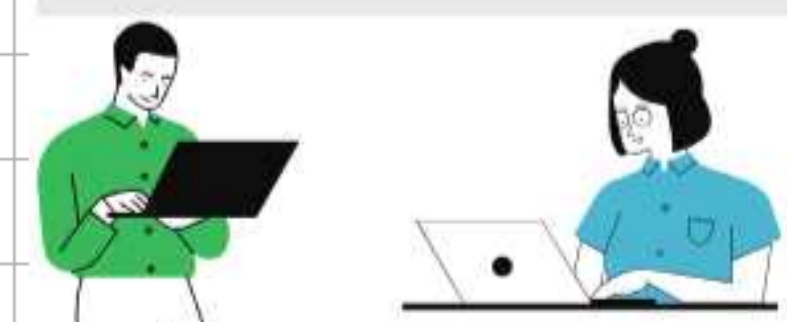
ملف الحصة المباشرة و المسجلة

1 حصص مباشرة

2 حصص مسجلة

3 دورات مكثفة

أحصل على بطاقة الإشتراك



الأجوبة

$$500 + 250 = 750$$

كمية الفريضة المستعملة هي : **750 g**

التحويل :

$$1 \text{ kg} = 1000 \text{ g}$$

$$1000 - 750 = 250 \text{ g}$$

كمية الفريضة المتبقية هي : **250 g**

الحل

$$\begin{array}{r} 500 \\ + 250 \\ \hline 750 \end{array}$$

$$\begin{array}{r} 1000 \\ - 750 \\ \hline 250 \end{array}$$

حل نشاط 3: عند الأم 1 kg من الفريضة ، صنعت بـ 500 g العجينة المورقة

و صنعت بـ 250 g الكعكة الاسفنجية.

- احسب وزن الفريضة المستعملة .

- احسب وزن الفريضة المتبقية.

دروسكم
منصة التعليم الإلكتروني

ملف الحصة المباشرة و المسجلة

1 حصص مباشرة

2 حصص مسجلة

3 دورات مكثفة

أحصل على بطاقة الإشتراك



أنشطة تقييمية رقم 01

نشاط 1: أكمل ما يلي



$$8 \text{ t} = \dots\dots\dots \text{q} = \dots\dots\dots \text{kg}$$

$$120 \text{ g} = \dots\dots\dots \text{dag}$$

$$1700 \text{ kg} = \dots\dots\dots \text{q}$$

$$23 \text{ dg} = \dots\dots\dots \text{mg}$$

$$19 \text{ hg} = \dots\dots\dots \text{cg}$$

$$80 \text{ 000 dg} = \dots\dots\dots \text{hg}$$

$$5 \text{ 000 kg} = \dots\dots\dots \text{q} = \dots\dots\dots \text{t}$$

وضعية ادماجية:

اشترى الأب 4,5 kg من البطاطا ، و 1 kg من الجزر و 500 g من القهوة

و 500 g من الزيتون الأخضر ، و 150 dag من البرتقال.

- ماهو وزن المشتريات بالكيلوغرام ؟

- ماهو وزن المشتريات بالغرام ؟

عطلة الربيع ١٨ مارس - ٧ أبريل

امتحان تقييم المكتسبات:

١٩ / ١٣ / ١٤ ماي

إختبارات الفصل (3)

٧ - ٣١ ماي

ملف الحصة المباشرة و المسجلة

حصص مباشرة

1

حصص مسجلة

2

دورات مكثفة

3

أحصل على بطاقة الإشتراك

