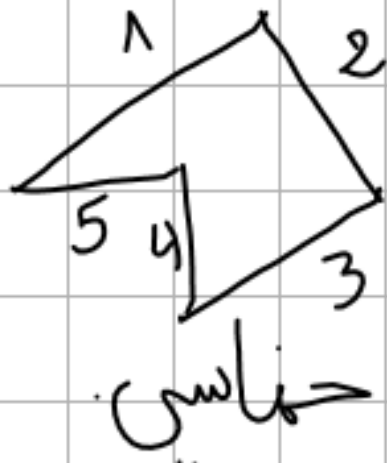


الأشكال الهندسية المألوفة (المعين ، المربع ، المستطيل) (الرباعيات الخاصة)

المضلعات

المضلع يتكون من

أضلاع - قطع مستقيمة

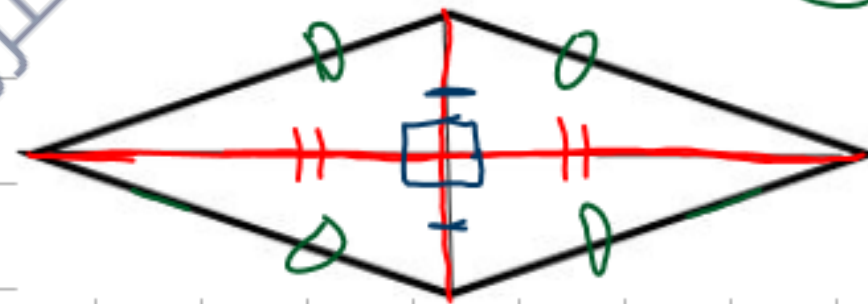


المعين
- هو رباعي كل أضلاعه الأربعة متقايسة.

- **ولا توجد** فيه زوايا قائمة.

- **و قطراه** متناصفان و متعامدان و غير متقايسين.

رباعي = 4 أضلاع



المعيني

ملف الحصة المباشرة و المسجلة

1 حصص مباشرة

2 حصص مسجلة

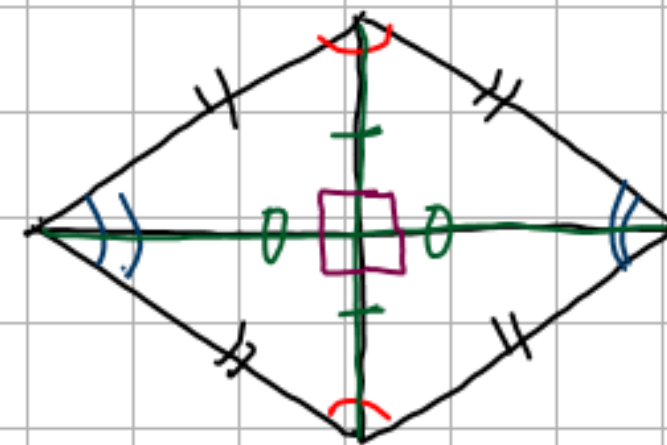
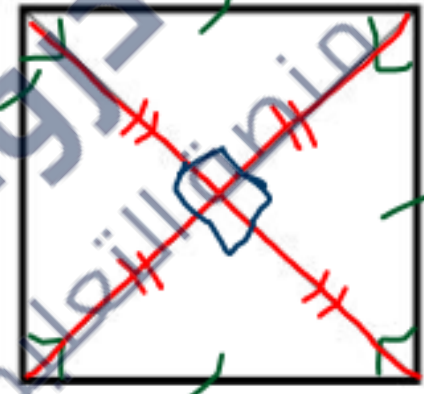
3 دورات مكثفة

أحصل على بطاقة الإشتراك



المربع:

- هو رباعي كل أضلاعه متقايسة وفيه 4 زوايا قائمة
- قطراه متقايسان ومتناصفان ومتعامدان.



المربع	المربعين
4 أضلاع متقايسة	4 أضلاع متقايسة
قطراه: متقايسان + متناصفان + متعامدان	قطراه: غير متقايسان + متناصفان + متعامدان
4 زوايا قائمة	زوايا غير قائمة

1 حصص مباشرة

2 حصص مسجلة

3 دورات مكثفة

أحصل على بطاقة الإشتراك



المستطيل :

- هو رباعي كل ضلعين فيه متقابلين متقايسين و متوازيين ،
- فيه 4 زوايا قائمة
- و قطراه متقايسان و متناصفان و غير متعامدان.

ح : طول ع = عرض

قطراه : متقايسان
متناصفان
(يتقاطعان في الوسط)
غير متعامدين



المستطيل



ملف الحصة المباشرة و المسجلة

1 حصص مباشرة

2 حصص مسجلة

3 دورات مكثفة

أحصل على بطاقة الإشتراك



محيط المربع و المستطيل

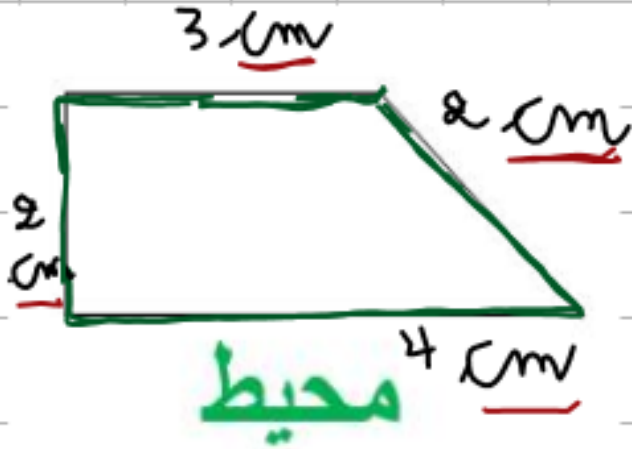
المحيط: هو الشكل الخارجي للمضلع

أي ما يحيط بالشكل الهندسي

ملاحظة:

- محيط أي مضلع = مجموع أطوال أضلاعه.

- انتبه يجب أن تكون الأطوال من نفس الوحدة.



$$\text{المحيط} = 3 + 2 + 2 + 4 = 11 \text{ cm}$$



ملف الحصة المباشرة و المسجلة

1 حصص مباشرة

2 حصص مسجلة

3 دورات مكثفة

أحصل على بطاقة الإشتراك

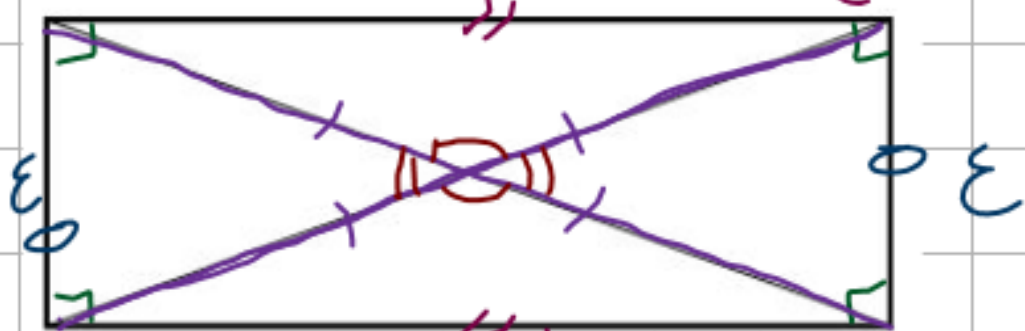


$$\begin{aligned} \text{المحيط} &= \text{ط} + \text{ع} + \text{ط} + \text{ع} = 2 \times (\text{ط} + \text{ع}) \\ \text{محيط المستطيل} &= 2 \times (\text{الطول} + \text{العرض}) \end{aligned}$$

$$\text{الطول} = \frac{\text{المحيط}}{2} - \text{العرض}$$

$$\text{العرض} = \frac{\text{المحيط}}{2} - \text{الطول}$$

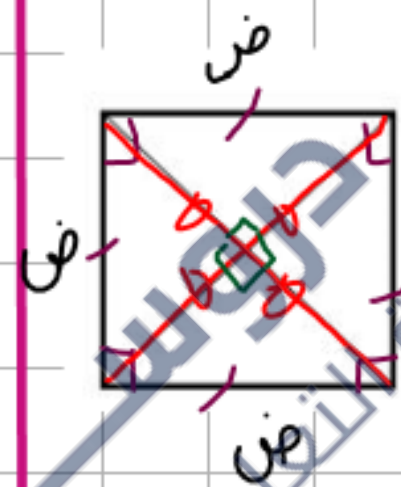
المحيط = (ط + ع) × ٢



$$\text{ط} = \frac{\text{المحيط}}{2} - \text{ع} \quad \text{ع} = \frac{\text{المحيط}}{2} - \text{ط}$$

$$\text{محيط المربع} = \text{الضلع} \times 4$$

$$= (\text{ض} + \text{ض} + \text{ض} + \text{ض})$$



$$\text{الضلع} = \frac{\text{المحيط}}{4}$$

$$\text{المحيط} = \text{ض} + \text{ض} + \text{ض} + \text{ض}$$

$$\text{المحيط} = \text{ض} \times 4$$

$$\text{ض} = \frac{\text{المحيط}}{4}$$

ملف الحصة المباشرة و المسجلة

1 حصص مباشرة

2 حصص مسجلة

3 دورات مكثفة

أحصل على بطاقة الإشتراك

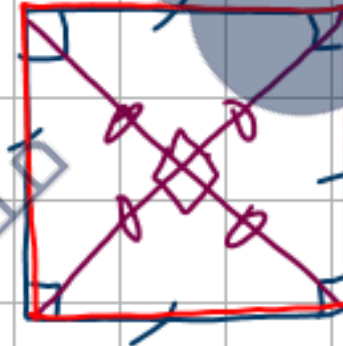




وضعية 1:

حديقة مربعة الشكل محيطها 120m

- اوجد طول ضلعها.



المحيط = 120 m

العمليات

$$\begin{array}{r} 120 \\ - 120 \\ \hline 000 \\ - 0 \\ \hline 000 \end{array} \quad \begin{array}{r} 4 \\ 30 \end{array}$$

الحل

الأجوبة
محيط المربع = $4 \times$ ض

$$\frac{\text{المحيط}}{4} = \text{ض}$$

$$120 \div 4 = 30 \text{ m}$$

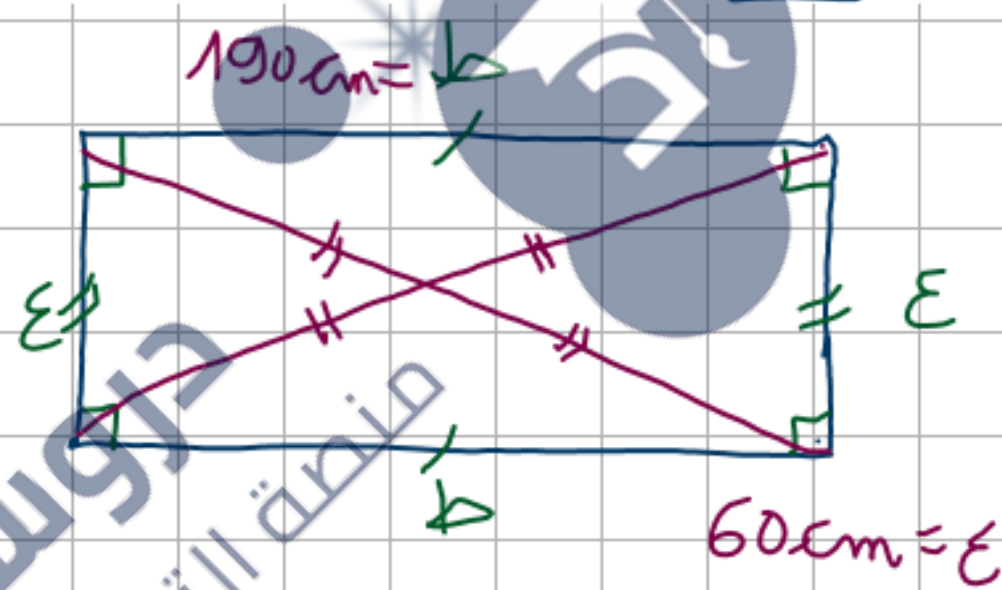
طول ضلع الحديقة

المريجة هو 30 m



وضعية 2:

سبورة مستطيلة الشكل طولها 190 cm و عرضها 60 cm - احسب محيطها.



العمليات

$$\begin{array}{r} 190 \\ + 60 \\ \hline 250 \\ \times 2 \\ \hline 500 \end{array}$$

الحل

الأجوبة

محيط المستطيل = الط + ع × 2
 $(190 + 60) \times 2 = 250 \times 2$
 $= 500 \text{ cm}$
 محيطها هو 500 cm

مساحة المربع و المستطيل

المساحة ← الضرب

المساحة: هي الجزء الداخلي من الشكل أو الجزء المحدود بالمحيط وتكون الوحدة مربعة cm^2, m^2

المساحة	
ض	ض

مساحة المربع = الضلع \times الضلع

المساحة: $3 \times 3 = 9 cm^2$
 $3 \times 3 = 9 cm^2$



المساحة = ض \times ض

مساحة المربع



ملف الحصة المباشرة و المسجلة

1 حصص مباشرة

2 حصص مسجلة

3 دورات مكثفة

أحصل على بطاقة الإشتراك



مساحة المستطيل = الطول × العرض

$$4 \times 3 = 12 \text{ cm} = \text{المساحة}$$

cm cm

$$\text{المساحة} = \text{ط} \times \text{ع}$$

ط = 4 cm

1	2	3	4
5	6	7	8
9	10	11	12

ع = 3 cm

مساحة المستطيل

$$\frac{\text{المساحة}}{\text{الطول}} = \text{العرض}$$
$$\frac{\text{المساحة}}{\text{العرض}} = \text{الطول}$$

المساحة
ط

$$\frac{\text{المساحة}}{\text{ط}} = \text{ع}$$

$$\frac{\text{المساحة}}{\text{ع}} = \text{ط}$$

ملف الحصة المباشرة و المسجلة

1 حصص مباشرة

2 حصص مسجلة

3 دورات مكثفة

أحصل على بطاقة الإشتراك



جدول المساحات

km ²		ha		a		ca		dm ²		cm ²		mm ²	
ع	و	ع	و	ع	و	ع	و	ع	و	ع	و	ع	و
						1		0	0	0	0	0	0
					1								
			1										
										1	0	0	0
1		0	0	0	0	0	0						

$km^2 = ha$ (هكتار)
 $dam^2 = a$ (الآر)
 $m^2 = ca$

$mm \times mm = mm^2$

$1 m^2 = 1000 000 mm^2$

$1 a = 1 dam^2$

$1 ha = 1 hm^2$

$1 cm^2 = 100 mm^2$

$10 cm^2 = 1000 mm^2$

$1 km^2 = 1000 000 m^2 (ca)$

ملف الحصة المباشرة و المسجلة

1 حصص مباشرة

2 حصص مسجلة

3 دورات مكثفة

أحصل على بطاقة الإشتراك



أنشطة تقييمية رقم 18

واجب 😊

وضعية 1: لوحة مربعة طول ضلعها يساوي 7 cm

1- جد محيطها.

2- جد مساحتها.

وضعية 2: مائدة مستطيلة الشكل طولها 38 cm و عرضها نصف طولها .

1- احسب محيطها.

2- احسب مساحتها.

دروسكم
ملصة التعليم الإلكتروني

ملف الحصة المباشرة و المسجلة

1 حصص مباشرة

2 حصص مسجلة

3 دورات مكثفة

أحصل على بطاقة الإشتراك



واجب (٥)

نشاط: أكمل ما يلي :

	ha		a		ca								
Km ²	hm ²		dam ²		m ²		dm ²		cm ²		mm ²		
ع	و	ع	و	ع	و	ع	و	ع	و	ع	و	ع	و

17 ha =	a
17 a =	ha
7,6 km ² =	m ²
7,6 m ² =	km ²
0,5 dam ² =	dm ²
0,7 dm ² =	dam ²
1 200 m ² =	km ²
1 200 km ² =	m ²
0,025 hm ² =	m ²
0,025 m ² =	hm ²

ملف الحصة المباشرة و المسجلة

1 حصص مباشرة

2 حصص مسجلة

3 دورات مكثفة

أحصل على بطاقة الإشتراك

