

## حل أنشطة تقييمية رقم 14 (مراجعة 03 شاملة لدروس الفصل الأول في الرياضيات)

**تمرين 1:** اكتب الكسور التالية بالأرقام أو بالحروف :

$\frac{7}{4}$  : سبعة أرباع  
بسط مقام

$\frac{6}{7}$  : ستة أسباع

$\frac{5}{8}$  : خمسة أثمان  
بسط مقام

$\frac{1}{2}$  : النصف

$\frac{3}{5}$  : ثلاثة أخماس  
أفعال

$\frac{2}{10}$  : عشاران

$$\frac{1}{10} + \frac{1}{10} = \frac{2}{10}$$

$$\frac{1}{4} + \frac{1}{4} + \frac{1}{4} + \frac{1}{4} + \frac{1}{4} + \frac{1}{4} + \frac{1}{4} = \frac{7}{4}$$

$$\frac{3}{5} = \frac{1}{5} + \frac{1}{5} + \frac{1}{5}$$
$$= \frac{1+1+1}{5} = \frac{3}{5}$$

ملف الحصة المباشرة و المسجلة

1 حصص مباشرة

2 حصص مسجلة

3 دورات مكثفة

أحصل على بطاقة الإشتراك



## تمرين 1: كتابة الكسور التالية بالأرقام أو بالحروف :

$\frac{1}{2}$  : نصف

سبعة أرباع :  $\frac{7}{4}$

ثلاثة أخماس :  $\frac{3}{5}$

ستة أسباع :  $\frac{6}{7}$

عشران :  $\frac{2}{10}$

خمسة أثمان :  $\frac{5}{8}$



ملف الحصة المباشرة و المسجلة

1 حصص مباشرة

2 حصص مسجلة

3 دورات مكثفة

أحصل على بطاقة الإشتراك



## تمرين 2: قارن الكسور التالية بالنسبة لـ 1

$$\frac{12}{12} \dots \underline{=} \dots 1$$

$$\frac{7}{9} \dots \leftarrow \dots 1$$

$$\frac{4}{6} \dots \leftarrow \dots 1$$

$$\frac{3}{3} \dots \underline{=} \dots 1$$

$$\frac{15}{2} \dots \rightarrow \dots 1$$

$$4 < 6$$

$$\begin{array}{r} 3 \\ 3 \overline{) 3} \\ \underline{-3} \\ 0 \end{array} \quad \begin{array}{r} 3 \\ 1 \overline{) 3} \\ \underline{-1} \\ 2 \end{array} \times$$



ملف الحصة المباشرة و المسجلة



1 حصص مباشرة

2 حصص مسجلة

3 دورات مكثفة

أحصل على بطاقة الإشتراك



## تمرين 2: المقارنة الكسور التالية بالنسبة لـ 1

$$\frac{12}{12} = 1$$

$$\frac{4}{6} < 1$$

$$\frac{7}{9} < 1$$

$$\frac{3}{3} = 1$$

$$\frac{12}{5} > 1$$

$$\frac{15}{2} > 1$$

دروسكم  
منصة التعليم الإلكتروني

دروسكم  
منصة التعليم الإلكتروني

ملف الحصة المباشرة و المسجلة

حصص مباشرة

1

حصص مسجلة

2

دورات مكثفة

3

أحصل على بطاقة الإشتراك



### تمرين 3:

قارن بين الكسور التالية باستخدام الرمز المناسب ( > أو < أو = )

$$\frac{12}{3} = \frac{12}{4}$$

$$\frac{3}{2} < \frac{6}{4}$$

$$\frac{48}{6} < \frac{50}{7}$$

$$\frac{45}{9} > \frac{18}{3}$$

$$\frac{1}{9} < \frac{3}{9}$$

منصة التعليم الإلكتروني دروسكم

ملف الحصة المباشرة و المسجلة

1 حصص مباشرة

2 حصص مسجلة

3 دورات مكثفة

أحصل على بطاقة الإشتراك



**تمرين 3:** المقارنة بين الكسور التالية باستخدام الرمز المناسب ( > أو < أو = )

$$\frac{3}{2} = \frac{6}{4}$$

$$\frac{6}{10} < \frac{5}{7}$$

$$\frac{9}{6} > \frac{3}{5}$$

دروسكم  
منصة التعليم الإلكتروني



ملف الحصة المباشرة و المسجلة

1 حصص مباشرة

2 حصص مسجلة

3 دورات مكثفة

أحصل على بطاقة الإشتراك



## الأجوبة

## الحل

## العمليات

$$18 \times 15 = 270$$

العدد الكلي للتلاميذ

هو: 270 تلميذا  
وتلميذة

$$\begin{array}{r} 18 \\ \times 15 \\ \hline 90 \\ + 180 \\ \hline 270 \end{array}$$

تمرين 4:

وقف تلاميذ المدرسة لتحية العلم في 15 صف بحيث

يوجد في كل صف على 18 تلميذ.

- ما هو العدد الكلي لتلاميذ المدرسة؟

15 صفًا - 18 تلميذًا

دروسكم

ملصة التعليم الإلكتروني

ملف الحصة المباشرة و المسجلة

1 حصص مباشرة

2 حصص مسجلة

3 دورات مكثفة

أحصل على بطاقة الإشتراك



## الأجوبة

$$18 \times 15 = 270$$

عدد التلاميذ هو : 270 تلميذاً

## الحل

### العمليات

$$\begin{array}{r} 18 \\ \times 15 \\ \hline 270 \end{array}$$

### تمرين 4:

وقف تلاميذ المدرسة لتحية العلم في 15 صف بحيث

يوجد في كل صف على 18 تلميذ .

- ما هو العدد الكلي لتلاميذ المدرسة ؟

منصة التعليم الإلكتروني  
دروسكم

دروسكم  
منصة التعلم الإلكتروني

ملف الحصة المباشرة و المسجلة

1 حصص مباشرة

2 حصص مسجلة

3 دورات مكثفة

أحصل على بطاقة الإشتراك







ملف الحصة المباشرة و المسجلة

1 حصص مباشرة

2 حصص مسجلة

3 دورات مكثفة

أحصل على بطاقة الإشتراك



تمرين 5:

يعمل عامل بأجرة قدرها: 2 500 دينار لليوم الواحد .

1/ ما هي أجرة العامل خلال أسبوع ؟

2/ ما هي أجرة العامل خلال أربعة أسابيع ؟

2500 دينار - اليوم الواحد  
الأسبوع = 7

العمليات

$$\begin{array}{r} 2500 \\ \times 7 \\ \hline 17500 \end{array}$$

$$\begin{array}{r} 17500 \\ \times 4 \\ \hline 70000 \end{array}$$

$$\begin{array}{r} 2500 \\ \times 28 \\ \hline 70000 \end{array}$$

الحل

الأجوبة

عدد أيام الأسبوع: 7 أيام

أجرة العامل خلال أسبوع هي

$$2500 \times 7 = 17500 \text{ DA}$$

أجرة العامل خلال 4 أسابيع هي

$$17500 \times 4 = 70000 \text{ DA}$$

عدد أيام الأسبوع (أ): 7 أيام  
عدد أيام 4 أسابيع: 4 أيام

$$7 \times 4 = 28$$

$$2500 \times 28 = 70000 \text{ DA}$$

## الأجوبة

$$2500 \times 7 = 17500$$

أجرة العامل خلال أسبوع هي: **17 500 دينار**.

$$17500 \times 4 = 70\ 000$$

أجرة العامل خلال أربعة أسابيع هي **70 000 دينار**

## الحل

## العمليات

$$\begin{array}{r} 2500 \\ \times 7 \\ \hline 17500 \end{array}$$

$$\begin{array}{r} 17500 \\ \times 4 \\ \hline 70\ 000 \end{array}$$

## تمرين 5:

يعمل عامل بأجرة قدرها : 2 500 دينار لليوم الواحد .

1/ ما هي أجرة العامل خلال أسبوع ؟

2/ ما هي أجرة العامل خلال أربعة أسابيع ؟

دروسكم

منصة التعليم الإلكتروني

ملف الحصة المباشرة و المسجلة

1 حصص مباشرة

2 حصص مسجلة

3 دورات مكثفة

أحصل على بطاقة الإشتراك





## تمرين 6:

ارسم المستقيم (A) يعامد المستقيم (K) في النقطة B

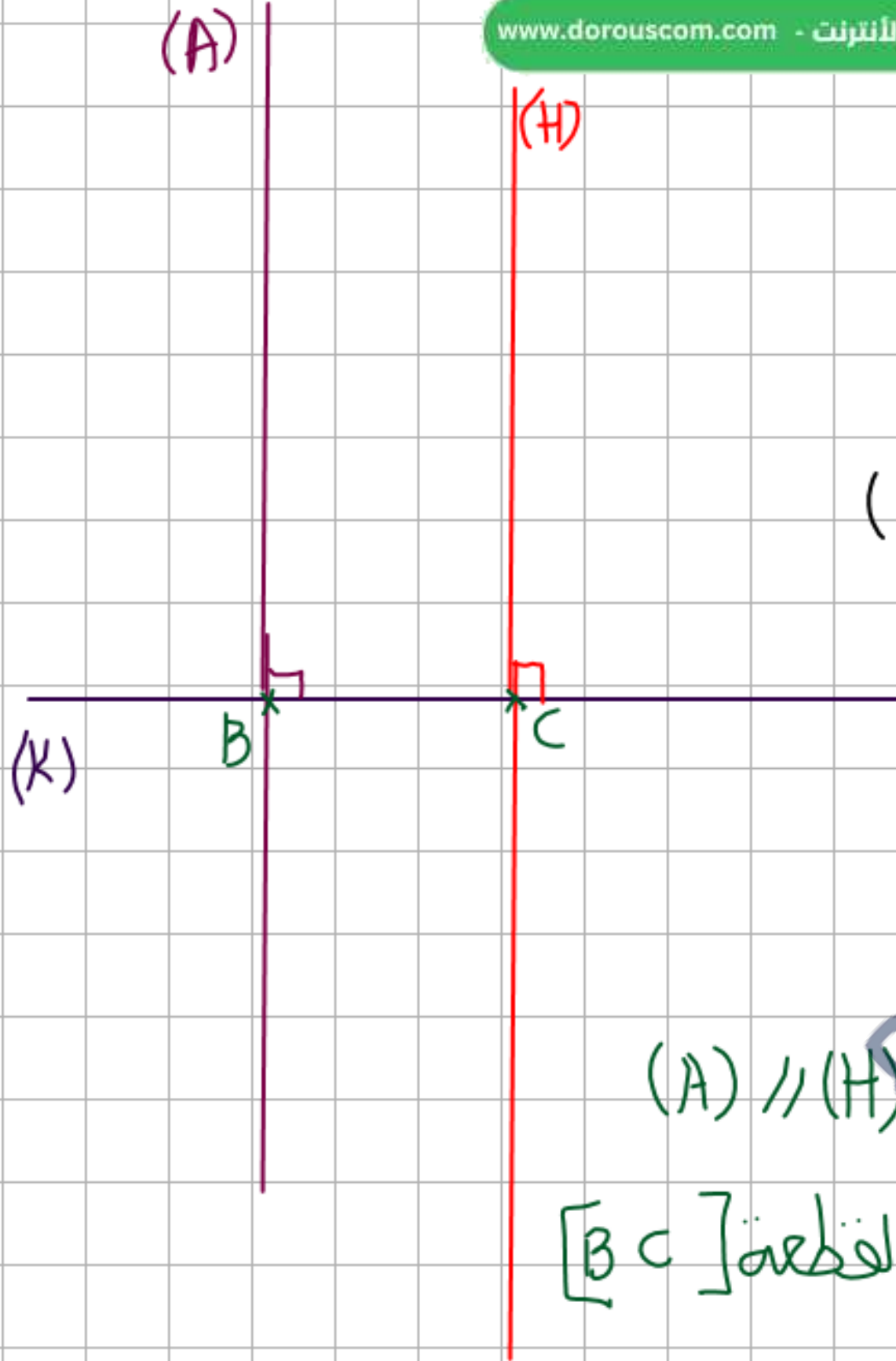
ارسم مستقيم (H) يعامد المستقيم (K) في النقطة C .

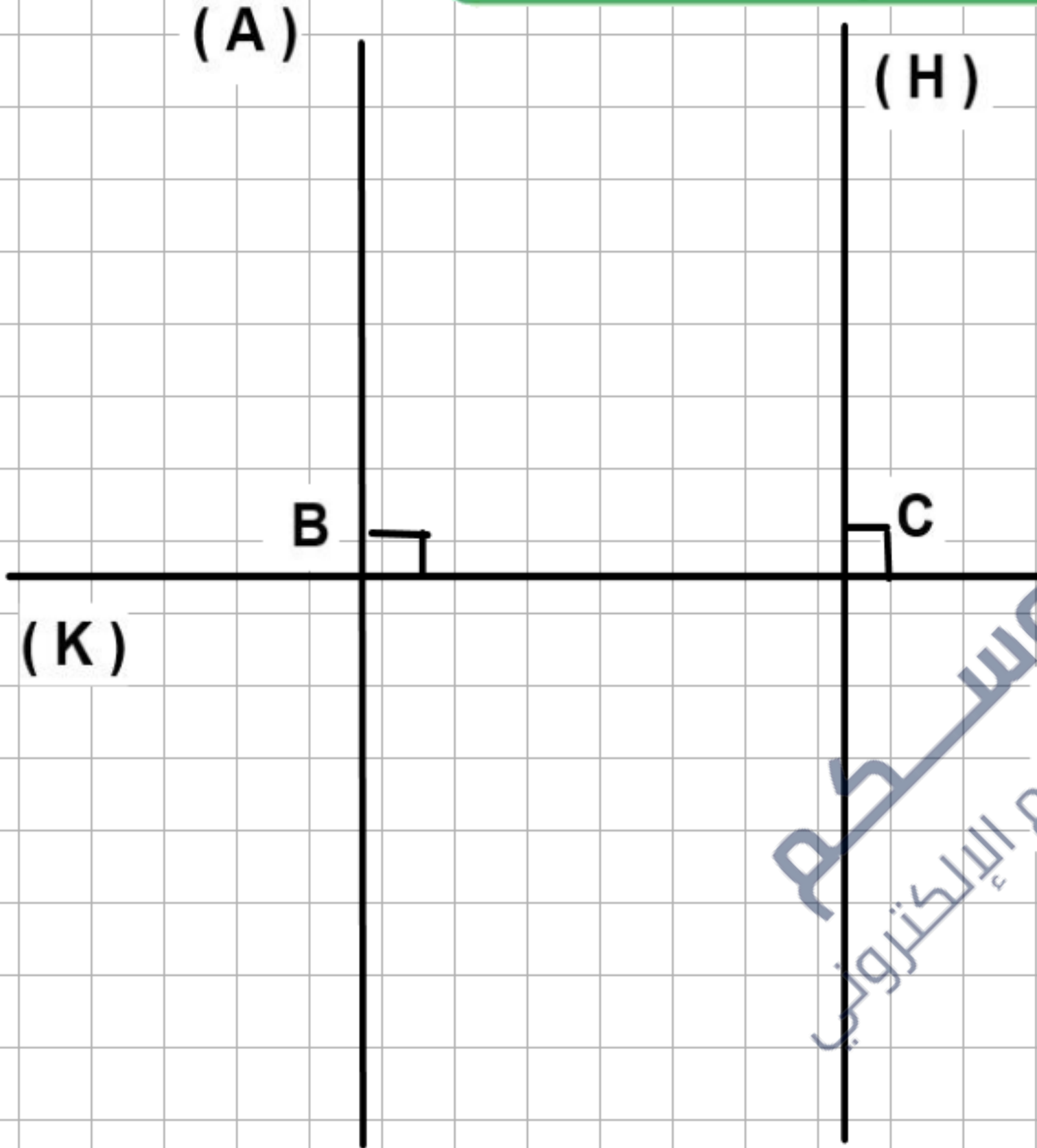
ماذا نقول عن المستقيمين (A) و (H) .  $(H) \parallel (A)$

اذكر القطع المستقيمة الموجودة في الشكل .  $[Bc]$

$(A) \parallel (H)$

القطعة  $[Bc]$





### تمرين 6:

- ارسم المستقيم (A) يعامد المستقيم (K) في النقطة B
- ارسم مستقيم (H) يعامد المستقيم (K) في النقطة C .
- ماذا نقول عن المستقيمين (A) و (H) .
- اذكر القطع المستقيمة الموجودة في الشكل .

نقول عن المستقيمين (A) و (H) **أنهما متوازيان**  
- القطع المستقيمة الموجودة في الشكل هي: **[BC]**

دروسكم  
ملصقة التعليم الإلكتروني

ملف الحصة المباشرة و المسجلة

1 حصص مباشرة

2 حصص مسجلة

3 دورات مكثفة

أحصل على بطاقة الإشتراك



## الأجوبة

## الحل

## العمليات

$$7000 \times 20 = 140000 \text{ DA}$$

المبلغ المقدم للعائلات هو 140000 دج

$$\begin{array}{r} 7000 \\ \times 20 \\ \hline 140000 \end{array}$$

أسبوع = 7 أيام  
 (أوجبة)  $350 \times 7 = 2450$   
 عدد الوجبات المقدمة خلال  
 أسبوع هو 2450 وجبة

$$\begin{array}{r} 350 \\ \times 7 \\ \hline 2450 \end{array}$$

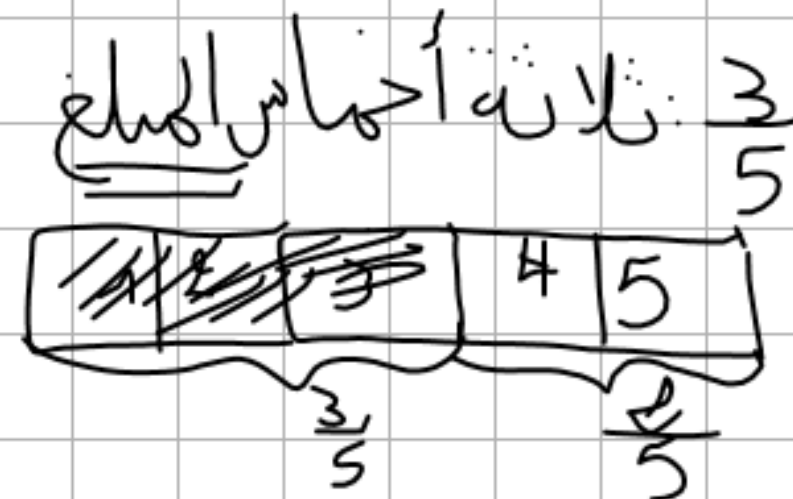
$$(75000 \times 3) \div 5 = 45000$$

$$\frac{75000 \times 3}{5} = \frac{225000}{5} = 45000$$

مساهمة المحسن هي 45000 دج

$$\begin{array}{r} 75000 \\ \times 3 \\ \hline 225000 \end{array}$$

7000 دج للعائلة الواحدة  
 20 عائلة



## وضعية الدماجية :

بمناسبة فصل الشتاء قامت جمعية كافل اليتيم بتقديم مبلغا ماليا لـ 20 عائلة معوزة إذا كان المبلغ الذي تأخذه العائلة الواحدة هو 7000 دج.

1- ماهو المبلغ الذي قدمته لـ 20 عائلة ؟  
 وقامت بتقديم غداء جماعي لتعابري السبيل بحيث تقدم كل يوم 350 وجبة.

2- ماهو عدد الوجبات المقدمة خلال أسبوع ؟  
 ومن أجل شراء ملابس للأطفال المحتاجين خصصت الجمعية مبلغ قدره 75000 دج ساهم أحد المحسنين في هذا المبلغ بـ  $\frac{3}{5}$ .

3- احسب المبلغ الذي ساهم به هذا المحسن.

ملف الحصة المباشرة و المسجلة

1 حصص مباشرة

2 حصص مسجلة

3 دورات مكثفة

أحصل على بطاقة الإشتراك



## الأجوبة

$$7\ 000 \times 20 = 140\ 000 \text{ دج}$$

المبلغ الذي قدمته لـ 20 عائلة هو : 140 000 دج

$$350 \times 7 = 2\ 450 \text{ وجبة}$$

عدد الوجبات المقدمة خلال أسبوع هو : 2 450 وجبة

$$(75\ 000 \times 3) \div 5 =$$

$$225\ 000 \div 5 = 45\ 000$$

المبلغ الذي ساهم به هذا المحسن المبلغ الذي

ساهم به هذا المحسن هو : 45 000 دج

## الحل

## العمليات

$$\begin{array}{r} 7000 \\ \times 20 \\ \hline 140000 \end{array}$$

$$\begin{array}{r} 350 \\ \times 7 \\ \hline 2450 \end{array}$$

$$\begin{array}{r} 75000 \\ \times 3 \\ \hline 225000 \end{array}$$

$$\begin{array}{r} 225\ 000 \\ \quad \quad 5 \\ \hline 45000 \end{array}$$

## وضعية ادماجية : 4/4

بمناسبة فصل الشتاء قامت جمعية كافل اليتيم بتقديم مبلغا ماليا لـ 20 عائلة معوزة إذا كان المبلغ الذي تأخذه العائلة الواحدة هو : 7 000 دج .

1- ماهو المبلغ الذي قدمته لـ 20 عائلة ؟ .

وقامت بتقديم غداء جماعي لعابري السبيل بحيث تقدم كل يوم 350 وجبة .

2- ماهو عدد الوجبات المقدمة خلال أسبوع ؟

ومن أجل شراء ملابس للأطفال المحتاجين خصصت الجمعية مبلغ قدره 75 000 دج ساهم أحد المحسنين في هذا المبلغ بـ  $\frac{3}{5}$  .

3- احسب المبلغ الذي ساهم به هذا المحسن .

ملف الحصة المباشرة و المسجلة

1 حصص مباشرة

2 حصص مسجلة

3 دورات مكثفة

أحصل على بطاقة الإشتراك



## أنشطة تقييمية رقم 15 (مراجعة 04 شاملة لدروس الفصل الأول في الرياضيات)

**التمرين الثاني:** حول إلى الوحدة المطلوبة:

$$53m = \dots\dots\dots cm$$

$$600 dam = \dots\dots\dots km$$

$$8,2 hm = \dots\dots\dots km$$

$$7,5 hm = \dots\dots\dots cm$$

$$328 dm = \dots\dots\dots mm$$

$$38 m = \dots\dots\dots dam$$

**التمرين الأول:** إليك العدد: 45 345 316

- 1- اكتبه بالحروف.
- 2- ماهو عدد الملايين في هذا العدد.
- 3- احصره بين متين متاليتين .
- 4- هل هو مضاعف للعدد 2 ؟ ولماذا ؟



**التمرين الثالث:**

يسير دراج بسرعة منتظمة حيث يقطع مسافة 30 km في ساعة واحدة (1h)  
لاحظ التمثيل البياني ثم نظمه في جدول

ملف الحصة المباشرة و المسجلة

حصة مباشرة

1

حصة مسجلة

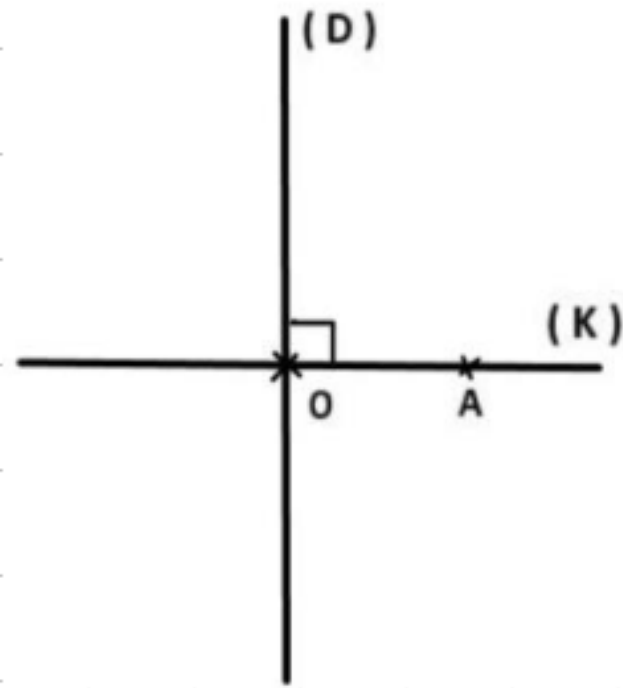
2

دورات مكثفة

3

أحصل على بطاقة الإشتراك





**التمرين الرابع :** لاحظ الشكل المقابل ثم أكمل :

- المستقيم (D) ..... المستقيم (K)

- [AO] هي

- الزاوية O زاوية

**الوضعية الإدماجية : ( 4 ن )**

في حقل 250 شجرة مشمش، إذا كان منتج الشجرة الواحدة 35 kg .

1- فما هو المنتج الكلي للأشجار ؟

باع صاحب الحقل المنتج للمصنع 7 853 kg لصناعة المربى.

2- ماهي الكمية المتبقية من المشمش ؟

أنتج المصنع 4 321 علبة مربى ، سعر العلبة الواحدة 130 DA .

3- احسب ثمن بيع كل العلب .



ملف الحصة المباشرة و المسجلة

1 حصص مباشرة

2 حصص مسجلة

3 دورات مكثفة

أحصل على بطاقة الإشتراك





## حل أنشطة تقييمية رقم 15 (مراجعة 04 شاملة لدروس الفصل الأول في الرياضيات)

١٤ عدد الملايين: 45

١٤ نعم مضاعف لـ ٤ لأن رقم وحداته: ٤ (عدد زوجي)

التمرين الأول: إليك العدد: 45 345 316

- 1- اكتبه بالحروف
- 2- ماهو عدد الملايين في هذا العدد.
- 3- احصره بين مئتين متتاليتين.
- 4- هل هو مضاعف للعدد 2؟ ولماذا؟

الحل:

١/ 45 345 316 خمسة وأربعون مليوناً وثلاثمائة وستة عشر

45 345 300

3/ 45 345 400 < 45 345 316 <



ملف الحصة المباشرة و المسجلة



1 حصص مباشرة

2 حصص مسجلة

3 دورات مكثفة

أحصل على بطاقة الإشتراك



## التمرين الثاني: حول إلى الوحدة المطلوبة:

$$53 \text{ m} = \dots 5300 \dots \text{ cm}$$

$$8,2 \text{ hm} = \dots 0,82 \dots \text{ km}$$

$$328 \text{ dm} = \dots 32800 \dots \text{ mm}$$

$$600 \text{ dam} = \dots 6 \dots \text{ km}$$

$$7,5 \text{ hm} = \dots 75000 \dots \text{ cm}$$

$$38 \text{ m} = \dots 3,8 \dots \text{ dam}$$

	km	hm	dam	m	dm	cm	mm
			5	3	0	0	
	0	8	2				
			3	2	8	0	0
	6	0	0				
		7	5	0	0	0	
			3	8			

دروسكم  
منصة التعليم الإلكتروني

ملف الحصة المباشرة و المسجلة

حصة مباشرة

1

حصة مسجلة

2

دورات مكثفة

3

أحصل على بطاقة الإشتراك





### التمرين الثالث:

يسير دراج بسرعة منتظمة حيث يقطع مسافة 30 km في ساعة واحدة (1h)  
لاحظ التمثيل البياني ثم نظمه في جدول

المسافة (km)	30	60	90	120
الزمن (h)	1	2	3	4



ملف الحصة المباشرة و المسجلة

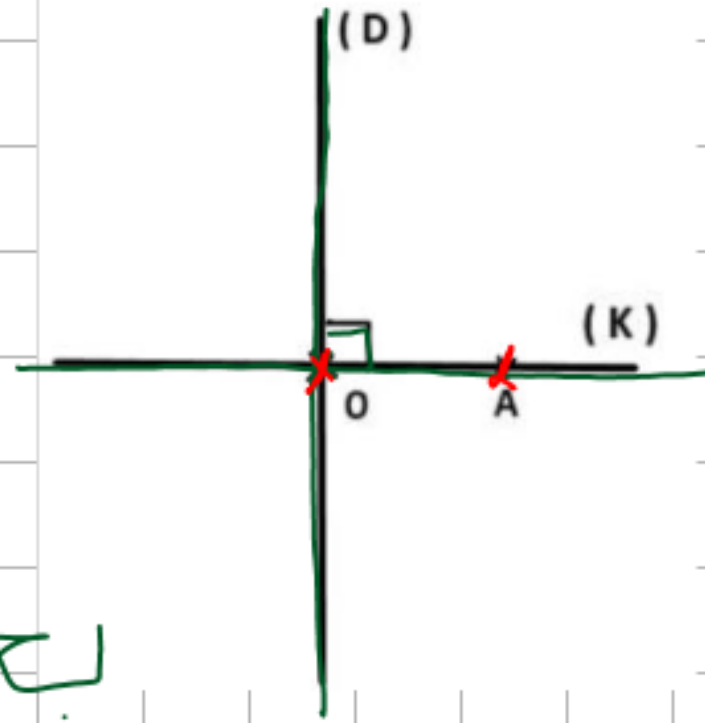
1 حصص مباشرة

2 حصص مسجلة

3 دورات مكثفة

أحصل على بطاقة الإشتراك





التمرين الرابع : لاحظ الشكل المقابل ثم أكمل :

- المستقيم (D) .. بعامد... المستقيم (K)

- [AO] هي قطعة مستقيمة  
- الزاوية  $\hat{O}$  زاوية قائمة...  $(90^\circ)$

بعامد  
موازيان

دروسكم  
منصة التعليم الإلكتروني

دروسكم  
منصة التعليم الإلكتروني

ملف الحصة المباشرة و المسجلة

1 حصص مباشرة

2 حصص مسجلة

3 دورات مكثفة

أحصل على بطاقة الإشتراك



### الوضعية الإدماجية : ( 4 ن )

- في حقل 250 شجرة مشمش، إذا كان منتوج الشجرة الواحدة 35 kg .
- 1- فما هو المنتوج الكلي للأشجار ؟  
باع صاحب الحقل المنتوج للمصنع 7 853 kg لصناعة المربي.
  - 2- ماهي الكمية المتبقية من المشمش ؟  
أنتج المصنع 4 321 علبة مربي ، سعر العلبة الواحدة 130 DA .
  - 3- احسب ثمن بيع كل العلب .

### الأجوبة

$$250 \times 35 = 8750 \text{ kg}$$

المنتوج الكلي للأشجار هو 8750 kg

$$\begin{array}{r} 250 \\ \times 35 \\ \hline 8750 \end{array}$$

$$8750 - 7853 = 897 \text{ kg}$$

$$\begin{array}{r} 8750 \\ - 7853 \\ \hline 0897 \end{array}$$

الكمية المتبقية هي 897 kg

$$4321 \times 130 = 561730$$

$$\begin{array}{r} 4321 \\ \times 13 \\ \hline 561730 \end{array}$$

ثمن بيع كل العلب هو 561730 DA

561730 DA

1 حصص مباشرة

2 حصص مسجلة

3 دورات مكثفة

أحصل على بطاقة الإشتراك

