

جدول منازل (مراتب) الأعداد الطبيعية

منزلة الملايين			منزلة الآلاف			منزلة الوحدات البسيطة		
م م	م ع	وم	م أ	ع أ	و أ	م	ع	و
	4	4	0	0	0	5	7	0
	0	0	0	0	0	3	7	0
	0	0	0	0	0	1	8	0
		8	9	8	9	5	2	5

حل أنشطة تقييمية رقم 12

تمرين 02:

إليك الجدول التالي والذي يوضح مساحة القارات بالكيلومتر المربع:

القارات	آسيا	أفريقيا	أوروبا	أستراليا
المساحة (km ²)	44 000 570	30 000 370	10 000 180	8 989 525

1/ اكتب مساحة قارة أفريقيا بالحروف.

2/ احصر مساحة قارة أستراليا بين ألفين متتاليتين.

3/ رتب مساحات كل القارات السابقة ترتيباً تصاعدياً.

30 000 370 : ثلاثون مليوناً وثلاث مائة وسبعون ألفاً

صغير
8979 000

8989 525 < 8990 000

كبير

أحصل على بطاقة الإشتراك





ملف الحصة المباشرة و المسجلة

تمرين 02:

القارات	آسيا	افريقيا	أوروبا	أستراليا
المساحة	44 000 570	30 000 370	10 000 180	8 989 525

1/ مساحة قارة افريقيا بالحروف هي : ثلاثون مليوناً وثلاثمائة وسبعون ألفاً .

2/ حصر مساحة قارة أستراليا بين ألفين متتاليتين :

$$8\ 990\ 000 < 8\ 989\ 525 < 8\ 990\ 000$$

3/ ترتيب مساحة القارات تصاعدياً :

$$8\ 989\ 525 < 10\ 180\ 000 < 30\ 370\ 000 < 44\ 570\ 000$$

$$\rightarrow \text{أستراليا} < \text{أوروبا} < \text{آسيا} < \text{افريقيا}$$

1 حصص مباشرة

2 حصص مسجلة

3 دورات مكثفة

أحصل على بطاقة الإشتراك



تمرين 03: التحويل إلى الوحدة المطلوبة

$$72\text{km} = 7200 \text{ dam}$$

$$2,14\text{m} = 21,4 \text{ dm.}$$

$$368\text{cm} = 0,368 \text{ dam}$$

$$280\text{m} = 2800 \text{ dm.}$$

$$3571\text{m} = 35,71 \text{ hm.}$$

$$83,15\text{m} = 8315 \text{ cm}$$

دروسكم
منصة التعليم الإلكتروني

دروسكم
منصة التعليم الإلكتروني

ملف الحصة المباشرة و المسجلة

1 حصص مباشرة

2 حصص مسجلة

3 دورات مكثفة

أحصل على بطاقة الإشتراك





تمرين 04 :

- رتب الكسور الآتية ترتيبا تنازليا : (الأكبر إلى الأصغر)

$$\frac{1}{8} \quad \frac{13}{8} \quad \frac{8}{8} \quad \frac{7}{8} \quad \frac{3}{8}$$

- أكتب الكسور الأصغر من 1

- أكتب الكسر $\frac{13}{8}$ على شكل عدد طبيعي وكسر أقل من 1 .

$$\frac{13}{8} = 1 + \frac{5}{8}$$

$$\begin{array}{r} 13 \\ - 8 \\ \hline 05 \end{array} \quad \begin{array}{r} 8 \\ 1 \\ \hline \end{array} \quad \times$$

$$\rightarrow \frac{13}{8} > \frac{8}{8} > \frac{7}{8} > \frac{3}{8} > \frac{1}{8}$$

$$\frac{3}{8}, \frac{7}{8}, \frac{1}{8}$$

$$\frac{\text{الباقى}}{\text{المقام}} + \frac{\text{الحاصل}}{\text{المقام}} = \frac{\text{البسط}}{\text{المقام}}$$

تمرين 04 :

- أرتب الكسور الآتية ترتيبا تنازليا :

$$\frac{13}{8} > \frac{8}{8} > \frac{7}{8} > \frac{3}{8} > \frac{1}{8}$$

الكسور الأصغر من 1 هي : $\frac{1}{8}$ ، $\frac{3}{8}$ ، $\frac{7}{8}$

- أكتب الكسر $\frac{13}{8}$ على شكل عدد طبيعي وكسر أقل من 1

$$\frac{13}{8} = 1 + \frac{5}{8}$$

دروسكم
منصة التعليم الإلكتروني

ملف الحصة المباشرة و المسجلة

1 حصص مباشرة

2 حصص مسجلة

3 دورات مكثفة

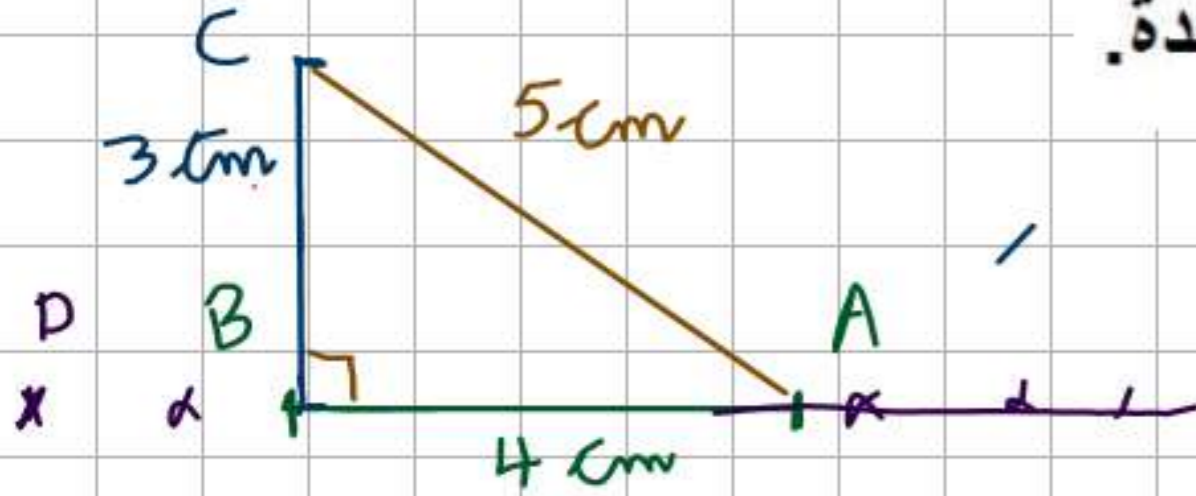
أحصل على بطاقة الإشتراك



تمرين 05 :

ارسم قطعة المستقيم $[AB]$ طولها 4 cm ، ثم ارسم قطعة مستقيم أخرى تعامدها $[BC]$ طولها 3 cm .

- صل بين A و C .
- ما اسم الشكل الذي تحصلت عليه .
- عين النقطة D بحيث تكون النقط $A B D$ على استقامة واحدة.



نوع الشكل المتحصلا عليه مثلث قائم في B .
 $\angle ABC = \angle CBA = 90^\circ$

ملف الحصة المباشرة و المسجلة

1 حصص مباشرة

2 حصص مسجلة

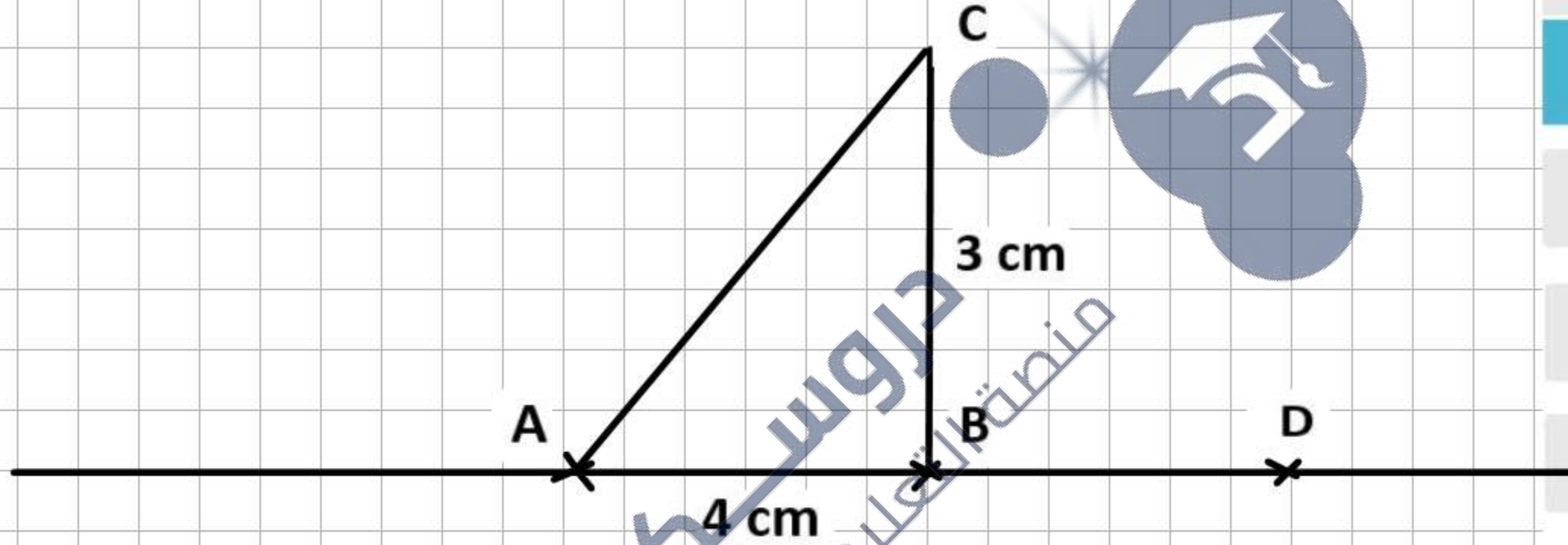
3 دورات مكثفة

أحصل على بطاقة الإشتراك



تمرين 05 :

اسم الشكل مثلث قائم



دروسكم
منصة التعليم الإلكتروني

ملف الحصة المباشرة و المسجلة

1 حصص مباشرة

2 حصص مسجلة

3 دورات مكثفة

أحصل على بطاقة الإشتراك



الأجوبة

الحل

$$5460 + 950 = 6410$$

تمن شراء الآنبوب
والعداد معا هو: **6410 دينار**

$$850 \times 3 = 2550$$

أجرة ثلاثة أيام
هي: **2550 دينار**

الكلفة = تمن الشراء + المصاريف

$$6410 + 2550 = 8960$$

الكلفة اقبال الماء هي:
8960 دج

$$\begin{array}{r} 5460 \\ + 950 \\ \hline 6410 \end{array}$$

$$\begin{array}{r} 850 \\ \times 3 \\ \hline 2550 \end{array}$$

وضعية ادماجية: أراد الأب أن يوصل الماء إلى بيته فاشترى

أنبوبا ثمنه **950 دينار**، وعدادا ثمنه **5460 دينار**.

أحسب تمن شراء الأنبوب والعداد معا (+)

استغرق توصيل الماء ثلاثة أيام.

1- ما هي أجرة العامل إذا دفع الأب للعامل **850 دينار** كأجرة لليوم الواحد؟

احسب كلفة اقبال الماء للمنزل.

3 أيام (850 دج)

$$\begin{array}{r} 6410 \text{ (DA)} \\ + 2550 \text{ (DA)} \\ \hline 8960 \end{array}$$

دروسكم
منصة التعليم الإلكتروني

ملف الحصة المباشرة و المسجلة

1 حصص مباشرة

2 حصص مسجلة

3 دورات مكثفة

أحصل على بطاقة الاشتراك



الأجوبة

$$5\ 460 + 950 = 6\ 410\ DA$$

ثمن شراء العداد والأنبوب هو : **6410 دينار**

$$850 \times 3 = 2\ 550\ DA$$

أجرة العامل هي : **2550 دينار**

$$6\ 410 + 2\ 550 = 8\ 960\ DA$$

تكلفة إيصال الماء هي : **8 960 دينار**

الحل

$$\begin{array}{r} 5460 \\ + 950 \\ \hline =6410 \end{array}$$

$$\begin{array}{r} 850 \\ \times 3 \\ \hline =2550 \end{array}$$

$$\begin{array}{r} 6410 \\ +2550 \\ \hline 8960 \end{array}$$

وضعية ادماجية : أراد الأب أن يُوصل الماء إلى بيته فاشترى

أنبوباً ثمنه 950 ديناراً ، وعداداً ثمنه 5460 ديناراً.

أحسب ثمن شراء الأنبوب و العداد معا .

استغرق توصيل الماء ثلاثة أيام .

1- ما هي أجرة العامل إذا دفع الأب للعامل 850 ديناراً كأجرة لليوم الواحد؟

احسب تكلفة إيصال الماء للمنزل .

دروسكم
ملصقة التعليم الإلكتروني

ملف الحصة المباشرة و المسجلة

1 حصص مباشرة

2 حصص مسجلة

3 دورات مكثفة

أحصل على بطاقة الإشتراك



أنشطة تقييمية رقم 13 (مراجعة 02 شاملة لدروس الفصل الأول في الرياضيات)

تمرين 3: حول أو جّد الوحدة المناسبة :

$$9\ 560\ \text{mm} = \dots\dots\dots\ \text{cm}$$

$$7\ 680\ \text{hm} = 768 \dots\dots\dots$$

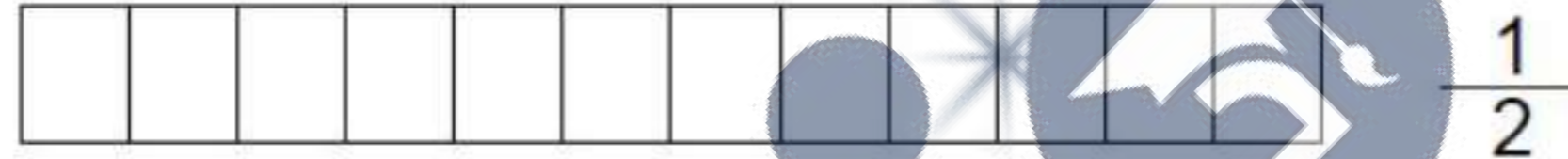
$$435\ \text{cm} = \dots\dots\dots\ \text{m} \dots\dots\dots\ \text{dm}$$

$$123,45\ \text{m} = \dots\dots\dots\ \text{dm}$$

$$654\ \text{hm} = \dots\dots\dots\ \text{km}$$

$$4,76\ \text{dam} = \dots\dots\dots\ \text{cm}$$

تمرين 1: لون حسب كل كسر :



تمرين 2: احصر الكسور التالية بين عددين طبيعيين :

$$\dots\dots\dots < \frac{9}{9} < \dots\dots\dots$$

$$\dots\dots\dots < \frac{5}{8} < \dots\dots\dots$$

$$\dots\dots\dots < \frac{20}{5} < \dots\dots\dots$$



ملف الحصة المباشرة و المسجلة



1 حصص مباشرة

2 حصص مسجلة

3 دورات مكثفة

أحصل على بطاقة الإشتراك



وضعية ادماجية:

فلاح ينتج 3 600 kg من الفاصولياء البيضاء الجافة ،

إذا باع هذا الفلاح محصوله بـ : 47 DA لكل كيلو غرام الواحد .

- احسب مدخول الفلاح من بيع الفاصولياء

إذا كانت أجرة العمال : 4 500 DA للعامل الواحد و هذا الفلاح

كان قد وظف 7 عمال .

- ماهي أجرة العمال ؟

- ماهو ثمن الربح الصافي للتاجر ؟

تمرين 04:

لإحاطة أرض زراعية اشترى الفلاح سياج طوله 3200 cm

بثمن 250 دينار للمتر الواحد .

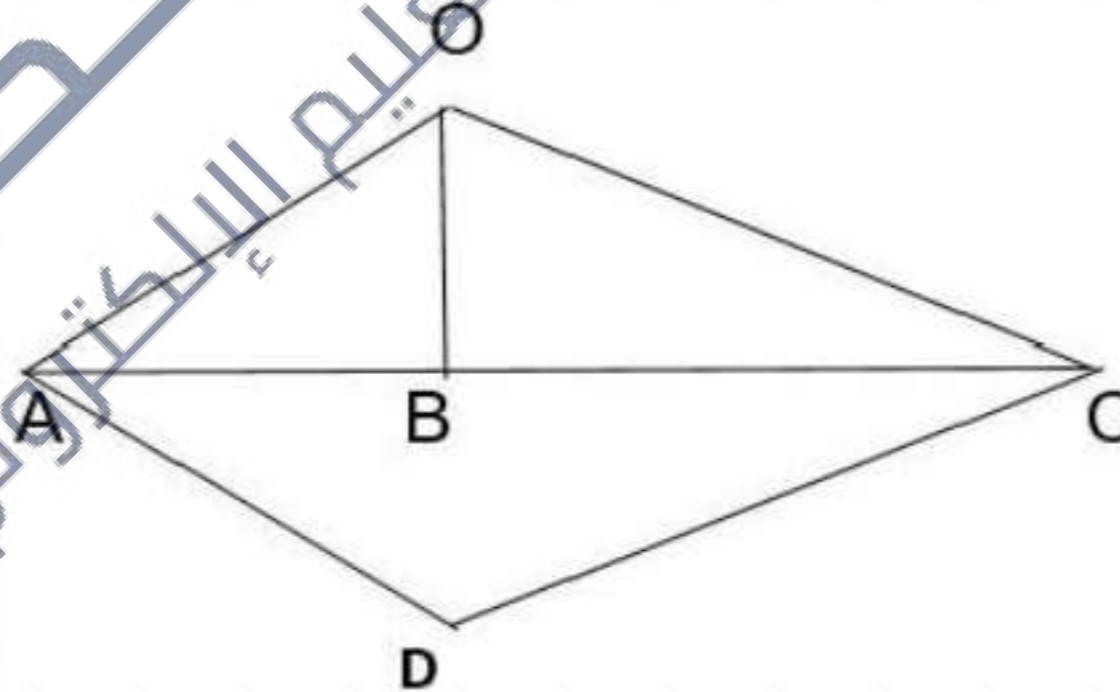
- احسب ثمن السياج

تمرين 05:

استخرج من الشكل المقابل :

زاويتين قائمتين و زاويتين حادتين .

و زاوية منفرجة و زاوية مستقيمة



ملف الحصة المباشرة و المسجلة

1 حصص مباشرة

2 حصص مسجلة

3 دورات مكثفة

أحصل على بطاقة الإشتراك



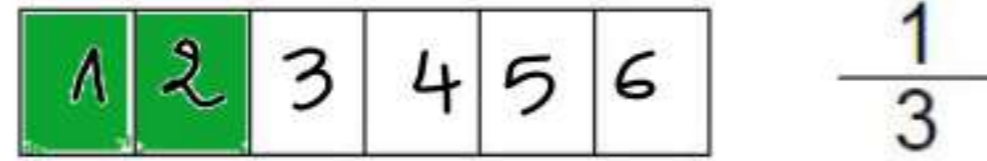
حل الأنشطة التقييمية رقم 13

تمرين 1: لون حسب كل كسر :

$$(12 \times 1) \div 2 = 6$$

$$(6 \times 1) \div 3 = 2$$

$$(12 \times 3) \div 4 = 9$$



دروسكم
منصة التعلم الإلكتروني

ملف الحصة المباشرة و المسجلة

1 حصص مباشرة

2 حصص مسجلة

3 دورات مكثفة

أحصل على بطاقة الإشتراك



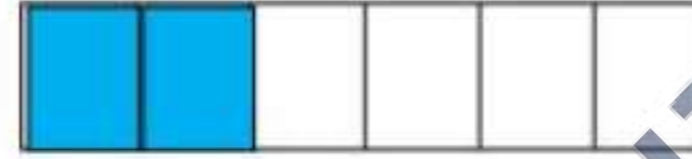
تمرين 1: لون حسب كل كسر :

$$(12 \times 1) \div 2 = 6$$



$$\frac{1}{2}$$

$$(6 \times 1) \div 3 = 2$$



$$\frac{1}{3}$$

$$(12 \times 3) \div 4 = 9$$



$$\frac{3}{4}$$

دروسكم
منصة التعليم الإلكتروني

دروسكم
منصة التعليم الإلكتروني

ملف الحصة المباشرة و المسجلة

1 حصص مباشرة

1

2 حصص مسجلة

2

3 دورات مكثفة

3

أحصل على بطاقة الإشتراك



تمرين 2: احصر الكسور التالية بين عددين طبيعيين :

$$0 \dots < \frac{9}{9} < 2 \dots$$

$$0 \dots < \frac{5}{8} < 1 \dots$$

$$3 \dots < \frac{20}{5} < 5 \dots$$

دروسكم
منصة التعليم الإلكتروني

دروسكم
منصة التعليم الإلكتروني

ملف الحصة المباشرة و المسجلة

1 حصص مباشرة

2 حصص مسجلة

3 دورات مكثفة

أحصل على بطاقة الإشتراك



تمرين 2: احصر الكسور التالية بين عددين طبيعيين :

$$0 < \frac{9}{9} < 2$$

$$0 < \frac{5}{8} < 1$$

$$3 < \frac{20}{5} < 5$$

دروسكم
منصة التعليم الإلكتروني

دروسكم
منصة التعليم الإلكتروني

ملف الحصة المباشرة و المسجلة

1 حصص مباشرة

2 حصص مسجلة

3 دورات مكثفة

أحصل على بطاقة الإشتراك



تمرين 3: حول أو جد الوحدة المناسبة :

		km	hm	dam	m	dm	cm	mm
					9	5	6	0,
7	6	8,	0					
						3	5	
				1	2	3,	4	5
	6	5,	4,	0				
				4,	7	6	0	

654,0

$$9\ 560\ \text{mm} = 956\ \text{cm}$$

$$7\ 680\ \text{hm} = 768\ \text{km}$$

$$435\ \text{cm} = 4\ \text{m}\ 3,5\ \text{dm}$$

$$123,45\ \text{m} = 1234,5\ \text{dm}$$

$$654\ \text{hm} = 65,4\ \text{km}$$

$$4,76\ \text{dam} = 4760\ \text{cm}$$

ملف الحصة المباشرة و المسجلة

حصة مباشرة

1

حصة مسجلة

2

دورات مكثفة

3

أحصل على بطاقة الإشتراك



تمرين 3: حول أو جذ الوحدة المناسبة :

$$9\ 560\ \text{mm} = 956\ \text{cm}$$

$$7\ 680\ \text{hm} = 768\ \text{Km}$$

$$435\ \text{cm} = 4\ \text{m}\ 35\ \text{dm}$$

$$123,45\ \text{m} = 1234,5\ \text{dm}$$

$$654\ \text{hm} = 65,4\ \text{km}$$

$$4,76\ \text{dam} = 4\ 760\ \text{cm}$$

دروسكم
منصة التعليم الإلكتروني

ملف الحصة المباشرة و المسجلة

1 حصص مباشرة

2 حصص مسجلة

3 دورات مكثفة

أحصل على بطاقة الإشتراك





تمرين 04:

لإحاطة أرض زراعية اشترى الفلاح سياج طولها 3200 cm

بثمن 250 دينار للمتر الواحد. (m)

- احسب ثمن السياج

$3200,0$

km	hm	dam	m	dm	cm	mm
		3	2	0	0	

$32 \text{ m} - 250 \text{ د.}$

العمليات

$$\begin{array}{r} 50 \\ \times 32 \\ \hline 8000 \end{array}$$

الحل

الأجوبة

التحويل:

$$3200 \text{ cm} = 32 \text{ m}$$

$$250 \times 32 = 8000$$

ثمن السياج هو:

8000 د.ج

1 حصص مباشرة

2 حصص مسجلة

3 دورات مكثفة

أحصل على بطاقة الإشتراك



تمرين 04:

لإحاطة أرض زراعية اشترى الفلاح سياج طوله 3200 cm

بثمن 250 دينار للمتر الواحد .

- احسب ثمن السياج

العمليات

$$\begin{array}{r} 250 \\ \times 32 \\ \hline 8000 \end{array}$$

الأجوبة

الحل

$$3200 \text{ cm} = 32 \text{ m}$$

طول السياج بالمتر هو: 32 m

$$250 \times 32 = 8000 \text{ DA}$$

ثمن السياج هو: 8000 DA

دروسكم
منصة التعليم الإلكتروني

$\hat{A}BO$
 $\hat{O}AB$

زاويتان قائمتان : $\hat{O}BC$

زاويتان حادتان : $\hat{B}AO$

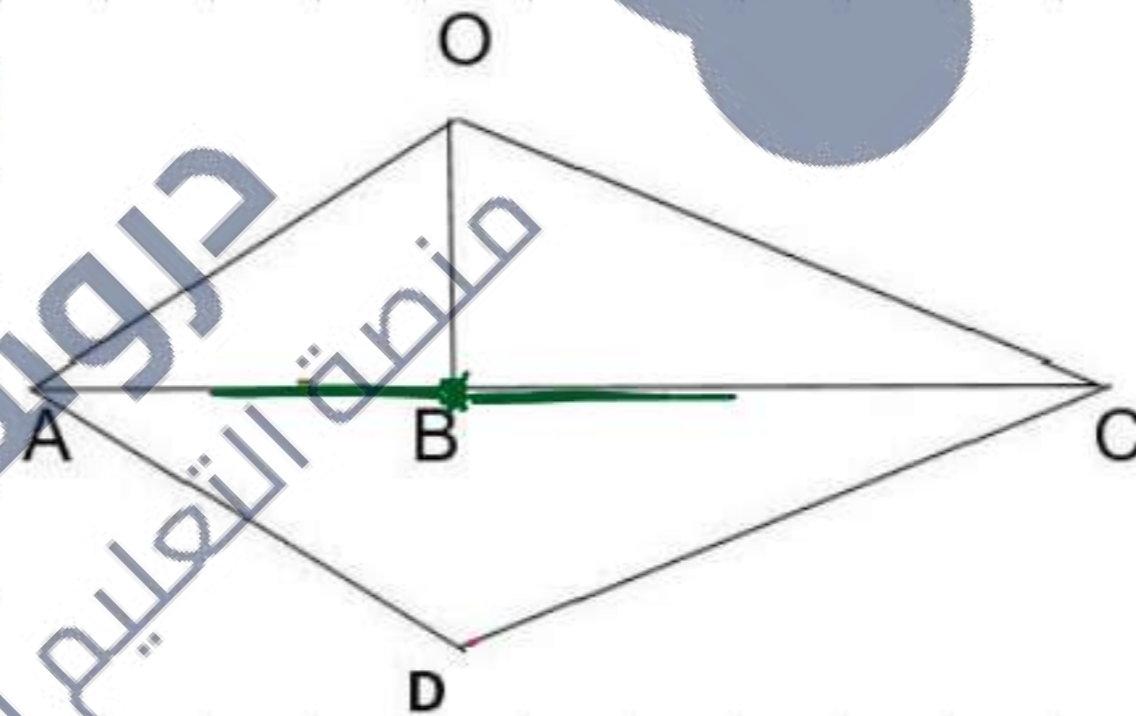
زاوية منفرجة : $\hat{A}DC$

زاوية مستقيمة : $\hat{A}BC$

تمرين 05:
استخرج من الشكل المقابل :

زاويتين قائمتين و زاويتين حادتين .

و زاوية منفرجة و زاوية مستقيمة



دروسكم
منصة التعليم الإلكتروني

ملف الحصة المباشرة و المسجلة

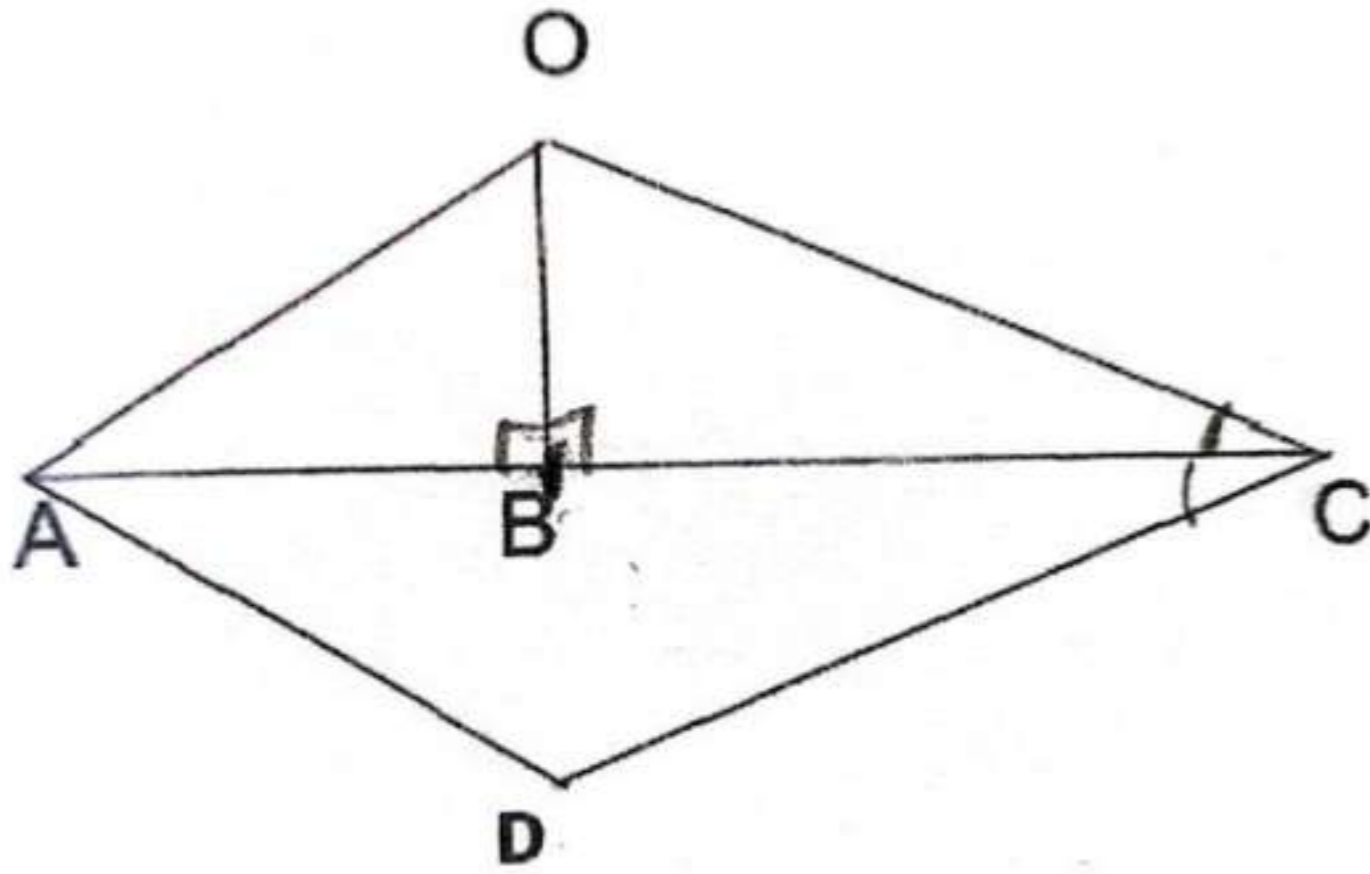
1 حصص مباشرة

2 حصص مسجلة

3 دورات مكثفة

أحصل على بطاقة الإشتراك





تمرين 05:

- 1- أستخرج زاويتين قائمتين : \widehat{OBA} و \widehat{OBC}
- 2- أستخرج زاويتين حادتين : \widehat{BCD} و \widehat{OCB}
- 3- زاوية منفرجة : \widehat{ADC}
- 4- زاوية مستقيمة : \widehat{ABC}

دروسكم
منصة التعليم الإلكتروني

دروسكم
منصة التعليم الإلكتروني

ملف الحصة المباشرة و المسجلة

1 حصص مباشرة

2 حصص مسجلة

3 دورات مكثفة

أحصل على بطاقة الإشتراك



الأحوية

العمليات

الحل

$3600 \times 47 = 169200$
مدخول الفلاح من بيع
الفاصولياء هو :
169200 دج

$$\begin{array}{r} 3600 \\ \times 47 \\ \hline 169200 \end{array}$$

$4500 \times 7 = 31500$
أجرة العمال :
31500 دج

$$\begin{array}{r} 4500 \\ \times 47 \\ \hline 31500 \end{array}$$

$169200 - 31500 = 137700$
تمن الربح الصافي هو :
137700 دج

$$\begin{array}{r} 169200 \\ - 31500 \\ \hline 137700 \end{array}$$

وضعية ادماجية:

فلاح ينتج 3600 kg من الفاصولياء البيضاء الجافة ،

إذا باع هذا الفلاح محصوله بـ 47 DA لكل كيلو غرام الواحد .

- احسب مدخول الفلاح من بيع الفاصولياء

إذا كانت أجرة العمال : (DA) 4500 للعامل الواحد و هذا الفلاح

كان قد وظف 7 عمال .

- ماهي أجرة العمال ؟

- ماهو ثمن الربح الصافي للتاجر ؟

ملف الحصة المباشرة و المسجلة

1 حصص مباشرة

2 حصص مسجلة

3 دورات مكثفة

أحصل على بطاقة الإشتراك



1 حصص مباشرة

2 حصص مسجلة

3 دورات مكثفة

أحصل على بطاقة الإشتراك



وضعية ادماجية:

فلاح ينتج 3 600 kg من الفاصولياء البيضاء الجافة ،

إذا باع هذا الفلاح محصوله بـ 47 DA للكيلوغرام الواحد .

- احسب مدخول الفلاح من بيع الفاصولياء

إذا كانت أجرة العمال : 4 500 DA للعامل الواحد و هذا الفلاح

كان قد وظف 7 عمال .

- ماهي أجرة العمال ؟

- ماهو ثمن الربح الصافي للتاجر ؟

الأجوبة

العمليات

$$\begin{array}{r} 3600 \\ \times 47 \\ \hline 169200 \end{array}$$

$$\begin{array}{r} 4500 \\ \times 7 \\ \hline 31500 \end{array}$$

$$\begin{array}{r} 169200 \\ - 31500 \\ \hline 137700 \end{array}$$

الحل

$$3\ 600 \times 47 = 169\ 200\ DA$$

مدخول الفلاح من بيع الفاصولياء هو : 169 200 DA

$$4\ 500 \times 7 = 31\ 500\ DA$$

أجرة العمال هي هو : 31 500 DA

$$169200 - 31500 = 137\ 700$$

ثمن الربح الصافي هو 137 700 دج

أنشطة تقييمية رقم 14 (مراجعة 03 شاملة لدروس الفصل الأول في الرياضيات)

تمرين 1: اكتب الكسور التالية بالأرقام أو بالحروف :

واجب (5)

..... : سبعة أرباع : $\frac{1}{2}$

..... : ثلاثة أخماس : $\frac{6}{7}$

..... : خمسة أثمان : $\frac{2}{10}$

تمرين 2: قارن الكسور التالية بالنسبة لـ 1

$\frac{12}{12}$ 1

$\frac{7}{9}$ 1

$\frac{12}{5}$ 1

$\frac{4}{6}$ 1

$\frac{3}{3}$ 1

$\frac{15}{2}$ 1

دروسكم
منصة التعليم الإلكتروني

ملف الحصة المباشرة و المسجلة

1 حصص مباشرة

2 حصص مسجلة

3 دورات مكثفة

أحصل على بطاقة الإشتراك





تمرين 3:

قارن بين الكسور التالية باستخدام الرمز المناسب (> أو < أو =)

$$\frac{3}{2} \dots\dots\dots \frac{6}{4} \quad \frac{6}{10} \dots\dots\dots \frac{5}{7} \quad \frac{9}{6} \dots\dots\dots \frac{3}{5}$$

تمرين 5:

يعمل عامل بأجرة قدرها : 2 500 دينار لليوم الواحد .

1/ ما هي أجرة العامل خلال اسبوع ؟

2/ ما هي أجرة العامل خلال أربعة اسابيع ؟

تمرين 6:

ارسم المستقيم (A) يعامد المستقيم (K) في النقطة B

ارسم مستقيم (H) يعامد المستقيم (K) في النقطة C.

ماذا نقول عن المستقيمين (A) و (H) .

اذكر القطع المستقيمة الموجودة في الشكل .

وضعية الاماجيه :

بمناسبة فصل الشتاء قامت جمعية كافل اليتيم بتقديم مبلغا ماليا لـ 20 عائلة معوزة إذا كان المبلغ الذي تأخذه العائلة الواحدة هو : 7 000 دج .

1- ماهو المبلغ الذي قدمته لـ 20 عائلة ؟ .

وقامت بتقديم غداء جماعي لعابري السبيل بحيث تقدم كل يوم 350 وجبة .

2- ماهو عدد الوجبات المقدمة خلال أسبوع ؟

ومن أجل شراء ملابس للأطفال المحتاجين خصصت الجمعية

مبلغ قدره 75 000 دج ساهم أحد المحسنين في هذا المبلغ بـ $\frac{3}{5}$.

3- احسب المبلغ الذي ساهم به هذا المحسن .

واحب 😊