

منهجية حل مشكلات

مراحل حل وضعية ادماجية (مشكلة)

- 1- أقرأ الوضعية جيدا لإيجاد العبارات المفتاحية.
- 2- استخرج المعطيات و المطالب.
- 3- أمثلها بمخطط إن أمكن.
- 4- أختار العملية المناسبة لكل وضعية (سؤال).
- 5- أحسب أفقيا و عموديا و أكتب صياغة الجواب و لا أنس الوحدة.

ملاحظة: أنتبه إلى طبيعة الأعداد المستعملة ، وكذا وحدات القياس.

الحل

العمليات

الاجوبة

(+) نفس الوحدة .

(×) وحدات مختلفة .

دروسكم
منصة التعليم الإلكتروني

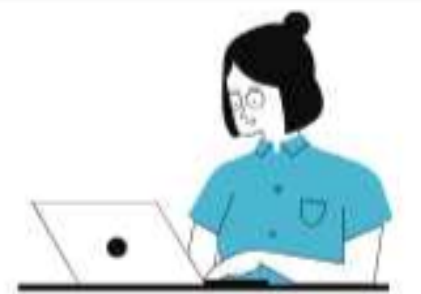
ملف الحصة المباشرة و المسجلة

1 حصص مباشرة

2 حصص مسجلة

3 دورات مكثفة

أحصل على بطاقة الإشتراك





ملف الحصة المباشرة و المسجلة

1 حصص مباشرة

2 حصص مسجلة

3 دورات مكثفة

أحصل على بطاقة الإشتراك



حل أنشطة تقييمية رقم 04

وضعية 01

- يوجد في مدرسة (9 أقسام) في القسم الواحد (32 تلميذاً).
- 1- ماهو عدد تلاميذ المدرسة؟
 - 2- ماهو عدد الإناث إذا كان عدد الذكور هو (136 تلميذاً)؟

المعطيات | المخطاب
 و أقسام | عدد تلاميذ المدرسة؟
 القسم (1) | عدد الإناث؟
 و أقسام | عدد الذكور: 136 تلميذ

تلميذ وتلميذة 288
 عدد الذكور: 136 تلميذ
 و أقسام
 ذكور 136
 إناث

العمليات

$$\begin{array}{r} 32 \\ \times 9 \\ \hline 288 \end{array}$$

الحل

الأجوبة

(تلميذ) $32 \times 9 = 288$

عدد تلاميذ المدرسة هو 288 تلميذاً

$$\begin{array}{r} 288 \\ - 136 \\ \hline 152 \end{array}$$

عدد الإناث هو 152 تلميذة



وضعية 01

يوجد في مدرسة 9 أقسام ، في القسم الواحد 32 تلميذا.

1- ماهو عدد تلاميذ المدرسة ؟

2- ماهو عدد الإناث إذا كان عدد الذكور هو 136 تلميذا ؟

العمليات

$$\begin{array}{r} 32 \\ \times 9 \\ \hline 288 \end{array}$$

$$\begin{array}{r} 288 \\ -136 \\ \hline 152 \end{array}$$

الحل

الأجوبة

$$32 \times 9 = 288$$

عدد تلاميذ المدرسة هو : 288 تلميذا

$$288 - 136 = 152$$

عدد الإناث هو : 152 أنثى

الأجوبة

الحل

العمليات

وضعية 02

اشترى رجل سيارة بـ 1 500 000 دينار دفع في المرة الأولى 400 500 ديناراً ودفع في المرة الثانية 890 800 ديناراً.
- ماهو المبلغ الباقي الذي عليه أن يدفعه؟

$$400\ 500 + 890\ 800$$

$$= 1\ 291\ 300\ DA$$

المبلغ المدفوع هو 1
1 291 300 DA

$$\begin{array}{r} 4\ 00\ 500 \\ + 890\ 800 \\ \hline 12\ 91\ 300 \end{array}$$

نفس الوحدة { +
- }

$$1\ 500\ 000 - 1\ 291\ 300$$

$$= 208\ 700\ DA$$

المبلغ الباقي الذي عليه أن
يدفعه هو 208 700 دج

$$\begin{array}{r} 1\ 500\ 000 \\ - 1\ 291\ 300 \\ \hline 0208\ 700 \end{array}$$

ملف الحصة المباشرة و المسجلة

1 حصص مباشرة

2 حصص مسجلة

3 دورات مكثفة

أحصل على بطاقة الإشتراك



وضعية 02

اشترى رجل سيارة بـ 1 500 000 دينار، دفع في المرة الأولى 400 500 دينارا ، و دفع في المرة الثانية 890 800 دينار.
- ماهو المبلغ الباقي الذي عليه أن يدفعه ؟

العمليات

$$\begin{array}{r} 890800 \\ + 400500 \\ \hline 1291300 \end{array}$$

المبلغ المدفوع في المرة 1 و 2 هو 1 291 300 دج

$$1 500 000 - 1 291 300 = 208 700$$

المبلغ المتبقي الذي يجب عليه أن يدفعه : 208 700 دج

$$\begin{array}{r} 1500000 \\ - 1291300 \\ \hline 0208700 \end{array}$$

1 حصص مباشرة

2 حصص مسجلة

3 دورات مكثفة

أحصل على بطاقة الإشتراك





وضعية 03:

يوجد في بستان 3 700 شجيرة منها 680 شجيرة تفاح و 2 790 شجيرة زيتون و الباقي شجيرات رمان.

1- ماهو عدد شجيرات الرمان؟

إذا كانت كل شجيرة تستهلك 30 لترا من الماء.

2- فما هي كمية الماء المستعملة لسقي جميع الشجيرات في البستان؟

بعد مدة يبست 98 شجيرة تفاح.

3- ماهو عدد شجيرات التفاح الباقية؟

3 700 شجيرة		
تفاح	زيتون	رمان
680	2 790	؟

شجيرة
3 470
X

العمليات

$$\begin{array}{r} \textcircled{1} \quad \textcircled{1} \\ 2 \quad 7 \quad 90 \\ + \quad \quad 6 \quad 80 \\ \hline 3 \quad 4 \quad 70 \end{array}$$

$$\begin{array}{r} 3 \quad 7 \quad 00 \\ - 3 \quad 4 \quad 70 \\ \hline 0 \quad 2 \quad 30 \end{array}$$

$$\begin{array}{r} 6 \quad 80 \\ - 1 \quad 98 \\ \hline 5 \quad 82 \end{array}$$

الحل

الأجوبة

$$2790 + 680 = 3470$$

(شجيرة)

عدد شجيرات التفاح
والزيتون هو: 3470
شجيرة

$$3700 - 3470 = 230$$

عدد شجيرات الرمان هو:
230 شجيرة

$$680 - 98 = 582$$

عدد شجيرات التفاح الصالحة
هو: 582 شجيرة

وضعية 03:

يوجد في بستان 3 700 شجيرة منها 680 شجيرة تفاح و 2 790 شجيرة زيتون و الباقي شجيرات رمان.

- ماهو عدد شجيرات الرمان ؟

إذا كانت كل شجيرة تستهلك 30 لترا من الماء .

- فما هي كمية الماء المستعملة لسقي جميع الشجيرات في البستان ؟

بعد مدة يبست 98 شجيرة تفاح .

- ماهو عدد شجيرات التفاح الباقية ؟

1 حصص مباشرة

2 حصص مسجلة

3 دورات مكثفة

أحصل على بطاقة الإشتراك



العمليات

$$\begin{array}{r} 2790 \\ + 680 \\ \hline 3470 \end{array}$$

$$\begin{array}{r} 3700 \\ - 3470 \\ \hline 0230 \end{array}$$

$$\begin{array}{r} 3700 \\ \times 30 \\ \hline 111000 \end{array}$$

$$\begin{array}{r} 680 \\ - 98 \\ \hline 582 \end{array}$$

الحل

الأجوبة

$$680 + 2790 = 3470$$

عدد أشجار التفاح و الزيتون هو 3470 شجيرة.

$$3700 - 3470 = 230$$

عدد شجيرات الرمان هو 230 شجيرة

$$3700 \times 30 = 111\ 000$$

كمية الماء المستعملة لسقي كل الأشجار هي: 111 000 لترا

$$680 - 98 = 582$$

عدد شجيرات التفاح الباقية هو: 582 شجيرة.

مضاعفات أعداد مألوفة (1) ، (2) (علاقات حسابية):

$$2 \times 3 \times 4 = 24$$

مضاعف 1

$$3 \times 2 \times 4 = 24$$

$$4 \times 3 \times 2 = 24$$

$$2 \times 5 = 10$$

مضاعف 1

$$5 \times 2 = 10$$

عملية الترتيب عملية تبديلية

دروسكم
منصة التعليم الإلكتروني

ملف الحصة المباشرة و المسجلة

1 حصص مباشرة

2 حصص مسجلة

3 دورات مكثفة

أحصل على بطاقة الإشتراك





ملف الحصة المباشرة و المسجلة

1 حصص مباشرة

2 حصص مسجلة

3 دورات مكثفة

أحصل على بطاقة الإشتراك



مضاعف

10

0

10

20

30

40

50

60

70

80

90

يجب أن يكون رقم الوحدات دائماً 0

مضاعف

5

0

5

10

15

20

25

30

35

40

45

35
x5
3

937 ليس مضاعفاً 5
لأن رقم وحداته ليس 0 أو 5

مضاعف

2

0

2

4

6

8

10

12

14

16

18

الأعداد الزوجية 0, 2, 4, 6, 8

الأعداد الفردية 1, 3, 5, 7, 9

مضاعفات 2 أعداد زوجية

937 ليس مضاعفاً لأنه لأن رقم أحاده فردي

العبارة: ليس رقم الوحدات

1 حصص مباشرة

2 حصص مسجلة

3 دورات مكثفة

أحصل على بطاقة الإشتراك



تعلمت: مضاعف عدد هو جاء عددين أو أكثر.

(النتيجة التي نتحصل عليها بعد ضرب عددين أو أكثر تسمى ب:
المضاعف)

- خصائص بعض مضاعفات أعداد:

- مضاعفات 2 هي أعداد زوجية أو يكون رقم أحاديها زوجيا
(رقم الوحدات: 0-2-4-6-8)

- مضاعفات 3: أعداد إما فردية أو زوجية مجموع أرقامها
مضاعف لـ 3.

مثال
1024

مضاعف لـ 2: نعم لأن رقم
وحداته 4

مضاعف لـ 3: ليس مضاعفا

لها: $1 + 0 + 2 + 4 = 7$

لأن مجموع أرقامه ليس من

مضاعفات 3 (7 ليس مضاعفا
لـ 3)

- مضاعفات 4: العدد المكون من أحاد وعشرات يكون مضاعفا مثال 104

مضاعف لـ 4: نعم مضاعف لها

لأن: 4 من مضاعفات 4
($4 \times 6 = 24$)

- مضاعفات 5 هي أعداد رقم أحاديها أو 5.

- مضاعفات 6 هي الأعداد المضاعفة لـ 2 و 3 في نفس الوقت. مثال هو مضاعف لـ 6

نعم مضاعف لـ 6 لأن رقم
وحداته 4 زوجي
ليس من مضاعفات 3 لأن
مجموع أرقامه 7

- مضاعفات 9 هي الأعداد التي مجموع أرقامها مضاعف لـ 9

$3 \times 3 = 9$
104 ليس مضاعفا لـ 9
(مجموع أرقامه: 7 و 7 ليست
من مضاعفات 9)

العدد: 104 ليس من مضاعفات
6

دروسكم
ملصقة التعليم الإلكتروني

ملف الحصة المباشرة و المسجلة

1 حصص مباشرة

2 حصص مسجلة

3 دورات مكثفة

أحصل على بطاقة الإشتراك



1 حصص مباشرة

2 حصص مسجلة

3 دورات مكثفة

أحصل على بطاقة الإشتراك



- مضاعفات 10 هي أعداد رقم وحداتها 0 فقط.

- كل عدد مضاعف لـ **10** هو مضاعف للعدد **5** و **2**.

* الصفري 0 هو مضاعف مشترك لجميع الأعداد الطبيعية.

لأنه عنصر ماص (أي عدد مضروب بـ $0 = 0$)
* لمعرفة عدد ما أنه زوجي أو فردي ننظر إلى رقم أحاده.

مثل: **5** 60 2 ← عدد فردي **2** 95 78 ← عدد زوجي.

❖ لإيجاد مضاعفات عدد طبيعي يمكن أن نعتمد على جدول

الضرب أو الجمع المتكرر.

مثال: $10 \times 4 = 40$

ليس مضاعفا لـ 10 لأن رقم

رقم أحاده ليس 0.

$$عدد \times 0 = 0$$



ملف الحصة المباشرة و المسجلة

- الأسئلة التي تطرح في هذا الدرس:

- 1- اكتب مضاعفات عدد 4 و الأصغر من 40 .
- 2- اكتب مضاعفات عدد 5 و المحصور بين 10 و 105 .
- 3- اكتب المضاعفات المشتركة بين العددين 4 و 9 و الأصغر من 36 .
- 4- صنف الأعداد في جدول (مضاعفات أعداد مألوفة : 2 ، 5 ، 10)

1 حصص مباشرة

2 حصص مسجلة

3 دورات مكثفة

أحصل على بطاقة الإشتراك



نشاط - صنف الأعداد الآتية في الجدول:

135 720 32 455 1700 10 381
 295 450 81 265 76 448 15 412

مضاعفات 10 (0)	مضاعفات 5 (5,0)	مضاعفات 2 (8,6,4,2,0)
1700	1700	1700
135720	32455	135720
295450	81265	15412
295450	81265	76448
	295450	295450

10 381 ليس مضاعفاً
 له (عدد أحاده فردي)
 ليس مضاعفاً لأن
 رقم أحاده 1

ليس مضاعفاً 10
 لأن رقم أحاده ليس
 0



ملف الحصة المباشرة و المسجلة

1 حصص مباشرة

2 حصص مسجلة

3 دورات مكثفة

أحصل على بطاقة الإشتراك





أنشطة تقييمية رقم 05

نشاط 1: اكتب مضاعفات 4 الأصغر من 36.

واجب 😊

نشاط 2: أخط الأعداد التي هي مضاعفات 3:

593 32 48 65 18 72

99 15 104 321 300 47

نشاط 3:

- اكتب مضاعفات 8 الأصغر من 40.

- اكتب مضاعفات 12 الأصغر من 40.

- اكتب المضاعفات المشتركة بين 8 و 12.

نشاط 4: إليك العدد 233 240

- اكتبه بالحروف .

- احصره بين ألفين متتاليتين.

- قم بتفكيكه بطريقتين مختلفتين.

- هل هو مضاعف لـ 2 ؟ لماذا ؟

- هل هو مضاعف لـ 3 ؟ لماذا ؟

- هل هو مضاعف لـ 4 ؟ لماذا ؟

- هل هو مضاعف لـ 5 ؟ لماذا ؟

- هل هو مضاعف لـ 6 ؟ لماذا ؟

- هل هو مضاعف لـ 9 ؟ لماذا ؟

- هل هو مضاعف لـ 10 ؟ لماذا ؟

وضعية ادماجية :

بمناسبة الاحتفال بالمولد النبوي الشريف قامت جمعية سواعد

الغد بتكريم الناجحين في مسابقة حفظ القرآن الكريم و ترتيله.

كان في حساب الجمعية مبلغ: 95 450 دينار.

فإذا كان مجموع الهدايا : 78 420 دينار

- ماهو المبلغ المتبقي في حساب الجمعية؟