



ملف الحصة المباشرة و المسجلة



1 حصص مباشرة

2 حصص مسجلة

3 دورات مكثفة

أحصل على بطاقة الإشتراك



التَّاءُ الْمَرْبُوطَةُ (ة ، ة)

لذاتة
نجدها في الأسماء.

دروسكم
منصة التعليم الإلكتروني

- الاسم المفرد المؤنث: خزانة ، وردة
- اسم العلم المؤنث: رقية ، حياة
- اسم العلم المذكر: أسامة ، عقبة
- جمع التفسير الذي مفردُه لا ينتهي بتاء (وِبَاءٌ ← أَوْبِيَّة) (رَاعِي ← رُعَاة)

1 حصص مباشرة

2 حصص مسجلة

3 دورات مكثفة

أحصل على بطاقة الإشتراك



الفِعْلُ الْمَاضِي. (أَصْلِيَّةٌ ، غَيْرُ أَصْلِيَّةٍ) مَاتَ ، دَخَلَتْ

الاسْمُ الثَّلَاثِيُّ السَّاكِنُ الْوَسْطَ (أُخْتُ)

الْجَمْعُ الْمَوْنُوثُ السَّالِمُ. (متعلمة ← متعلمات)

النَّاءُ الْمَفْتُوحَةُ ت

دروسكم
منصة التعليم الإلكتروني

الاسماء

ت

الفعل الماضي

تبات ، غفرت

أمطرت زائدة



٥٩٥

٥٩٥

نشاط: أكمل الجدول:

الكلمة	نوع التاء	التعليل (التبريز، التسيب)
مُسَلِّمَاتٌ	مفتوحة	جمع مؤنث سالم
رُقِيَّةٌ	مربوطة	اسم علم مؤنث (اسم مفرد مؤنث)
يَخْتٌ	مفتوحة	اسم ثلاثي ساكن الوسط
مَكْتَبَةٌ	مربوطة	اسم مفرد مؤنث
حَفْرَةٌ	مربوطة	اسم علم مذكر
رُعَاةٌ	مربوطة	جمع تكسير مفردة لا ينتهي بتاء
سَافِرَاتٌ	مفتوحة	فعل ماضٍ تاء زهد (سافرا)



ملف الحصة المباشرة و المسجلة

1 حصص مباشرة

2 حصص مسجلة

3 دورات مكثفة

أحصل على بطاقة الإشتراك



نشاط: اكمال الجدول:

الكلمة	نوع التاء	التعليل (التبرير ، التسيب)
مُسَلِّمَاتٌ	مفتوحة	لأنها جمع مؤنث سالم
رُقِيَّةٌ	مربوطة	لأنها اسم علم مؤنث
يَخْتُ	مفتوحة	لأنها اسم ثلاثي ساكن الوسط
مَكْتَبَةٌ	مربوطة	لأنها اسم مفرد مؤنث
حَمْرَةٌ	مربوطة	لأنها اسم علم مذكر
رُعَاةٌ	مربوطة	لأنها جمع تكسير مفرد لا ينتهي بتاء
سَافِرَةٌ	مفتوحة	لأنها فعل ماض (تاؤه غير أصلية)



ملف الحصة المباشرة و المسجلة

1 حصص مباشرة

2 حصص مسجلة

3 دورات مكثفة

أحصل على بطاقة الإشتراك



حل أنشطة تقييمية رقم 02

يَعْتَبَرُ الْإِسْلَامُ الصَّدَقَ مِنْ فَضَائِلِ الْأَخْلَاقِ الَّتِي يَجِبُ أَنْ يَتَّصِفَ بِهَا كُلُّ إِنْسَانٍ لِأَنَّهَا تَرْفَعُ

صَاحِبَهَا إِلَى مَنْزِلَةٍ عَالِيَةٍ لَمْ يَحْلُمْ بِلُوعِهَا سَابِقًا .

الأسئلة

أ - البناء الفكري (3ن)

- 1 - لماذا تحب أن تكون صادقاً؟ لأن الصدق يرفع صاحبه إلى منزلة عالية لم يحلم بلوغها سابقاً.
- 2 - هات مرادف : فضائل ، ترفع ووظفهما في جملتين مفيدتين .

هات ضد كلمة الصدق

الصدق : الصدق ≠ الكذب .

في المرادف :
فضائل = محاسن / مكارم
ترفع = ترفع / ترفع

دروسكم
منصة التعليم الإلكتروني

ملف الحصة المباشرة و المسجلة

1 حصص مباشرة

2 حصص مسجلة

3 دورات مكثفة

أحصل على بطاقة الإشتراك



يَعْتَبَرُ الْإِسْلَامُ الصَّدَقَ مِنْ فَضَائِلِ الْأَخْلَاقِ الَّتِي يَجِبُ أَنْ يَتَّصِفَ بِهَا كُلُّ إِنْسَانٍ لِأَنَّهَا تَرْفَعُ

صَاحِبَهَا إِلَى مَنْزِلَةٍ عَالِيَةٍ لَمْ يَحْلُمْ بَلُوغَهَا سَابِقًا .

الإجابة:

1- أحب أن أكون صادقًا: لأن الصدق يرفع صاحبه إلى منزلة عالية لم يحلم بلوغها سابقًا

أ - البناء الفكري: (3 ن)

الكلمة	شرحها	التوظيف
فضائل	مكارم	/
ترفع	تعلي	/

الكلمة	ضدّها	التوظيف
الصدق	الكذب	/



ملف الحصة المباشرة و المسجلة

1 حصص مباشرة

2 حصص مسجلة

3 دورات مكثفة

أحصل على بطاقة الإشتراك



يَعْتَبَرُ الْإِسْلَامَ الصِّدْقَ مِنْ فِضَائِلِ الْأَخْلَاقِ الَّتِي يَجِبُ أَنْ يَتَّصِفَ بِهَا كُلُّ إِنْسَانٍ لِأَنَّهَا تَرْفَعُ

صَاحِبَهَا إِلَى مَنْزِلَةٍ عَالِيَةٍ لَمْ يَحْظَمْ بُلُوغَهَا سَابِقًا .

من؟ ماذا؟
ب - البناء اللغوي (3ن)
1 - أعراب ما تحته خط
يَعْتَبَرُ الْإِسْلَامَ الصِّدْقَ اج فعلية : فعل + فاعل + مفعول به

الكلمة	إعرابها
يَعْتَبِرُ	فعل مضارع مرفوع، وعلامة رفعه الضمة الظاهرة على آخره
الْإِسْلَامَ	فاعل مرفوع، وعلامة رفعه الضمة الظاهرة على آخره
الصِّدْقَ	مفعول به، وعلامة نصبه الفتحة الظاهرة على آخره

دروسكم
منصة التعليم الإلكتروني

ملف الحصة المباشرة و المسجلة

1 حصص مباشرة

2 حصص مسجلة

3 دورات مكثفة

أحصل على بطاقة الإشتراك



يَعْتَبَرُ الْإِسْلَامُ الصِّدْقَ مِنْ فَضَائِلِ الْأَخْلَاقِ الَّتِي يَجِبُ أَنْ يَتَّصِفَ بِهَا كُلُّ إِنْسَانٍ لِأَنَّهَا تَرْفَعُ

صَاحِبَهَا إِلَى مَنْزِلَةٍ عَالِيَةٍ لَمْ يَخْلُمْ بُلُوغَهَا سَابِقًا .

إعرابها	الكلمة
فعل مضارع مرفوع وعلامة رفعه الضمة الظاهرة على آخره	يَعْتَبَرُ
فاعل مرفوع وعلامة رفعه الضمة الظاهرة على آخره	الْإِسْلَامُ
مفعول به منصوب وعلامة نصبه الفتحة الظاهرة على آخره	الصِّدْقُ

ب - البناء اللغوي (3ن)

1 - أعرب ما تحته خط.

يَعْتَبَرُ الْإِسْلَامُ الصِّدْقَ

دروسكم

ملصقة التعليم الإلكتروني

ملف الحصة المباشرة و المسجلة

1 حصص مباشرة

2 حصص مسجلة

3 دورات مكثفة

أحصل على بطاقة الإشتراك



يَعْتَبِرُ الْإِسْلَامُ الصَّدْقَ مِنْ فَضَائِلِ الْأَخْلَاقِ الَّتِي يَجِبُ أَنْ يَتَّصِفَ بِهَا كُلُّ إِنْسَانٍ لِأَنَّهَا تَرْفَعُ

صَاحِبَهَا إِلَى مَنْزِلَةٍ عَالِيَةٍ لَمْ يَحْلُمْ بَلُوغَهَا سَابِقًا .

ب - البناء اللغوي (3ن)

2 - استخراج : مضاف إليه ، صفة ، اسم موصول

اسم موصول	صفة	مضاف إليه
التي	عالية	الأخلاق صاحبها (الماء مضاف إليه) بلوغها (الماء مضاف إليه)

اسم موصول
مضاف إليه

دروسكم
منصة التعليم الإلكتروني

ملف الحصة المباشرة و المسجلة

1 حصص مباشرة

2 حصص مسجلة

3 دورات مكثفة

أحصل على بطاقة الإشتراك



ب - البناء اللغوي (3ن)

2- الاستخراج:

يَعْتَبَرُ الْإِسْلَامُ الصَّدَقَ مِنْ فَضَائِلِ الْأَخْلَاقِ الَّتِي يَجِبُ أَنْ يَتَّصِفَ بِهَا كُلُّ إِنْسَانٍ لِأَنَّهَا تَرْفَعُ صَاحِبَهَا إِلَى مَنْزِلَةٍ عَالِيَةٍ لَمْ يَحْلُمْ بِلُوغَهَا سَابِقًا .

مضاف إليه	صفة	اسم موصول
الاخلاق، إنسان	عالية	التي

دروسكم
منصة التعليم الإلكتروني

ملف الحصة المباشرة و المسجلة

1 حصص مباشرة

2 حصص مسجلة

3 دورات مكثفة

أحصل على بطاقة الإشتراك



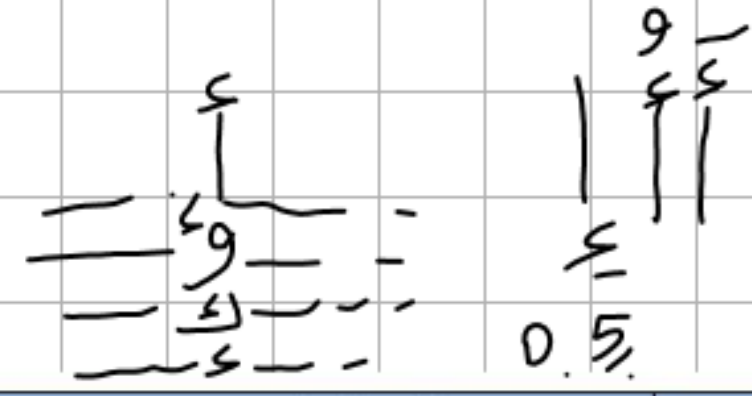
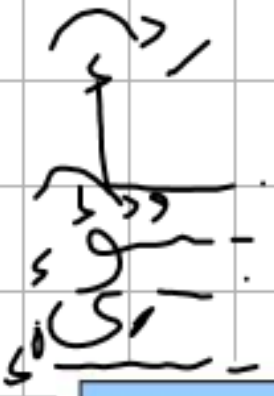


ملف الحصة المباشرة و المسجلة

ب - البناء اللغوي (3ن)

3 - علل كتابة الهمزة في كلمة فضائل.

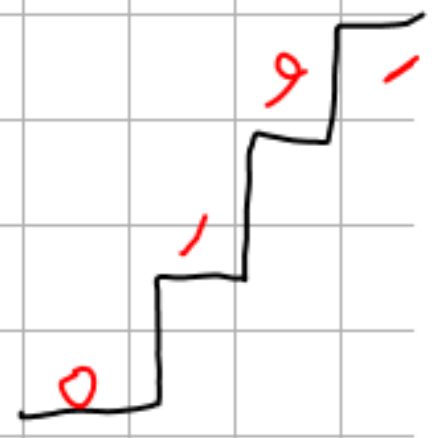
- علل كتابة التاء في كلمة منزلة.



الكلمة	نوع الهمزة	التعليل
فضائل	متوسطة على النبرة	لأنها مكسورة وما قبلها ساكن والكسرة أقوى وتناسب النبرة

كيسر رجل فضم حركه فتح عينه لما سكن الله

الكلمة	نوع التاء	التعليل
منزلة	مفتوحة	اسم مفرد مؤنث



أحصل على بطاقة الإشتراك



ب - البناء اللغوي (3ن)

3- التعليل:

الكلمة	نوع الهمزة	التعليل
فضائل	منوسطة على النبرة	لأنها مكسورة وما قبلها ساكن (ألف مد) و الكسرة أقوى و تناسب النبرة

الكلمة	نوع التاء	التعليل
منزلة	مربوطة	لأنها اسم مفرد مؤنث



ملف الحصة المباشرة و المسجلة

1 حصص مباشرة

2 حصص مسجلة

3 دورات مكثفة

أحصل على بطاقة الإشتراك





ج - الإنتاج الكتابي (4ن)

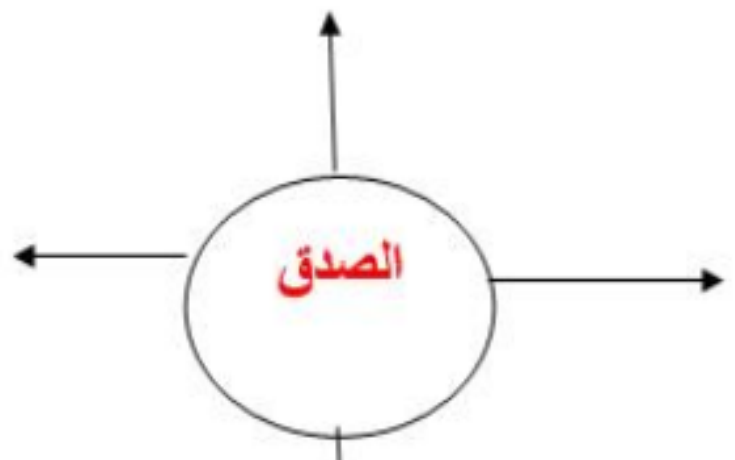
الصدق خلق عظيم، حثنا الاسلام على التحلي به في حياتنا.

اكتب فقرة من 10 أسطر تتحدث فيها عن الصدق وفوائده ، موظفا جملة اسمية.

قبل البدء في كتابة التعبير.

شبكة المفردات

اكتب الأفكار التي لها علاقة الموضوع و التي تخطر ببالي



1- ماهو موضوع التعبير ؟ الصدق

2- ماهي عناصر التعبير ؟ فوائد الصدق (تحدث)

3- ماهي متطلبات التعبير؟ عدد الأسطر (10) ، الصفحيت ، علامات الوقف و الروابط
الخط الجميل و المقروء ، التوفيق (حمله اسمية)

4- ماهي شواهد التعبير ؟

قال رسول الله صلى الله

عليه وسلم :

إن الصدق يهدي إلى البر ، وإن

البر يهدي إلى الجنة

وضعية ادماجية عن الصدق

الصدق⁹ من الصفات الحميدة ، التي يتحلى بها الانسان في جميع شؤون

حياته.

إن الصدق خلق كريم والالتزام به مبدأ أخلاقي فقد أمرنا الله به ، فقال :

" يا أيها الذين آمنوا اتقوا الله وكونوا مع الصادقين " فالانسان الصادق يحبه

الله ورسوله فينال الأجر والثواب و ينجيه من النار و يتقرب إليه الناس ،

ويكون موضع ثقة من الآخرين ، ويشعر دائما بالراحة و الطمأنينة وهو يورث

الشجاعة ويقوي العلاقات بين الأفراد ، كما أنه دليل على التقوى فهي صفة

الأنبياء و الصالحين المؤمنين ، فقد كان الرسول صلى الله عليه وسلم يلقب

بالصادق الأمين.

وفي الختام وجب علينا أن نتحلى بالصدق لأنه يكسب صاحبه رضا الرحمن

وكذا محبة الناس و يوصله إلى الجنة مصداقا لقول الرسول صلى الله عليه و

سلم : " إِنَّ الصِّدْقَ يَهْدِي إِلَى الْبِرِّ وَإِنَّ الْبِرَّ يَهْدِي إِلَى الْجَنَّةِ " .

أحرر في المسودة ثم أصحح الانتاج الكتابي حسب شبكة التقييم الذاتي.

شبكة التقييم الذاتي (4 ن) 4/4

0.5	عدد الأسطر (حجم المنتج)
0.5	مقدمة - عرض - خاتمة (المنهجية)
0.5	عناصر العرض (1-2)
0.5	ترتيب الأفكار
0.25	علامات الوقف
0.25	الروابط
0.5	التوظيف و التسطير عليه
0.5	خلو النص من الأخطاء ن - ص - !
0.25	- الخط الجميل و نظافة الورقة (عدم التشطيب)
0.25	- الاستشهاد



ملف الحصة المباشرة و المسجلة

1 حصص مباشرة

2 حصص مسجلة

3 دورات مكثفة

أحصل على بطاقة الإشتراك



أجزاء النص (الجملة - الفقرة - النص)

الجملة و أنواعها

نوع الكلمات التي بدأت

بها الجمل : أفعال

جمل فعلية

فَتَحَ الْحَارِسُ بَابَ الْمَدْرَسَةِ

فعل ماض

يُكْرِمُ الْأُسْتَاذَ التِّلْمِيذُ الْمُجْتَهِدَ

فعل مضارع

رَاجِعْ دُرُوسَكَ جَيِّدًا

فعل أمر

الجملة

يُحِبُّ التِّلْمِيذُ الدِّرَاسَةَ. = جُمْلَةٌ (فعلية)

العَلْمُ نُورٌ. = جُمْلَةٌ (اسمية)
مجموع الكلمات يشكل لنا جملة

القاعدة : الجملة هي مجموعة من الكلمات تفيد معنى تاماً
كلمة + كلمة = جُمْلَةٌ .

الجملة تتكون من كلمتين فأكثر : مثال ذلك :
- الكِتَابُ مُفِيدٌ
- أَحْتَرَمُ الْكَبِيرَ

القاعدة : الجملة الفعلية : كل جملة تبدأ بفعل

مثل : مَسَحَ التِّلْمِيذُ السَّبُورَةَ .

ملف الحصة المباشرة و المسجلة

1 حصص مباشرة

2 حصص مسجلة

3 دورات مكثفة

أحصل على بطاقة الإشتراك



الجملة الاسمية

نوع الكلمات التي بدأت
العلم نور و الجهل ظلام .
الاستاذ قذوة المجتمع .
الصدق من خصال المسلم .
بها الجمل : أسماء (ال) .
جملة اسمية .

القاعدة : الجملة الاسمية هي كل جملة تبدأ باسم
مثل : المدرسة مكان للتربية و التعليم .

ملاحظة هامة : 1- هناك جملة اسمية أخرى لكنها لا تبدأ باسم
و تسمى جملة اسمية أخرى و هي كل جملة تبدأ بضمير أو اسم
إشارة أو أحد أدوات الاستفهام .

مثل : هو نجح - هذه معلمة - هل عرفك ؟

2- لا توجد جملة حرفية ، فإذا بدأت جملة بحرف مثل :
في بيتنا رجل نغير موضع الكلمتين فتصبح :

رجل في بيتنا ← الجملة اسمية .

هذه مثلكم
اسم إشارة

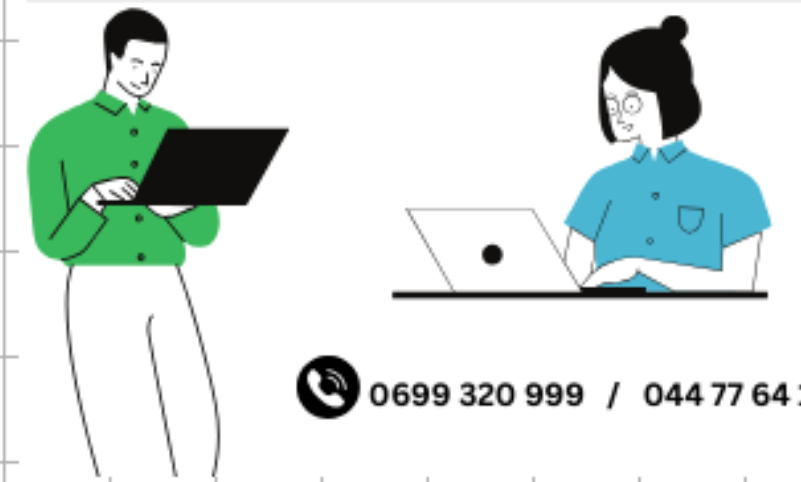
هو حنظل
ضمير متصل

1 حصص مباشرة

2 حصص مسجلة

3 دورات مكثفة

أحصل على بطاقة الإشتراك





الفقرة

1 يقوم الفلاح مبكراً ، يتناول طعامه ، ويخرج ماشيته من حظيرتها
2
3
4 لترعى الأعشاب ، ثم يذهب إلى الحقل نشيطاً ليسقي الزرع .
(فقرة تتكلم عن أعمال الفلاح)

جملة + جملة + جملة = فقرة

القاعدة : الفقرة : هي مجموعة من الجمل تفصل بينها علامات الوقف ، تبدأ ببياض و تنتهي بنقطة .
- تعبر الفقرة عن فكرة محددة يمكن تلخيصها في جملة
(الفقرة تتناول فكرة محددة)

النص

1 إن الكتاب خير صديق ، لأن الطالب يجد فيه كل
خير ، وكان الكتاب معلماً يلقي عليك دروسه دون
عناء ولا إرهاق .

2 لكن بعض الطلاب غافلون عن قيمته ، معرضون
عن صداقته ولعلهم مشغولون عنه باللعب الذي
لا خير فيه .
فقرة + فقرة = نص .

القاعدة : النص هو موضوع مكون من فقرة طويلة
أو مجموعة من الفقرات
يتكلم النص دائماً عن موضوع واحد .

واجب (٢)

أنشطة تقييمية رقم 03

وضعية ادماجية :

كل شخص في الحياة يحلم بما يكون عليه في المستقبل ،

يتخيل نفسه في المهنة التي يحبها و يرغب في ممارستها.

اكتب نصا من 10 إلى 12 سطرا تتحدث فيه عن مهنتك المستقبلية

مبررا فيه أسباب اختيارك لها موظفا فعلا مضارعا وصفة .

نشاط : حدد نوع كل جملة ثم أعربها .

- الفلاح نشيط

- راجع دروسك .

- الطيبه ماهرة

- يذهب التلميذ إلى المدرسة

- هذه خصال المؤمن الصالح

- رجع الجيش منتصرا .

- خير جليس في الأنام كتاب .

منصة التعليم الإلكتروني دروسكم

دروسكم
منصة التعليم الإلكتروني

ملف الحصة المباشرة و المسجلة

1 حصص مباشرة

2 حصص مسجلة

3 دورات مكثفة

أحصل على بطاقة الإشتراك



المعلم ^وقدوة ^والمجتمع ^وحج ^واسميته

المعلم ^و: سينا مرفوع وعلامة روضة الضمّة الظاهرة على آخره

قدوة ^و: خبر مرفوع وعلامة روضة الضمّة الظاهرة على آخره، وهو مضاف

المجتمع ^و: مضاف إليه مجرور وعلامة جرّ الأسماء الظاهرة على آخره

أَحْتَرِمُ الكَبِيرَ (ج فعلية)

أَحْتَرِمُ: فعل مضارع مرفوع وعلامة رفعه الضمة الظاهرة على آخره، والفاعل

صغير مستتر تقديره أنا

الكَبِيرَ: مفعول به منصوب وعلامة نصبه الفتحة الظاهرة على آخره

فَهَمَّتِ الدَّرْسَ

الفاعل صغير متصل

أَحْفَظُ القُرْآنَ

الفاعل صغير
مستتر

فَهَمَّ التَّالِمُ الدَّرْسَ

فاعل ظاهر